

Pontiac 75

Grand Ville Brougham / Bonneville / Parisienne Brougham
Catalina / Laurentian





La Pontiac Parisienne Brougham

Le nouveau Guide-voyage Pontiac pour 1975. Vous pouvez attendre dorénavant quelques satisfactions nouvelles de vos voyages. Pour une brève course en ville comme pour un long parcours pendant les vacances, Pontiac vous propose son Guide-voyage qui rendra plus agréable chaque instant que vous passerez en voiture.

Par exemple, vous pouvez vous attendre à un fonctionnement plus économique du moteur des grandes Pontiac 75.

Nous avons réservé la page 5 et une partie de la page 12 pour vous le décrire. En attendant, passons à d'autres caractéristiques.

Un confort de première classe. Voilà certes une bonne raison pour acheter une Parisienne Brougham! Son équipement intérieur est de grand luxe. Cela se remarque immédiatement aux garnitures standard d'un nouveau et somptueux tissu Rhône ayant l'aspect et la texture du velours côtelé. Si vous préférez, des garnitures luxueuses en vinyle Morrokide, d'entretien facile, peuvent être livrées également en option. En tout, treize ensembles de garnitures intérieures sont livrables au choix pour la Parisienne Brougham, en équipement standard ou moyennant supplément.

Pontiac n'a rien ménagé pour satisfaire l'automobiliste qui envisage l'achat d'une Parisienne Brougham.

La banquette 50/50. C'est une nouveauté livrable en option pour la Parisienne Brougham: la banquette avant divisée 50/50, de grande commodité. La section du passager a un dossier inclinable à plus de 45 degrés et la section du conducteur peut être équipée moyennant supplément d'un système de réglage électrique en six positions. Si vous aimez repousser votre



La banquette divisée 50/50 en option avec garnitures en tissu.

siège vers l'arrière pour avoir le plus de confort possible au volant et que le passager avant préfère conserver son siège en position avancée, cette banquette vous satisfera tous deux. Un siège qui sort de l'ordinaire doit avoir des garnitures également peu ordinaires: celles-ci sont d'un très séduisant tissu Chelsea avec empiècements de vinyle souple Morrokide.

La nouvelle banquette 50/50 en option est équipée de ceintures et baudriers de luxe de la couleur des garnitures. Elle comprend également un signal d'oubli de bouclage à tonalité musicale, en remplacement du vibreur ordinaire.

Résultat: un luxe vraiment judicieux.

Première classe seulement. La carrosserie de la Parisienne Brougham est une remarquable réussite. Les nouveaux phares rectangulaires caractéristiques sont rare-

ment offerts dans cette catégorie de prix. Les feux arrière sont en triple barre et le sedan 4 portes est d'un style nouveau et de classe supérieure.

Les panneaux inférieurs de portes sont recouverts de tapis. Le volant est vraiment luxueux au toucher. Il y a de longs accoudoirs à l'avant et l'insonorisation est plus étendue que dans quelques autres Pontiac.

La Parisienne Brougham est une voiture de luxe par ses lignes, par son confort et par son silence de roulement...mais pas par son prix.

Vous trouverez en page 12 l'énumération de l'équipement standard de la nouvelle Parisienne Brougham. C'est une liste assez impressionnante.

Un confort de première classe dans une grande voiture...C'est une page du nouveau Guide-voyage Pontiac pour 1975.



R. C. PERKINS ANTIQUES LIMITED

Supreme

La Pontiac Parisienne Brougham

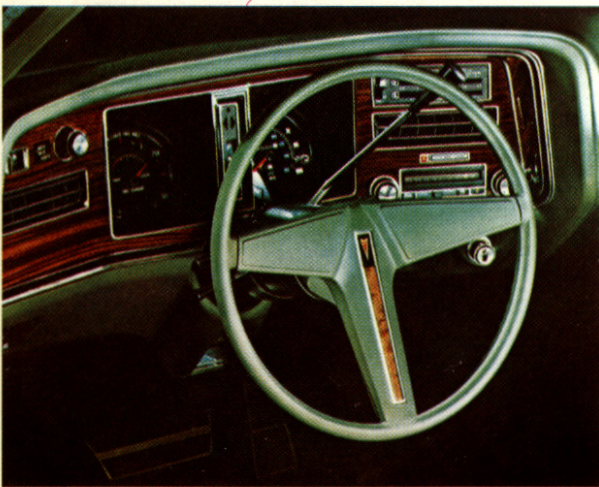
Mieux construite que jamais. La Parisienne Brougham et toutes les grandes Pontiac 75 offrent des équipements aux avantages nouveaux.

Ce qu'ils peuvent faire, c'est aider à réduire les frais d'entretien et d'utilisation tout en augmentant la fiabilité, l'efficacité de fonctionnement, la maniabilité et le brio.

Moins d'émissions polluantes. Les gaz d'échappement provenant du moteur sont traités au moyen d'un convertisseur catalytique. Ce dispositif permet également de régler le moteur de façon à réduire son régime de ralenti, à accélérer son réchauffage et à rendre ses performances plus fiables.

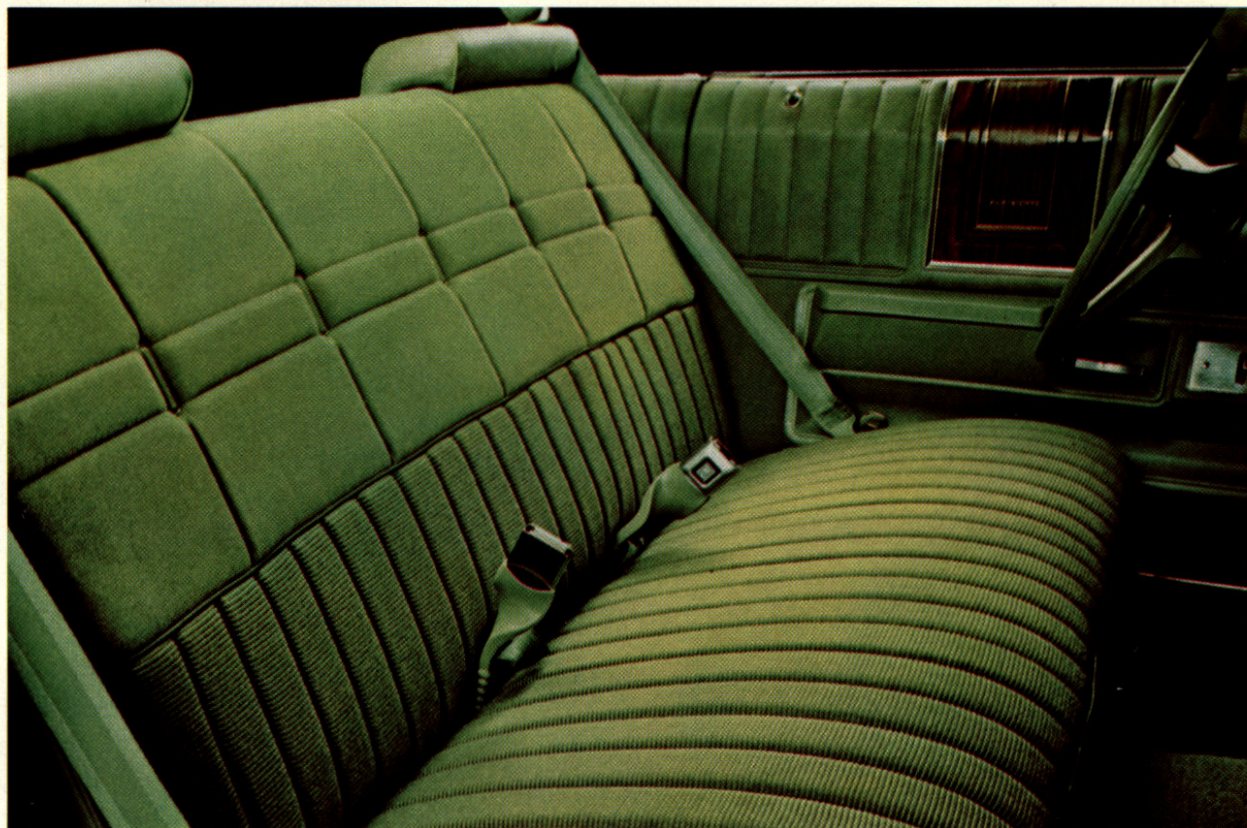
Allumage à grande puissance. Le système d'allumage transistorisé élimine les contacts et le condensateur. L'allumage à grande puissance peut fournir 35,000 volts, ce qui facilite le démarrage, spécialement par temps froid ou humide.

Pneus radiaux. Les pneus radiaux ceinturés d'acier améliorent l'économie d'utilisation grâce à leur longue durée.



Le tableau de bord Parisienne Brougham et le volant à rembourrage Custom.

À gauche: le sedan 4 portes Parisienne Brougham.



La banquette standard Parisienne Brougham avec garnitures de tissu.

Ils font partie de l'équipement standard des grandes Pontiac 75, de même qu'une suspension spéciale assortie qui comprend des barres stabilisatrices avant et arrière. Cet ensemble améliore beaucoup la maniabilité et la stabilité du véhicule.

Système de réchauffage rapide. Il aide à réduire la consommation d'essence lors des

démarrages par temps froid.

Tous ces éléments contribuent à rendre des Pontiac comme la Parisienne Brougham encore plus agréables à conduire dans les années à venir. Voir pages 13, 14 et 15 la liste des options qui vous permettront d'individualiser votre voiture.



La Pontiac Laurentian

Si vous avez lu les détails de la page 5, vous savez que vous pouvez compter sur de nombreux avantages supplémentaires, en tant que propriétaire d'une grande Pontiac 1975.

Cette page a pour but de vous expliquer comment les mêmes avantages vous sont également offerts dans la grande Pontiac la moins chère.

Une nouvelle Laurentian serait-elle la voiture qu'il vous faut?

Faites l'essai d'une Laurentian pour vous en assurer. Dès que vous aurez pris place au volant, vous serez conscient du confort parfait et de la logeabilité de cette voiture.

Bien entendu, le siège où vous êtes assis contribue beaucoup à cette impression. Il comporte un rembourrage entièrement en mousse de forte épaisseur, pour la banquette et pour le dossier. On n'y trouve aucun ressort.

Le tableau de bord bien conçu comprend des instruments de lecture facile et des appliques similibois lui donnent un aspect somptueux.

N'oubliez pas que ces caractéristiques appartiennent à la grande Pontiac la moins chère.

Démarrez...et roulez...le V8 de 350 pouces cubes est d'une fougue remarquable et la servo-direction à rapport variable vous donne une parfaite maîtrise du véhicule.

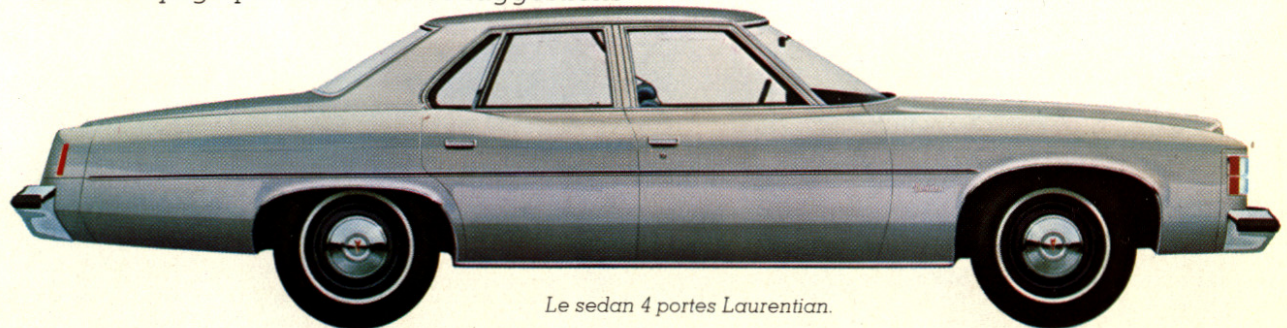
Quand vous toucherez la pédale des freins, vous constaterez que cette voiture a des servo-freins avec disques à l'avant. Le concessionnaire vous a-t-il dit que ces freins comportent des détecteurs d'usure à signal sonore? Leur but est de vous rappeler en temps voulu que les garnitures des freins doivent être remplacées.



La banquette standard Laurentian avec garnitures en tissu.

Prenez la route au volant d'une Laurentian 1975. Le concessionnaire Pontiac a un Guide-voyage plein de bonnes suggestions

sur les moyens à prendre pour voyager en première classe.



Le sedan 4 portes Laurentian.



La Pontiac Catalina

Son aspect se passe de commentaires. La nouvelle Catalina porte l'empreinte d'une supériorité qui est partout évidente, depuis la calandre divisée Pontiac de ligne nouvelle jusqu'à l'arrière de cette magnifique voiture. Vous remarquerez que le sedan Catalina est doté d'un pavillon de ligne originale et séduisante avec glaces latérales arrière supplémentaires améliorant la visibilité pour les passagers.

L'intérieur est, lui aussi, d'une classe incomparable. La Catalina offre tous les raffinements souhaitables, comme des appliques similibois de châtaignier rouge foncé au tableau de bord et dans les portes, ainsi qu'un tapis rasé en nylon mélangé recouvrant tout le plancher.

Les coussins et les dossiers des sièges, au rembourrage de mousse ferme, offrent un confort parfait. Les garnitures de sièges sont en tissu luxueux ou en vinyle Morrokide similicuir, facile à entretenir et livrable moyennant supplément. Le concessionnaire vous renseignera au sujet du choix des couleurs disponibles cette année.

Un avantage qui n'est pas évident, c'est la double paroi en acier du pavillon. Cette double paroi offre une grande résistance et empêche les bruits de pénétrer dans la voiture. Le panneau intérieur complet est galbé et perforé, comme les carreaux insonorisants.

La Catalina est construite pour assurer votre confort à tous points de vue.

Les performances et l'économie Pontiac. D'une part, les Pontiac sont améliorées en ce qui concerne les performances car les

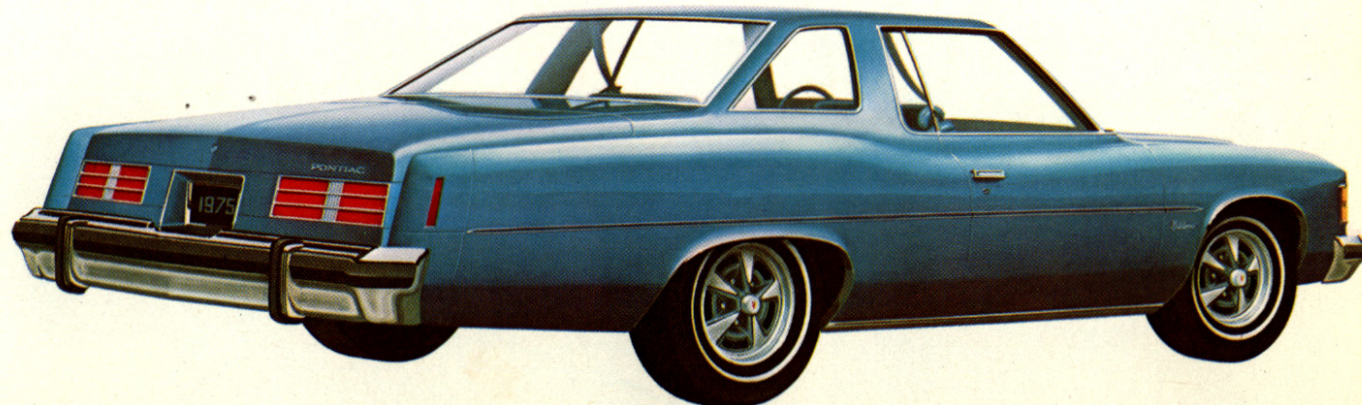


La banquette Catalina en option avec garnitures en vinyle.

modèles 75 comme la Catalina ont une plus grande efficacité de fonctionnement. D'autre part, les Pontiac sont plus économiques à l'usage.

Un court essai d'une Catalina vous permettra de vous en rendre compte.

La Catalina: une autre page du Guide-voiture Pontiac.



Ci-dessus: le hardtop deux portes Catalina.

La Pontiac Bonneville

Pour les plus exigeants. La Bonneville est faite pour vous, si vous n'attendez rien de moins que le confort le plus parfait et les performances les plus remarquables.

Les performances de la Bonneville sont sensationnelles grâce à son moteur V8 de 400 pouces cubes à carburateur deux corps, d'une nervosité exceptionnelle. La Bonneville est toujours fidèle à sa réputation d'automobile au rendement élevé.

Des sièges pour tous les goûts. Les sièges offerts au choix pour 75 comprennent une banquette avant avec accoudoir central et garnitures de tissu luxueux ou de vinyle

similidaim, ainsi qu'une banquette avant 60/40 en deux sections réglables séparément, qui est livrable moyennant supplément et a un accoudoir à gauche de la section passager. Comme nous l'avons dit, cette voiture offre en tout ce qu'il y a de mieux.

Si vous voulez une grande routière de tout confort, c'est la Pontiac Bonneville qu'il vous faut.

Vous trouverez quelques suggestions d'équipements en option dans les pages 13 à 15.

Certains des équipements représentés ou mentionnés ici sont fournis en option, moyennant supplément.



La banquette standard Bonneville avec garnitures en tissu.

Ci-dessous: le hardtop deux portes Bonneville.



La Pontiac Grand Ville Brougham

Voici la vedette de la gamme Pontiac. Notre nouvelle Grand Ville Brougham partage avec la Bonneville des éléments de classe supérieure comme les phares rectangulaires, les feux arrière de pleine largeur, le pavillon de ligne nouvelle pour le coupé et le sedan ainsi que les pédales réglables en option.

Les exclusivités de la Grand Ville Brougham. Cependant, la Grand Ville Brougham offre en exclusivité un choix d'intérieurs standard en velours Lombardy ou en vinyle similidaim, de revêtements de pavillon en vinyle standard pour les hardtops (de style

curéolé pour le modèle deux portes), des enjoliveurs Custom à ailettes, un ornement vertical surmontant le capot...et le seul modèle décapotable de Pontiac.



La décapotable Grand Ville Brougham.



La banquette en option 60/40 avec garnitures en tissu.

Ci-dessous: le hardtop quatre portes Grand Ville Brougham.



L'équipement standard...une liste partielle

Laurentian. L'équipement standard comprend: Nouveaux pare-chocs avec amortisseurs hydro-pneumatiques et bandes protectrices en caoutchouc à l'avant et à l'arrière. V8 de 350 pouces cubes à carburateur deux corps. Boîte Turbo Hydra-matic améliorée à trois rapports. Servo-direction à rapport variable. Servo-freins avec disques à l'avant avec détecteurs d'usure à signal sonore. Servo-freins avec tambours à l'arrière. Sièges entièrement rembourrés de mousse avec garnitures en tissu et vinyle. Ventilation à air pulsé. Tableau de bord enveloppant, facile à démonter pour l'entretien. Indicateur de vitesse gradué en kilomètres à l'heure ainsi qu'en milles à l'heure (l'odomètre enregistre des milles). Applique similibois de châtaignier rouge au tableau de bord. Volant de luxe à deux rais avec rembourrage central. Tapis rasé en nylon mélangé. Pavillon à double paroi avec panneau intérieur perforé insonorisant. Doublure de pavillon en vinyle gaufré. Rétroviseur intérieur pivotant. Cendrier à gauche. Accoudoirs avant et arrière. Essuie-glaces escamotables. Commande intérieure de déverrouillage du capot. Cache-moyeux brillants. Moulures brillantes d'encadrement de glace arrière. Moulures brillantes de rebord arrière du capot. Moulures brillantes de gouttières pour le modèle deux portes. Profilés de bas de caisse ouverts. Timonerie de direction montée en position avancée. Système de récupération du liquide de refroidissement. Filtre à huile à plein débit. Batterie Energizer. Revêtement à base d'huile minérale protégeant le dessous du cadre. Alternateur à auto-régulation. Suspension entièrement à ressorts à boudin choisis par ordinateur. Pneus radiaux ceinturés d'acier à flancs noirs HR78-15 avec suspension assortie. Peinture de carrosserie Magic-Mirror en 16 couleurs au choix.

Catalina. Tout l'équipement standard de la Laurentian, plus: Insonorisation supplémentaire. Garnitures intérieures de qualité supérieure. Cendrier de droite du tableau de bord. Lampe de cendrier (côté conducteur). Lampe d'allume-cigarettes. Lampe de boîte à gants. Moulures étroites de profilés de bas de caisse. Moulures

brillantes de gouttières pour le sedan.

Parisienne Brougham. Tout l'équipement standard de la Catalina, plus: Phares rectangulaires. Garnitures intérieures de luxe. Volant à rembourrage Custom. Panneaux inférieurs de portes garnis de tapis. Longs accoudoirs avant. Doublure de pavillon en vinyle perforé. Insonorisation supplémentaire. Longs pare-soleil avec support central. Plaques d'ornementation des pédales. Poignées extérieures de portes rehaussées de la couleur de la carrosserie. Enjoliveurs à centre en retrait. Moulures de passage de roues. Moulures brillantes d'encadrement de glaces pour le sedan. Inscriptions "Brougham" aux panneaux de custode.

Bonneville. Presque tout l'équipement standard de la Parisienne Brougham, plus: Hardtop quatre portes en remplacement du sedan quatre portes. V8 de 400 pouces cubes à carburateur deux corps. Carrosserie de lignes caractéristiques à l'avant et à l'arrière. Pavillon de ligne classique caractéristique. Banquette avant avec accoudoir central pliant. Sangles de tirage dans les portes. Interrupteur de plafonnier dans toutes les portes. Lampe d'accueil au tableau de bord. Moulures brillantes entourant les panneaux inférieurs des portes. Grandes moulures aux profilés de bas de caisse avec allonges aux ailes arrière. Jupes d'ailes arrière.

Grand Ville Brougham. Tout l'équipement standard de la Bonneville, plus: Un modèle décapotable. Moulure coupe-vent de capot avec ornement vertical. Bandes latérales à peinture contrastante. Rétroviseur extérieur gauche chromé, télé réglable. Glaces de custode à monogramme (sauf la décapotable). Revêtement de pavillon Cordova (sauf la décapotable). Enjoliveurs Custom à ailettes. Toit souple à commande électrique avec glace arrière en verre trempé pour la décapotable. Lève-glaces électriques. Ceintures Custom de couleur assortie avec signal sonore remplaçant le vibreur. Lampe de cendrier côté passager au tableau de bord. Miroir au pare-soleil de droite. Coffre à bagages entièrement doublé de velours.

Le Système millage maximum GM.

Une autre page du Guide-voyage Pontiac.

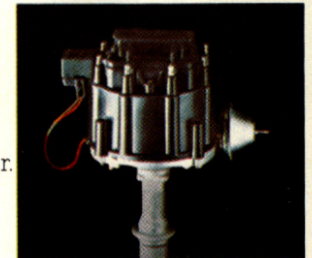
LES PNEUS RADIAUX CEINTURÉS D'ACIER,

de longue durée et plus économiques à l'usage, sont fournis avec une suspension assortie.



L'ALLUMAGE À GRANDE PUISSANCE

améliore le rendement du moteur et ne comprend ni contacts de rupteur ni condensateur.



† LE CONVERTISSEUR CATALYTIQUE,

qui exige de l'essence sans plomb, permet de régler le moteur de façon à réduire son régime de ralenti et à rendre ses performances plus fiables.



LE SYSTÈME DE RÉCHAUFFAGE RAPIDE

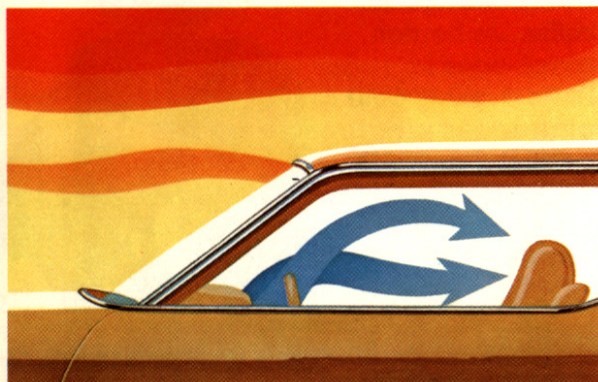
réduit la consommation d'essence pendant le démarrage d'un moteur à froid.

† Le convertisseur catalytique est un des principaux éléments du Système millage maximum GM. Certains groupes moteurs sont toutefois livrables sans le convertisseur catalytique. Renseignez-vous auprès de votre concessionnaire.

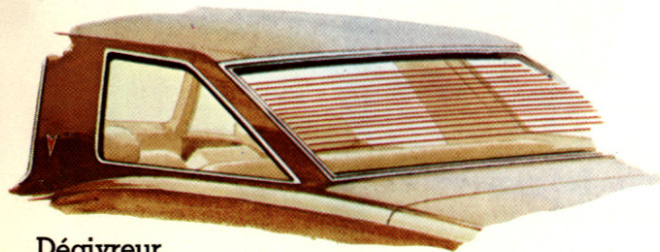
Les options: pour individualiser votre voiture.

Grâce à ces options, votre nouvelle voiture pourra être équipée conformément à vos préférences *personnelles* tout en offrant plus d'agrément, plus de confort et plus de commodités.

Demandez au vendeur de vous renseigner sur d'autres options qui ne sont pas présentées ici.

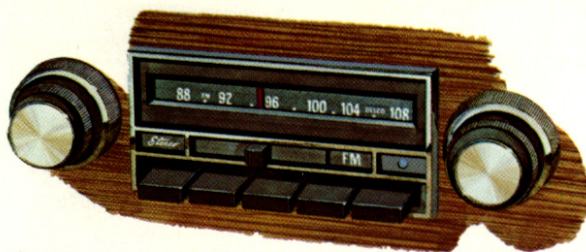


Climatiseur. Au choix, climatiseur Quatre-Saisons à commande manuelle ou nouveau climatiseur automatique simplifié. Pour assurer votre confort pendant toute l'année en supprimant l'humidité, la poussière et le pollen.



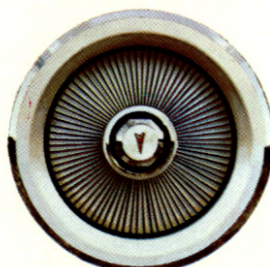
Dégivreur.

On peut obtenir un dégivreur électrique (sauf dans la décapotable) ou un désembueur à air pulsé. Un désembueur spécial à chauffage à l'eau est livrable pour la Parisienne Brougham, la Catalina et la Laurentian.



Radios et magnétophone d'écoute.

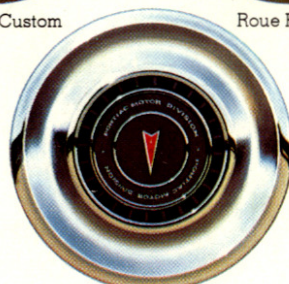
Radios AM, AM/FM, stéréo et radio AM ou AM/FM avec magnétophone d'écoute stéréo.



Enjoliveur Custom à ailettes.



Roue Rally II.



Enjoliveur de luxe.

Roues et enjoliveurs.

Le vendeur pourra vous conseiller au sujet des enjoliveurs, cercles enjoliveurs et roues livrables moyennant supplément.

Montre électrique. Au choix, montre classique ou nouvelle montre électronique à chiffres mobiles avec pilotage au quartz.



Pont arrière Safe-T-Track.

Il transmet le couple moteur à la roue arrière qui a le plus d'adhérence afin de faciliter la conduite sur routes glissantes ou dans le sable.

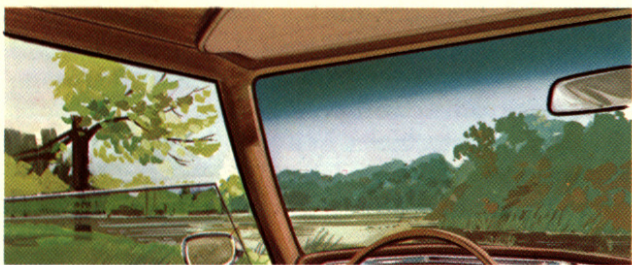
Dispositif signalant que les phares sont allumés. Une nouvelle option: un vibreur qui se fait entendre si on laisse les phares allumés après avoir coupé le contact.

Moules protectrices. Les moules en acier inoxydable avec bande en vinyle protègent les côtés de la voiture en stationnement.

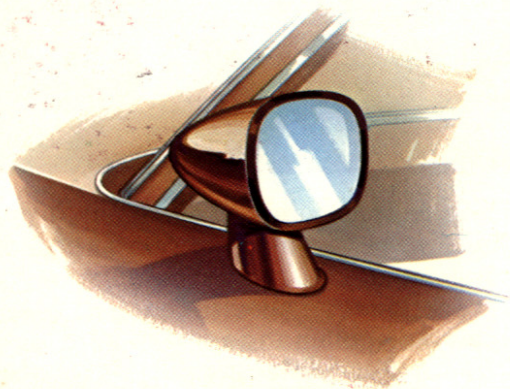


Indicateur de consommation d'essence. Il vous indique si votre façon de conduire entraîne une consommation élevée d'essence ou si elle est économique en essence. Non livrable si l'on commande une montre classique.

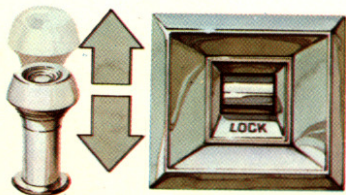
Essuie-glaces à réglage de cycle. Trois vitesses de balayage plus un cycle de balayage intermittent.



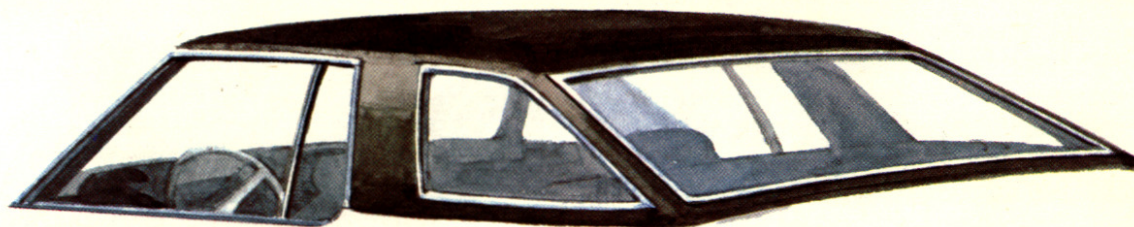
Verre teinté. Le verre teinté Soft-Ray peut être commandé pour toutes les glaces ou pour le pare-brise seulement. Il est recommandé avec la climatisation.



Rétroviseurs Custom sport. Rétroviseurs extérieurs à profilage aérodynamique, de la couleur de la carrosserie. Le rétroviseur gauche est télé réglable; le rétroviseur droit peut également être, moyennant supplément, télé réglable depuis la place du conducteur.



Verrouillage électrique des portes. Pour verrouiller ou déverrouiller simultanément toutes les portes. Un équipement de sécurité.

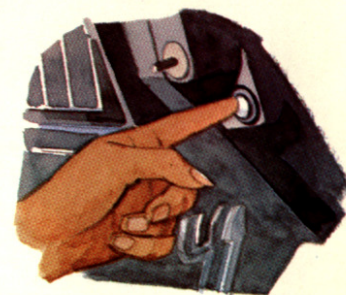


Revêtement de pavillon en vinyle. Le revêtement de pavillon en vinyle rembourré Cordova est offert en neuf couleurs au choix. Revêtement auréolé standard pour le coupé Grand Ville Brougham, revêtement complet standard pour le sedan Grand Ville Brougham.

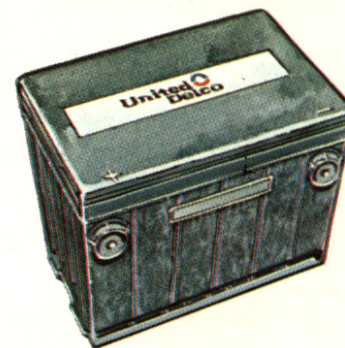


Lève-glaces électriques. Le conducteur peut baisser ou lever toutes les glaces sans quitter son siège, grâce aux commandes groupées à portée de la main. Des commandes séparées permettent à chaque passager d'actionner sa glace.

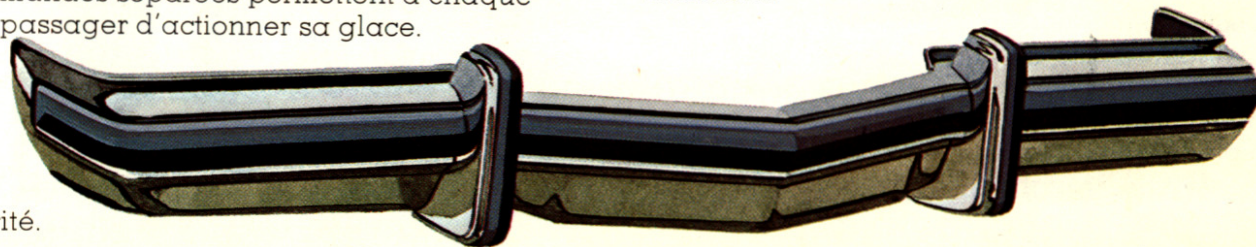
Déverrouillage du coffre. Un bouton, placé dans la boîte à gants pour plus de sécurité, permet d'ouvrir le couvercle du coffre sans sortir de la voiture.

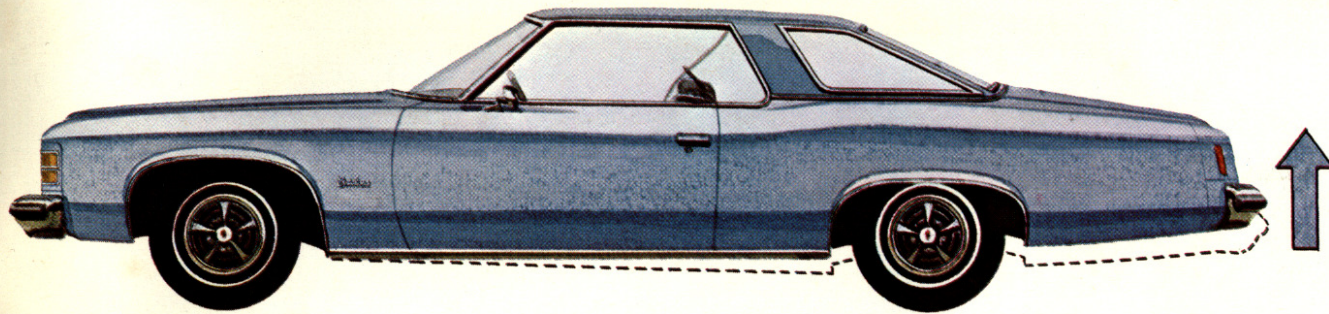


Batterie sans entretien. Vous ne devrez jamais rajouter de l'eau dans cette batterie à bornes latérales scellées, résistant au sulfatage.

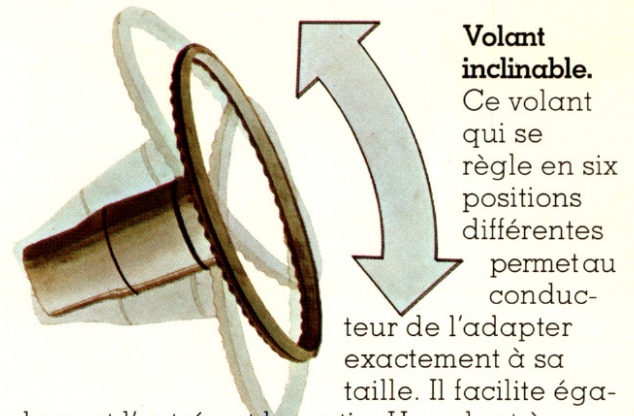


Butoirs de pare-chocs. Livrables pour augmenter la protection offerte par les pare-chocs avant et arrière. Bandes protectrices de pleine longueur, standard.





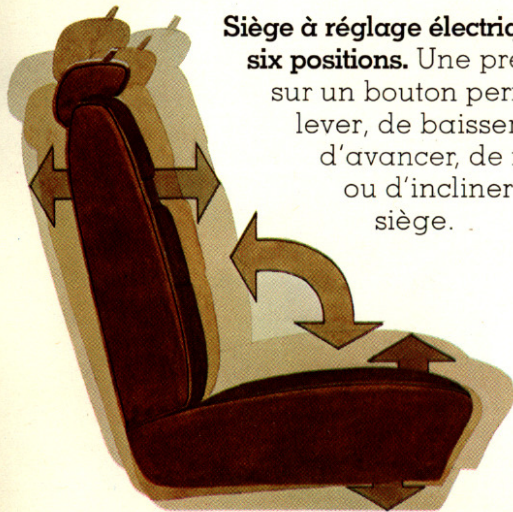
Correcteur automatique de niveau. Ce dispositif maintient automatiquement la voiture au niveau, même quand elle transporte une lourde charge. Il comprend un compresseur à commande à dépression, qui gonfle les éléments pneumatiques des amortisseurs afin de compenser le poids de la charge. Un moteur de 455 pouces cubes est indispensable.



Volant inclinable. Ce volant qui se règle en six positions différentes permet au conducteur de l'adapter exactement à sa taille. Il facilite également l'entrée et la sortie. Un volant à rembourrage Custom en option doit être commandé pour la Laurentian et la Catalina.



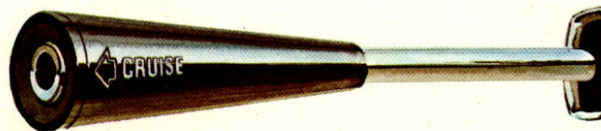
l'entrée et la sortie. Un volant à rembourrage Custom en option doit être commandé pour la Laurentian et la Catalina.



Siège à réglage électrique en six positions. Une pression sur un bouton permet de lever, de baisser, d'avancer, de reculer ou d'incliner le siège.

Régulateur automatique de vitesse.

Une fois atteinte la vitesse désirée, on presse un bouton placé au bout du levier des feux de direction et la vitesse se maintient jusqu'à ce qu'on actionne les freins. Non seulement ce dispositif est-il pratique lors de longs voyages, mais il permet de faire un meilleur millage au gallon en maintenant une vitesse soutenue.



Équipement de remorquage.

Pontiac offre des ensembles de remorquage conçus spécialement en fonction du poids de la remorque et de la Pontiac 1975 utilisée pour le remorquage. Cet équipement peut être installé directement à l'usine. Veuillez demander au vendeur le catalogue spécial sur l'équipement de remorquage qui contient des renseignements détaillés.

Caractéristiques

	LAURENTIAN	CATALINA	PARISIENNE BROUGHAM	BONNEVILLE	GRANDVILLE BROUGHAM
Modèles de carrosserie	Hardtop 2 portes Sedan 4 portes	Hardtop 2 portes Sedan 4 portes	Hardtop 2 portes Sedan 4 portes	Hardtop 2 portes Sedan 4 portes	Hardtop 2 portes Sedan 4 portes Décapotable
†Moteurs Standard En option	V8 350-2 V8 350-4 V8 400-4 V8 455-4	V8 350-2 V8 350-4 V8 400-4 V8 455-4	V8 350-2 V8 350-4 V8 400-4 V8 455-4	V8 400-2 V8 400-4 V8 455-4	V8 400-4 V8 400-2 V8 455-4 .
†Boîtes de vitesses Standard	Hydra-matic	Hydra-matic	Hydra-matic	Hydra-matic	Hydra-matic
Freins Disque av./tambour arr. Servo	Standard Standard	Standard Standard	Standard Standard	Standard Standard	Standard Standard
Pneus Standard	HR78-15	HR78-15	HR78-15	HR78-15	HR78-15
Empattement (po.)	123.4	123.4	123.4	123.4	123.4
Longueur (po.)	226.0	226.0	226.0	226.0	226.0
Hauteur (po.) (2 portes)	53.5	53.5	53.5	54.2	54.2
Largeur (po.)	79.6	79.6	79.6	79.6	79.6
Contenance approx. du réservoir (gal imp.)	21.5	21.5	21.5	21.5	21.5
Hauteur siège-plafond (po.) Avant (hardtop 2 portes) Arrière	38.0 37.1	38.0 37.1	38.0 37.1	38.7 37.8	38.7 37.8
Espace, jambes (po.) Avant (hardtop 2 portes) Arrière	42.7 35.8	42.7 35.8	42.7 35.8	42.7 38.8	42.7 38.8
Largeur, épaules (po.) Avant (hardtop 2 portes) Arrière	63.9 62.9	63.9 62.9	63.9 62.9	63.9 62.9	63.9 62.9
Largeur, hanches (po.) Avant (hardtop 2 portes) Arrière	59.4 56.2	59.4 56.2	59.4 56.2	59.4 56.2	59.4 56.2
Volume utile du coffre (pi. cu.)	17.7	17.7	17.7	17.7	17.7

† Le convertisseur catalytique est un des principaux éléments du Système millage maximum GM. Certains groupes moteurs sont toutefois livrables sans le convertisseur catalytique. Renseignez-vous auprès de votre concessionnaire.

Les illustrations de ce catalogue ne montrent pas forcément les couleurs, les matériaux et l'équipement standard. General Motors of Canada Limited se réserve le droit d'apporter à tout moment, et sans préavis, des changements dans les prix, matériaux, couleurs, équipements, caractéristiques et modèles, et aussi de cesser la fabrication de certains modèles. Ce droit pourra être exercé sans encourir d'obligation en ce qui concerne les voitures vendues antérieurement.

GENERAL MOTORS OF CANADA LIMITED • OSHAWA, ONTARIO



GM-4559AF Imprimé au Canada