

CHEVROLET  
MONTE CARLO SS





Desde que planeamos el lanzamiento de nuestros modelos para 1984, en Chevrolet nos propusimos incluir un auto verdaderamente deportivo, de gran clase y la pregunta básica para la creación de este modelo era:

¿qué espera el conductor mexicano de un auto de estas características? Producto de esta pregunta, y a través de miles de horas de estudio y trabajo, desafiando los últimos adelantos tecnológicos, creamos el auto más potente y veloz de México:

**Chevrolet Monte Carlo Super Sport 84.**

La larga trayectoria que en autos deportivos tiene General Motors, ha sido utilizada para crear esta bella máquina.





Por eso en Chevrolet hoy tenemos el orgullo de presentarle algo que hasta ahora era sólo un sueño:

**Chevrolet Monte Carlo Super Sport 84.**



Su línea, agresivamente aerodinámica, ofrece la menor resistencia al viento, lo cual se traduce en mayor control sobre el automóvil, que usted siente a través de su exclusivo volante de madera.



Un auto de su categoría debe tener un motor con la suficiente potencia para responderle al conductor en cualquier situación.

**Chevrolet Monte Carlo Super Sport 84** posee un motor de 5.7 lts. que usted sentirá con toda su fuerza, desde el momento de arrancar.

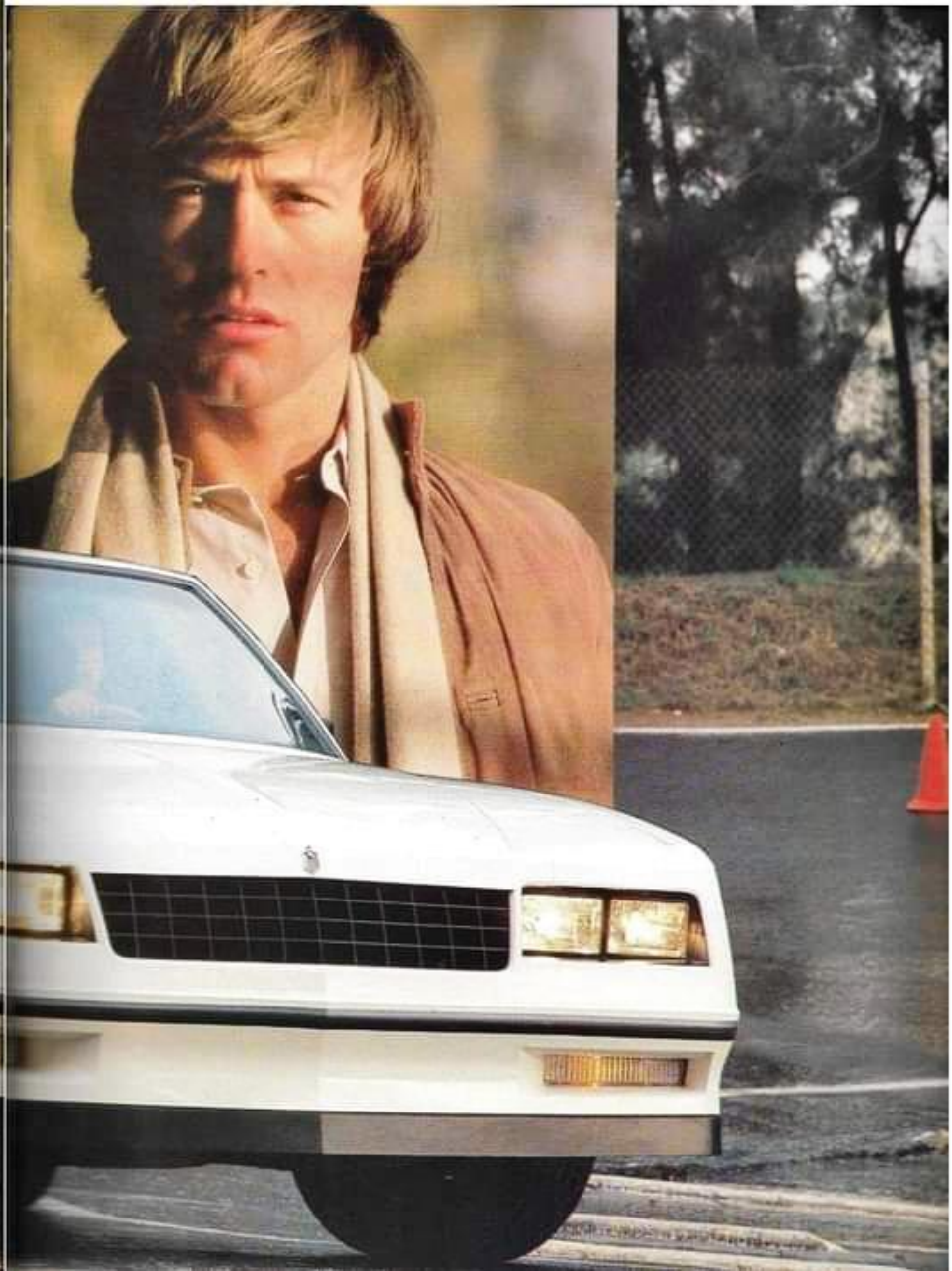
Por su potencia le incluimos los más avanzados sistemas de seguridad, para que su conducción resultara además de emocionante, atrevida.

Está dotado de un sistema de suspensión reforzada que lo hace comportarse con perfecta estabilidad en superficies donde otros autos tienen serios problemas.



Usted como conductor eminentemente deportivo, estamos seguros de que, cuando comience con nosotros, que se siente una verdadera emoción en el control de esta máquina deportiva. Con el total de 100000 millas de velocidades al piso, y a través con un simple movimiento, usted transmite su energía al motor, para que éste le responda inmediatamente.

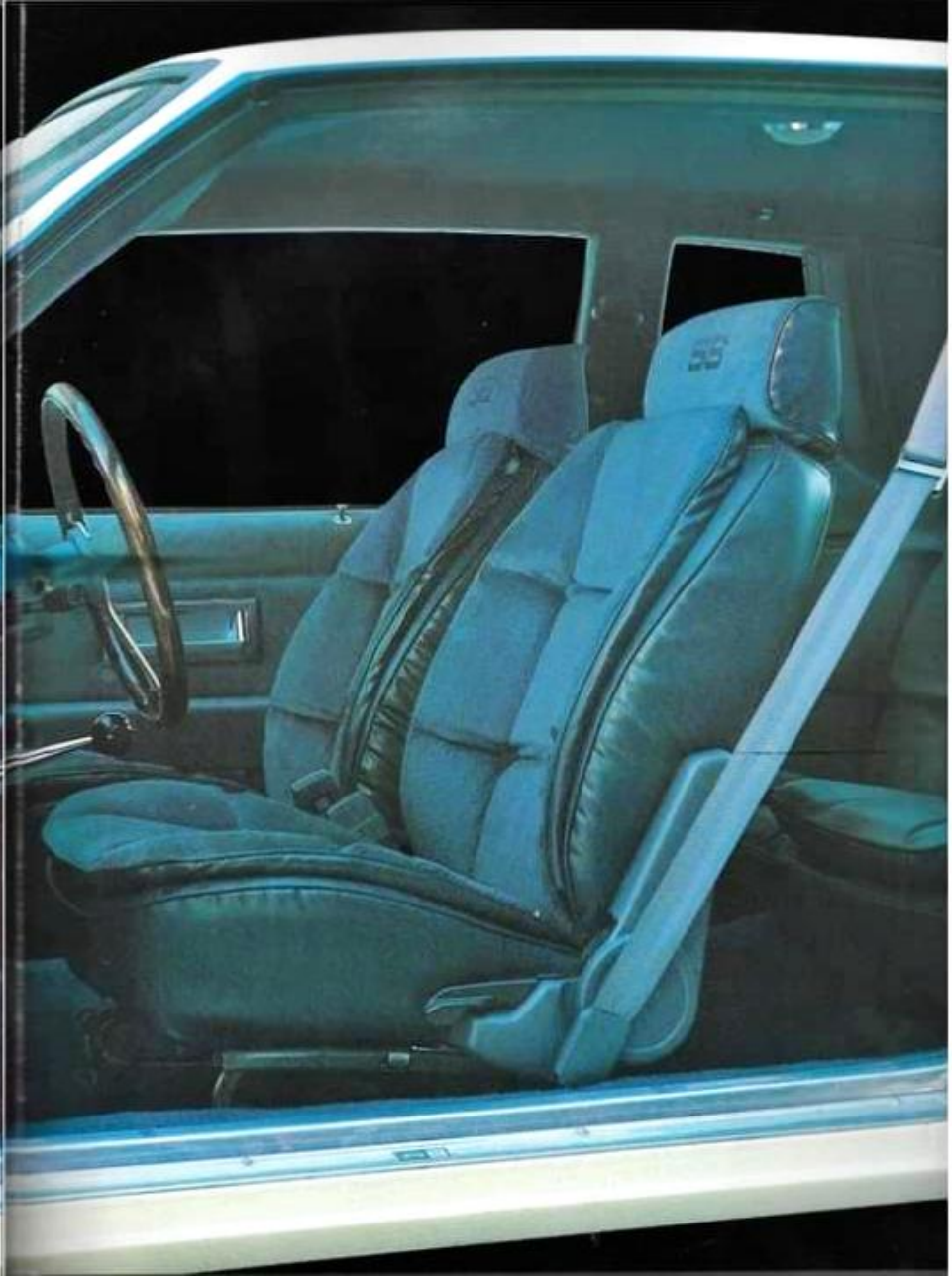
En Chevrolet Monte Carlo Super Sport 84, existe ese punto de unión, para que lo utilice como expresión de su dominio.





*Al penetrar en él,  
usted se instala en el lujoso  
interior de una máquina  
hecha para experimentar  
el placer de la conducción  
deportiva; y lo siente  
en cualquiera de sus partes,  
desde sus anatómicos  
asientos diseñados para  
que sienta todo el confort  
y la comodidad*

*que se  
requiere al manejarlo,  
hasta su exclusivo  
tablero, estudiado para  
que gracias a la distribución  
de sus instrumentos,  
usted tenga a la vista  
toda la información  
necesaria, facilitándole  
así su toma de  
decisiones.*







*Chevrolet, con todo el prestigio que perdura le presenta hoy, gracias a la capacidad de nuestros técnicos y a la avanzada tecnología que poseemos, el automóvil que, en belleza, potencia, lujo y velocidad va muchos kilómetros por delante que cualquier otro deportivo en México.*

**Chevrolet Monte Carlo Super Sport 84:**  
*el auto más veloz de México.*



**PRESTIGIO  
QUE PERDURA**





## EQUIPO Y ESPECIFICACIONES BASICAS:

Número de plazas	5
Peso vehicular kg. (sin pasajeros)	1568
Asiento delantero tipo	5545
Chasis	Perimetral completo
Largo total (cm.)	509.0
Ancho total (cm.)	182.4
Alto total (cm.)	138.0
Distancia entre ejes (cm.)	274.5
Compartimiento delantero:	
Espacio para hombros (cm.)	143.0
Espacio para caderas (cm.)	131.3
Espacio máximo para piernas (cm.)	108.6
Altura de asiento a techo (cm.)	95.6
Compartimiento trasero:	
Espacio para hombros (cm.)	141.9
Espacio para caderas (cm.)	139.4
Espacio mínimo para piernas (cm.)	92.8
Altura de asiento a techo (cm.)	96.1
Capacidad útil de cajuela (dm.3)	458.0
<b>Motor:</b>	
Número de cilindros y disposición	V8
Desplazamiento Pulg <sup>3</sup> (lt)	350 Pulg <sup>3</sup> (5.7 Lt)
Relación de compresión	8.2:1
Potencia neta HP/RPM	188/4000
<b>Transmisión:</b>	
Tipo	Manual
Posición de la palanca	Piso
Número de velocidades	4
Eje propulsor (rotación)	3.07:1
<b>Suspensión:</b>	
Delantera tipo	Deportiva independiente de resortes helicoidales
Trasera tipo	Articulado, 4 brazos de control y barra estabilizadora
Capacidad de tanque de gasolina	68.5 litros
<b>Frenos de potencia:</b>	
Delanteros tipo	Disco
Traseros tipo	Tambor

Aire acondicionado  
 Alfombra interior delantera y trasera  
 Alfombra en la cajuela  
 Alternador de 70 amps.  
 Asientos acojinados de hule espuma  
 Batería para trabajo pesado  
 Bocina de claxon doble tono  
 Ceniceros en tablero y descansabrazos  
 Cerradura en puertas y cajuela (en negro)  
 Cintas deportivas en carrocería  
 Cinturones de seguridad delanteros de tres puntos  
 Columna de dirección antirrobo con llave de ignición  
 Dirección hidráulica  
 Encendedor de cigarrillos  
 Espejo de vanidad iluminado en visera derecha  
 Espejo exterior izquierdo y derecho (negros)  
 Espejo interior retrovisor día y noche  
 Frenos de potencia  
 Juego de herramientas con gato, llave de ruedas y estuche  
 Lámparas delanteras de halógeno  
 Limpiadores intermitentes de parabrisas  
**Luces:** direccionales; de estacionamiento, de emergencia; de freno; reversa; de cortesía; en cajuela de guantes, en paneles de puertas; en el cenicero; cajuela trasera y en el compartimiento del motor  
 Llantas P235/60R-14 Radial T. A.  
 Molduras de parabrisas, puertas, cuartos traseros, botagua y medallón en negro  
 Paquete aislamiento de ruidos  
**Paquete de seguridad:**  
 Dispositivo de advertencia  
 Cables para corriente  
 Vidrios sombreados  
 Radiador para trabajo pesado

Reloj digital eléctrico  
 Ruedas de 14" x 6" de aluminio con paredes en negro  
 Sistema anticontaminante de control evaporativo de gases  
 Sistema de control de emisiones de escape  
 Tablero acojinado  
 Tapetes para alfombras  
 Tapón de gasolina con llave  
 Tapones de rueda  
 Velocímetro en kilómetros  
 Ventilación positiva del motor  
 Viseras acojinadas

## OPCIONES Y ACCESORIOS

Alfombra de lujo en la cajuela  
 Mecanismo eléctrico para apertura de cajuela  
 Radio AM de botones y antena en parabrisas  
 Radio AM/FM estéreo  
 Radio AM/FM estéreo tocacintas  
 Reloj digital eléctrico  
 Seguros eléctricos  
 Zumbador de advertencia

**MANTENGA SU MARCA CHEVROLET CON SERVICIO Y REFACCIONES GENUINAS**

**AFINE SU MOTOR CADA 6 MESES O CADA 10,000 KMS. CON SU CONCESIONARIO CHEVROLET**



En este catálogo hemos incluido la información más completa para que usted conozca el nuevo Chevrolet Monte Carlo Super Sport 1984, no obstante, debido a esta impresión, pueden existir algunos cambios menores en materiales, equipo, colores, disponibilidades, precios, etc.

Consulte a su Concesionario Chevrolet, quien le brindará toda la información que usted requiera al respecto.

Chevrolet Monte Carlo Super Sport 1984, un producto de General Motors.

La Secretaría de Patrimonio y Fomento Industrial certifica que, el rendimiento combinado de combustible de este modelo es: Este valor puede variar de acuerdo al combustible, a las condiciones topográficas, climatológicas y hábitos de manejo.



**PRESTIGIO  
QUE PERDURA**



MONTE CARLO **SS**