

C H R Y S L E R P H A N T O M



En Chrysler la pasión por la ingeniería nos ha llevado a producir y exportar los mejores automóviles.

Cuando se le pregunta a un comprador qué es lo que define al automóvil de lujo deportivo, sus respuestas varían: para algunos es el equipo y la potencia, para otros el diseño aerodinámico, su capacidad de respuesta o gran confort. En Chrysler sabemos que todos estos atributos son importantes y que ninguno es posible sin la más avanzada ingeniería.

El poseedor de un Chrysler no sólo tiene una gran marca, sino a la vez ingeniería de punta



a nivel internacional, el mejor diseño aerodinámico y atributos tan excepcionales como la potencia de un motor 2.5 lts. turbocargado con inyección electrónica múltiple de combustible, la seguridad de un sistema de frenos de disco en las 4 ruedas y el nuevo sistema de bolsa de aire ("air bag"), entre otras muchas cualidades exclusivas, para hacer del Phantom el automóvil de auténtico lujo deportivo en México.

Nuestra pasión es producir los mejores automóviles de gran lujo deportivo, porque sabemos que su pasión es disfrutarlos.



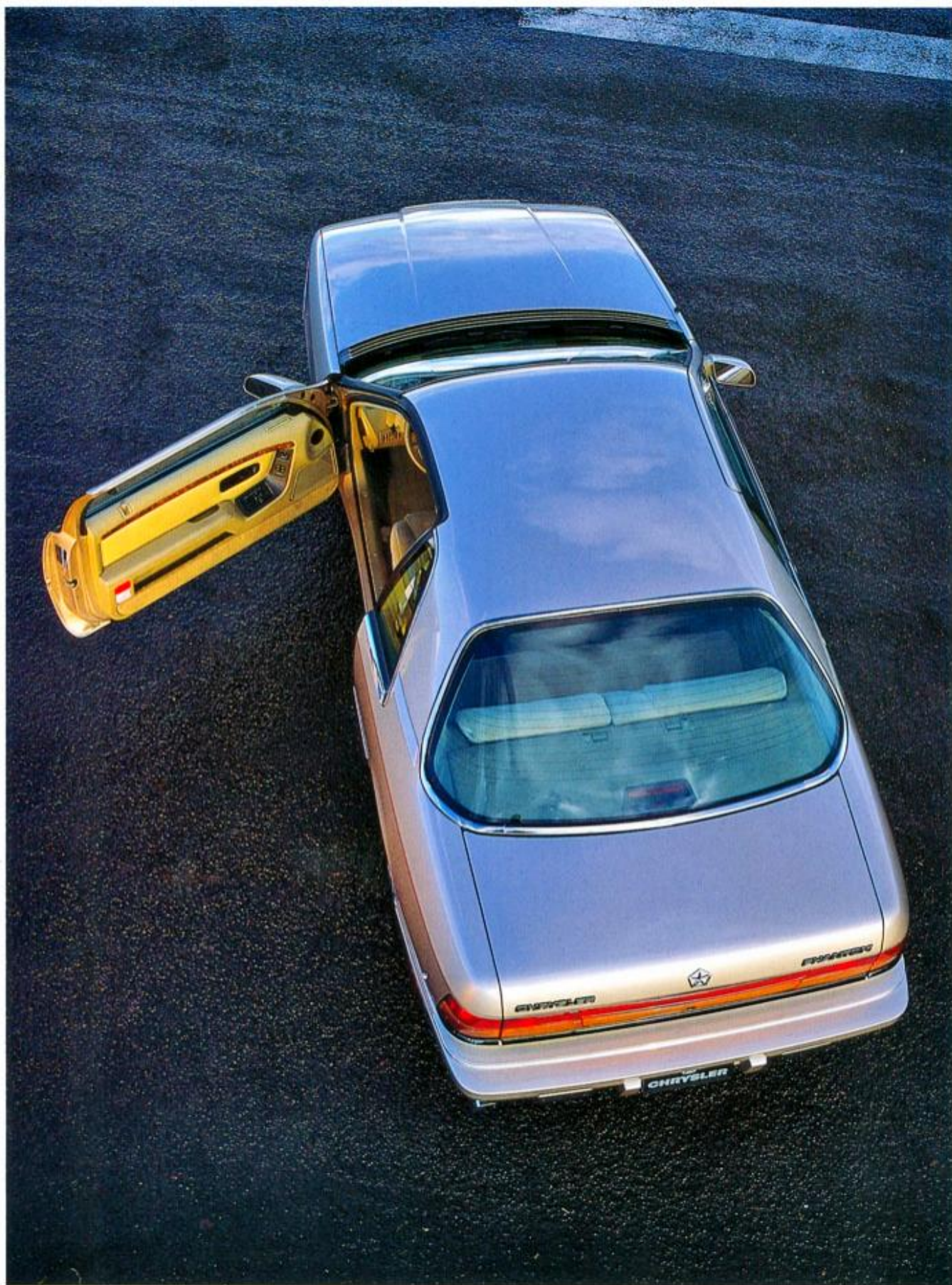
DETRAS DE UN AUTOMOVIL CHRYSLER
ESTA LA MAS AVANZADA INGENIERIA



Linea de verificacion
(Planta de motores Saltillo)



Motor 2.5 lts. de alto
rendimiento con inyeccion
electronica de combustible



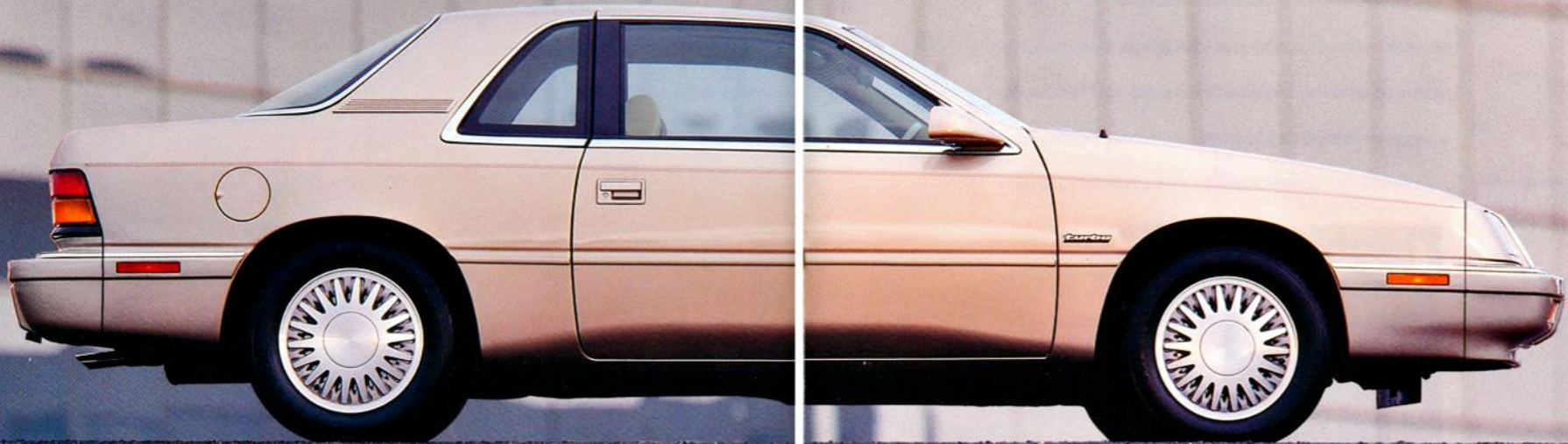
**PASIONES QUE
VAN CON EL VIENTO...**

Como la línea del Phantom. Su parrilla, los faros con cubierta retráctil y la defensa se integran con el cofre, para hacer del Phantom el automóvil de lujo deportivo más aerodinámico.



**HAY PASIONES QUE SE
ENCIENDEN TODOS LOS DIAS**

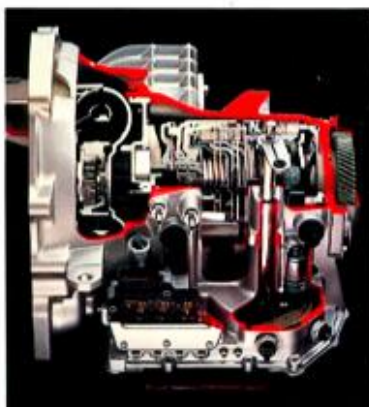
Phantom es una de ellas. El automóvil más sofisticado y excitante, para dominar a capricho cualquier tentación e imponer el lujo deportivo en México.





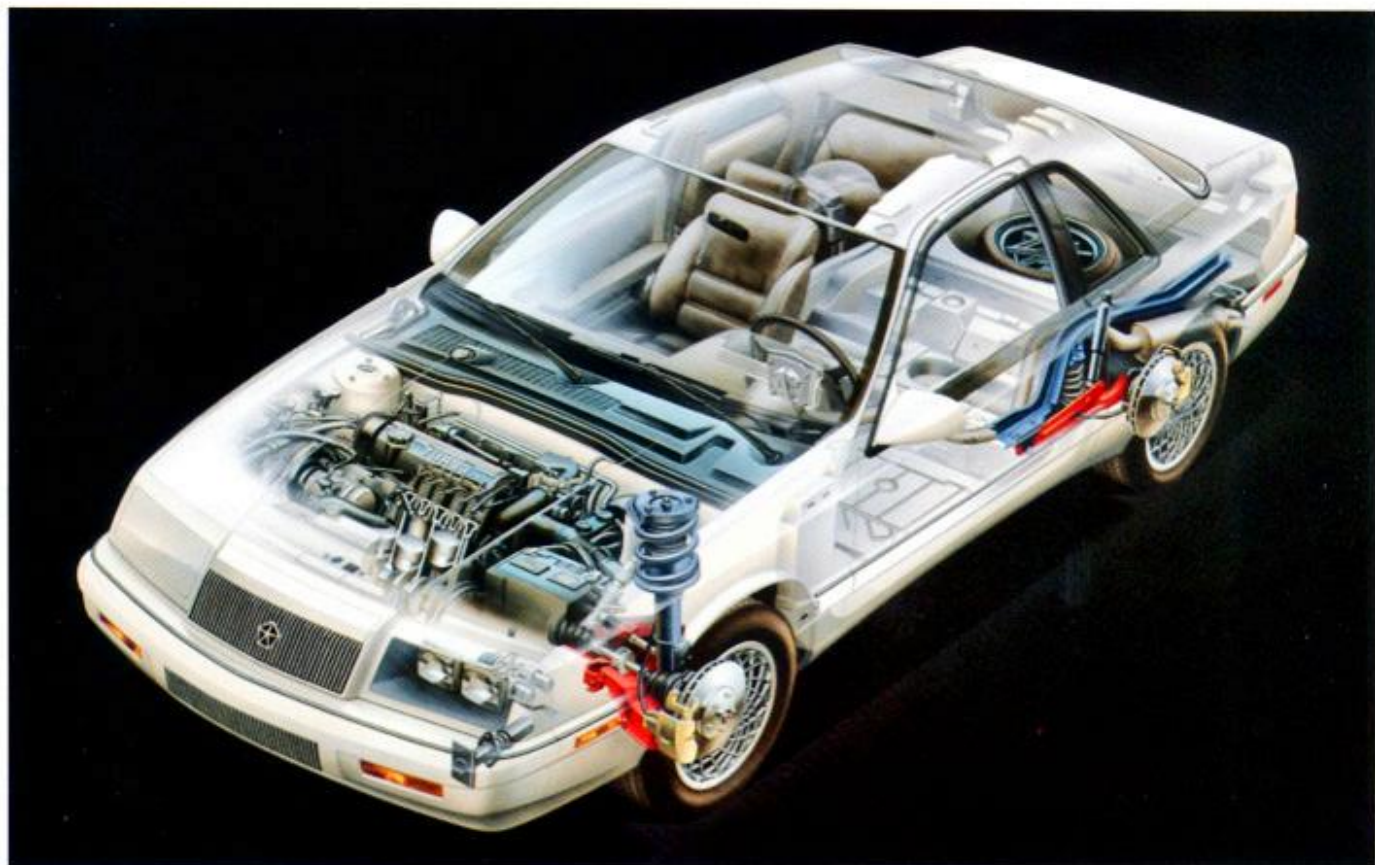
LA VELOCIDAD ES UNA TENTACION...

Es bueno saber que se tiene poder para alcanzar altas velocidades, aunque no siempre sea necesario. Esto es posible en el Phantom, gracias a su poderoso motor 2.5 lts. turbocargado con inyección electrónica múltiple de combustible con 160 caballos de fuerza y a su nueva



computadora que le proporciona mayor eficiencia en el consumo de combustible.

Exclusiva transmisión automática electrónica de cuatro velocidades y sobremarcha



...DETENERSE TAMBIEN

Dominar las emociones es tan apasionante como poseer un gran carácter deportivo. Por su exclusivo sistema de frenos de disco en las 4 ruedas, el nuevo Phantom es el verdadero automóvil personal de lujo, tan seguro, como los más avanzados deportivos europeos.

Sobre la marcha, Phantom demuestra la capacidad de respuesta de su tracción delantera combinada con su exclusiva transmisión automática electrónica de 4 velocidades, una refinada suspensión con amortiguadores de gas en las 4 ruedas y brazos independientes en la parte delantera, para ofrecer la maniobrabilidad de un deportivo y la suavidad de un automóvil de lujo.

Sistema de frenos de disco en las 4 ruedas con mayor área de frenado





TOMELO CON CALMA

El tablero digital del Phantom responde rápido para que usted maneje sin preocupaciones. Todos los instrumentos e indicadores están reunidos en un campo visual directo, para que el conductor se concentre en lo esencial: disfrutar el automóvil de lujo deportivo más completo.

Su columna de dirección multiposiciones y volante acabado en fina piel dejan ver un velocímetro que registra su incomparable potencia.

El sofisticado sistema de aire acondicionado con control automático de temperatura, su equipo de sonido "Infinity" con radio AM/FM, tocacintas, ecualizador, 6 bocinas y "compact disc" (opc.), son ejemplos de confort que no iguala ningún otro automóvil de su categoría.

-
- Centro computarizado de información, con 22 mensajes además de fecha y hora
 - Computadora de viaje
 - Centro visual de mensajes
 - Controles eléctricos de seguros, cristales y espejos exteriores
-



¡RELAJESE!

Las pasiones también se pueden vivir cómodamente. Phantom es el automóvil más sofisticado y excitante. Su lujo interior no permite cuestionamiento en el gusto de quien lo maneja. Sus

asientos acabados en fina piel, respaldos posteriores abatibles 50/50, el asiento eléctrico del conductor, de 8 movimientos, cinturones de seguridad torso-pélvicos o su exclusiva consola de toldo con brújula y termómetro, hacen de Phantom

el automóvil mejor equipado y diseñado para que usted se relaje.



Regulación eléctrica de altura, avance, retroceso y angulación de asiento, e inclinación de respaldo

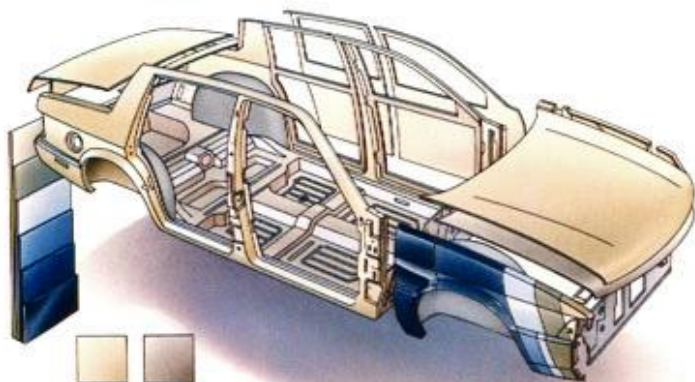
UN EQUIPO FUERA DE SERIE



- Nuevo diseño de calaveras ámbar y rojo
- Nuevo volante acabado en piel con sistema de protección de bolsa de aire ("air bag")
- El más completo tablero digital
- Nuevo "compact disc" (opcional)
- Controles eléctricos de asiento, seguros, cristales y espejos exteriores

EL MAS AVANZADO Y EXCLUSIVO SISTEMA ANTICORROSIVO

Se aplica a la carrocería en 8 etapas, incluyendo "Uniprime" por inmersión, para asegurar la más completa protección y garantía del mercado.



LOS COLORES DEL LUJO DEPORTIVO

Por dentro: con la más fina piel multiporo o telas "Velour". Por fuera: con el exclusivo sistema de pintura bicapa de alto brillo y máxima duración.



Azul real (PBF)



Blanco (PW7)



Cereza obscuro (PM9)



Champagne (PV4)



Negro (PX8)



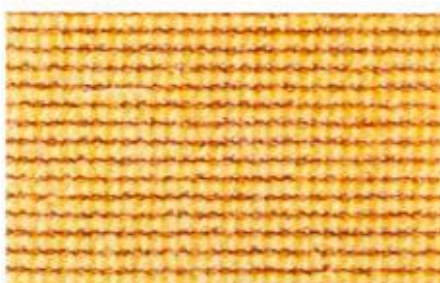
Plata (PDA)



Agata (M7-AZ)



Rojo (M7-M6)



Champagne (M7-VV)



Agata (SL-AZ)

EXTERIOR	INTERIOR
AZUL REAL	AGATA TELA AGATA PIEL
BLANCO	AGATA TELA AGATA PIEL ROJO TELA
CEREZA OSCURO	CHAMPAGNE AGATA TELA AGATA PIEL ROJO TELA
CHAMPAGNE	CHAMPAGNE AGATA TELA AGATA PIEL ROJO TELA
NEGRO	CHAMPAGNE AGATA TELA AGATA PIEL ROJO TELA
PLATA	AGATA TELA AGATA PIEL ROJO TELA

Sólo la tecnología de la Ingeniería Chrysler hace posible que la calidad de sus automóviles sea respaldada con una garantía que cubre el tren motriz de su Phantom '92 por:

2 años o 40,000 km.

La carrocería de su Phantom ha sido objeto de un baño total de PRIMER, para lograr un mejor sellado y adhesión de pintura en acabado cristal, a fin de ofrecerle CINCO AÑOS DE GARANTÍA CONTRA CORROSIÓN.

Chrysler de México, S. A., se reserva el derecho de modificar o cancelar sin previo aviso estas especificaciones, así como la disponibilidad de opciones, ya sea en forma parcial o total.

(Los vehículos de exportación se encuentran excluidos).

*Estos colores son lo más aproximado posible a los colores reales, debido a las limitaciones de los sistemas de impresión.



VISITE A SU DISTRIBUIDOR CHRYSLER

