



Jetta.





Nuestra foto se refiere al Jetta GX y nuestros textos al Jetta en todas sus versiones.

Sinfonía de un nuevo mundo.

Cada una de las cualidades del Jetta constituye una nota con un registro muy personal.

Su conjunto crea acordes precisos y eficaces.

Jetta inicia una forma de entender la modernidad automotriz: dinámicamente.

Es una obra dirigida con tecnología y seguridad espe-

cíficas para usuarios del nivel de usted.

Su comportamiento es un mundo motriz de eficiencia total.

La curvatura de su línea integrada a la corriente del aire no niega su origen europeo moderno y aerodinámico.

Su fortaleza está basada en técnicas alemanas de en-

samble de precisión.

Su suspensión trasera es firme y confortable por su larga carrera de los amortiguadores. Su sistema de suspensión delantera añade una nueva disposición de la suspensión telescópica y una amplia carrera de muelle.

En cualquier superficie, un corrector móvil lateral y un

estabilizador en el eje delantero se encarga de la estabilidad del Jetta.

Un moderno sistema simplificado de velocidades proporciona precisión y suavidad en los cambios.

El refinado funcionamiento del motor consigue altos beneficios de suavidad y nobleza: lo que se conoce como

automovilismo de clase.

A la robustez, fiabilidad, resistencia y seguridad del Jetta le corresponde un funcionamiento verdaderamente sinfónico. Control direccional a velocidades crucero, marcha relajada ausente de sonido y vibraciones, motorización potente y elástica con una amplia gama de respuestas a

las exigencias individuales de cada estilo de manejo y un frenado impecable.

El mundo Jetta es inagotable. Un enorme potencial de tecnología y nuevas ideas.



Nuestra foto se refiere al Jetta GX y nuestros textos al Jetta en todas sus versiones.

Una línea dinámica y armónica.

La primera impresión dinámica que se recibe del Jetta es su diseño.

No niega su origen europeo: su contorno es una línea continuada que perfila un modelo elegante y aerodinámico a la vez.

Ascendente en la parte posterior y con una ligera pen-

diente al frente en armonía con las superficies laterales de la carrocería y las defensas. La curva del parabrisas y de las ventanas está también integrada a la corriente del aire. Lo mismo su frente con luces al ras.

Lograr este dinamismo con tanto detalle quiere decir

que el Jetta deriva de la eficiencia, la confiabilidad y el sentido común.

Es la filosofía en que se basa la construcción de este automóvil con todos los patrones europeos.

Filosofía Volkswagen.

Si lo observa bien, su diseño sigue las virtudes bási-

cas de las leyes de la aerodinámica. Sienta un precedente sobre las novedades corrientes de diseño.

Y esto está en orden paralelo con su construcción.

Formalmente alemana. Con técnicas de ensamble de precisión. Sus uniones son selladas.

La sabia participación de los metales: zinc, acero y acero aluminizado al fuego, hacen fuerte al Jetta.

Sólo así un automóvil puede penetrar fluidamente la masa del aire sin los excesivos ruidos que deja oír la fricción de la velocidad rápida.

Si quiere otro beneficio de

este mundo dinámico y arquitectónico del Jetta piense que el resultado final es un motor de vida más prolongada y un razonable consumo de combustible.



Nuestras fotos se refieren al Jetta GX y nuestros textos se refieren al Jetta en todas sus versiones.

Una bienvenida con mucho confort.

Entrar a un Jetta es rodearse del mundo de comodidades a que están acostumbrados los europeos.

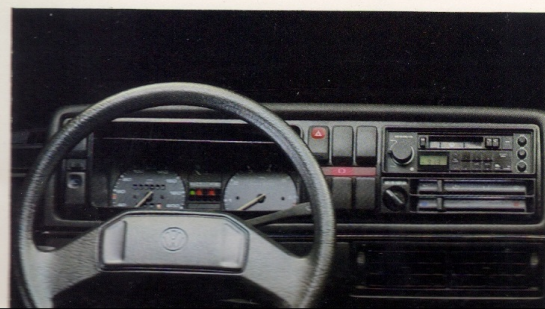
Está diseñado con sofisticadas normas de ingeniería orientadas al confort: comodidad y amplitud de espacio.

La construcción de sus asientos, se basa en el modelo

anatómico. En las curvas son un seguro apoyo lateral.

El delantero totalmente reclinable, con cabeceras ajustables, presenta soberbio confort.

En el GX, el asiento posterior también tiene cabeceras ajustables y descansabrazos central.



La sensación de confort dentro del Jetta aumenta en sus detalles.

Instrumentos claros y ordenados y palancas dispuestas para la acción.

Consola con depósito para cassettes, cenicero y encendedor. Reloj digital.

La alegre ambientación de

su sistema estereofónico, con indicador digital, está disponible en el GX.

Y su sistema especial de ventilación y calefacción, —un auxiliar invaluable en la temporada de lluvias.

En este mundo de confort del Jetta usted siempre es bienvenido.

Tablero con instrumentos del Jetta.



Nuestra foto se refiere al Jetta GX y nuestros textos al Jetta en todas sus versiones.

El espacio pródigo.

Esta es la fábula del Jetta: que su equipaje disfrutará del viaje tanto como usted, debido a que el Jetta tiene la cajuela más grande del mercado, una asombrosa capacidad de 575 dm³, hábiles. Así es fácil meter en la cajuela de su auto todo lo que usted necesita, las

maletas, las compras y las pertenencias de viaje.

Pero lo que Volkswagen da a la cajuela del Jetta no quiere decir que se lo quite al espacio interior.

Por de pronto los ocupantes disponen de lugar para brazos y piernas. Hay una gran

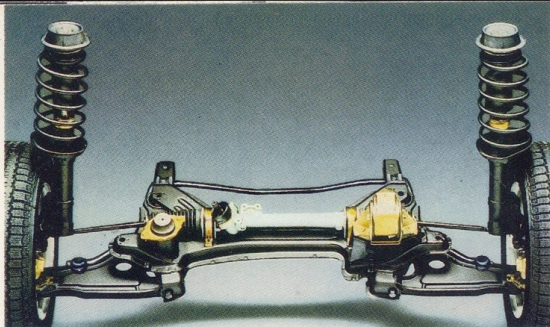


amplitud en la parte trasera y mucho espacio útil. Tiene que ver la conformación anatómica de los asientos y revestimientos premoldeados de las puertas. El conductor ve el mundo diferente desde su puesto de mando. De una sola mirada lo capta todo. Instru-

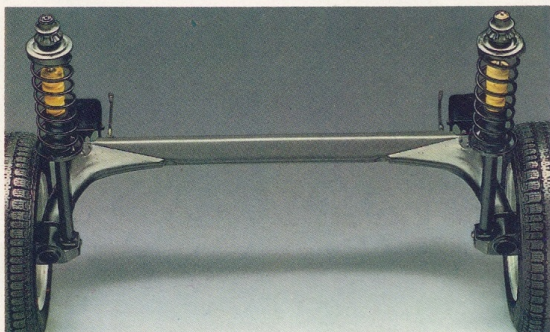
Descansabrazos central del asiento trasero del Jetta GX.

mentos claros y ordenados y las palancas dispuestas para la acción.

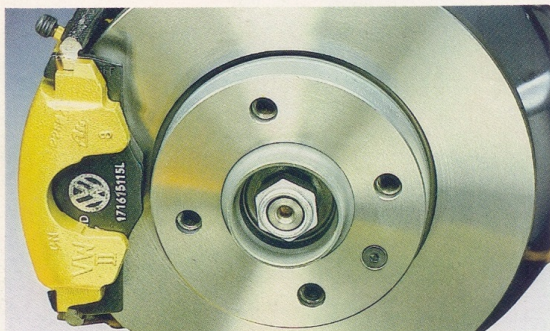
Lo anterior es un testimonio evidente de que Jetta es un mundo pródigo lleno de sabiduría. En el espacio puso el confort para las personas y las cosas.



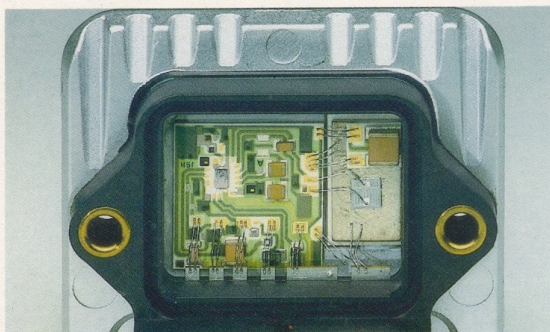
Eje delantero.



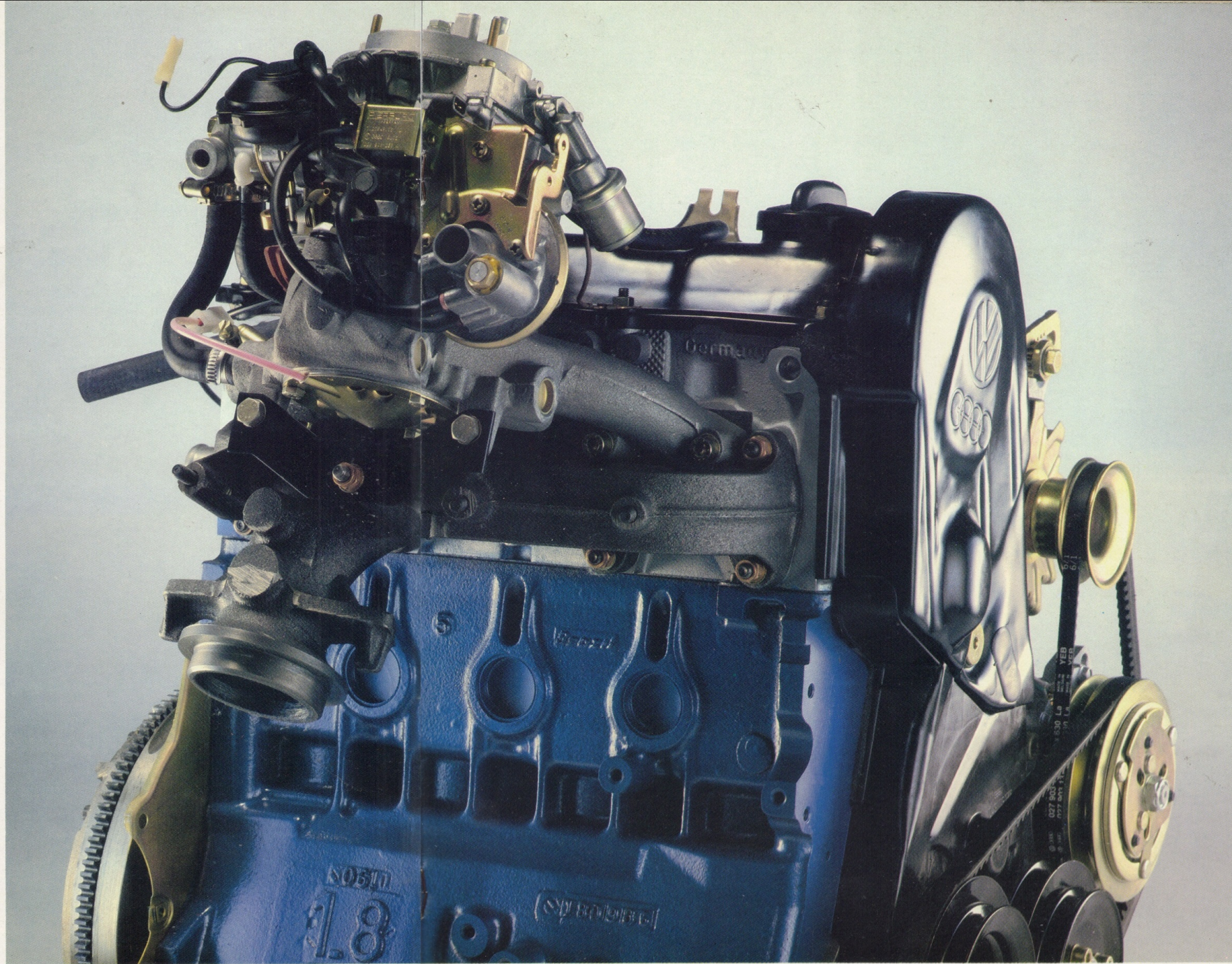
Eje trasero.



Frenos de disco delantero.



Encendido electrónico.



Motor 1800 cc.

Cuerpo de seguridad.

Como un personaje soberano e influyente, el Jetta tiene su personal cuerpo de seguridad que lo protege a usted.

La primera seguridad es su encendido electrónico.

Pone en marcha su brillante motor 85 c.p., que opera con fuerza y precisión.

Así es de dominante la vanguardia motriz de Volkswagen.

Su eje posterior con brazos de suspensión combinados, provisto de cojinetes correctores de vía, se adapta a las condiciones de marcha, suave reacción en las rectas opone en las curvas una efectiva

resistencia a las fuerzas laterales.

De la estabilidad de dirección se encarga el radio de pivotamiento del eje delantero.

Impide en gran medida que el automóvil se desvíe de su trayectoria.

El sistema de frenos es de

circuito doble de distribución diagonal: frenos tipo montura y servofreno.

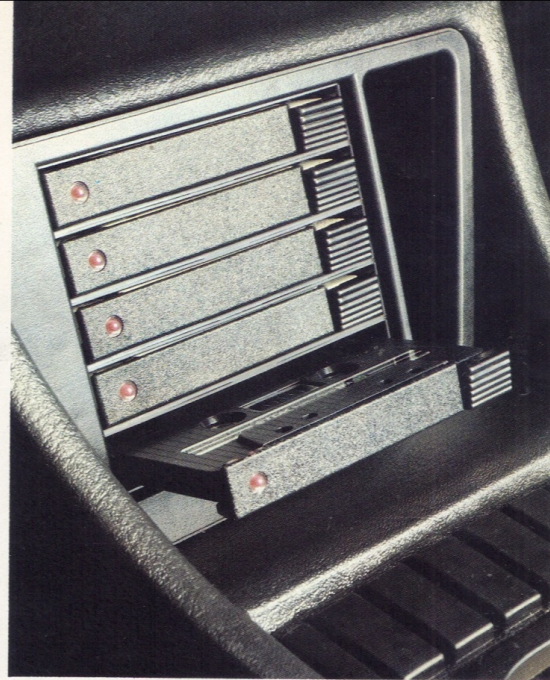
A este breve reporte sobre el cuerpo de seguridad del Jetta, agréguele sistemas de funcionamiento específico y tendrá un automóvil destacado por su integridad.



Tanque de gasolina. 55 litros.



Transmisión automática.



Depósito para cassettes.



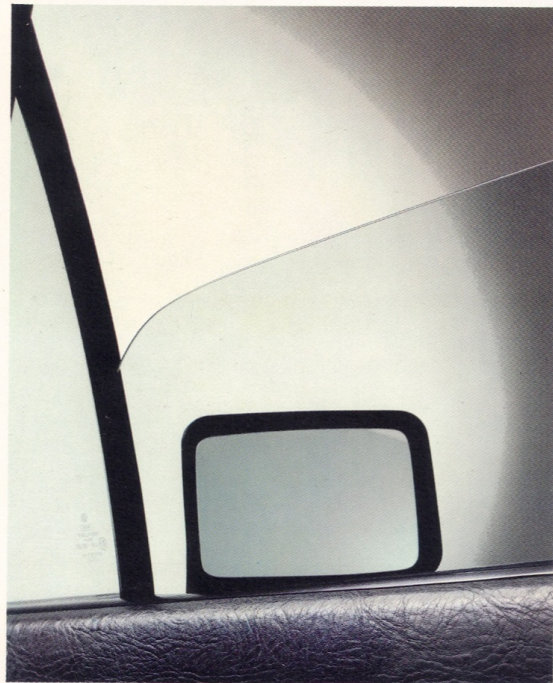
Radio AM-FM estéreo tocacintas con indicador digital.



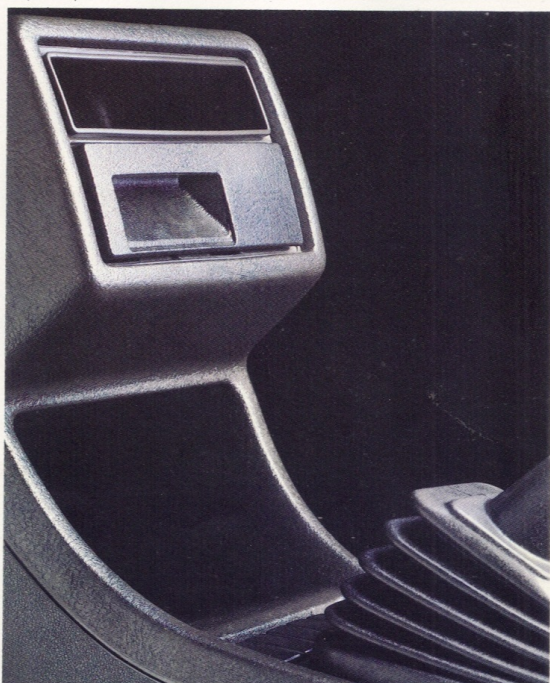
Espejos de control interno.



Encendedor.



Cristales entintados.



Consola.



Cerradura con llave de guantera.



Espejo de cortesía iluminado.



Aire acondicionado.

Las cualidades del lujo.

A reserva de su estilo europeo, cada lujo disponible en el Jetta. GX tiene una cualidad. Responde a las necesidades de manejo de cada quien. A usted lo ayudarán a equipar su Jetta para darle su carácter

personal. Para vencer el calor es una buena opción el sistema de aire acondicionado. Si le gusta dejar a su Jetta algo de la tarea de manejar, está disponible la transmisión

automática.

La facilidad de las manijas le corresponde a la dirección hidráulica.

Una serie selecta de detalles, se hace cargo del confort de lujo del Jetta.

Controlamos el clima interior y mejoramos la visibilidad.

Cinturones de seguridad

de tres puntos de apoyo con regreso automático. Espejos exteriores que se controlan desde el interior. Espejo de vanidades iluminado en el parasol derecho. Consola central con depó-

sito para cassettes, cenicero y encendedor de cigarrillos.

Controlamos el clima interior y mejoramos la visibilidad.

Cinturones de seguridad

de tres puntos de apoyo con regreso automático.

Espejos exteriores que se controlan desde el interior.

Espejo de vanidades iluminado en el parasol derecho.

Consola central con depó-

sito para cassettes, cenicero y encendedor de cigarrillos.

Controlamos el clima interior y mejoramos la visibilidad.

Cinturones de seguridad

de tres puntos de apoyo con regreso automático.



Nuestra foto y nuestros textos se refieren al Jetta LX.

LX: completito de la L a la X.

El mundo del LX fue hecho con todos los elementos capitales del Jetta, —diseño, espacio, confort y comportamiento.

Es una versión equipada para usuarios que sólo están verdaderamente a gusto con

un automóvil completo.

Espacio y confort. Lo tiene en su más amplia extensión.

Su interior, como buen Jetta, dispone de la amplitud cómoda para el conductor frente a sus instrumentos de mando.



Los ocupantes se abandonan al libre movimiento.

En los Jetta la cajuela no tiene preferencia. Es la misma grandeza en todo.

Motorización. Su motor de 69 c.p. despliega briosa potencia. Para él un sistema sim-

plificado de velocidades con sus cambios precisos y suaves. Y un sistema de frenos de doble acción reforzada.

El LX ejerce la práctica de lo más útil de su potencial tecnológico en todos los órdenes, de la L a la X.

Asientos delanteros del LX.



Nuestra foto y nuestros textos se refieren al Jetta GX.

GX: un nuevo mundo.

Un modelo Jetta especial. Gratifica ampliamente a los exigentes.

Destaca por su bella apariencia que refleja la forma de su dinamismo.

Representa lo último en el proceso de manufactura de automóviles.

La tecnología y sus deriva-

dos de la nueva ingeniería alemana, ponen la excelencia a su comportamiento.

El motor de 85 c.p. le da movimiento activo a los lujos del nuevo mundo Jetta.

Cristales entintados para disminuir los destellos de luz. Espejo de vanidad iluminado. Espejos laterales a control re-



moto. Controles eléctricos centralizados para subir y bajar las ventanas y con seguro para las puertas traseras. Un atributo relevante es el descansabrazos central del asiento posterior.

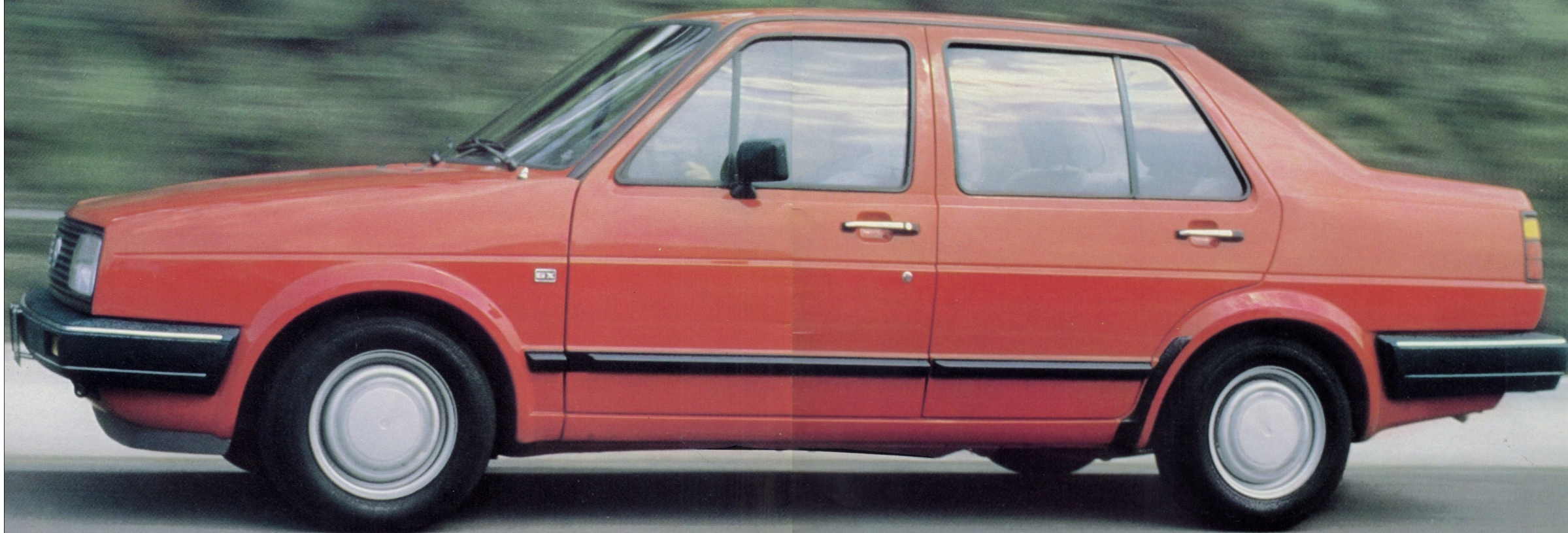
El color de los asientos crea una relación de belleza cromática con el toldo, las textu-

ras de los revestimientos, la alfombra, el tablero y el color de la carrocería.

La consola es un lujo con el depósito para cassettes, el cenicero y el encendedor de cigarrillos.

En el tablero destaca el reloj digital.

Cristales eléctricos.



Nuestra foto se refiere al Jetta GX y nuestros textos al Jetta en todas sus versiones.

Un mundo en movimiento.

Jetta es el representante de la nueva tecnología alemana. —se basa en dos elementos fundamentales: potencia y comportamiento.

Su motor de 1.8 litros, 69 c.p., en la versión LX, y el de 85 c.p., en la versión GX dan a

Jetta un deslumbrante comportamiento.

Su aceleramiento ágil y su muy alta velocidad de cruce, tienen que ver con su diseño aerodinámico, —una óptima relación peso-potencia.

El Jetta posee una excelen-

te ergonomía para el manejo y una suave maniobrabilidad.

Exactitud y soltura en los cambios para conducir con agilidad en las calles y con rapidez y seguridad en las carreteras.

En su tren motriz la fuerza y

la precisión son requisitos indispensables.

El movimiento ágil y seguro del Jetta es una cualidad de su eje posterior provisto de cojinetes correctores de vía.

La inteligencia del Jetta tiene un solo objeto, ofrecer

un alto grado de seguridad personal.

De esto se encargan el radio de pivotamiento del eje delantero y un estabilizador que impiden que el automóvil se desvíe de su marcha.

El Jetta es un despliegue de

soluciones de la moderna ingeniería automotriz.

Su mundo de comportamiento es inagotable.

Reserva para usted un enorme potencial de tecnología y nuevas ideas.

Los Servicios.

La organización Volkswagen tiene la red más amplia de Concesionarias: más de 235 en toda la República. Servicios y beneficios que le ofrecemos.

Garantía de 12 meses sin límite de kilometraje en autos nuevos.

Con esta garantía le damos una prueba más de nuestra calidad.

Servicio Autorizado.

El Servicio Autorizado en las Concesionarias Volkswagen es realizado por personal técnico especializado, con aparatos electrónicos y las más modernas herramientas, que garantizan la calidad de las reparaciones.

Los servicios de conservación

de los Jetta se efectúan cada 7,500 kilómetros y los de diagnóstico y mantenimiento cada 15,000 kilómetros.

Garantía de 12 meses en Reparaciones.

Todos nuestros trabajos los efectúan expertos altamente capacitados.

Sin embargo, si la reparación efectuada presentara algún defecto dentro de los 12 meses siguientes, nosotros lo hacemos nuevamente sin costo. Este es nuestro compromiso con usted.

Servicio Express.

Nuestro Servicio Express fue instalado para reparaciones menores. Usted llega, nosotros reparamos y en 60 minutos le entregamos su vehículo. Esto es para que usted pueda

salir con rapidez.

Servicio de Auto Recepción.

Todas las Concesionarias cuentan con el servicio de Auto Recepción durante las 24 horas del día. Usted nos indica qué reparación desea y nosotros le informamos cuándo puede disponer de su vehículo.

Las cuentas claras.

Nosotros nos comprometemos a informarle centavo por centavo el costo de las reparaciones y las refacciones.

Refacciones Legítimas.

Únicamente utilizamos las Refacciones Legítimas Volkswagen, que han pasado por el mismo estricto control de calidad; y para su tranquilidad, las garantizamos por 6 meses sin

límite de kilometraje.

Accesorios Legítimos.

Nuestra amplia variedad de Accesorios Legítimos fue especialmente seleccionada para su vehículo Volkswagen para que usted le dé una personalidad propia. Además, los garantizamos por 6 meses sin límite de kilometraje.

Planes de Venta.

En cualquiera de nuestras Concesionarias usted encontrará los más variados planes de venta, que incluyen, entre otros, diferentes opciones de crédito, Autofinanciamiento, o a través de nuestro sistema Leasing de arrendamiento a largo plazo. Consúltenos, con gusto le presentaremos el plan que desea.



**Con Volkswagen
usted sabe lo que tiene.**

Volkswagen de México, S.A. de C.V.
se reserva el derecho de modificar sin previo aviso los modelos, sus especificaciones, equipos y accesorios que ofrece para sus productos. Central de Marketing/Publicidad y Promoción de Ventas.
Impreso en México/0587.