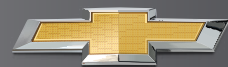


**CHEVROLET CAVALIER® 2019**

**CHEVROLET**





**SI ASÍ SE VE EN UNA FOTO, IMAGINA CÓMO SE VERÁ EN VIVO.**

1. Diseño moderno y estilizado.

2. Rines de aluminio de 16".

3. Faros de halógeno con luces diurnas de LED.



## LA SUMA DE LO QUE ME GUSTA

**MÁS DISEÑO, MÁS CONFORT, MÁS KILÓMETROS POR RECORRER.**

Se trata de un auto fuera de lo común, capaz de llamar la atención a su paso. Comencemos por el interior, todo está cuidadosamente diseñado para crear un espacio de total comodidad; ahora hablemos del diseño, tiene un look con líneas deportivas sin dejar a un lado la practicidad y por si fuera poco, el rendimiento de combustible es una de sus grandes fortalezas.

Chevrolet Cavalier® 2019 te da más.



Sistema de monitoreo de presión de aire de las llantas.

Pantalla táctil de 7", con sistema de Info-entretenimiento Chevrolet® con Apple CarPlay™; radio AM/FM, reproductor MP3, entrada para USB, Aux-In y conexión Bluetooth®.

Cristales delanteros y traseros eléctricos con apertura de un solo toque.

Aire acondicionado.

Sistema de audio con 5 bocinas y 1 woofer.

Asientos de tacto piel con ajuste de 6 posiciones para conductor y 4 para pasajero.

## ESPACIO Y DETALLES IRRESISTIBLES



1



2



3



4



5

## LA VERSIÓN AUTOMÁTICA QUE VA CONTIGO



Podrás disfrutar de toda la comodidad de la versión LS Automática\*.

\*Disponible a finales de 2018.

### MÁS, MUCHO MÁS.

1. Sistema Stop/Start para ahorro de combustible que puedes desactivar y activar.
2. Volante con ajuste de altura con controles de audio y teléfono.
3. Clúster con pantalla de 3.5" con computadora de viaje.
4. Quemacocos eléctrico.
5. Los detalles que lo hacen tu mejor opción.

## MÁS CONECTIVIDAD

El sistema de Info-entretenimiento Chevrolet® con Apple CarPlay™ enlaza tu teléfono, vía Bluetooth®, USB o dispositivo auxiliar, para proyectar en su pantalla táctil de 7" las aplicaciones compatibles de tu teléfono; también puedes conectarte con Siri® o reproducir fotos y videos cuando tu auto está detenido.



## MÁXIMA SEGURIDAD



Asistencia en pendiente Hill Start Assist.

4 bolsas de aire (frontales y laterales).

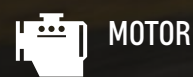
Sensores de reversa.

Sistema de monitoreo de presión de aire de las llantas.

Control electrónico de estabilidad StabiliTrak®.

Frenos de disco en las 4 ruedas con ABS.

## MEJOR RENDIMIENTO, MÁS MOMENTOS



MOTOR



RENDIMIENTO DE COMBUSTIBLE COMBINADO

1.5 L

20.2\* KM/L



**SISTEMA STOP/START** QUE APAGA EL MOTOR, CUANDO ESTÁS DETENIDO, PARA AHORRO DE COMBUSTIBLE Y PUEDES DESACTIVAR SEGÚN TUS PREFERENCIAS DE MANEJO

\*El valor de rendimiento de combustible es combinado, aplica para Chevrolet Cavalier® 2018 paquete LS manual, se obtuvieron en condiciones controladas de laboratorio, que pueden no ser reproducibles ni obtenerse en condiciones y hábitos de manejo convencional, debido a condiciones climatológicas, topográficas, combustible y otros factores. Los valores de rendimiento de combustible y de emisiones de CO<sub>2</sub> fueron obtenidas de conformidad con la metodología establecida en la NOM-163-SEMARNAT-ENER-2013.



## EQUIPAMIENTO/ESPECIFICACIONES TÉCNICAS

CHEVROLET CAVALIER® 2019

### DIMENSIONES EXTERIORES (mm)

Altura	1,467
Ancho	1,779
Distancia entre ejes	2,600
Largo	4,544

### DIMENSIONES INTERIORES (mm)

<b>COMPARTIMIENTO DELANTERO</b>	
Altura de asiento a techo	960
Espacio para piernas	1,067

### COMPARTIMIENTO TRASERO (mm)

Altura de asiento a techo	951
Espacio para piernas	880

### CAPACIDADES (lts)

Capacidad de cajuela	405
Capacidad de tanque de combustible	46

### MOTOR/CHASIS/MECÁNICO

Motor: 1.5L MFL DOHC
Potencia: 107 hp @ 6,000 rpm
Torque: 104 lb-pie @ 3,600 rpm
Transmisión manual de 5 velocidades (LS)
Transmisión automática de 6 velocidades (LS*, LT y PREMIER)
Sistema auto Stop/Start para ahorro de combustible
Dirección electroasistida
Suspensión delantera McPherson® y trasera de eje de torsión

\*Versión LS automática disponible a final de 2018.

### EQUIPAMIENTO INTERIOR

	LS Manual	LS Automático	LT Automático	PREMIER Automático
Aire acondicionado con controles manuales	●	●	●	●
Asiento del conductor ajustable manual de 6 posiciones y 4 posiciones para pasajero	○	○	●	●
Asiento del conductor y pasajero con ajuste manual de 4 posiciones	●	●	○	○
Asientos de tela negra	○	●	○	○
Asientos de tela con tacto piel con opción de dos tonos (negro o mortar)	○	○	●	○
Asientos en tacto piel con insertos en piel con opción de dos tonos (negro o kalahari)	○	○	○	●
Consola central con descansabrazos	○	○	●	●
Info-entretenimiento Chevrolet®, con pantalla táctil de 7", radio AM/FM, reproductor MP3, entrada para USB y Aux-In y conexión Bluetooth®	○	○	○	●
Smartphone Integration con Apple CarPlay™	○	○	○	●
Radio AM/FM con reproductor MP3, entrada para USB y Aux-In y conexión Bluetooth®	●	●	●	○
Sistema de audio con 5 bocinas y 1 woofer	●	●	●	●
Visera con espejo y tarjetero para pasajero	●	●	●	●
Volante de 3 brazos con controles de audio y teléfono	●	●	●	●

### EQUIPAMIENTO EXTERIOR

Faros delanteros de halógeno	●	●	●	●
Luces traseras LED	●	●	●	●
Luz diurna LED	○	○	●	●
Manijas exteriores al color de la carrocería	●	●	●	●
Quemacocos eléctrico	○	○	○	●
Retrovisores laterales con ajuste remoto, eléctricos, plegables manualmente, al color de la carrocería	●	●	●	○
Retrovisores laterales calefactables con ajuste remoto, eléctricos, plegables manualmente, al color de la carrocería	○	○	○	●
Rines de acero de 15" y llantas 195/65 R15	●	●	○	○
Rines de aluminio de 15" y llantas 195/65 R15	○	○	●	○
Rines de aluminio de 16" y llantas 205/55 R16	○	○	○	●

### SEGURIDAD

Asistencia en pendiente (Hill Start Assist)	○	●	●	●
Control de estabilidad StabiliTrak®	○	●	●	●
Frenos delanteros de disco y traseros de tambor con sistema ABS en las 4 ruedas	●	●	●	○
Frenos de disco en las 4 ruedas con ABS	○	○	○	●
Indicador de presión de llantas	○	○	○	●
2 bolsas de aire frontales para conductor y pasajero	●	●	●	○
4 bolsas de aire (2 frontales y 2 laterales)	○	○	○	●

Apple CarPlay® es una marca registrada de Apple Computer Company. Derechos reservados.

● Equipamiento de serie ○ No disponible

## ELIGE EL INTERIOR QUE MÁS TE GUSTE, ¡TIENES MUCHAS OPCIONES!

PREMIER



Asientos de tacto piel con insertos en piel color negro.

PREMIER



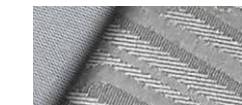
Asientos de tacto piel con insertos en piel color kalahari.

LT



Asientos en tela con insertos en tacto piel color negro.

LT



Asientos en tela con insertos en tacto piel color mortar.

LS



Asientos en tela negra.

## COLORES EXTERIORES



Blanco



Plata Brillante



Café Ámbar



Rojo Ágata



Azul Eléctrico



Negro Ónix

# FIND **NEW** ROADS™

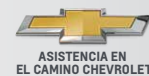
**3** AÑOS  
DE GARANTÍA



Chevrolet México



@ChevroletMexico



En General Motors de México, S. de R.L. de C.V. (en adelante GMM) mantenemos las técnicas de fabricación de los vehículos en continuo desarrollo por lo que nos reservamos el derecho a hacer cambios a la información contenida en este catálogo en cuanto a los modelos, rendimiento, colores, especificaciones, equipamiento, apariencia y/o accesorios, en cualquier momento y sin previo aviso. Es por ello que le recomendamos que previo a la compra y entrega del vehículo Chevrolet, verifique toda la información con su Distribuidor Autorizado Chevrolet. GMM se reserva el derecho de continuar o discontinuar cualquiera de sus vehículos por el motivo que sea y en cualquier momento del año calendario. Algunas de las fotografías en este catálogo son de uso ilustrativo y pueden mostrar vehículos con equipo opcional o no disponible al momento de venta del vehículo. Favor de consultar el equipamiento de cada paquete en la hoja de especificaciones correspondiente. Garantía de defensa a defensa para vehículos Chevrolet año/modelo 2018: 60,000 km o 3 años, lo que ocurra primero. Consulte términos, condiciones y restricciones en la Póliza de Garantía entregada con cada vehículo nuevo. Para mayores informes acerca de cualquier vehículo Chevrolet o servicio GMM, llame al Centro de Atención a Clientes Chevrolet, en su teléfono 01-800-466-0811 o e-mail a [asistencia.chevrolet@gm.com](mailto:asistencia.chevrolet@gm.com). Las marcas Chevrolet, Cavalier, GM y sus respectivos logos y avisos comerciales que se muestran en este catálogo están legalmente registradas y GMM es licenciataria autorizada para su uso en los Estados Unidos Mexicanos. Consulta especificaciones técnicas de Chevrolet Cavalier® 2019 en [chevrolet.mx](http://chevrolet.mx) o con tu Distribuidor Autorizado Chevrolet. Los valores de rendimiento de combustible (ciudad, carretera y combinado) se obtuvieron en condiciones controladas de laboratorio, que pueden no ser reproducibles ni obtenerse en condiciones y hábitos de manejo convencional, debido a condiciones climatológicas, topográficas, combustible y otros factores. Los valores de rendimiento de combustible y de emisiones de CO2 fueron obtenidas de conformidad con la metodología establecida en la NOM-163-SEMARNAT-ENER-2013.