

LA GAMME

HONDA



1993





LES HONDA FONT CORPS AVEC VOS ÉMOTIONS.

Honda a toujours eu comme point d'honneur de convevoir des voitures qui ont le mystérieux pouvoir de rendre hommage à toutes vos émotions, qu'elles relèvent de votre sens pratique, de votre sens de la beauté ou, tout bonnement, de votre sens de la conduite automobile.

Les voitures Honda pour 1993 se regroupent dans un nouveau chapitre extraordinaire de cette oeuvre, un chapitre d'où ressortent les magnifiques possibilités offertes à une clientèle encore plus vaste.

La gamme Civic s'est enrichie d'un nouveau coupé ainsi que de la première Civic conçue de toutes pièces pour la conduite à ciel ouvert... la Honda Civic del Sol.

La Honda Accord atteint de nouveaux sommets en matière de luxe, avec l'ajout d'une version SE à la gamme des berlines et coupés.

Pour sa part, la performance des Prelude prend un nouvel essor avec le lancement de la Prelude SR-V dotée en exclusivité d'un moteur VTEC de 190 chevaux à double arbre à cames en tête.

Grâce à ces innovations et à l'inébranlable souci du détail de Honda, nous continuons donc d'offrir les voitures considérées dans la plupart des milieux comme les meilleures au monde.

HONDA CIVIC

LA BERLINE CIVIC

Honda sort encore des sentiers battus avec la nouvelle berline Civic. Elle répond à toutes vos aspirations en termes d'habitabilité, de confort luxueux et de frugalité, sans oublier toutefois deux atouts importants : l'élégance et la performance. Pour tout ce qu'on lui demande quotidiennement,

la berline Civic mérite le respect parce qu'elle va, vite et en beauté, au-delà de ce qu'on attend habituellement d'une berline familiale.

La gamme des berlines Civic 1993 est formée de trois modèles essentiellement pratiques, mais dynamiques comme seules les Honda savent l'être.



LE COUPÉ CIVIC

Vos yeux réagissent à la vue de la nouvelle expression corporelle selon Honda : le coupé Civic 1993. Son élégance racée, ses performances sportives et le nombre étonnant de ses caractéristiques de série vous satisferont, à moins que vous ne soyez adepte d'un hédonisme total. Il s'agit cependant d'une véritable Civic et cela vous

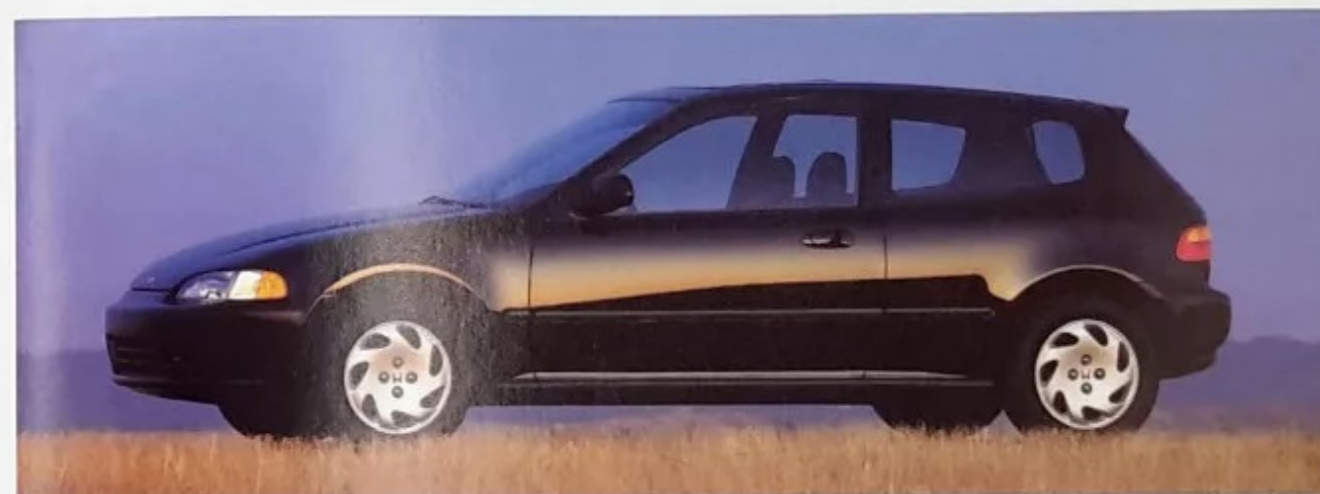
rassurera quant à sa fiabilité, son économie et son habitabilité.

Un seul aspect du nouveau coupé Civic vous laissera perplexe : c'est le choix difficile, mais agréable, que vous devrez faire entre l'expression corporelle typiquement Honda du coupé DX sportif et celle du coupé Si qui l'est encore plus.

Avec la Civic hatchback, le chemin de la réussite n'exclut pas le plaisir. L'acquisition d'une Civic neuve ressemble à un placement qui offre, en prime, une voiture abordable, élégante, pratique et très agréable à conduire.

À partir de la hatchback VX incroyablement économique, jusqu'à la très sportive hatchback Si, quatre modèles s'offrent à vous. Et chacun n'est pas seulement un placement plein d'avantages, il est également un investissement de tout repos.

LA CIVIC HATCHBACK



Voici les éblouissantes Civic del Sol S et Si que vous ne découvrirez vraiment qu'en remisant leur toit amovible dans le coffre. Conçue de toutes pièces pour la conduite à ciel ouvert, la Civic del Sol reste toujours une Honda. En effet, le plaisir au

volant fait bon ménage avec le confort et la fiabilité qui caractérisent toutes les Honda.

Les Civic del Sol S et Si, voilà l'ultime plaisir de conduire... même en route vers le bureau.

LA CIVIC DEL SOL

HONDA ACCORD

La Honda Accord se distingue avec éclat parce qu'elle a figuré plus souvent



que toute autre au nombre des « dix meilleures voitures » du magazine *Car and Driver*. Ce succès sans précédent tient probablement au légendaire souci

du détail de Honda. En effet, aucune autre voiture ne peut offrir à l'automobiliste un tel équilibre entre un plaisir de conduire infini et, éventuellement, une valeur de revente remarquablement élevée.

Pour 1993, les ingénieurs de Honda ont raffiné l'Accord au-delà de l'imagination. Ils ont même créé des versions SE qui s'adressent aux inconditionnels du luxe, du confort et de la commodité.

La Honda Accord a toujours été une réussite parce que ses concepteurs ont poursuivi sans cesse leur quête de la perfection. De nouveau, elle élève les standards automobiles.



LA BERLINE ACCORD

La berline Accord rend vraiment hommage à vos émotions. Tout en respectant votre sens pratique et celui qui vous fait apprécier la valeur intrinsèque d'une voiture, elle ne se fera pas prier pour participer, silencieusement et en tout confort, à vos déplacements familiaux. Et elle le fera avec un brio et une agilité plutôt rares dans sa catégorie, cela pour que votre sens de la conduite

automobile soit lui aussi satisfait.

La berline Accord répond aux besoins de la famille entière grâce à un habitacle spacieux et à une foule de caractéristiques de série.

La famille des grandes berlines Accord offre une expérience inoubliable. Vous découvrirez vite une berline racée qui rend véritablement hommage à vos émotions.

D'autres voitures marient, comme le coupé Accord, des performances et une maniabilité exceptionnelles à un luxe qui l'est tout autant. Bien peu, le font en préservant les qualités essentielles que sont la fiabilité et la commodité.

Le coupé Honda Accord constitue une agréable exception. Avec lui, vous

pouvez satisfaire votre passion de l'élégance, du luxe et de la performance.

Et cela en respectant votre sens des valeurs. Occupez une place convoitée sur la route : au volant d'un coupé Accord LX ou EX-R, ou encore d'un nouveau coupé SE*.

*Offert au printemps 1993.

LE COUPÉ ACCORD



La familiale Accord est la plus accueillante des Accord. Elle vous donne tout le confort et le luxe d'une berline, mais aussi le vaste espace d'une familiale. La familiale Accord offre donc tout l'espace qu'il faut à la famille, y compris le chien, ainsi qu'à tous ces objets que vous n'avez jamais osé transporter. Et cela dans le respect du mode de vie qui est le vôtre. C'est également vrai

en ce qui a trait à la performance, à l'économie et à la maniabilité. Avec une familiale Accord, vous ne renoncez à rien tout en gagnant beaucoup d'espace de chargement.

Les familiales Accord EX et EX-R vous font apprécier toutes les commodités d'une berline Accord, mais avec plus d'espace pour le faire.

LA FAMILIALE ACCORD

HONDA PRELUDE

Vous ne dépasserez pas inaperçu avec la Prelude 1993. Elle représente une réalisation magistrale de Honda quant à sa conception, à son confort et au luxe qu'elle offre. Bien que son élégance suffise à lui garantir le succès, elle abrite la plus récente technologie Honda derrière son profil raffiné.

Voitures de classe mondiale, les

Prelude et Prelude SR sont très généreusement dotées en matière de confort et de commodité. Et en termes de performance, de luxe et d'élégance, elles sont inégalables.

La Prelude 4WS ainsi que la nouvelle Prelude SR-V, plus musclée, entraînent la performance des Honda vers des sommets jamais atteints.



LA PRELUDE 4WS



LA PRELUDE SR-V

Grâce à son système à quatre roues directrices, la Prelude 4WS est l'une des voitures les plus maniables et agiles qui puissent réagir avec autant de facilité à vos commandes.

Quant à la Prelude SR-V, qui attaque la performance de manière plus

traditionnelle, elle dispose en exclusivité d'un moteur VTEC développant 190 chevaux. Il s'agit tout simplement de la Honda la plus puissante jamais libérée.

Les Prelude 1993. L'art de ne jamais dépasser inaperçu.

LA VALEUR HONDA. PAROLE D'HONNEUR.

LA GARANTIE SANS DÉTOUR HONDA.



La Garantie Sans Détour Honda couvre votre investissement. Elle y ajoute même. Pour 5 ans ou 100 000 kilomètres, la garantie des principales composantes couvre même de nombreuses pièces que les autres constructeurs n'oseraient certainement pas garantir.

Elle couvre les défauts de fabrication de presque tout : du bloc-moteur aux serrures de porte, de la direction à la suspension, des radiateurs aux bielles de poussée, de la boîte de vitesse au différentiel, en plus de l'embrayage, des portes, des sièges, du circuit électrique et de bien d'autres composantes.

Et ça ne s'arrête pas là. La carrosserie est couverte contre la corrosion superficielle pour 3 ans et contre la perforation par corrosion pour 5 ans.

La batterie est garantie à 100 % les deux premières années et à 50 % la troisième. De même, l'appareil radio/lecteur de cassettes Honda est protégé

pendant trois ans.

Vous ne payez rien de plus pour la Garantie Sans Détour Honda. Il n'y a pas de frais de franchise pour toute réparation. Vous pouvez également transférer la propriété de votre Honda sans frais ni perte de protection.

La Garantie Sans Détour Honda de 5 ans ou 100 000 kilomètres représente un investissement qui vous permettra d'être fier de votre Honda longtemps.

LES PIÈCES D'ORIGINE ET LE SERVICE HONDA.

N'ouvrez pas votre capot à des inconnus. Vous avez acheté votre Honda à cause de sa qualité de fabrication, sa qualité d'ajustement et sa qualité d'ensemble. Les pièces de rechange Honda satisfont scrupuleusement à ces mêmes normes et elles sont protégées par la garantie Honda d'origine.

Les techniciens de Honda sont fiers de pouvoir exercer leur art sur les voitures Honda. Ils bénéficient d'un



programme de formation complet et leurs connaissances sont constamment mises à jour, afin que votre Honda tourne aussi rondement qu'au premier jour.

Confiez votre Honda au concessionnaire Honda. L'objet de votre fierté ne pourrait être entre des mains plus compétentes.

UN CHOIX LOGIQUE.



Que vous utilisiez votre voiture pour le travail ou l'agrément, le concessionnaire Honda se fera un plaisir de vous renseigner davantage sur les nombreux aspects intéressants de la location.



Le financement Honda est spécialement destiné aux acheteurs de voitures Honda qui réalisent ainsi toutes leurs transactions sous un même toit. Informez-vous auprès du concessionnaire Honda.

CARACTÉRISTIQUES IMPORTANTES DES HONDA 1993

MODÈLES CIVIC :

	BERLINE LX	BERLINE EX	BERLINE EX-V
Moteur 4 cylindres en ligne, alliage d'aluminium	1.5 L	1.5 L	1.6 L
Culbute à SACT, 16 soupapes	■	■	Distribution variable
Puissance nette SAE (ch. à tr/min)	102 à 5 900	102 à 5 900	125 à 6 600
Direction assistée à crémaillère	■	■	■
Freins assistés à disque à l'avant, à tambour à l'arrière	■	■	À disque aux 4 roues, avec antiblocage
Coussin gonflable dans le volant (SRS)	■	■	■
Boîte manuelle à 5 rapports avec blocage de sûreté du démarreur	Option	■	■
Boîte automatique à 4 rapports avec verrouillage électronique du convertisseur de couple (option)	■	■	■
Suspension indépendante à deux leviers triangulés à l'avant et à l'arrière	■	■	■
Injection multipoint programmée PGM-FI	■	■	■
Glaces électriques	■	■	■
Serrures électriques	■	■	■
Essuie-glace/lave-glace de lunette	■	■	■
Toit ouvrant électrique avec dispositif d'inclinaison	■	■	■
Rétroviseurs à télécommande	■	■	■
Tableau de bord amovible	Gauche	Électriques	Électriques
Compte-tours	■	■	■
Programmeur de vitesse	■	■	■
Roues	Cache-moyeu	Enjoliveur intégral	Enjoliveur intégral
Serrures de sécurité aux portes arrière	■	■	■
Fixations pour siège d'enfant	■	■	■
Colonne de direction réglable	■	■	■

MODÈLES ACCORD :

	BERLINE LX	BERLINE EX	BERLINE EX-R	BERLINE SE	COUPÉ LX
Moteur 4 cylindres en ligne, alliage d'aluminium	2.2 L	2.2 L	2.2 L	2.2 L	2.2 L
Culbute à SACT, 16 soupapes	■	■	■	■	■
Puissance nette SAE (ch. à tr/min)	125 à 5 200	125 à 5 200	140 à 5 600	140 à 5 600	125 à 5 200
Direction à crémaillère à assistance variable selon la vitesse	■	■	■	■	■
Freins assistés à disque à l'avant, à tambour à l'arrière	■	■	À disque aux 4 roues, avec antiblocage	À disque aux 4 roues, avec antiblocage	■
Coussin gonflable dans le volant (SRS)	■	■	■	■	■
Coussins gonflables gauche et droit à l'avant (SRS)	■	■	■	■	■
Boîte manuelle à 5 rapports avec blocage de sûreté du démarreur	■	■	■	NL	■
Boîte automatique à 4 rapports avec verrouillage électronique du convertisseur de couple (option)	■	■	■	■	■
Suspension indépendante à deux leviers triangulés à l'avant et à l'arrière	■	■	■	■	■
Injection multipoint programmée PGM-FI	■	■	■	■	■
Roues	Enjoliveur intégral	Enjoliveur intégral	Alliage	Alliage	Enjoliveur intégral
Support lombaire réglable pour le conducteur	■	■	■	■	■
Intérieur garni de cuir	■	■	■	■	■
Sièges avant chauffants	■	■	■	■	■
Compte-tours	■	■	■	■	■
Climatisation	■	■	■	■	■
Programmeur de vitesse	■	■	■	■	■
Glaces électriques	■	■	■	■	■
Serrures électriques	■	■	■	■	■
Rétroviseurs à télécommande	■	Électriques	Électriques	Électriques et chauffants	■
Dégivreur de lunette	■	■	■	■	■
Serrures de sécurité aux portes arrière	■	■	■	■	■
Fixations pour siège d'enfant	■	■	■	■	■
Montre numérique à quartz	■	■	■	■	■
Colonne de direction réglable	■	■	■	■	■
Toit ouvrant électrique	■	■	■	■	■
Chaîne AM/FM stéréo à syntonisation électronique, avec lecteur de cassettes, 4 haut-parleurs et antenne électrique	■	Qualité supérieure	Grande puissance, avec antivol	Système BOSE TM	■

*Offert au printemps 1993

L'ART D'AGRÉMENTER VOTRE HONDA.

Les accessoires Honda d'origine ajoutent au plaisir de conduire votre nouvelle Honda et à sa valeur. Une vaste sélection d'accessoires s'offre à vous dont des chaînes stéréo économiques ou de qualité supérieure ainsi que des lecteurs et changeurs CD. Votre Honda sera encore plus belle grâce à un déflecteur arrière, des roues en alliage ou des enjoliveurs intégraux et des tapis taillés sur mesure. Elle sera plus commode si vous l'équipez d'un porte-skis ou d'une galerie de toit.

Tous ces accessoires et de nombreux autres sont en stock chez votre concessionnaire. Chacun est construit selon les critères rigides de Honda et il s'adapte parfaitement à votre Honda. Les accessoires d'origine Honda : les seuls qui vous satisferont et feront vraiment honneur à votre nouvelle Honda.

	COUPÉ DX	COUPÉ SI	HATCHBACK CX	HATCHBACK DX	HATCHBACK VX	HATCHBACK SI	DEL SOL S	DEL SOL SI
Moteur 4 cylindres en ligne, alliage d'aluminium	1.5 L	1.6 L	1.5 L	1.5 L	1.5 L	1.6 L	1.5 L	1.6 L
Culbute à SACT, 16 soupapes	■	Distribution variable	■	■	Distribution variable	Distribution variable	■	Distribution variable
Puissance nette SAE (ch. à tr/min)	102 à 5 900	125 à 6 600	102 à 5 900	102 à 5 900	92 à 5 500	125 à 6 600	102 à 5 900	125 à 6 600
Direction assistée à crémaillère	Automatique seulement	■	Automatique seulement	■	NL	■	Automatique seulement	■
Freins assistés à disque à l'avant, à tambour à l'arrière	■	■	■	■	■	■	■	■
Coussin gonflable dans le volant (SRS)	■	■	■	■	■	■	■	■
Boîte manuelle à 5 rapports avec blocage de sûreté du démarreur	■	■	Option	■	■	■	■	■
Boîte automatique à 4 rapports avec verrouillage électronique du convertisseur de couple (option)	■	■	■	■	■	■	■	■
Suspension indépendante à deux leviers triangulés à l'avant et à l'arrière	■	■	■	■	■	■	■	■
Injection multipoint programmée PGM-FI	■	■	■	■	■	■	■	■
Glaces électriques	■	■	■	■	■	■	■	■
Serrures électriques	■	■	■	■	■	■	■	■
Essuie-glace/lave-glace de lunette	■	■	■	■	■	■	+ lunette	+ lunette
Toit ouvrant électrique avec dispositif d'inclinaison	■	■	■	■	■	■	■	■
Rétroviseurs à télécommande	■	■	■	■	■	■	■	■
Tableau de bord amovible	Gauche	Électriques	Gauche	Gauche	Gauche	Électriques	Gauche et droit	Électriques
Compte-tours	■	■	■	■	■	■	■	■
Programmeur de vitesse	■	■	■	■	■	■	■	■
Roues	Cache-moyeu	Enjoliveur intégral	Cache-moyeu	Cache-moyeu	Alliage	Enjoliveur intégral	Enjoliveur intégral	Alliage
Serrures de sécurité aux portes arrière	■	■	■	■	■	■	■	■
Fixations pour siège d'enfant	■	■	■	■	■	■	■	■
Colonne de direction réglable	■	■	■	■	■	■	■	■

	COUPÉ EX-R	COUPÉ SE*	FAMILIALE EX	FAMILIALE EX-R	MODÈLES PRELUDE :			
	PRELUDE	PRELUDE SR	PRELUDE 4WS	PRELUDE SR-V				
Moteur 4 cylindres en ligne, alliage d'aluminium	2.2 L	2.2 L	2.2 L	2.2 L	2.2 L	2.3 L	2.3 L	2.2 L
Culbute à SACT, 16 soupapes	■	■	■	■	■	■	DACT	DACT
Puissance nette SAE (ch. à tr/min)	140 à 5 600	140 à 5 600	125 à 5 200	140 à 5 600	135 à 5 200	160 à 5 800	160 à 5 800	190 à 6 800
Direction à crémaillère à assistance variable selon la vitesse	■	■	■	■	■	■	■	■
Freins assistés à disque à l'avant, à tambour à l'arrière	À disque aux 4 roues, avec antiblocage	À disque aux 4 roues, avec antiblocage	■	À disque aux 4 roues, avec antiblocage	À disque aux 4 roues	À disque aux 4 roues, avec antiblocage	À disque aux 4 roues, avec antiblocage	À disque aux 4 roues, avec antiblocage
Coussin gonflable dans le volant (SRS)	■	■	■	■	■	■	■	■
Coussins gonflables gauche et droit à l'avant (SRS)	■	■	■	■	■	■	■	■
Boîte manuelle à 5 rapports avec blocage de sûreté du démarreur	■	NL	■	■	■	■	■	■
Boîte automatique à 4 rapports avec verrouillage électronique du convertisseur de couple (option)	■	■	■	■	■	■	■	NL
Suspension indépendante à deux leviers triangulés à l'avant et à l'arrière	■	■	■	■	■	■	■	■
Injection multipoint programmée PGM-FI	■	■	■	■	■	■	■	■
Roues	Alliage	Alliage	Enjoliveur intégral	Alliage	Enjoliveur intégral	Alliage	Alliage	Alliage
Support lombaire réglable pour le conducteur	■	■	■	■	■	■	■	■
Intérieur garni de cuir	■	■	■	■	■	■	■	■
Sièges avant chauffants	■	■	■	■	■	■	■	■
Compte-tours	■	■	■	■	■	■	■	■
Climatisation	■	■	■	■	■	■	■	■
Programmeur de vitesse	■	■	■	■	■	■	■	■
Glaces électriques	■	■	■	■	■	■	■	■
Serrures électriques	■	■	■	■	■	■	■	■
Rétroviseurs à télécommande	Électriques	Électriques et chauffants	Électriques	Électriques	Électriques et chauffants	Électriques et chauffants	Électriques et chauffants	Électriques et chauffants
Dégivreur de lunette	■	■	■	■	■	■	■	■
Serrures de sécurité aux portes arrière	■	■	■	■	■	■	■	■
Fixations pour siège d'enfant	■	■	■	■	■	■	■	■
Montre numérique à quartz	■	■	■	■	■	■	■	■
Colonne de direction réglable	■	■	■	■	■	■	■	■
Toit ouvrant électrique	■	■	■	■	■	■	■	■
Chaîne AM/FM stéréo à syntonisation électronique, avec lecteur de cassettes, 4 haut-parleurs et antenne électrique	Grande puissance, avec antivol	Système BOSE TM	Qualité supérieure, avec 5 haut-parleurs	Grande puissance, avec antivol et 5 haut-parleurs	■	Grande puissance, avec antivol et 6 haut-parleurs	Grande puissance, avec antivol et 6 haut-parleurs	Grande puissance, avec antivol et 7 haut-parleurs

BOSETM est une marque déposée de BOSE Corporation, qui est protégée par des brevets émis ou en instance.



HONDA

Honda Canada Inc., 715 Milner Avenue, Scarborough (Ontario) Canada M1B 2K8

LA CEINTURE DE SÉCURITÉ, ON S'Y ATTACHE.

Tous les renseignements contenus dans cette brochure étaient exacts au moment d'aller sous presse. La disponibilité, les caractéristiques techniques, les matériaux et les couleurs peuvent changer sans préavis. Malgré tout le soin apporté à la reproduction exacte des couleurs et à cause des limitations des procédés d'imprimerie, les couleurs représentées peuvent différer des couleurs réelles. Certains équipements représentés sont installés par le concessionnaire, moyennant supplément.

