



THE MINI 3-DOOR, THE MINI 5-DOOR.



56年來，MINI總是不斷挑戰傳統思維。我們打破所有常規，設立新標準，將個人風格帶往更高境界，並始終配備各項先進科技。唯一不變的是獨一無二的設計理念與經典的go-kart般操控快感。因為只有最好的作品，才經得起時間的考驗。不談新舊，不論過去或現在，MINI向來不僅僅是車子——也是一種個性主張。

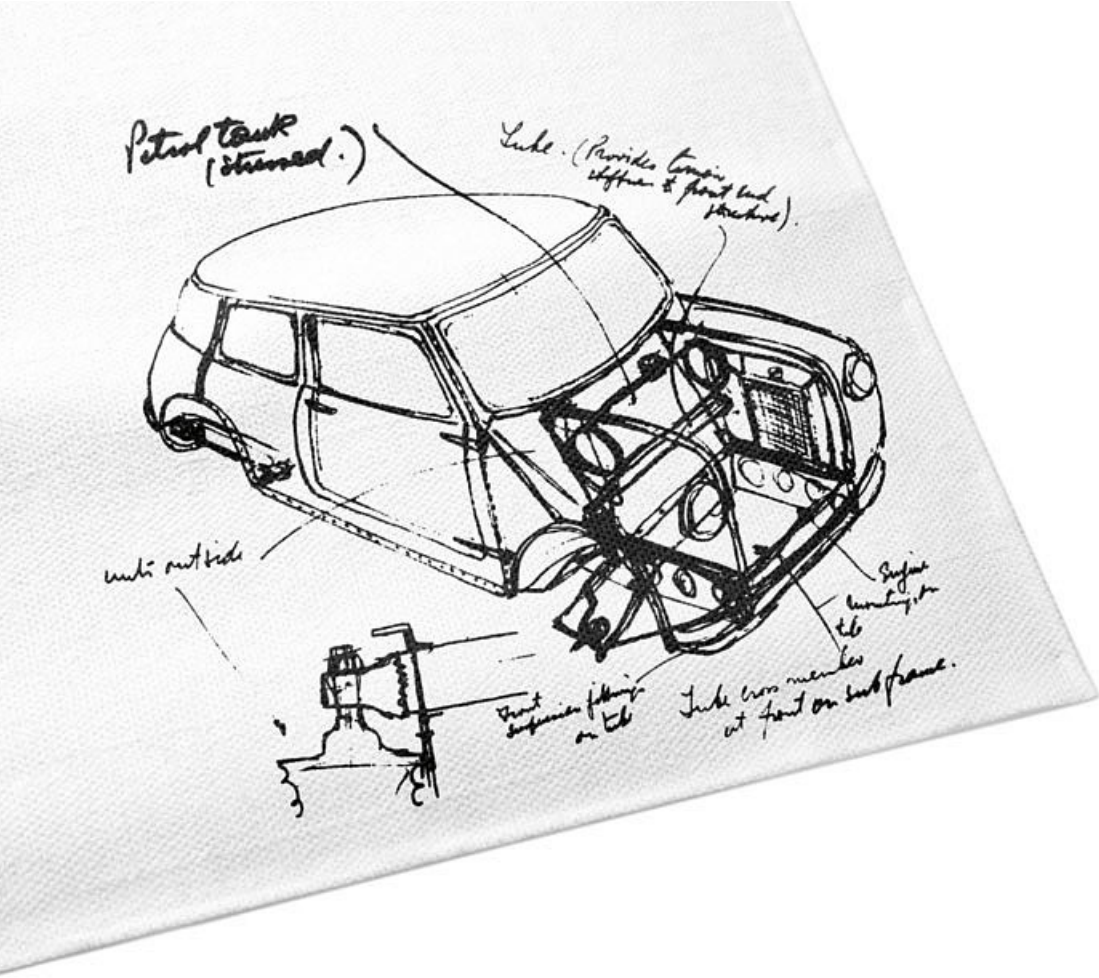
天生 獨具風格

根據歐盟法令規定的所有車型油耗及二氧化碳排放量詳細資訊，請參閱第38頁的技術數據。

欲知更多關於各車型的配備選擇，請洽詢您的MINI經銷商或造訪 mini.com/configurator



本頁所呈現之標準配備與選用配備將因您所在的國家而有異同。欲知詳情，請洽詢您當地的MINI經銷商。



MINI的造車理念： 顛覆傳統

1956年，當Alec Issigonis爵士在餐巾紙上勾勒MINI最初的草圖，創新的精簡設計成為解決當時石油危機的完美救贖。幾乎從頭到尾都前所未見：Alec Issigonis爵士將輪距加到最寬，引擎採縱向排列，並將儀錶板置於中央，無論是左駕或右駕的駕駛皆能輕易閱讀，更聰明創造出最大的車室空間。聞所未聞的創舉，讓劃時代的Mini從此成為傳世經典。

賽車傳奇人物John Cooper看見了Mini的賽車潛力，因而打造出一款賽道專屬的性能車型。車輛的輕量化設計與短懸吊，讓拉力賽選手可以輕鬆地煞車甩尾，飄移過彎。高速通過狹窄彎道時帶來的MINI經典go-kart般操控快感，即源自蒙地卡羅拉力賽的傲人勝利。Mini在賽道上一再證明靈敏的操控性更勝於純然的動力。為了紀念Cooper當初的遠見，後續的MINI頂級性能車型皆冠上了John Cooper Works的名號。

Alec Issigonis的精簡設計加上John Cooper所注入的賽車基因，從初始便為MINI寫下獨特定義，直至今日依然為品牌不變的標記。在滿載尖端科技的全新MINI身上，他們的創新思維依然清晰可見。





本頁所呈現之標準配備與選用配備將因您所在的國家而有異同。
欲知詳情，請洽詢您當地的MINI經銷商。



本頁所呈現之標準配備與選用配備將因您所在的國家而有異同。
欲知詳情，請洽詢您當地的MINI經銷商。



本頁所呈現之標準配備與選用配備將因您所在的國家而有異同。
欲知詳情，請洽詢您當地的MINI經銷商。



圓潤流線的車頭設計與極富動感的車側線條，延續自經典MINI的輪廓無可錯認。一現身便成為全場注目焦點，Aspen White懸浮式車頂與後視鏡外蓋與車色營造搶眼對比，修長的車頂線條與後擾流翼設計總是引來無數目光一路追隨。

卓越的MINI 配備當然同樣出眾

哪一款車型是您的最愛？想要幾扇門？打算如何搭配內裝？又該選擇哪些全新科技？所有MINI都有無限潛力。就拿上圖的Moonwalk Grey色MINI Cooper五門掀背為例，Jet Black黑色車頂及後視鏡外蓋搭配動感的引擎蓋賽車飾條，配備LED頭燈、LED霧燈與17吋Roulette Spoke雙色輕合金輪圈，您更可以選擇MINI原廠加裝品彰顯個性。

MINI原廠加裝品
mini.com/accessories



多了兩門開啟更多可能，源自經典的低重心、寬輪距及扎實底盤讓您同時享有MINI膾炙人口的go-kart般操控快感。

本頁所呈現之標準配備與選用配備將因您所在的國家而有異同。欲知詳情，請洽詢您當地的MINI經銷商。

三門掀背 四人同樂



精巧的身形配上極短前、後懸和寬闊的車室空間，使MINI的操控樂趣與1959年誕生時同樣出色。四人座椅和211公升的行李廂空間，讓您不論前往何處，都能滿載一切隨行物品。您可在蜿蜒的山間道路上享受go-kart般操控快感，極小的迴轉半徑則讓您靈巧穿梭在都市叢林。

五門掀背 依然MINI



五人座設計、更寬闊的後座空間，行李廂空間更增加30%，除了前所未有的高度實用性讓人心動不已，同時也具備MINI令人著迷的個性化設計。



駕駛MINI 有無數種方式

無論是One、Cooper或是Cooper S，每一款MINI都有著不同的引擎配置，也帶來不同的駕駛樂趣。不論您選擇哪一款車型，都有一個共通點：MINI TwinPower Turbo渦輪增壓科技的強勁動力與卓越效能。

所有MINI車型皆標準配備Steptronic六速手自排變速箱，MINI John Cooper Works車型更配備跑車化Steptronic六速手自排變速箱搭配換檔撥片。如需更多John Cooper Works車型相關資訊，請洽詢您的MINI經銷商或造訪：mini.com.tw

MINI更可配備動態行車模式，您的MINI行車風格可隨著心情自由切換。在MID標準模式下，輕手的方向盤和順暢的油門反應帶領您優游在巷弄之間。若要釋放滿腔熱血，切換至SPORT運動模式，隨傳隨到的動力和運動化轉向特性讓您能盡情享受go-kart般的馳騁快感。



MINI One

MINI One無論是三門掀背或五門掀背，皆搭載1.2升TwinPower Turbo三汽缸渦輪增壓汽油引擎，102匹馬力提供平衡的駕車感受。Brilliant Black水箱護罩混搭Matt Black保險桿、尾門把手與後視鏡外蓋，擁抱經典從MINI One開始。

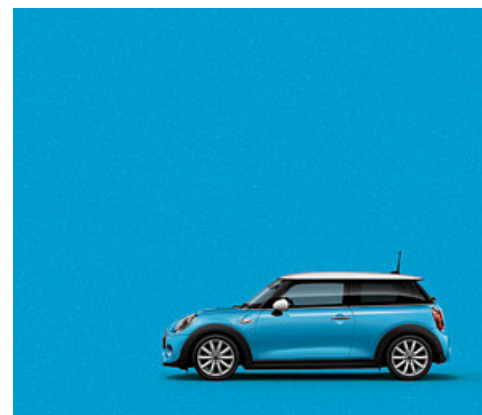
MINI Cooper

MINI Cooper擁有充沛動力，隨時蓄勢待發。搭載1.5升三汽缸汽油引擎，可釋放136匹馬力及220 Nm的扭力，並採用TwinPower Turbo渦輪增壓科技，帶來可圈可點的駕駛感受與油耗表現。外觀採大量鍍鉻材質裝飾，搭配對比鮮明的黑色或白色車頂與後視鏡外蓋，一同打造難以錯認的MINI Cooper。

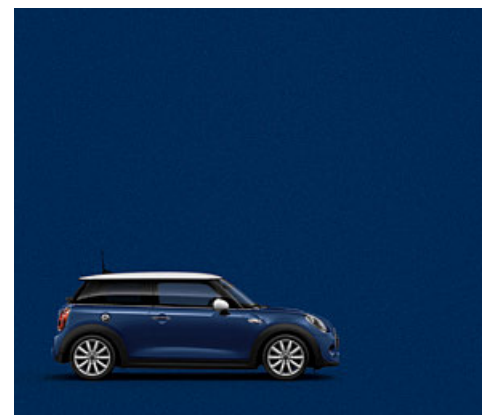
MINI Cooper S

身為MINI三門掀背及五門掀背的性能車款，MINI Cooper S搭載2.0升MINI TwinPower Turbo四汽缸渦輪增壓汽油引擎，馬力輸出高達192匹，在超增壓模式下，最大扭矩可達300 Nm。引擎蓋進氣口造型、運動化風格強烈的前、後保桿與中置雙出排氣尾管聯手打造出熱血動感的外觀風格。

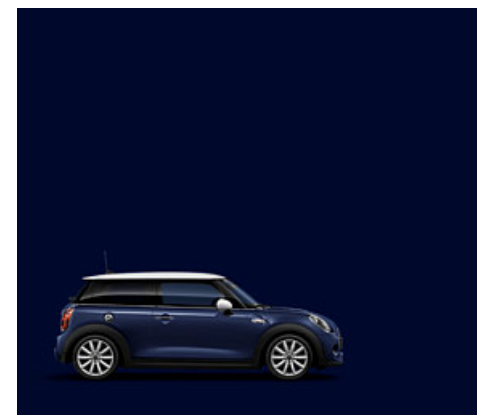
哪一種 最深得您心?



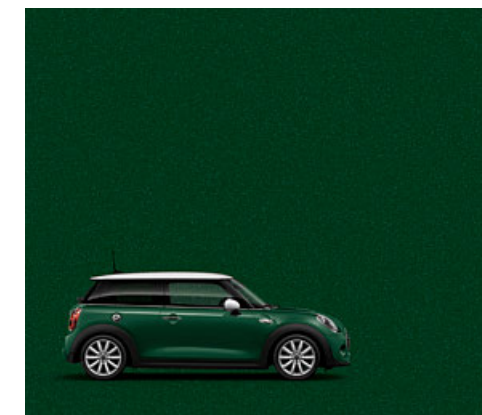
Electric Blue*



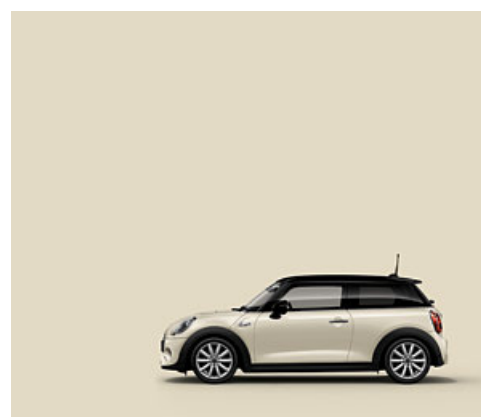
Deep Blue*



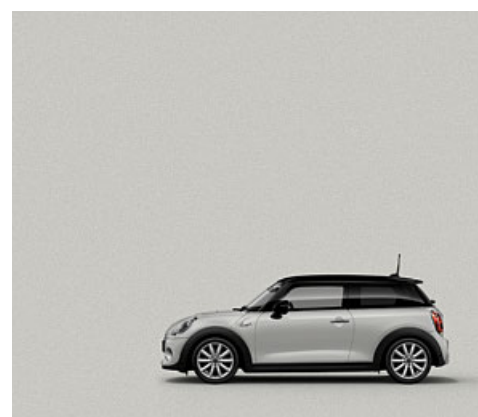
MINI Yours Lapisluxury Blue



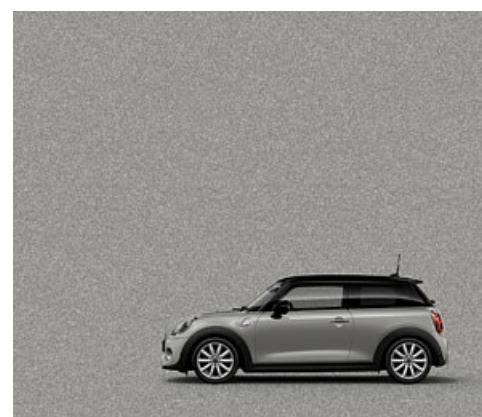
British Racing Green*



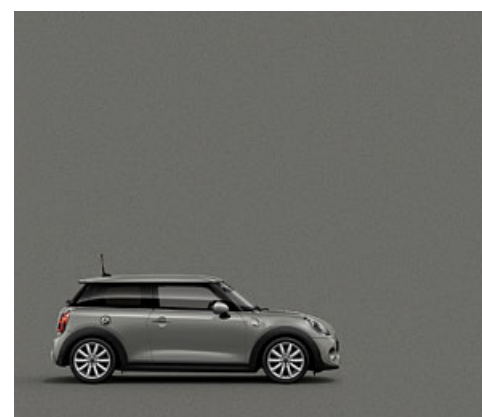
Pepper White



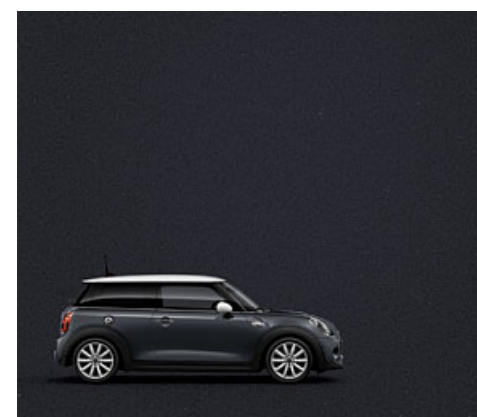
White Silver*



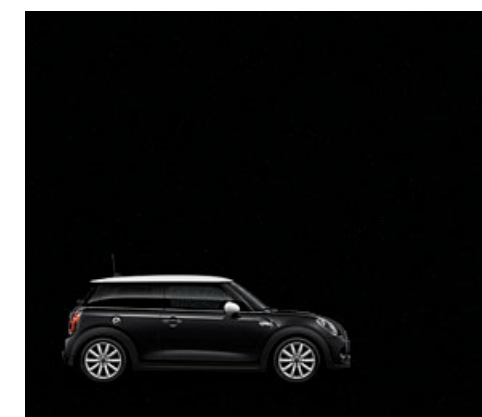
Melting Silver*



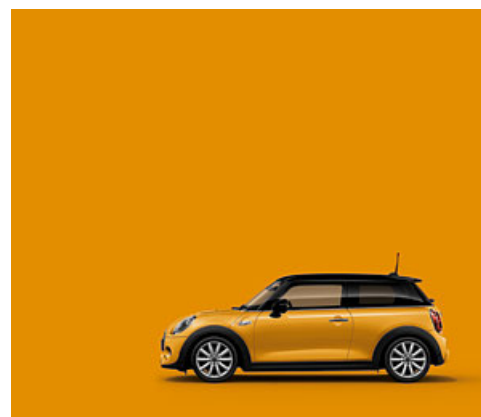
Moonwalk Grey*



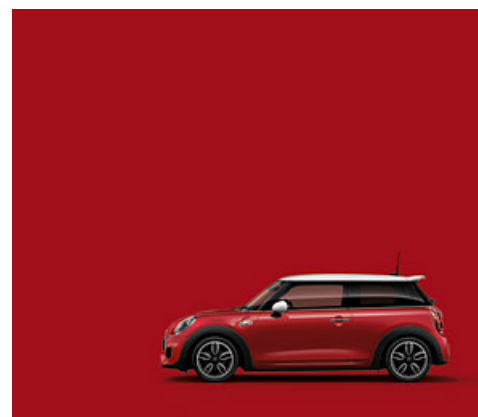
Thunder Grey*/***



Midnight Black*



Volcanic Orange



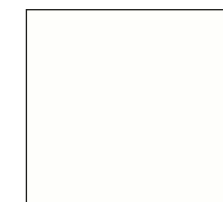
Chili Red**



Blazing Red*

* 銀粉漆。
** 僅可搭配John Cooper Works套件。
*** 僅可搭配Cooper S車型。

車頂與後視鏡外蓋顏色



白色



黑色



與車身同色



自己的風格 自己定義

- ❶ 18吋MINI Yours Vanity Spoke (雙色)
- ❷ 18吋John Cooper Works Cup Spoke (雙色)**
- ❸ 18吋Cone Spoke (銀)
- ❹ 18吋Cone Spoke (白)
- ❺ 18吋John Cooper Works Pro Double Spoke 534 (Matt Black)*/**
- ❻ 18吋John Cooper Works Pro Cross Spoke 506 (雙色)*/**
- ❼ 17吋John Cooper Works Track Spoke (黑)*
- ❽ 17吋Roulette Spoke (雙色)
- ❾ 17吋Cosmos Spoke (銀)
- ❿ 17吋Cosmos Spoke (黑)
- ⓫ 17吋Tentacle Spoke (銀)
- ⓬ 17吋Multispoke 505 (Liquid Black)**
- ⓭ 16吋Victory Spoke (銀, 另有黑)
- ⓮ 16吋Loop Spoke (銀)
- ⓯ 15吋Heli Spoke (銀)

本頁所呈現之標準配備與選用配備將因您所在的國家而有異同。
欲知詳情，請洽詢您當地的MINI經銷商。

* 僅可搭配John Cooper Works套件。
** 相關資訊請造訪mini.com/accessories

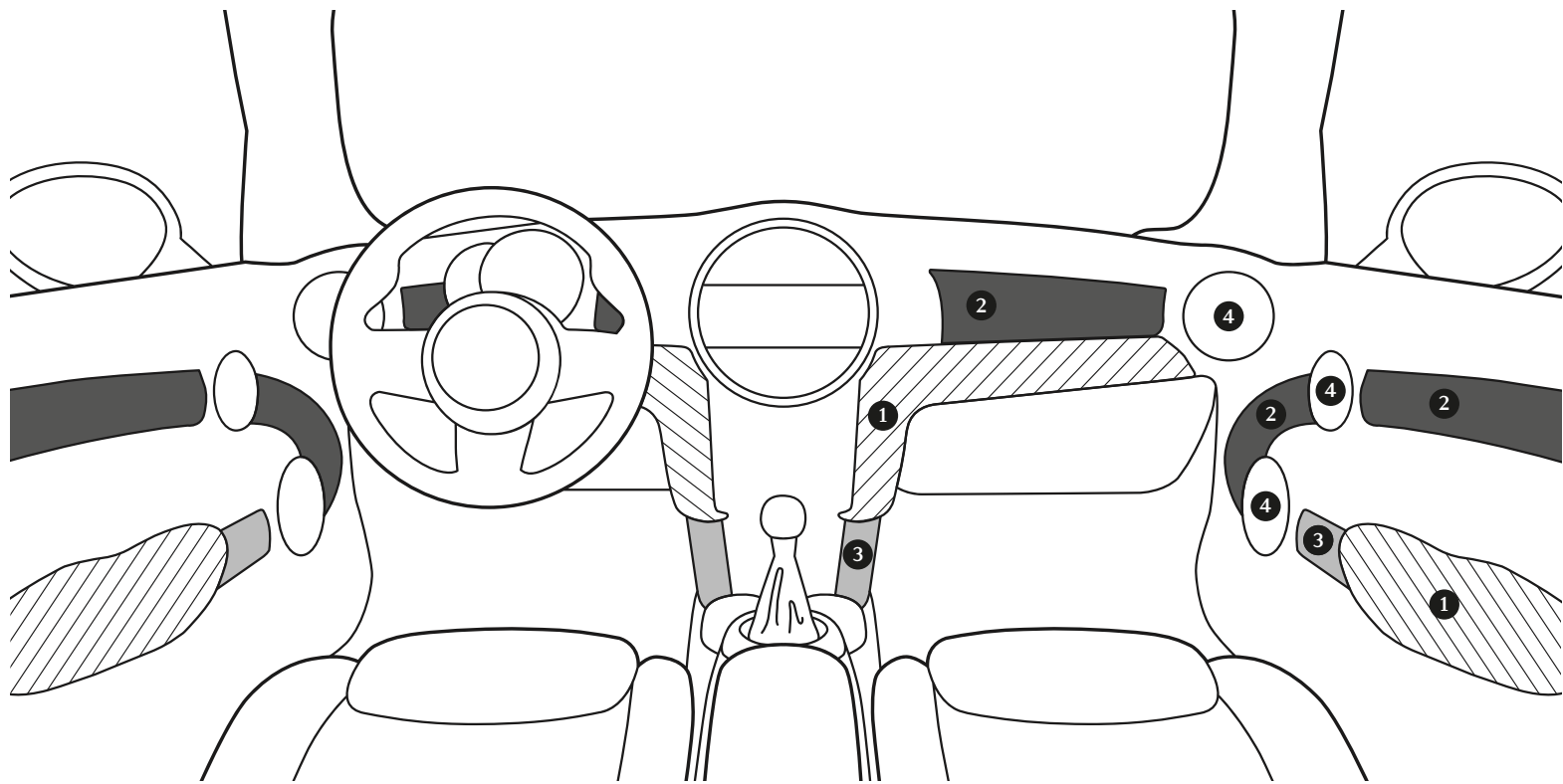
打造 專屬MINI

為MINI注入個人色彩，有4種Colour Line飾條、8種內裝飾板等多樣選擇供您自由搭配。接著翻往下頁，讓想像力盡情揮灑。

下圖為MINI Yours內裝飾板Dark Cottonwood、Satellite Grey Colour Line飾條與Satellite Grey Lounge真皮座椅。



本頁所呈現之標準配備與選用配備將因您所在的國家而有異同。
欲知詳情，請洽詢您當地的MINI經銷商。

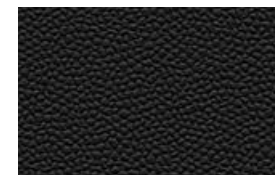


細細品味 內裝細節

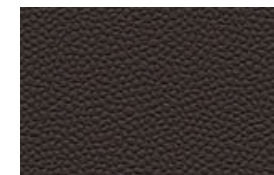
為了讓您搭配出最適合您的內裝，我們將內裝分為四個主要設計元素。Colour Line飾條(1)決定扶手與膝墊的顏色，內裝飾板(2)與立體內裝飾板(3)讓您選擇門內飾板與座艙飾板的材質。三種MINI Yours個性化系列內裝飾板包含LED情境光條，可透過氣氛燈營造多種色彩氛圍。不僅如此，揚聲器、車門把手、冷氣出風口還能選擇鍍鉻材質點綴。

mini.com/configurator

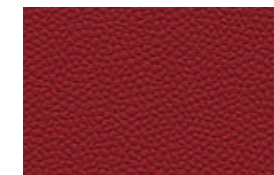
① 4種Colour Line飾條



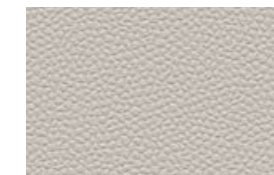
Carbon Black



Dark Truffle



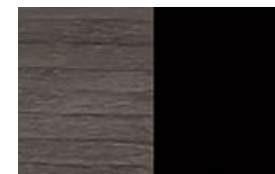
Glowing red



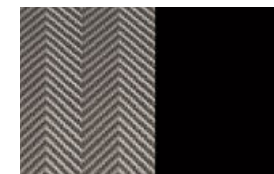
Satellite Grey

② 8種內裝飾板

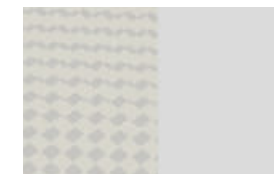
下圖顯示座艙飾板(左)與門內飾板(右)。



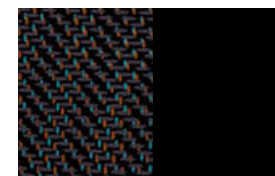
MINI Yours Interior Style
Dark Cottonwood



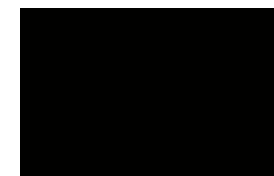
MINI Yours Interior Style
Fibre Alloy



MINI Yours Interior Style
Off-White



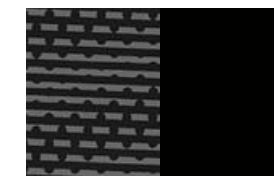
Firework



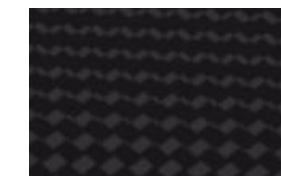
Piano Black



Dark Silver



Black Chequered



Hazy Grey
(無門內飾板)

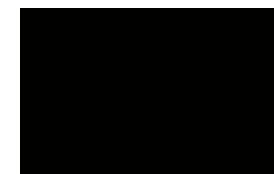
③ 2種立體內裝飾板

Piano Black飾板是搭配各項選配內裝飾板的絕佳選擇。唯一的例外是MINI Yours Interior Style Off-White，採用Brilliant Off-White飾板。

④ 3種飾環



Porcelain Matt White*



Piano Black



Chrome Line鍍鉻飾環

* 僅限搭配MINI Yours內裝飾板Off-White。

純然享受



Cross Punch 真皮跑車座椅
Carbon Black



John Cooper Works
Dinamica / 真皮跑車座椅，
Carbon Black

樣樣皆舒適



Lounge 真皮
跑車座椅
Satellite Grey



Cross Punch 真皮
跑車座椅
Dark Truffle



Black Pearl 透氣皮 / 高級絨布
跑車座椅
Carbon Black



Diamond 真皮 / 高級絨布
跑車座椅
Carbon Black



MINI Yours Lounge真皮
Carbon Black



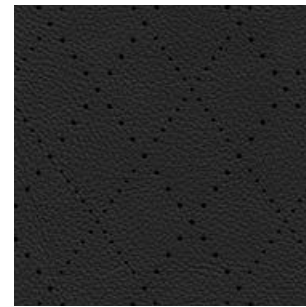
John Cooper Works
Dinamica／真皮
Carbon Black



Lounge真皮
Satellite Grey



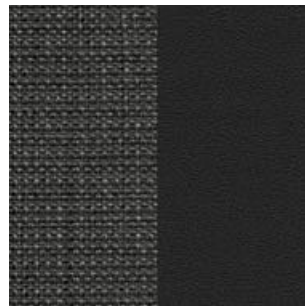
Cross Punch真皮
Dark Truffle



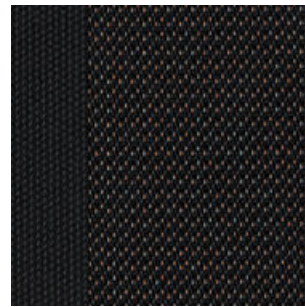
Cross Punch真皮
Carbon Black



Diamond透氣皮／高級織布
Carbon Black



Black Pearl透氣皮／高級織布
Carbon Black



Firework高級織布
Carbon Black

MINI YOURS.

以奢華的Lounge真皮打造的Carbon Black MINI Yours跑車座椅無疑是工藝傑作。皮革的滑順觸感、頭枕上精緻的Union Jack縫線編織造型的滾邊每個細節都令人著迷。

mini.com/configurator



後排座椅 同樣講究



MINI三門掀背

MINI三門掀背擁有充足寬裕的車內空間，後座配置舒適的雙獨立座椅。標準配備ISOFIX兒童安全座椅安裝系統。左圖為Carbon Black MINI Yours Lounge真皮座椅，搭配Anthracite黑色頂篷。



MINI五門掀背

MINI五門掀背的後座空間可輕鬆乘坐三人。圖中所示為Carbon Black MINI Yours Lounge真皮座椅、Off-White門內飾板與Shadow Grey扶手。

本頁所呈現之標準配備與選用配備將因您所在的國家而有異同。欲知詳情，請洽詢您當地的MINI經銷商。

掌握MINI 肯定著迷



無論是以柔軟細緻的Walknappa真皮搭配灰色縫線及Union Jack英國旗徽飾的MINI Yours方向盤(1)，或是打孔真皮縫上紅色縫線的John Cooper Works跑車式方向盤(2)，凡是體驗過，肯定捨不得放手。

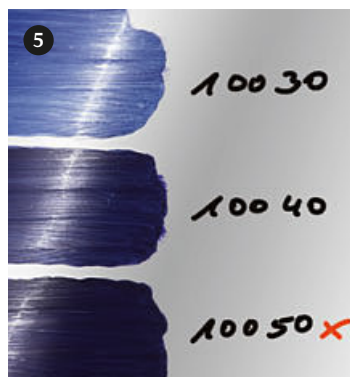
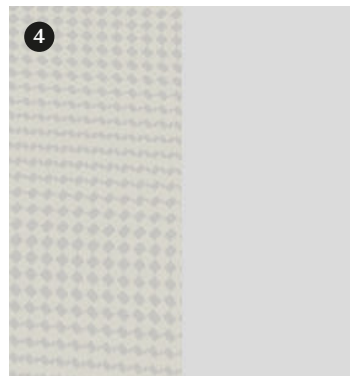
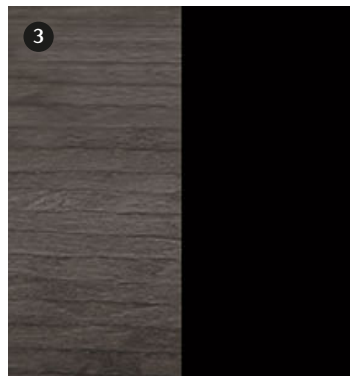
- ① MINI Yours 跑車式多功能真皮方向盤
- ② John Cooper Works 跑車式多功能真皮方向盤
- ③ 三幅跑車式 多功能真皮方向盤
- ④ 雙幅式 標準方向盤

細節也要精雕細琢： MINI YOURS.



MINI Yours 個性化系列提供各式各樣的選擇給重視個人特色與精緻風格的車主。本系列代表英倫頂級工藝，每種搭配都有著獨一無二的故事。

例如：採 MINI Yours 訂製色 Spectre Grey 的 18 吋雙色 MINI Yours Vanity Spoke 輪圈(1)、MINI Yours Fibre Alloy(2)、Dark Cottonwood(3) 與 Off-White(4) 內裝飾板以及呈現深邃神秘的群青色彩且令人驚豔的 MINI Yours Lapsluxury Blue 車色(5)。靠近一點，您還可以看到 MINI Yours 標誌中的 Union Jack 圖案與縫針式樣(6)，巧妙地壓印在帶有編織造型滾邊的 Carbon Black MINI Yours Lounge 真皮座椅上(7)。頭枕後方也縫有 Union Jack 英國旗專屬樣式。





照耀傳奇

MINI先進的頭燈科技讓黑暗中的一切無所遁形。全新MINI Cooper及MINI Cooper S皆標準配備遠近光雙功能LED頭燈，提供優異的照明效果，更擁有極具辨識度的LED日行燈及LED霧燈，具安全性之餘，更散發搶眼的科技感。

還是不夠？不妨為您的MINI裝上MINI原廠加裝品的LED遠光燈加裝組，不但可為夜間道路提供絕佳的能見度，即使在白天也是眾所矚目的時尚配件。

MINI原廠加裝品
mini.com/accessories

心境越是輕鬆 旅程更是自由

❶ 絕不錯失重要資訊：選配的MINI抬頭顯示器會將重要行車資訊投射在駕駛的視線範圍內，且不會妨礙您看清前方道路。實際顯示內容依選用配備的不同而異，包含導航指示、定速巡航設定等。

❷ 選擇碰撞警示系統，您的MINI將比以前更容易和前車保持安全距離。透過前方內建的攝影機為您和周遭的車輛及行人提升安全性。高速行駛時，若與前方車輛太過靠近，系統將發出警示音及圖像提醒駕駛，

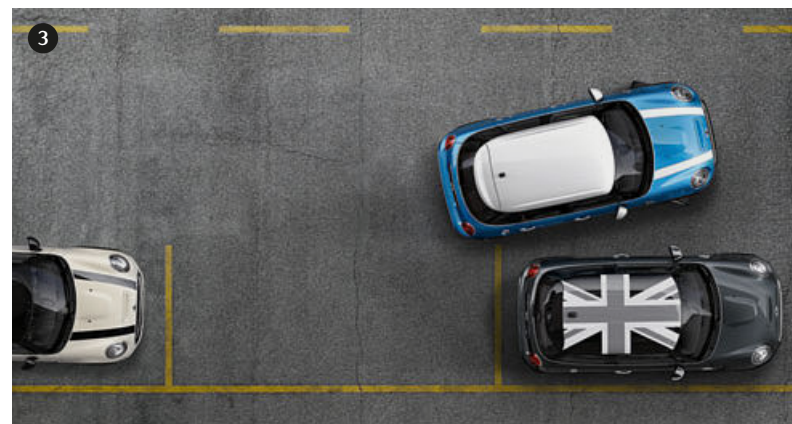
並提供迅速的煞車反應以縮短煞車距離。當您的行車速度介於10至60公里時，系統將在車輛即將與前車發生碰撞前自動煞車減速，同時也會偵測行人，在必要時執行煞車動作，降低事故的嚴重性。

❸ 停車輔助系統可協助您找到合適的停車空間，並讓路邊停車更加輕鬆。您只需要依指示操作煞車和油門即可。

❹ 高解析度的倒車顯示系統可在MINI Visual Boost繁體中文螢幕上清楚顯示車輛後方區域。



本頁所呈現之標準配備與選用配備將因您所在的國家而有異同。
欲知詳情，請洽詢您當地的MINI經銷商。





JOHN COOPER WORKS 套件



若想讓MINI看起來更熱血，John Cooper Works套件即是最完美的選擇。外觀套件包含17吋Track Spoke黑色輪圈、空力套件、運動化後擾流翼，以及與車身同色的賽道風格側裙。

John Cooper Works套件的內裝更是令人熱血沸騰，包含John Cooper Works真皮跑車方向盤、專屬迎賓門檻、不鏽鋼腳踏板、黑色頂篷及跑車化懸吊，更採用運動化六速手自排變速箱含換檔撥片。若連座椅都想要十足戰鬥氣息，John Cooper Works Dinamica／真皮筒型賽車座椅不論造型或包覆性，皆能喚醒您的賽車基因。

本頁所呈現之標準配備與選用配備將因您所在的國家而有異同。欲知詳情，請洽詢您當地的MINI經銷商。



JOHN COOPER WORKS TUNING 加裝品：性能巔峰

Inspired by



本頁所呈現之標準配備與選用配備將因您所在的國家而有異同。
欲知詳情，請洽詢您當地的MINI經銷商。

熱愛極速挑戰的您，何不選擇John Cooper Works Pro Tuning加裝品，例如John Cooper Works Pro burnished 18吋Cross Spoke 506鍛造輪圈、John Cooper Works Pro空力套件加裝組或

專為17吋輪圈設計的Chili Red運動化煞車系統。若要追求撼動靈魂的音浪，John Cooper Works Pro Tuning加裝品包含John Cooper Works Pro消音器和排氣尾管，將釋放更悅耳的排氣聲浪。

John Cooper Works Pro Tuning加裝品
mini.com/accessories



MINI SERVICE

MINI包辦一切

MINI SERVICE服務人員和您一樣熱愛您的MINI。所有人員都受過專門訓練，隨時全力以赴，不論是電子或機械故障、美容保養或烤漆，或是單純安裝MINI原廠零件，您的MINI都將得到最好的照顧。

MINI了解自己

在路上行駛時，您的心思可以盡情享受MINI帶給您的無窮樂趣，就讓MINI幫您完成規劃保養服務的任務。因為MINI配備有條件式保養系統(CBS)會透過MINI中央儀錶持續監控車況，並偵測出MINI所需的服務類型及服務時程。

永不停歇

我們每天竭力投入最大的熱情、努力並結合專業，為的是要讓您盡情享受駕駛樂趣，MINI字典裡沒有「不可能」這三個字，有了MINI SERVICE，任何事都有可能。

車輛故障了？

儘管此情況相當少見，但是基於凡事都可能發生的原則，MINI尊榮急修服務一天24小時，一年365天隨時提供電話客服。經過專業訓練的MINI技術人員會透過電話或親臨現場，盡全力讓您的MINI恢復正常。此外，MINI還提供各種車輛故障救援服務，幫助您順利完成旅程(詳細服務內容視您所在的國家而有所異同)。想要了解更多資訊，請造訪：www.mini.com.tw/service

本頁所呈現的服務內容，將因您所在的國家而有異同。欲知詳情，請洽詢您當地的MINI授權經銷商。

保固及回收

保固

MINI將提供您的新車三年不限里程保固服務，包含免費的修護或更換故障之零件(消耗品則不列在此保固範圍內)。

此外，所有MINI皆享有十二年的車身防鏽穿保固，包括對車身板件生鏽的保固，若車身或車底曾有任何損傷(例如石頭撞擊損傷、刮傷、凹痕、意外損傷或其他由環境因素造成的損傷)未經依照MINI原廠最新的修護標準處理，則不在此保固範圍內。

我們提供車漆覆蓋的表面三年保固，如有因外在或環境因素造成車漆表面受損情形，則不適用於此保固原則。

回收

從設計到拆卸的每個步驟，回收利用都是MINI所秉持的重要信念。舉例來說，其製造皆選用可永續利用且符合環保的物料，而且每輛MINI的設計皆使其在走到終點後，回收過程簡單又經濟。我們從1994年開始，便於位在慕尼黑的BMW集團回收拆卸中心努力進行此目標，該中心也為此類產品中唯一的回收機構，您的MINI經銷商將很樂意為您提供回收廢棄舊車輛的建議。

MINI金融服務

擁有全新MINI的最快速徑

按照三個簡單步驟得到你的夢想愛車。

第1步：

決定好您的愛車選擇。

第2步：

選擇MINI金融服務為您量身訂製的付款與保險方案。

第3步：

享受最安心的安全保障。讓我們將MINI的鑰匙交到您手中。

準備好了嗎？現在，立刻前往距離您最近的MINI經銷商。我們的銷售顧問熟知每一項MINI產品，他們的責任就是要讓您以最輕鬆的方式實現擁有MINI的美好夢想*。

*欲知更多有關MINI金融服務的訊息，以及貴國負責銷售上述產品的公司，請洽詢MINI經銷商。各國的產品及服務可能有所不同。

技術數據：MINI三門掀背

引擎 ^{1,2}		MINI One	MINI Cooper	MINI Cooper S
汽缸／配置／每缸汽門數		3／直列式／4	3／直列式／4	4／直列式／4
排氣量	cm ³	1198	1499	1998
行程／缸徑比	hp／kW／rpm	102／75／4000	136／100／4400	192／141／4700-6000
最大扭力／轉速	Nm／rpm	180／1400	220／1250	280／1250
壓縮比／燃油建議	:1	10.2／91-98 RON	11／91-98 RON	11／91-98 RON
性能表現¹				
極速	公里／小時	195 [195]	210 [210]	235 [233]
時速0-100公里加速	秒	9.9 [10.2]	7.9 [7.8]	6.8 [6.7]
油耗表現^{1,2}				
市區	公升／100公里	5.9-5.8 [5.9-5.8]	5.8-5.7 [6.0-5.9]	7.7-7.6 [6.9-6.8]
郊區	公升／100公里	4.1-4.0 [4.3-4.2]	3.9-3.8 [4.1-4.0]	4.8-4.6 [4.5-4.4]
綜合油耗	公升／100公里	4.8-4.7 [4.9-4.8]	4.6-4.5 [4.8-4.7]	5.8-5.7 [5.4-5.3]
二氧化碳排放量(平均)	公克／公里	111-109 [114-112]	107-105 [112-109]	136-133 [126-123]
油箱容量(約)	公升	40	40	44
重量¹／行李放置空間¹				
空車淨重(EU) ³	公斤	1165 [1195]	1160 [1190]	1235 [1250]
最大總重	公斤	1570 [1600]	1565 [1595]	1640 [1655]
最大容許載重	公斤	480	480	480
前／後軸最大容許載重	公斤	865／765 [895／765]	870／755 [900／755]	915／765 [930／765]
行李廂容積	公升	211-731	211-731	211-731
輪圈組合				
輪胎規格，前／後		175/65 R15	195/55 R16	205/45 R17
輪圈規格，前／後		5.5 J x 15	6.5 J x 16	7 J x 17

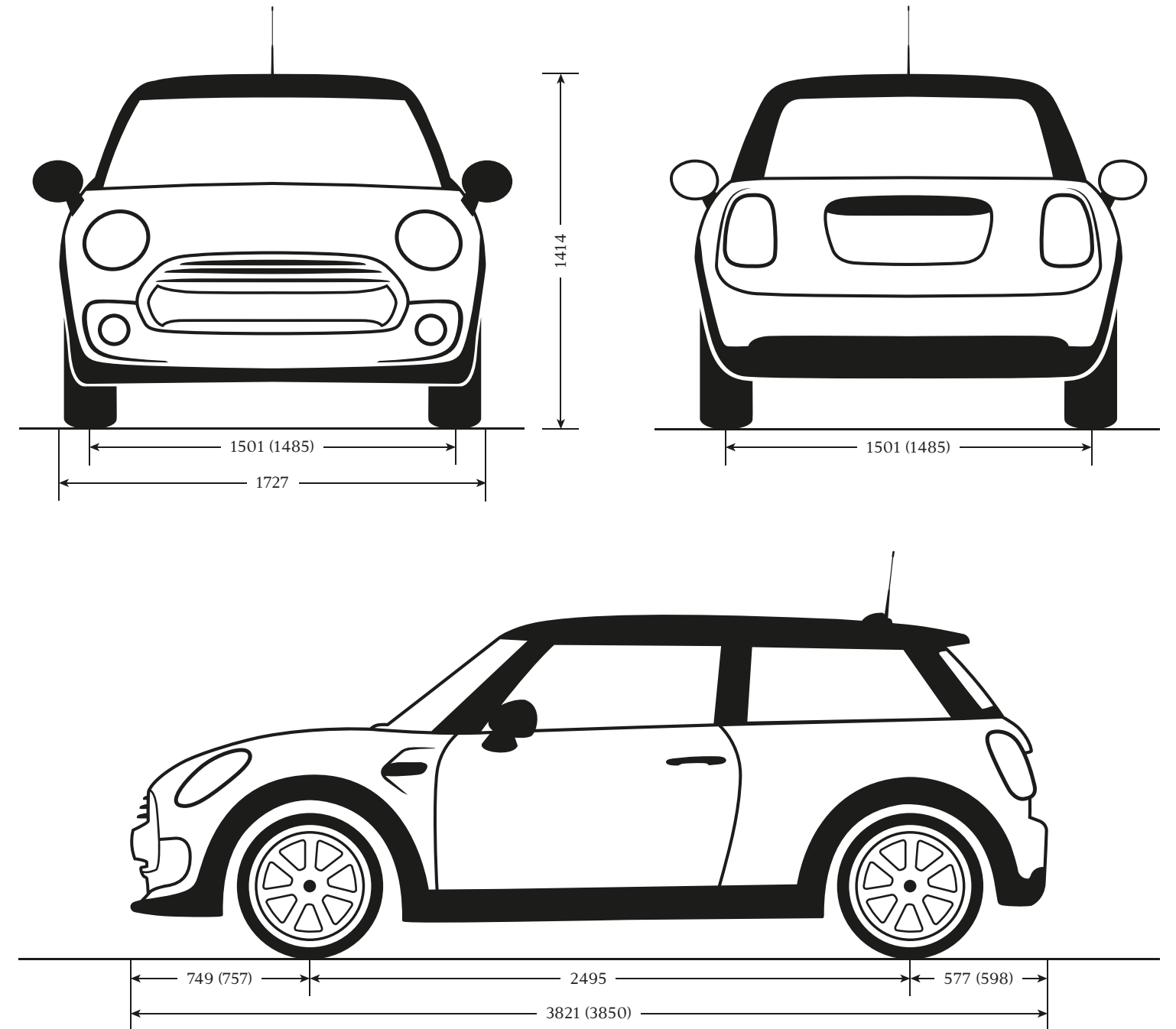
¹ 所有車輛相關數據係以標準的六速手排變速箱為基準。方形括號中的數據係以Steptronic六速手自排變速箱為基準。

² 所有MINI車型皆符合EU6廢氣排放標準。油耗值的測試方式係依歐盟經濟委員會規定之行駛路程(規定於80/1268/EEC指令中)，即三分之一市區及三分之二郊區(以距離計算)為測試依據。二氧化碳排放量與油耗同時測定。如安裝選用配備(包含較寬的輪胎)，其與標準規格車輛的相關數據可能有較大差異。油耗表現和二氧化碳排放量會因配備的輪圈和輪胎而有差異。此處標示之油耗測試值係在實驗室內測得，實際道路行駛時，因受天候、路況、載重、使用空調系統、駕駛習慣及車輛維護保養等因素影響，其實際油耗值常高於測試值。

³ 引用之數據為使用油箱裝滿至90%，駕駛人體重68公斤，以及行李重量7公斤等條件所得出。表中數據為標準配備車型(各國標準配備將有所不同，詳情請洽詢您當地的MINI經銷商)，選用配備可能會使車重增加。

本頁所呈現的內容僅供參考，規格數據請以實車為準。

尺寸圖：MINI三門掀背



所有數據以公釐為單位。括號中為Cooper S車型數值。

技術數據：MINI五門掀背

引擎 ^{1,2}		MINI One	MINI Cooper	MINI Cooper S
汽缸／配置／每缸汽門數		3／直列式／4	3／直列式／4	4／直列式／4
排氣量	cm ³	1198	1499	1998
行程／缸徑比	hp／kW／rpm	102／75／4000	136／100／4400	192／141／4700-6000
最大扭力／轉速	Nm／rpm	180／1400	220／1250	280／1250
壓縮比／燃油建議	:1	10.2／91-98 RON	11／91-98 RON	11／91-98 RON
性能表現¹				
極速	公里／小時	192 [192]	207 [207]	232 [230]
時速0-100公里加速	秒	10.1 [10.5]	8.2 [8.1]	6.9 [6.8]
油耗表現^{1,2}				
市區	公升／100公里	6.0-5.9 [6.0-5.9]	5.9-5.9 [6.1-6.0]	7.9-7.7 [7.0-6.9]
郊區	公升／100公里	4.2-4.2 [4.4-4.3]	4.1-4.0 [4.2-4.1]	4.9-4.8 [4.6-4.5]
綜合油耗	公升／100公里	4.9-4.8 [5.0-4.9]	4.8-4.7 [4.9-4.8]	6.0-5.9 [5.5-5.4]
二氧化碳排放量(平均)	公克／公里	114-112 [116-114]	111-109 [114-111]	139-136 [128-125]
油箱容量(約)	公升	40	40	44
重量¹／行李放置空間¹				
空車淨重(EU) ³	公斤	1225 [1250]	1220 [1250]	1295 [1315]
最大總重	公斤	1680 [1705]	1670 [1700]	1750 [1770]
最大容許載重	公斤	530	525	530
前／後軸最大容許載重	公斤	900／845 [925／845]	910／835 [940／835]	950／850 [970／850]
行李廂容積	公升	278-941	278-941	278-941
輪圈組合				
輪胎規格，前／後		175/65 R15	195/55 R16	205/45 R17
輪圈規格，前／後		5.5 J x 15	6.5 J x 16	7 J x 17

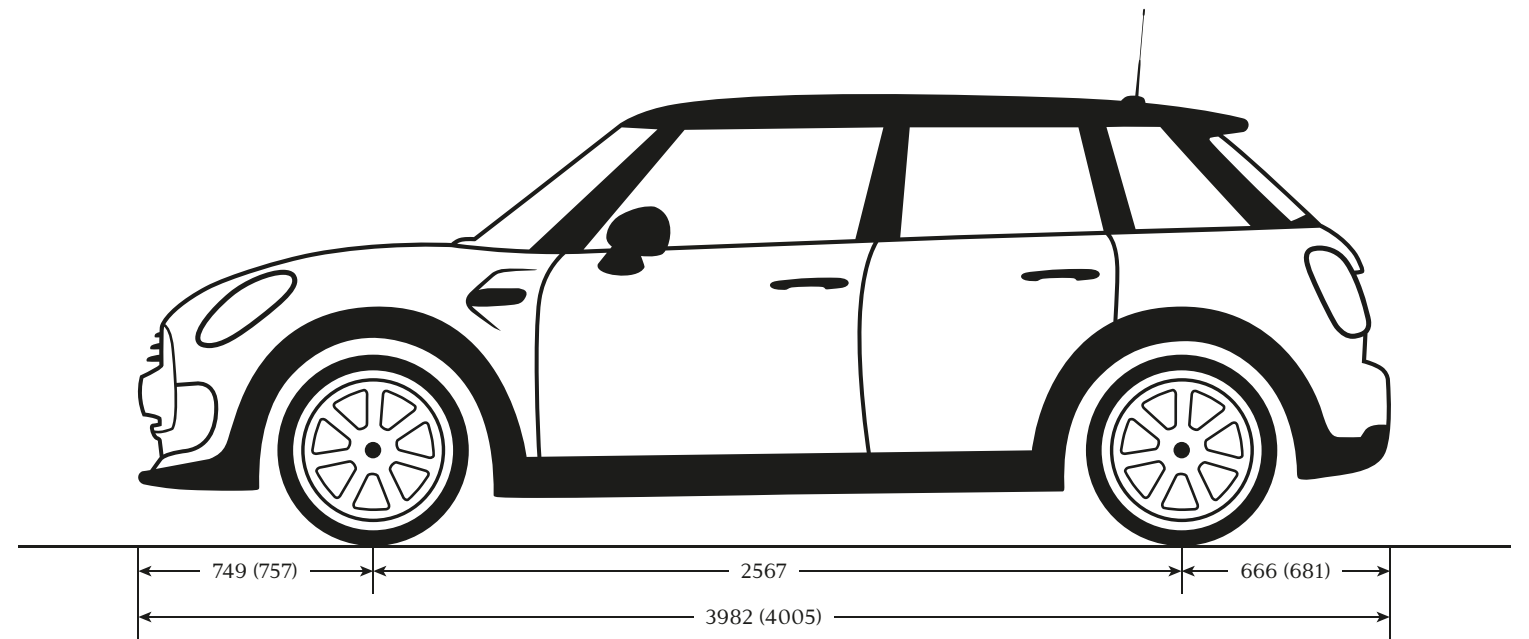
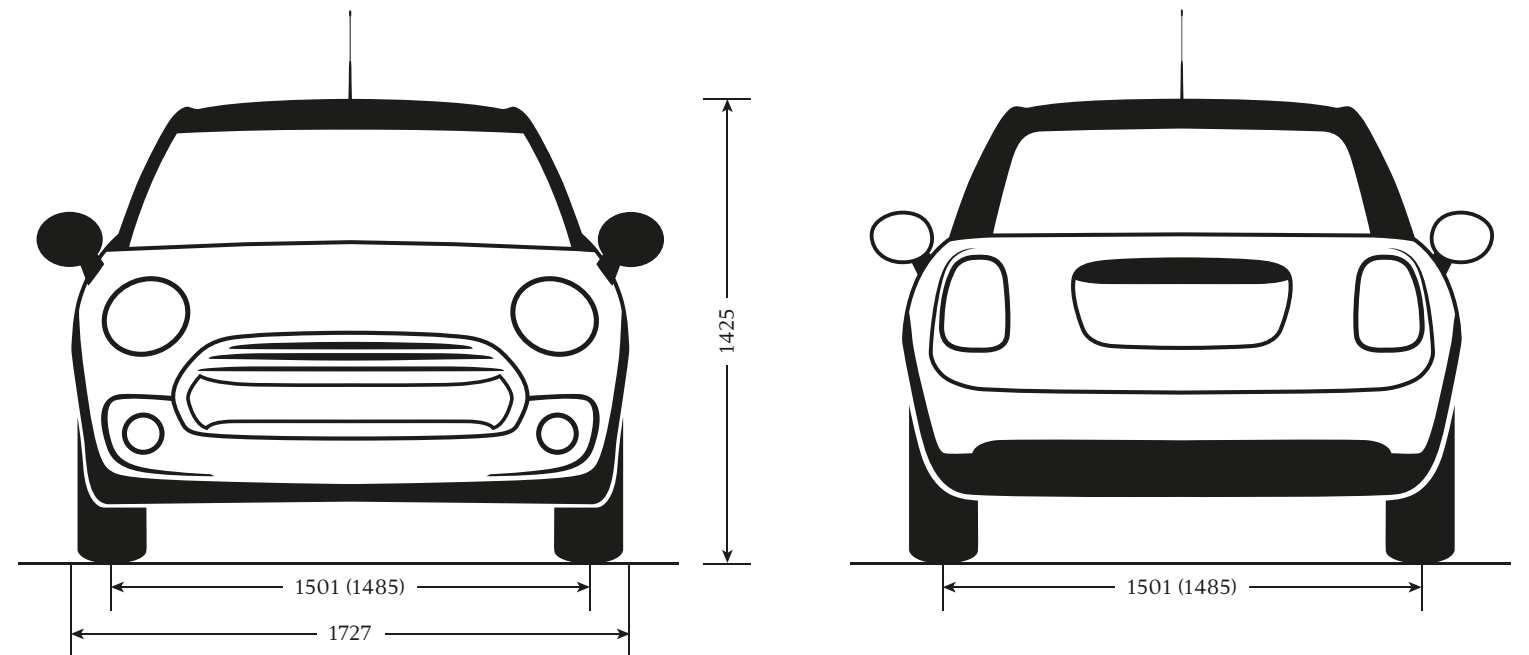
¹ 所有車輛相關數據係以標準的六速手排變速箱為基準。方形括號中的數據係以Steptronic六速手自排變速箱為基準。

² 所有MINI車型皆符合EU6廢氣排放標準。油耗值的測試方式係依歐盟經濟委員會規定之行駛路程(規定於80/1268/EEC指令中)，即三分之一市區及三分之二郊區(以距離計算)為測試依據。二氧化碳排放量與油耗同時測定。如安裝選用配備(包含較寬的輪胎)，其與標準規格車輛的相關數據可能會有較大差異。油耗表現和二氧化碳排放量會因配備的輪圈和輪胎而有差異。此處標示之油耗測試值係在實驗室內測得，實際道路行駛時，因受天候、路況、載重、使用空調系統、駕駛習慣及車輛維護保養等因素影響，其實際油耗值常高於測試值。

³ 引用之數據為使用油箱裝滿至90%，駕駛人體重68公斤，以及行李重量7公斤等條件所得出。表中數據為標準配備車型(各國標準配備將有所不同，詳情請洽詢您當地的MINI經銷商)，選用配備可能會使車重增加。

本頁所呈現的內容僅供參考，規格數據請以實車為準。

尺寸圖：MINI五門掀背



所有數據以公釐為單位。括號中為Cooper S車型數值。



壓軸好戲： MINI試乘體驗

如果沒有親身試乘，又怎能體會駕駛MINI的刺激快感？坐上駕駛座，好好享受其中。接著聽聽車門關上時的美妙聲音，繫上安全帶並調整後照鏡，前方正等著您的是全新的MINI體驗。現在就發動引擎，親身感受駕駛MINI的極致樂趣。

www.mini.com.tw



本型錄中所有車型、標準及選用配備及其搭配組合皆為BMW AG專為德國市場所提供之選擇。針對所有車型可提供販售的標準與選用配備、以及各選項可提供的搭配組合，各國可能有所差異。如要瞭解貴國販售詳情，請洽詢MINI授權經銷商。本公司有權更改車輛之設計及配備，並保留修正內容之權力。

© BMW AG，德國慕尼黑。
未經慕尼黑BMW AG之書面同意，本手冊全部或部分內容均不得複製。

欲知詳情，請造訪
mini.com



www.facebook.com/tw.mini

MINI原廠加裝品
mini.com/accessories

MINI COLLECTION
www.mini-shop.com.tw



March 2016
www.mini.com.tw
5 11 055 022 71 3 2016 UM
德國印製