


Q30



FIND YOURS Visit us online to create your ideal Infiniti,  
get pricing and more.

[www.infiniti.com.tw](http://www.infiniti.com.tw)

CONNECT Join our community, and get the latest on Infiniti.

 [Facebook.com/Infiniti.tw](https://www.facebook.com/Infiniti.tw)



**INFINITI**

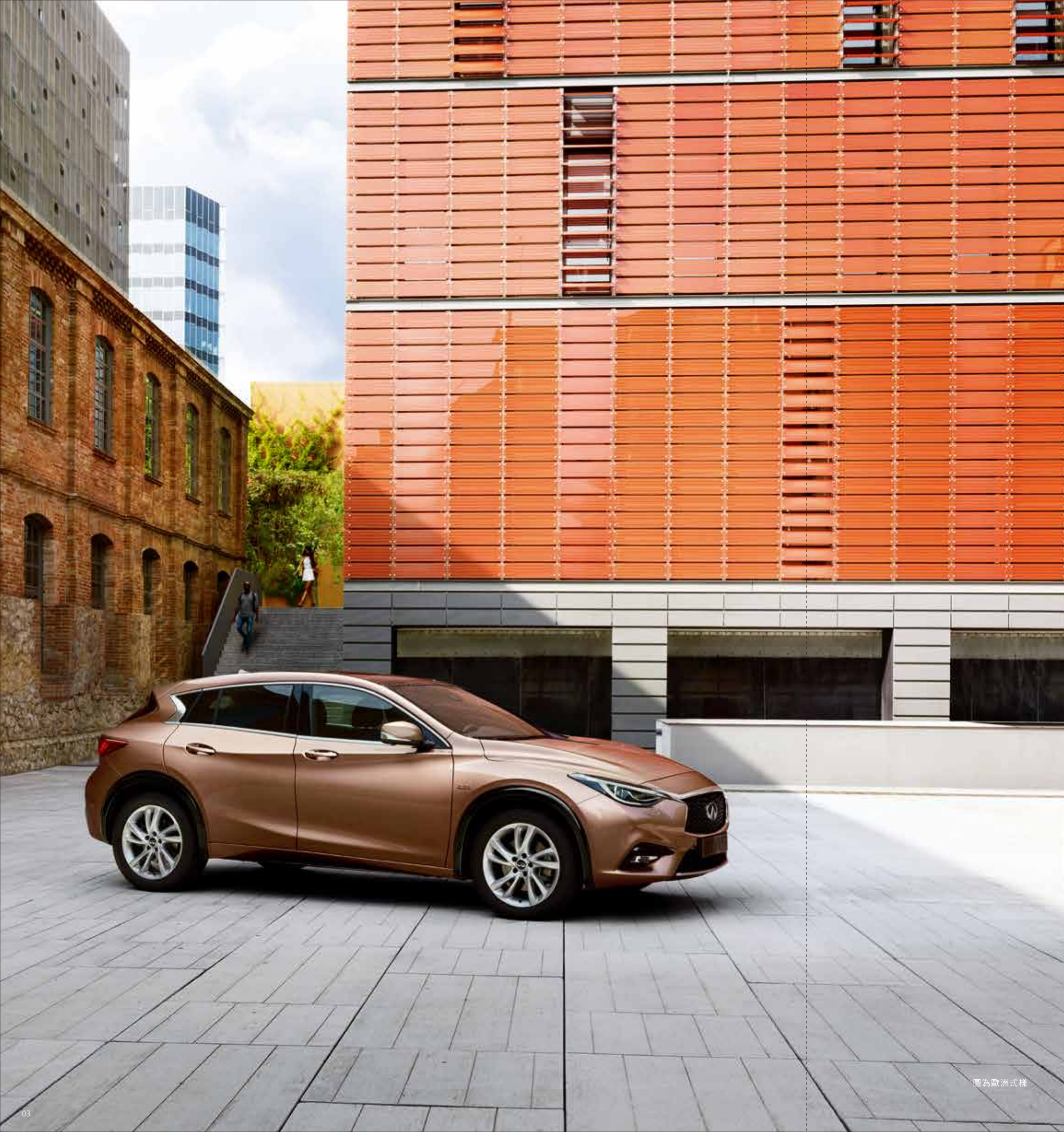
EMPOWER THE DRIVE



# BORN TO CHALLENGE

新世界 我作主 INFINITI Q30

慣常的世界裡，一套既定的運行標準，仰賴世人的共識；  
可是我，擁有一套自我定義的準則，無須他人賞識；  
你可能尚未發現我的異見不同，但你是很快就會發現，世界因我從此不同。



車格有異見。

EXPRESS  
CREATE  
CHALLENGE

級距 由我定義

是休旅、跑旅還是五門掀背？  
INFINITI Q30從不在既定範圍內思考，  
以挑戰傳統慣性思維，  
雕塑顛覆感官線條與大膽車身比例，  
開創一個截然不同的格局，  
成就了自我風格濃烈的非典型豪華掀背。

圖為歐洲式樣

# 造型有異思。

YOU.  
OUT IN FRONT.  
DEFINING A  
NEW STYLE.

## 外型 跳脫平凡

強烈張力的車身折線，  
塑造瀟灑自信的不凡造型，  
INFINITI Q30備受矚目，絕無意外。

**格高望遠** 較傳統豪華掀背車更高的車身，融合跑車化造型與加高座椅，搭配燻黑色烤漆輪拱，不僅為駕駛帶來更開闊的視野，更為Q30營造出自由不受拘束的風格。

**驚豔美型** 極富家族特色的雙弓式水箱護罩，以兩道如獵豹般的淚溝設計向外連接頭燈，劃出如藝術品般的立體流線，滑過車側流壁，最後迴旋止於車尾。Q30令人驚豔的設計語彙，讓每個角度都炫美奪目。

**19吋跑車化輪圈** 專為Q30 Sport量身打造的輕量化跑車輪圈，不僅營造剝悍氣息，更添操控感與駕駛樂趣。(Q30 Sport專屬配備)

**狩獵者智慧型LED頭燈** 具備主動轉向科技與自適應智慧光感應科技的LED頭燈，彷彿叢林獵豹的雙瞳，不僅能隨車輛動態改變投射方向，更可因應環境自動啟閉與調整遠近。



**躍動線條** 如流星般劃過車身的肩線，搭配車門深邃犀利的線條工藝，Q30絕美的外型，無論何處現身皆獨樹一格。

# THE NEW FEEL OF NONCONFORMITY

## 內裝 精品質感

車內裝皆選用精品常用之頂級材質，  
創造柔軟觸感，給予最奢華感受。

**媲美麂皮** 車內頂棚採用精品面料，賦予有如麂皮般的柔軟觸感，  
精心製作的工藝技術，打造內裝的高級質感。

**Nappa皮革** 以頂級真皮皮革鋪陳內裝，展現旗艦車格的講究品味。



**流線座艙** 駕駛艙內以活潑的曲線構成不對稱豪華座艙，  
精緻的內裝配備與灑脫自在的飾邊，時時都能感受設計師的  
匠心巧思。

圖為歐洲式樣



**北歐白** 北歐白主題內裝，以純白真皮飾以紅色縫線，彰顯大膽無畏的專屬個性。車鑰匙、輪圈和迎賓踏板上，皆以紅色線條勾勒強化自我風格。

圖為歐洲式樣

## IT'S YOUR STATEMENT. BE BOLD

### 配色 個性十足

以Nappa頂級皮革搭配個性十足的配色與縫線設計，猶如訂製西服般的精品質感，突顯您拒絕從眾的高雅時尚。

**爵士黑** 以黑色皮革所包覆打造的座椅，展現和諧且優雅大器的內裝氛圍。

**米蘭棕** 米蘭棕主題內裝，以黑邊車縫的棕色皮革讓經典風格與現代時尚碰撞出創新火花，更添質感。



# 配備有異趣。

## IN TOUCH WITH YOUR CONNECTED WORLD

### 娛樂 感官饗宴

Infiniti InTouch™ 智慧聯網系統，讓您的世界與愛車無縫接軌，隨時使用電子郵件、行事曆及其他應用程式。

**Infiniti InTouch™智慧聯網系統** 輕鬆連接智慧型手機後，Infiniti InTouch™ 將您的生活帶進車中，供您閱讀電子郵件或行事曆，或是將精選應用程式透過智慧型手機聯網，同步於Q30上操作使用。

**7吋彩色觸控螢幕** 透過中央扶手的Infiniti控制旋鈕或觸控螢幕，輕鬆操控Infiniti InTouch™，為駕駛座上的您帶來最直覺簡易的使用體驗。



**雙USB連接埠** 無論是充電、聆聽音樂，雙USB連接埠給您雙倍的便利，搭配名廠BOSE®音響系統，讓Q30化身為您專屬的行動音樂劇院。

**BLUETOOTH®藍牙** 透過Q30音響系統以藍牙連接智慧型裝置，無論享受音樂、免持通話，都能輕鬆自在，並整合方向盤上快捷按鈕，讓你駕駛中也能輕鬆操控。



# 駕馭有異能。

EVERY SENSE IS  
HEIGHTENED  
AND QUICKENED

## 動力 暢快馳騁

從加速力到引擎聲浪，擁有運動血統與基因的Q30，無論在動力或感官體驗，均超越你我想像。

**7G DCT雙離合器變速箱** 以雙離合器分別對應雙數和奇數的檔位，透過綿密齒比提供平穩靈敏的加速性能，與流暢的換檔效率和強大動能。

**跑車化換檔撥片** 與方向盤一體化設計，讓您雙手無須離開方向盤，變換檔位更直覺。

**浪性加速** 獨有的Acceleration Swell浪性加速，以精確調校釋放最大馬力與扭力，讓加速彷彿一場沒有極限的馳騁之旅。

**INFINITI Drive** 多模式行車控制系統可視駕駛需求，選擇運動模式Sport、節能模式Eco或Manual手動模式，讓駕駛者可根據偏好及道路狀況，自行選擇最佳行車狀態，讓駕馭更貼近駕駛需求。

# PETROL

汽油引擎

Q30搭載兩款汽油引擎，皆採用最新缸內直噴科技搭配渦輪增壓系統。其中1.6t可輸出156PS最大馬力，媲美一般2.0升自然進氣引擎；頂級的2.0t則可輸出211PS最大馬力，並在7.2秒內完成0-100km/h加速！

2.0  
TURBO

1.6  
TURBO

圖為歐洲式樣

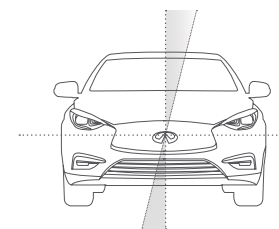




# QUICK RESPONSES FOR THE URBAN STREETS

## 靈活 穿梭自如

都市巷弄中總不免遇上各種突發路況，Q30的靈活敏捷身手，讓你隨時能輕鬆優雅地應對。



STABLE CORNERING

**最適化懸吊** 外型運動風格濃烈的Q30，對避震器調校的要求自然更加嚴格，除了讓Q30的操控兼具運動與舒適外，更降低了懸吊系統噪音，讓聽覺體驗更加安靜。

**精心調校轉向性能** 都會化的Q30針對快步調都市節奏而設計，只要輕輕一撥方向盤，即可不費力地控制轉向，讓都會巷弄中的穿梭輕鬆而俐落。

**跑車化懸吊系統** Q30 Sport 除搭載2.0升高效渦輪引擎外，更擁有專屬的跑車化懸吊系統，讓轉向反應更加敏捷，搭配加大運動化煞車與通風碟盤，讓煞車制動表現更加出色。

**跑車化座椅** Q30 Sport 的跑車化雙前座椅，不僅提供更強的脊椎支撐力與側向包覆力，滿足激烈駕駛的需求，更可同時發揮完美支撐效果，減緩長途旅行的疲憊。

圖為歐洲式樣



## EASY TO PARK FROM ANY ANGLE

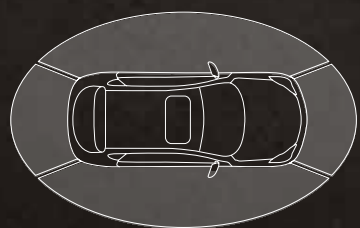
### 停駐 從容不迫

先進雷達科技和主動停車輔助系統的完美結合，讓您能輕鬆簡單地在都會中完成停車。

**AVM 360度環景顯影** Q30配備Around View®360度環景顯影系統，以四具攝影機合成360°虛擬俯視圖，讓您更精確掌握四周事物、創造近乎零死角視線。

**動態物體偵測功能** 當車輛四周有移動物體時，警報音將會主動響起，並透過四具攝影機指出相對應的物體位置，給您更安心的駕駛環境。

**IPA主動停車輔助系統** 結合全車12具雷達與感應器，可主動判讀車輛周遭停車空間。您只需要輕鬆地控制煞車和油門，其餘的就交給Q30吧！IPA主動停車輔助系統，不僅適用於路邊停車，同時也可完成倒車入庫停車。都會停車，再也不是件苦差事。



12  
SENSORS

360°  
VIEW

4  
CAMERAS

圖為歐洲式樣

# MASTER THE WAY YOU MOVE THROUGH TRAFFIC

## 駕馭 無所侷限

征服大街小巷，遠離道路風險，以智慧安全科技幫您輕鬆應對繁雜交通與意外路況，讓您無所侷限、盡情穿梭都會。



**原廠中文衛星導航系統** 觸控式操作，單憑指尖即可直覺導航，以尖端科技即時預判、規劃路徑，指引最正確的行車路線。

**LDW車道偏移警示系統** 能主動偵測路面車道線，若駕駛因打瞌睡或其他因素非刻意偏離車道，系統將發出警示聲響，並震動方向盤提醒駕駛。

**ICC全速域智慧定速巡航** 可依駕駛偏好設定安全車距，於高速定速巡航時，ICC全速域智慧定速巡航可主動調整車距，保持與前車的安全距離。

**ASL車速限制輔助系統** 當車速高於30km/h以上時，可依駕駛需求設定安全限速，避免因不慎超速而提高意外風險。



# 安全有異想。

## PREPARED FOR WHAT YOU CAN'T SEE

### 主動安全 堅強後盾

**DCA車距控制輔助系統&FEB自動急停輔助系統** 透過車頭雷達的持續偵測，當與前方車輛距離過近時，DCA車距控制輔助系統會以視覺或聲音警示提醒。若追撞即將發生，FEB自動急停輔助系統會及時介入，自動緊急煞車避免追撞意外。

**VDC車輛動態控制系統** 可偵測車輛動態，若系統偵測到轉向過度或轉向不足，便會調整引擎動力，對個別輪圈施用適當煞車，確保行駛在正確路徑上。

**EBD電子煞車力分配系統** 根據路況及行駛速度調整前後輪的制動力，提升煞車安全性。

**TPMS胎壓監測系統** 透過裝置於輪胎的壓力感應器，能獨立顯示四輪胎壓數據，以便駕駛者隨時掌握輪胎狀態，提升行駛安全。

## PREPARED FOR WHAT YOU CAN'T AVOID

### 被動安全 無微不至

- 2015 Euro NCAP最佳小型家庭用車
- 2015 Euro NCAP歐盟新車安全評鑑協會5顆星最佳安全防護

**先進安全氣囊系統** 兩階段的前座輔助安全氣囊、前座椅側撞氣囊和大面積門簾式側氣囊，以及同級車少見、專為駕駛配備的膝部氣囊，為車內駕駛與乘客提供更多一層安全防護。

**高強化剛性車體結構&前後可潰縮式車體** 為增強意外碰撞時的安全，車體多處採強化鋼樑結構，以維持座艙在碰撞後的完整性。前後可潰縮式車體，藉由吸收撞擊力道、導引衝擊力的方式，讓座艙內乘客受到的衝擊力降至最低。

圖為歐洲式樣



# SPECS

尺寸重量	
全長（mm）	4425
全寬（mm）	1805
全高（mm）	1495（1.6t） <div>1475（2.0t）</div>
車重（kg）	1506（1.6t） <div>1518（2.0t）</div>
軸距（mm）	2700
輪胎尺寸	235/50 R18（1.6t） <div>235/45 R19失壓續跑胎（2.0t）</div>

<span></span>	<span></span>
---------------	---------------

Q30 1.6t 系統規格	
引擎型式	渦輪鋁合金L4汽油引擎+缸內直噴
排氣量（cc）	1595
最大馬力	156ps/5300rpm
最大扭力	25.5kg·m/1250~4000rpm
0-100km/h	8.9秒
極速（km/h）	215
引擎科技	VTC可變汽門正時控制
變速系統	7G DCT雙離合器7速自手排變速箱
驅動方式	前置引擎前輪驅動
轉向系統	雙齒輪電動輔助轉向系統
懸吊系統	(前)鋁合金麥花臣 <div>(後)鋁合金多連桿</div>
煞車系統	四輪碟煞

<span></span>	<span></span>
---------------	---------------

Q30S 2.0t SPORT 系統規格	
引擎型式	高效渦輪鋁合金L4汽油引擎+缸內直噴
排氣量（cc）	1991
最大馬力	211ps/5500rpm
最大扭力	35.7kg·m/1200~4000rpm
0-100km/h	7.2秒
極速（km/h）	235
引擎科技	VTC可變汽門正時控制
變速系統	7G DCT雙離合器7速自手排變速箱
驅動方式	前置引擎前輪驅動
轉向系統	雙齒輪電動輔助轉向系統
懸吊系統	(前)鋁合金麥花臣附運動化懸吊 <div>(後)鋁合金多連桿附運動化懸吊</div>
煞車系統	(前)320mm運動化通風碟煞 <div>(後)295mm通風碟煞</div>

外觀	
UV cut抗紫外線隔熱後窗玻璃	
單觸式四門電動窗附防夾功能	
18吋鋁合金輪圈	
雨滴感應雨刷附速度感應間歇可調式功能	
電動調整/折疊後視鏡附電熱除霧功能	
車外後視鏡位置記憶	
車外自動防眩後視鏡(駕駛側)	
狩獵者LED頭燈附LED日行燈	
自適型智慧光感應LED頭燈(自動遠近燈切換)	
主動式轉向頭燈	
曳光式LED尾燈	
後窗隱藏式印刷天線	
運動化後擾流尾翼	
運動化擾流側裙	
運動化雙邊排氣尾管	

<span></span>	<span></span>
---------------	---------------

內裝	
星曜黑烤漆飾板(Q30S 2.0t/北歐白內裝專屬)	
車內環景照明氣氛燈	
INFINITI Drive多模式行車控制系統	
Intelligent View儀錶板智慧型顯示幕(單色)	
中文VIS智慧型行車資訊系統	
前座中央扶手與大型置物箱附12V電源插座	
雙前座遮陽板附化妝鏡照明燈	
定速巡航系統	
真皮方向盤附定速、音響控制、電話接聽按鍵	
EPB 電子駐車系統	
I-Key智慧型免持鑰匙	
Welcome lighting感應式迎賓照明	
INFINITI Intouch系統附7吋螢幕主控台	
Start-Stop怠速熄火裝置	
方向盤換檔撥片	
行李箱12V電源插座	
Push Start 按鈕式啟動	

<span></span>	<span></span>
---------------	---------------

座椅	
Nappa頂級真皮座椅	
雙前座8向電動調整座椅附電動腰背調整	
雙前座/車外後視鏡記憶裝置	
前乘客座後方置物袋	
雙前座電熱座椅	

主動安全配備	
LDW車道偏移警示系統	
ASL車速限制輔助系統	
VDC車輛動態控制系統	
TCS循跡防滑控制系統	
ABS電子控制式防鎖定煞車系統	
BAS煞車輔助系統	
EBD電子煞車力分配系統	
TPMS四輪獨立胎壓監測系統	
HSA上坡起步輔助系統	
高亮度前後霧燈	
高識別性LED尾燈組及第三煞車燈	
車內自動防眩後視鏡	
首尾駐車輔助雷達	
倒車路徑預覽彩色顯影系統	
後座2側“LATCH”/“ISO-FIX”兩用兒童安全座椅扣環	

<span></span>	<span></span>
---------------	---------------

被動安全配備	
雙前座2階段輔助氣囊附乘客席重量感應器	
雙前座側撞氣囊	
大面積門簾式SRS輔助氣囊	
駕駛座膝部氣囊	
雙前座三點式安全帶附自動預縮與束力減壓器	
高強化剛性車體結構及車頭/車尾安全潰縮裝置	

<span></span>	<span></span>
---------------	---------------

空調及音響	
雙前座獨立恆溫空調控制系統	
後座空調出風口附12V電源插座	
原廠高功率音響附6具揚聲器	
方向盤音響控制鍵	
單片DVD播放機附MP3功能	
雙USB介面附iPod連接功能	
Bluetooth藍牙免持聽筒	

北歐白主題專屬配備	
北歐白Nappa真皮內裝附紅色縫線	
星曜黑烤漆飾板	
紅線勾勒鋁合金登車飾板	
紅線勾勒I-Key智慧型免持鑰匙	
銀色緞面烤漆後視鏡	
專屬紅線勾勒雙色烤漆18吋輪圈	

<span></span>	<span></span>
---------------	---------------

米蘭棕主題專屬配備	
米蘭棕Nappa真皮內裝附黑色縫線	
銀色緞面烤漆後視鏡	
專屬雙色烤漆18吋輪圈	

<span></span>	<span></span>
---------------	---------------

Q30S 2.0t SPORT 專屬配備	
跑車化雙前座椅	
跑車化方向盤	
跑車化鋁合金踏板	
跑車化前氣壩	
跑車化後擾流保桿	
19吋跑車化鋁合金輪圈	
BOSE立體聲高功率音響附10具揚聲器	
ASC引擎聲浪控制	

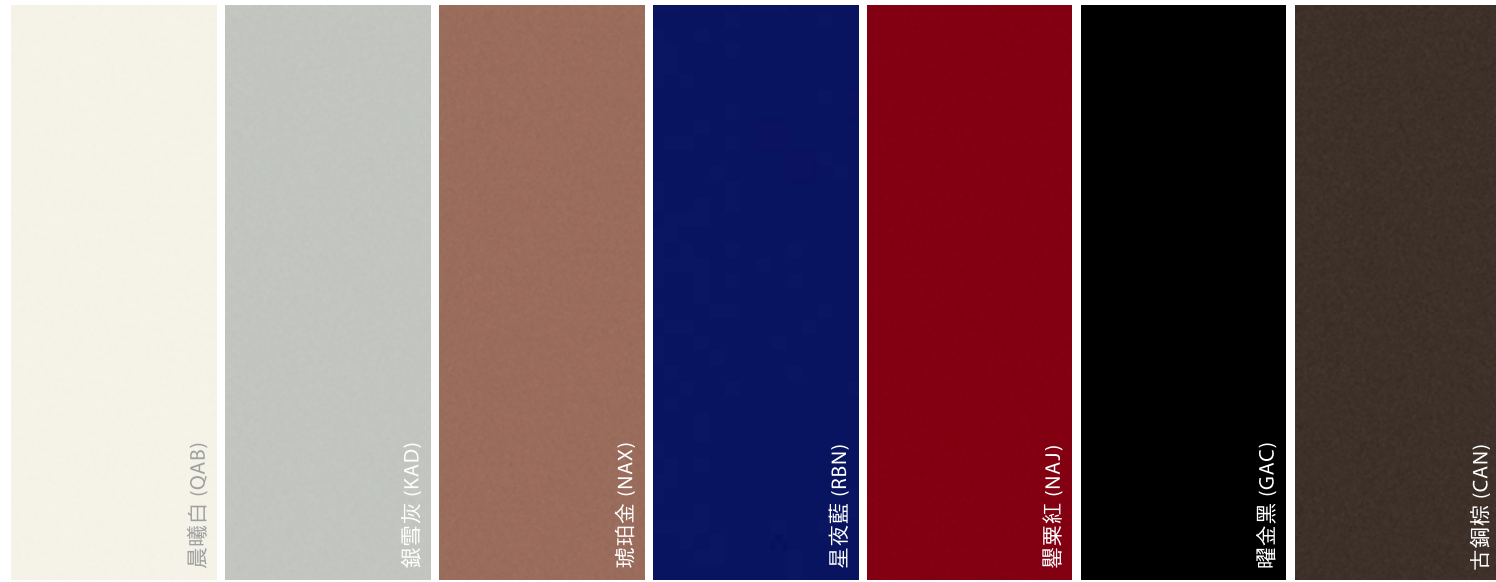
Q30S 2.0t SPORT / Q30 1.6t 風尚版 專屬配備	
FEB自動急停輔助系統	
DCA車距控制輔助系統	
IBA智慧型煞車輔助系統	
ICC全速域智慧定速巡航	
AVM 360度環景顯影系統附MOD動態物體偵測功能	
IPA主動停車輔助系統	
原廠中文衛星導航系統	
Intelligent View智慧型顯示幕(彩色)	
全景式玻璃天窗	

註1：表列數值為標準值未含容許公差。 註2：規格配備以實車為準。

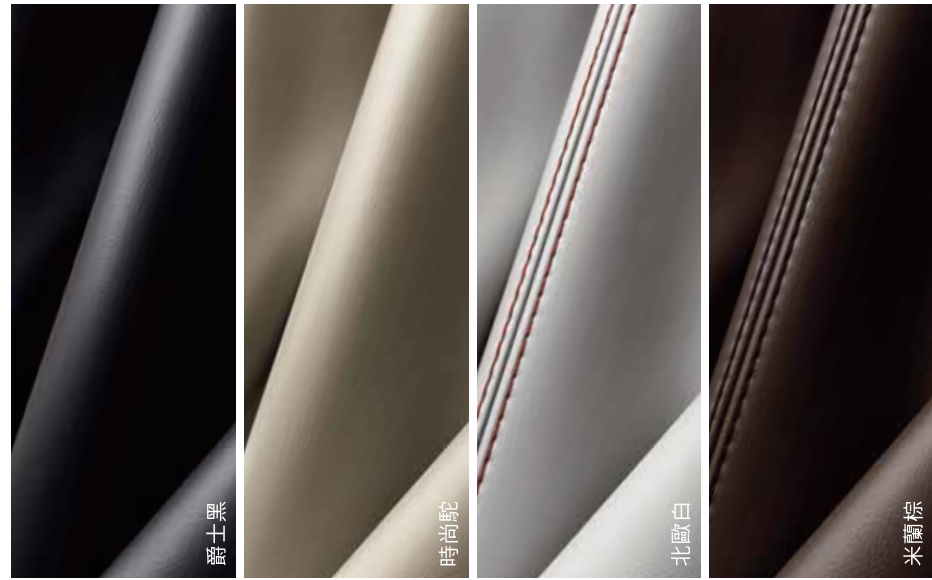
## 車輛油耗指南

	高速公路耗油量	市區耗油量	測試值（平均油耗）	年耗油量*	效率等級**	備註
<b>Q30 1.6t</b>	17.35公里/公升	11.64公里/公升	14.7公里/公升	1020/公升	2級	排氣量等級，超過1200 c.c.至1800 c.c. 測試方法，歐盟
<b>Q30S 2.0t SPORT</b>	16.90公里/公升	10.98公里/公升	14.1公里/公升	1064/公升	1級	排氣量等級，超過1800 c.c.至2400 c.c. 測試方法，歐盟

\* 以年平均行駛 15,000 公里除以平均油耗值計算
\*\* 依照經濟部能源局規範
經濟部能源局車輛油耗指南所登錄之市區油耗及高速油耗測試值均係在控制溫度及溼度的實驗室，不受外界天候及路況的影響，並依規定的行車型態在車上空調系統不作動的情形下，於車體動力計上由專業人員行駛測得，故各車型油耗測試值相對而言較為客觀。民眾在道路上開車時，因受天候、路況、塞車、使用車上空調系統、甚至駕駛者開車習慣等因素影響，實際每公升汽(柴)油於道路上可行駛的公里數一般而言低於車輛油耗指南所登錄的測試值。有關車輛油耗之相關資訊，請參閱經濟部能源局 www.moeaboe.gov.tw



► 內裝



► 飾板



內裝 / 外觀	晨曦白	銀雪灰	琥珀金	星夜藍	罌粟紅	曜金黑	古銅棕
爵士黑	●	●	●	●	●	●	●
時尚駝 *Q30S 2.0t 除外	○	○	○	○	○	○	○
北歐白 *Q30 1.6t 風尚版專屬	◎	—	◎	—	◎	◎	—
米蘭棕 *Q30 1.6t 風尚版專屬	—	◎	◎	—	—	—	◎

● 表標準生產 ○ 表受訂生產 ◎ 表限量導入 — 表無此配備

實際車色請洽各地經銷商

INFINITI 新車保固說明

**新車保固：**INFINITI 基於對品質的信心及追求顧客滿意的理念，提供新車三年或十萬公里（視何者先達到為準）之保固，如發現新車原廠零件有材質或製造上之瑕疵，INFINITI 將提供免費之維修或換件服務。另車身防銹及漆面同樣提供三年或十萬公里之保固。

**免費拖吊服務：**於新車保固期內之車輛可享免費 24H 全天候道路救援，包括接電／換備胎／充氣／送油／送水／拖吊等服務。

**廢氣排放控制系統保證：**提供新車五年或八萬公里（視何者先達到為準）之排廢氣保固，在正常保養與使用情況下，如有不符排放標準，INFINITI 將免費提供修護。

其他保固事項，請參閱隨車檢附之 INFINITI 車主手冊。

# SERVICE

## 全方位車主體驗(Total Ownership Experience)

INFINITI 首創「全方位車主體驗(Total Ownership Experience)」，以「專業、信賴、禮遇」為核心，用最高標準的自我要求，致力於滿足車主全面需求。



### INFINITI 行動管家

購車前、中、後，由專屬銷售顧問、原廠專業認證技師、客服中心組成「INFINITI 行動管家」，主動聯繫完成車主專屬服務及專業技術支援，讓車主備感尊崇，創造最愉悅的 INFINITI 使用經驗。

### 接待區

入廠即為愛車的座椅、腳踏墊、方向盤、排檔頭鋪設護套，隨即溝通問診、查詢紀錄、開立工單，只要事前預約，指定技師 10 分鐘內開工，避免無謂等待。

### 休憩區

專人全程到廠服務，隨時告知狀況進度，活力健康的精緻餐點、各類雜誌及電視任您取用觀賞，免費寬頻無線上網，讓您在安靜的環境上網瀏覽或處理公事。

### 維修區

以最新診斷電腦為每一部 INFINITI 進行全車專業診斷，透過原廠認證技師進行保養維修，完成後為您愛車進行精緻的手工洗車，確保愛車從裡到外維持良好狀態。

