

# 規格表

車型	標準型	豪華型		雙廂型		
	手排框式貨車	手排框式貨車	自排框式貨車	手排框式貨車	自排框式貨車	
車身尺寸	全長 (mm)	5,170	5,170	5,170	5,135	5,135
	全寬 (mm)	1,832	1,832	1,832	1,740	1,740
	全高 (mm)	1,970	1,970	1,970	1,970	1,970
	軸距 (mm)	2,640				
	迴轉半徑 (m)	5.4				
貨台	貨台材質	木床		鐵床		
	長 (mm)	3,110	2,860		2,185	
	寬 (mm)	1,690		1,630		
重量	空重 (kg)	1,815	1,827	1,846	1,848	1,871
	載重 (kg)	1,435	1,423	1,404	1,477	1,454
	總重 (kg)	3,250		3,325		
引擎	型式	CRDi Turbo 共軌式噴射渦輪柴油引擎				
	總排氣量 (c.c.)	2,497				
	最大馬力 (ps/rpm)	130 / 3,800				
	最大扭力 (kg-m/rpm)	26 / 1,500-3,500				
系統	油箱容量 (L)	65				
	傳動方式	後輪驅動				
底盤及懸吊	變速箱	六速手排	五速自排(O/D OFF / SNOW模式)		六速手排	五速自排(O/D OFF / SNOW模式)
	前輪	195 / 70R15C				
	後輪	145R13C (複輪設計)				
煞車	前軸	獨立雙A臂 + 扭力桿				
	後軸	葉片彈簧 + 氣壓減震筒				
外觀	前輪	雙活塞通風碟式				
	後輪	鼓式				
	整合式大型晶鑽頭燈組	●				
	日間行車燈	●				
	後霧燈	●				
	大型廣角後視鏡	●				
	車頭照地鏡	●				
	同色保險桿	●				
內裝	車側工具箱	●				
	座位數	3		6		
	超寧靜隔音設計 (N.V.H)	●				
	皮質座椅	●				
	駕駛座滑動與傾斜設計	●				
	副駕駛座可傾斜設計	●				
	鈦銀中控台與方向盤飾板	●				
	高低可調動力方向盤	●				
	高效率冷卻空調系統	●				
	高級CD音響	●				
安全	前門電動車窗	●				
	遙控中央控制鎖	●				
	前座中央椅背置物盒附置杯架	●				
	頭燈水平調整	●				
	自動啟閉頭燈	●				
	8" + 9" 煞車真空補助增壓	●				
	ASL防燻衝裝置	-		●		
	離合器引擎啟動限制器	●		-		
	ESC電子車身穩定系統	●				
	ABS防鎖死煞車系統	●				
	TCS循跡防滑控制系統	●				
	HAC斜坡起步輔助系統	●				
EBD電子煞車力適分配系統	●					
BAS煞車力道輔助系統	●					
車側強化鋼樑	●					



# PORTER 柴油小霸王

載貨載人 兩廂其美



\_\_\_\_\_ 年月日 \_\_\_\_\_ 星空藍

\*本規格配備表僅供參考，如與實車不符，請以實車為準；本公司保留產品規格配備變更與停用之權利

**HYUNDAI**

總經銷：現代自動車株式會社  
 製造代理：三昌工業股份有限公司  
 銷售服務：南陽實業股份有限公司  
<http://www.hyundai-motor.com.tw>

2019年07月印製

# 雙廂車型 空間大升級

# 轎式內裝 豪華大舒適



正副駕駛座傾躺功能 / 5速自排為豪華型與雙廂型車款專屬

柴油小霸王ALL NEW PORTER挑戰商用車擁擠難坐印象，全新雙廂車型不但能載滿6人，乘坐空間更舒適開闊，讓你工作出遊都方便。

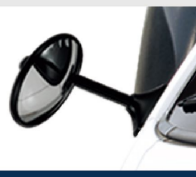
外觀採用新世代轎車流線設計，擺脫一般貨卡方正、單調造型，既霸氣又新潮！

柴油小霸王，讓你拼事業、顧生活攏有力！

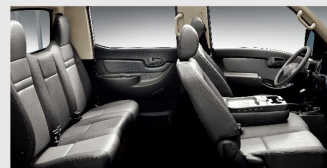
ALL NEW PORTER採轎車化舒適內裝設計，擁有多功能儀錶板、直覺式操作介面等科技配備，給頭家轎式的豪華體驗；6速手排變速箱，換檔綿密、好開有力，省油表現更是傑出！另外還有5速自排車型可選，頭家娘也能輕鬆駕駛。



自動啟閉頭燈 / 日間行車燈



車頭照地鏡



6人座內裝 (雙廂型)



轎式前門電動窗



中央椅背置物盒附置杯架



多功能儀錶板



6速手排 / 5速自排 (豪華型/雙廂型)



直覺式操作介面

各車型規格配備以實車為準

# 動力安全超進化 超越同級



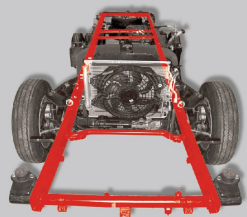
2.5L CRDi+Turbo柴油引擎

## 新世代柴油引擎 同級車唯一配備 ESC+ABS+HAC

柴油小霸王ALL NEW PORTER採用最先進的2.5L CRDi+Turbo柴油引擎  
最大馬力130ps，最大扭力26kg-m  
自1,500rpm起即可維持最大扭力輸出  
載重更輕鬆、更省油。

同級車款唯一標配ESC電子車身穩定系統，  
避免打滑失控，讓頭家行車上路更安全。

HAC斜坡起步輔助系統，上坡起步不熄火，  
並防止突然倒退而發生危險。



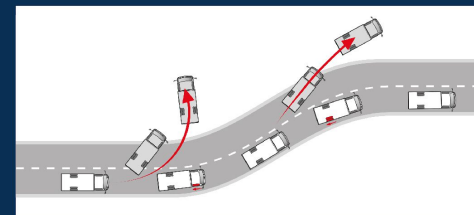
### 高強度底盤，尚耐操

- 配置井字型鋼骨大樑，穩如泰山
- 前15吋/後13吋高強度輪圈輪胎  
載重能力再提升
- 後四輪設計，行駛更平穩、更安全



### HAC斜坡起步輔助系統

斜坡起步不怕倒退、不怕熄火



### ESC電子車身穩定系統

避免失控打滑，安全大幅提升

# 超長大貨台 載一趟抵兩趟

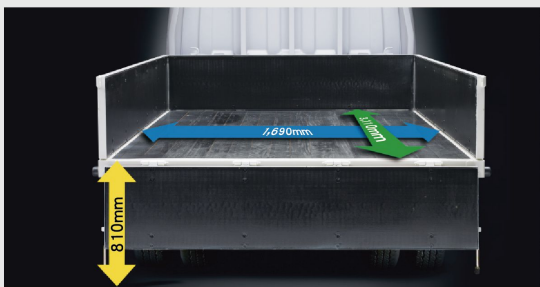
## 貨台長10.3尺 合法載重高達1,435公斤(標準型)

柴油小霸王ALL NEW PORTER，超越以往車型，10.3尺長貨台，載貨量超驚人，合法載重高達1,435公斤。一趟抵兩趟，拚事業當然比別人賺更快。低貨台設計，輕鬆上貨不費力。

車體採前獨立懸吊、後四輪設計，過彎操控性更好，載貨行車更穩定。



10.3尺(3,110mm)長貨台(標準型)



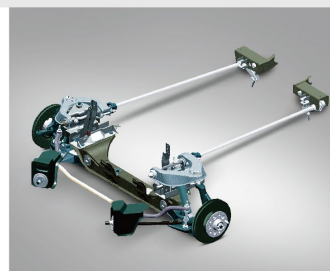
810mm低貨台，上下貨更省力



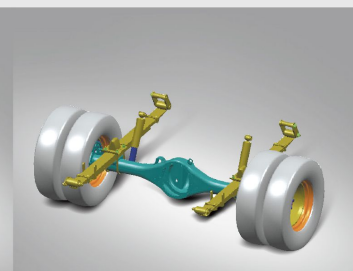
車側工具箱，提升便利性



後四輪設計高安全、高載重



前懸吊採雙A臂+扭力桿設計



後懸吊使用葉片彈簧  
+氮氣充填減震筒