



THE MINI
COUNTRYMAN.



探險 獨具風格

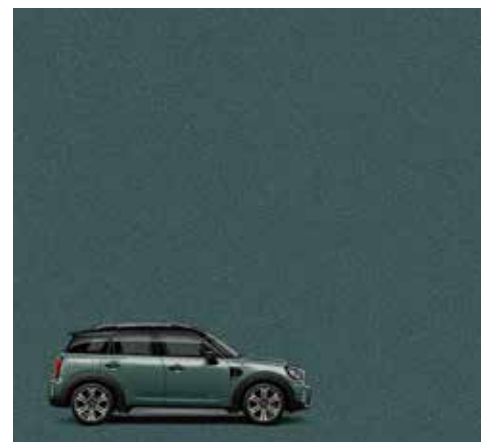
全新 MINI Countryman 的外觀以簡約直覺的當代設計語彙重塑全新風貌。車頭下方兩側進氣口融入直立式元素，搭配設計更為簡潔的水箱護罩，為全車帶來低調而自信的越野氣息。以類 U 型概念勾勒的車側線條不僅獨具設計感，多層次折線亦讓全新 MINI Countryman 更富視覺力量。全新設計的 LED 頭燈組結合轉向輔助燈功能，即使身處昏暗的蜿蜒山路也能提供內側額外光源輔助，大幅提升旅途安全性。環形 LED 日行燈整合方向輔助燈功能，無論晝夜都賦予全新 MINI Countryman 絕佳的行車辨識度。



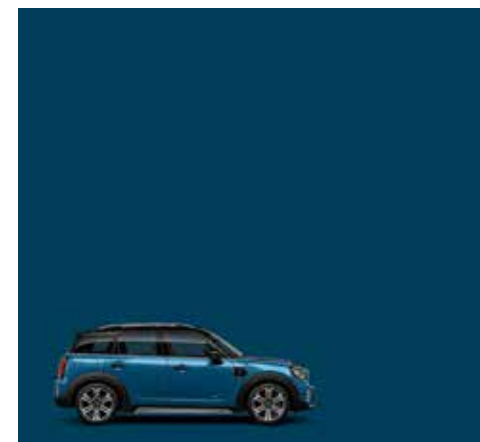
探索山林秘境的旅途，更有體現品味與風格的必要。

全新 MINI Visual Boost 中文顯示觸控螢幕不僅致敬原創，更清晰呈現旅程所需資訊，黑色高光澤結合鍍鉻飾環體現精緻質地，搭配新式介面讓使用體驗更為人性化。鑲嵌於儀錶台與 Colour Line 飾條之間的 Piano Black 內裝飾板，更以細膩做工展現 MINI 品牌對於細節處的每一分堅持。寬敞舒適的後座空間讓您無需取捨旅程行囊，同步具備 40/20/40 多段可折式後座椅背設計與前後可調式後座，靈活性極高的空間配置讓您的旅途僅需專注在沿途美景。

多種 探險色彩



Sage Green*



Island Blue*



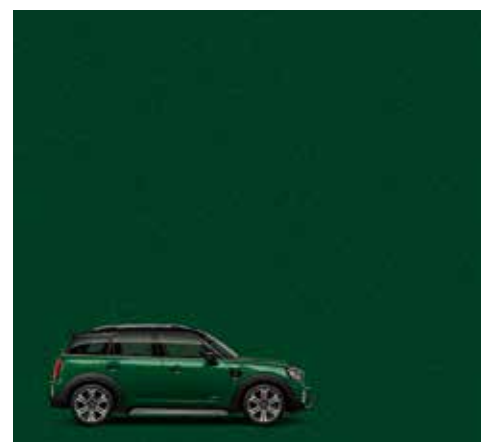
Rooftop Grey*



Moonwalk Grey*

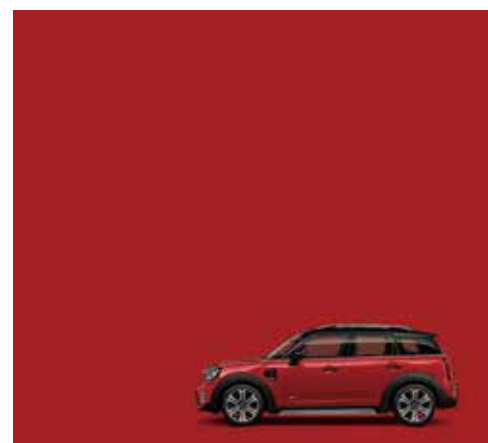


White Silver*

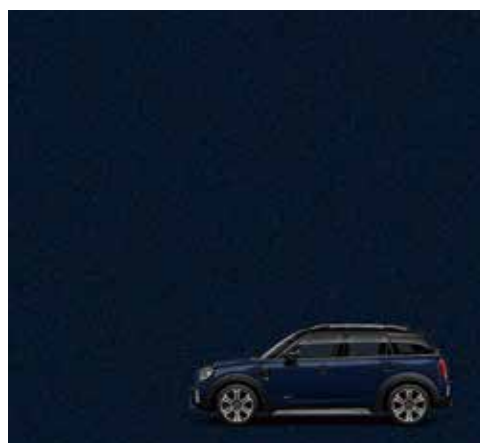


British Racing Green IV*

* 銀粉漆。
** John Cooper Works 車型專屬。



Chili Red

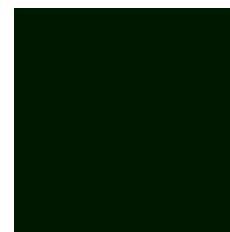


MINI Yours Enigmatic Black*



Midnight Black II*

JOHN COOPER WORKS 專屬車色

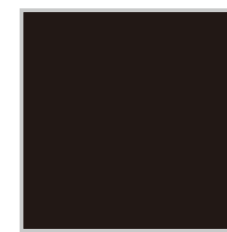


Rebel Green**

車頂與後視鏡外蓋顏色



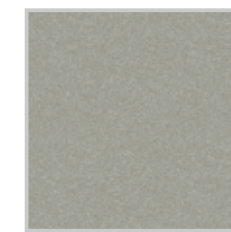
白色



黑色



紅色**



銀色*

不同車型將有不同色彩搭配選擇，車頂以及後視鏡外蓋顏色亦可選擇與車身同色，詳情請洽當地的MINI經銷商。

THE MINI COUNTRYMAN.

引擎	MINI COOPER COUNTRYMAN SODA	MINI COOPER COUNTRYMAN	MINI COOPER S COUNTRYMAN
引擎形式	TwinPower Turbo 渦輪增壓直列三汽缸	TwinPower Turbo 渦輪增壓直列三汽缸	TwinPower Turbo 渦輪增壓直列四汽缸
排氣量	1499	1499	1998
最大馬力	136/4500-6500	136/4500-6500	178/5000-6500
最大扭力	220/1500-4100	220/1500-4100	280/1350-4200
0-100 km/h 加速	9.7	9.7	7.4
油耗 - 綜合	6.3	6.3	6.7
二氧化碳排放 - 綜合	143	143	153
變速箱 / 底盤系統			
變速箱		Steptronic 七速雙離合器 自手排	
轉向系統		齒桿與小齒輪轉向系統 附速度感應式電子輔助動力方向盤	
煞車系統		四輪碟煞 附 ABS	
前懸吊		單接頭彈簧柱	
後懸吊		多連桿	
輪胎尺寸	225/55 R17	225/55 R17	225/50 R18
尺寸規格			
全長	4297	4297	4297
全寬	1822	1822	1822
全高 (含車頂置物架)	1631	1631	1631
軸距	2670	2670	2670
空車淨重	1430	1430	1480
安全與科技			
雙前座空氣囊	●	●	●
雙前座側邊空氣囊	●	●	●
前後座簾式頭部空氣囊	●	●	●
前後吸震式保險桿	●	●	●
車門防撞鋼樑	●	●	●
MINI 智慧互聯駕駛 - 智能緊急求助功能	●	●	●
MINI 智慧互聯駕駛 - 遠距售後服務	●	●	●
MINI 智慧互聯駕駛 - 線上生活資訊	△	●	●
MINI 智慧互聯駕駛 - 智能遠端遙控	△	●	●
碰撞預警系統 含遠光燈輔助功能	—	●	●
車道偏離警示功能	—	●	●
定速控制系統	●	●	●
鑰匙一體式多功能遙控器	●	●	●
駕駛注意力輔助系統	●	●	●
CBC彎道煞車控制系統	●	●	●
ASC+T 全天候自動防滑穩定控制系統 + 循跡裝置	●	●	●
DSC 動態穩定控制系統	●	●	●
DTC 動態循跡控制系統	●	●	●
動態彎道輔助系統	—	—	●
上坡起步輔助系統	●	●	●
運動化模式切換 含 Green 節能模式	○	●	●
雙前座自動束緊三點式安全帶	●	●	●
四門電動窗單觸啟閉 附防夾制功能	●	●	●
頭燈延遲關閉功能	●	●	●
電子監控胎壓偵測警示系統	●	●	●
電動啟閉尾門	○	●	●
免鑰匙晶片控制系統	○	●	●
倒車顯示攝影	○	●	●
圖像式後方停車警示系統	●	●	●
電子式停駐煞車系統	●	●	●
失壓續跑胎	●	●	●
ISOFIX 後座兒童安全座椅 固定座	●	●	●
三角警示標誌與急救包	●	●	●

* 本表僅供參考，規格配備以實車為準 (適用 2022 年 3 月以後生產之車輛)。

外觀	MINI COOPER COUNTRYMAN SODA	MINI COOPER COUNTRYMAN	MINI COOPER S COUNTRYMAN
遠近光雙功能 LED 頭燈 含轉向輔助燈	●	●	●
環形 LED 日行燈	●	●	●
Union Jack 英國旗式樣 LED 尾燈	●	●	●
LED 前霧燈	●	●	●
後霧燈	●	●	●
銀色鋁質車頂置物架	●	●	●
銀色越野車側下護板	●	●	●
鯊魚鰭天線	●	●	●
雙邊電動折疊調整式後視鏡	●	●	●
後視鏡自動加熱功能	●	●	●
加熱雨刷噴嘴	●	●	●
雨珠感應式雨刷系統 含頭燈自動啟閉控制	●	●	●
方向燈白燈組	●	●	●
鍍鉻車門把手	●	●	●
鍍鉻單邊排氣尾管	●	●	—
鍍鉻雙邊排氣尾管	—	—	●
輪圈型式	Imprint Spoke (銀色)	Imprint Spoke (銀色)	Pair Spoke (銀色)
輪圈尺寸	7.5J x 17"	7.5J x 17"	7.5J x 18"
內裝			
感應式引擎啟動系統	●	●	●
引擎啟動 / 停止撥桿	●	●	●
引擎自動啟閉系統	●	●	●
內裝飾板	Firework 高級織布	Leatherette 舒適皮質	Leatherette 舒適皮質
飾板	Hazy Grey	Piano Black	Piano Black
跑車多功能真皮方向盤	●	●	●
雙前座電動調整功能 含駕駛座記憶裝置	○	●	●
雙前座舒適座椅	—	—	—
雙前座跑車座椅	○	●	●
40/20/40 分離可折式後座椅背	●	●	●
前後可調式後座 (可移動 13 公分)	●	●	●
前座中央扶手	○	●	●
油耗指示器	●	●	●
智慧保養系統	●	●	●
旅程電腦	●	●	●
動態車況偵測器 / 車外溫度顯示	●	●	●
雙區恆溫空調系統 含活性炭微濾網	●	●	●
後座出風口 / 含 USB 充電插槽 (Type C)	●	●	●
自動防眩車內外後視鏡	●	●	●
室內 LED 燈光照明組	●	●	●
環艙氣氛燈光照明組 含 LED 中央儀表飾環	○	●	●
化妝鏡照明燈組	●	●	●
前後座閱讀燈	●	●	●
前後座置杯架及門側置物空間	●	●	●
行李廂蓋板	●	●	●
原廠絨絨腳踏墊	●	●	●
MINI Visual Boost 8.8 吋中文顯示觸控螢幕	●	●	●
MINI Controller 控制旋鈕	●	●	●
藍牙免持行動電話系統 含音樂傳輸功能	●	●	●
USB 音源輸入 / 充電插槽 (Type A)	●	●	●
音響揚聲器數	6	6	6

* 油耗值係依歐盟經濟委員會規定之行駛路程 (規定於 (EC)715/2007 指令中)，即三分之一市區及三分之二郊區 (以距離計算) 為測試依據。二氧化碳排放量與油耗同時測定。如安裝選用配備 (包含較寬的輪胎)，其與標準規格車輛的相關數據可能有較大差異。油耗表現和二氧化碳排放量會因配備的輪圈和輪胎而有差異。

* 表中數據為標準配備車型 (各國標準配備將有所不同，詳情請洽詢您當地的 MINI 經銷商)，選用配備可能會使車重增加。

* 空氣囊為輔助的安全裝置，無法取代安全帶的功能。空氣囊的作動與否由電腦依撞擊情況判定。

● 標準配備 ○ 選用配備 — 不供應 △ 數位服務商店選購



**MINI
JOHN COOPER WORKS
COUNTRYMAN ALL4.**

探險新定義





性能 最高準則

鑄鑄賽道本質的運動休旅，全新MINI John Cooper Works Countryman ALL4動力表現全面進化。搭載全新調校的TwinPower Turbo渦輪增壓直列四汽缸引擎，結合全新機械式限滑差速器，可瞬間爆發450Nm的極致扭力。渴望更加熱血的感官刺激？JCW專屬運動化排氣系統結合口徑加大至85mm的不鏽鋼雙邊排氣尾管，渾厚迷人的排氣聲浪更添熱血感官刺激。ALL4智慧型四輪驅動系統不僅讓野地行駛游刃有餘，透過適時的動力配置更全面提升操駕極限，19吋JCW Circuit Spoke雙色輪圈無論動靜皆流露強烈的動能氛圍，搭配紅色塗裝的Brembo煞車卡鉗更展現跑車的應有態度。

筒形賽車座椅提供完美包覆，遍及座艙的細緻紅色縫線亦增添十足熱血氛圍，結合Dinamica材質面料的十足支撐性，讓每一次高速過彎都是極致享受。

MINI JOHN COOPER WORKS COUNTRYMAN ALL4.

引擎		TwinPower Turbo 渦輪增壓直列四汽缸	
引擎形式			
排氣量	c.c.	1998	
最大馬力	hp / rpm	306/5000-6250	
最大扭力	Nm / rpm	450/1800-4500	
0-100 km/h 加速	秒	5.1	
油耗 - 綜合	L / 100km	7.6	
二氧化碳排放	g / km	173	

變速箱／底盤系統		跑車化Steptronic 八速手自排	
變速箱			
轉向系統		齒桿與小齒輪轉向系統 附速度感應式電子輔助動力方向盤	
煞車系統		四輪碟煞附ABS	
前懸吊		單接頭彈簧柱	
後懸吊		多連桿	
輪胎尺寸		225/45 R19	

尺寸規格			
全長	mm	4297	
全寬	mm	1822	
全高	mm	1631	
軸距	mm	2670	
空車淨重	kg	1605	

安全與科技			
雙前座空氣囊		■	
雙前座側邊空氣囊		■	
前後座簾式頭部空氣囊		■	
前後吸震式保險桿		■	
車門防撞鋼樑		■	
MINI智慧互聯駕駛-智能緊急求助功能		■	
MINI智慧互聯駕駛-遠距售後服務		■	
MINI智慧互聯駕駛-線上生活資訊		■	
MINI智慧互聯駕駛-智能遠端遙控		■	
碰撞預警系統含遠光燈輔助功能		■	
車道偏離警示功能		■	
鑰匙一體式多功能遙控器		■	
駕駛注意力輔助系統		■	
CBC彎道煞車控制系統		■	
ASC+T 全天候自動防滑穩定控制系統 + 循跡裝置		■	
DSC動態穩定控制系統		■	
DTC動態循跡控制系統		■	
動態彎道輔助系統		■	
ALL4 智慧四輪驅動系統		■	
John Cooper Works高性能煞車系統		■	
上坡起步輔助系統		■	
跑車化懸吊		■	
運動化模式切換含Green 節能模式		■	
雙前座自動束緊三點式安全帶		■	
四門電動窗單觸關閉防夾制功能		■	
頭燈延遲關閉功能		■	
電子監控胎壓偵測警示系統		■	
電動關閉尾門		■	
免鑰匙晶片控制系統		■	
倒車顯示攝影		■	
圖像式後方停車警示系統		■	
電子式停車煞車系統		■	
失壓續跑胎		■	
ISOFIX 後座兒童安全座椅固定座		■	
三角警示標誌與急救包		■	

*本表僅供參考，規格配備以實車為準(適用2022年3月以後生產之車輛)。

■ 標準配備 □ 選用配備

外觀配備			
遠近光雙功能LED頭燈含轉向輔助燈		■	
環形LED日行燈		■	
後霧燈		■	
Piano Black亮黑車頂置物架		■	
Piano Black亮黑越野車側下護板		■	
鯊魚鰭天線		■	
雙邊電動折疊調整式後視鏡		■	
後視鏡自動加熱功能		■	
加熱雨刷噴嘴		■	
雨珠感應式雨刷系統含頭燈自動啟閉控制		■	
方向燈白燈組		■	
John Cooper Works空力套件		■	
John Cooper Works專屬方向燈飾板		■	
跑車式後擾流翼		■	
鍍鉻車門把手		■	
John Cooper Works跑車式雙邊排氣尾管		■	
輪圈型式		JCW Circuit Spoke (雙色)	
輪圈尺寸		8J x 19"	

內裝配備			
感應式引擎啟動系統		■	
引擎啟動 / 停止撥桿		■	
引擎自動啟閉系統		■	
內裝飾板		Dinamica麂皮/真皮 JCW Piano Black Carbon Black	
Colour Line飾條		■	
多功能方向盤含定速裝置與換檔撥片		■	
MINI整合式數位儀表		■	
Nappa跑車真皮方向盤		■	
John Cooper Works雙前座筒型賽車座椅		■	
4/2/4分離可折式後座椅背		■	
後座前後可調(可移動13公分)		■	
車室環艙黑色套件		■	
前座中央扶手		■	
油耗指示器		■	
智慧保養系統		■	
旅程電腦		■	
動態車況偵測器 / 車外溫度顯示		■	
雙區恆溫空調系統含活性炭碳濾網		■	
後座出風口/含USB充電插槽(Type C)		■	
自動防眩車內外後視鏡		■	
室內LED燈光照明組		■	
環艙氣氛燈光照明組合LED中央儀表飾環		■	
化妝鏡照明燈組		■	
前後座閱讀燈		■	
前後座置杯架及門側置物空間		■	
行李廂蓋板		■	
John Cooper Works不鏽鋼踏板		■	
John Cooper Works迎賓門檻		■	
原廠絲絨腳踏墊		■	
MINI Visual Boost 8.8吋中文顯示觸控螢幕		■	
8.8吋MINI原廠中文衛星導航系統		■	
Apple Carplay整合系統		■	
MINI Controller控制旋鈕		■	
藍牙免持行動電話系統含音樂傳輸功能		■	
USB音源輸入/充電插槽(Type A)		■	
音響揚聲器數		6	

感應式引擎啟動系統		■	
引擎啟動 / 停止撥桿		■	
引擎自動啟閉系統		■	
內裝飾板		Dinamica麂皮/真皮 JCW Piano Black Carbon Black	
Colour Line飾條		■	
多功能方向盤含定速裝置與換檔撥片		■	
MINI整合式數位儀表		■	
Nappa跑車真皮方向盤		■	
John Cooper Works雙前座筒型賽車座椅		■	
4/2/4分離可折式後座椅背		■	
後座前後可調(可移動13公分)		■	
車室環艙黑色套件		■	
前座中央扶手		■	
油耗指示器		■	
智慧保養系統		■	
旅程電腦		■	
動態車況偵測器 / 車外溫度顯示		■	
雙區恆溫空調系統含活性炭碳濾網		■	
後座出風口/含USB充電插槽(Type C)		■	
自動防眩車內外後視鏡		■	
室內LED燈光照明組		■	
環艙氣氛燈光照明組合LED中央儀表飾環		■	
化妝鏡照明燈組		■	
前後座閱讀燈		■	
前後座置杯架及門側置物空間		■	
行李廂蓋板		■	
John Cooper Works不鏽鋼踏板		■	
John Cooper Works迎賓門檻		■	
原廠絲絨腳踏墊		■	
MINI Visual Boost 8.8吋中文顯示觸控螢幕		■	
8.8吋MINI原廠中文衛星導航系統		■	
Apple Carplay整合系統		■	
MINI Controller控制旋鈕		■	
藍牙免持行動電話系統含音樂傳輸功能		■	
USB音源輸入/充電插槽(Type A)		■	
音響揚聲器數		6	

感應式引擎啟動系統		■	
引擎啟動 / 停止撥桿		■	
引擎自動啟閉系統		■	
內裝飾板		Dinamica麂皮/真皮 JCW Piano Black Carbon Black	
Colour Line飾條		■	
多功能方向盤含定速裝置與換檔撥片		■	
MINI整合式數位儀表		■	
Nappa跑車真皮方向盤		■	
John Cooper Works雙前座筒型賽車座椅		■	
4/2/4分離可折式後座椅背		■	
後座前後可調(可移動13公分)		■	
車室環艙黑色套件		■	
前座中央扶手		■	
油耗指示器		■	
智慧保養系統		■	
旅程電腦		■	
動態車況偵測器 / 車外溫度顯示		■	
雙區恆溫空調系統含活性炭碳濾網		■	
後座出風口/含USB充電插槽(Type C)		■	
自動防眩車內外後視鏡		■	
室內LED燈光照明組		■	
環艙氣氛燈光照明組合LED中央儀表飾環		■	
化妝鏡照明燈組		■	
前後座閱讀燈		■	
前後座置杯架及門側置物空間		■	
行李廂蓋板		■	
John Cooper Works不鏽鋼踏板		■	
John Cooper Works迎賓門檻		■	
原廠絲絨腳踏墊		■	
MINI Visual Boost 8.8吋中文顯示觸控螢幕		■	
8.8吋MINI原廠中文衛星導航系統		■	
Apple Carplay整合系統		■	
MINI Controller控制旋鈕		■	
藍牙免持行動電話系統含音樂傳輸功能		■	
USB音源輸入/充電插槽(Type A)		■	
音響揚聲器數		6	

感應式引擎啟動系統		■	
引擎啟動 / 停止撥桿		■	
引擎自動啟閉系統		■	
內裝飾板		Dinamica麂皮/真皮 JCW Piano Black Carbon Black	
Colour Line飾條		■	
多功能方向盤含定速裝置與換檔撥片		■	
MINI整合式數位儀表		■	
Nappa跑車真皮方向盤		■	
John Cooper Works雙前座筒型賽車座椅		■	
4/2/4分離可折式後座椅背		■	
後座前後可調(可移動13公分)		■	
車室環艙黑色套件		■	
前座中央扶手		■	
油耗指示器		■	
智慧保養系統		■	
旅程電腦		■	
動態車況偵測器 / 車外溫度顯示		■	
雙區恆溫空調系統含活性炭碳濾網		■	
後座出風口/含USB充電插槽(Type C)		■	
自動防眩車內外後視鏡		■	
室內LED燈光照明組		■	
環艙氣氛燈光照明組合LED中央儀表飾環		■	
化妝鏡照明燈組		■	
前後座閱讀燈		■	
前後座置杯架及門側置物空間		■	
行李廂蓋板		■	
John Cooper Works不鏽鋼踏板		■	
John Cooper Works迎賓門檻		■	
原廠絲絨腳踏墊		■	
MINI Visual Boost 8.8吋中文顯示觸控螢幕		■	
8.8吋MINI原廠中文衛星導航系統		■	
Apple Carplay整合系統		■	
MINI Controller控制旋鈕		■	
藍牙免持行動電話系統含音樂傳輸功能		■	
USB音源輸入/充電插槽(Type A)		■	
音響揚聲器數		6	

感應式引擎啟動系統		■	
引擎啟動 / 停止撥桿		■	
引擎自動啟閉系統		■	
內裝飾板		Dinamica麂皮/真皮 JCW Piano Black Carbon Black	
Colour Line飾條		■	
多功能方向盤含定速裝置與換檔撥片		■	
MINI整合式數位儀表		■	
Nappa跑車真皮方向盤		■	
John Cooper Works雙前座筒型賽車座椅		■	
4/2/4分離可折式後座椅背		■	
後座前後可調(可移動13公分)		■	
車室環艙黑色套件		■	
前座中央扶手		■	
油耗指示器		■	
智慧保養系統		■	
旅程電腦		■	
動態車況偵測器 / 車外溫度顯示		■	
雙區恆溫空調系統含活性炭碳濾網		■	
後座出風口/含USB充電插槽(Type C)		■	
自動防眩車內外後視鏡		■	
室內LED燈光照明組		■	
環艙氣氛燈光照明組合LED中央儀表飾環		■	
化妝鏡照明燈組		■	
前後座閱讀燈		■	
前後座置杯架及門側置物空間		■	
行李廂蓋板		■	
John Cooper Works不鏽鋼踏板		■	
John Cooper Works迎賓門檻		■	
原廠絲絨腳踏墊		■	
MINI Visual Boost 8.8吋中文顯示觸控螢幕		■	
8.8吋MINI原廠中文衛星導航系統		■	
Apple Carplay整合系統		■	
MINI Controller控制旋鈕		■	
藍牙免持行動電話系統含音樂傳輸功能		■	
USB音源輸入/充電插槽(Type A)		■	
音響揚聲器數		6	

*油耗值係依歐盟經濟委員會規定之行駛路程(規定於EC/715/2007指令中)，即三分之一市區及三分之二郊區(以距離計算)為測試依據。二氧化碳排放量與油耗同時測定。如安裝選用配備(包含較寬的輪胎)，其與標準規格車輛的相關數據可能有較大差異。油耗表現和二氧化碳排放量會因配備的輪胎而有差異。
*引用之數據為使用油箱裝滿至90%、駕駛人體重68公斤、以及行李重量7公斤等條件所得出。表中數據為標準配備車型(各國標準配備將有所不同，詳情請洽您當地的MINI經銷商)，選用配備可能會使車重增加。
*空氣囊為輔助的安全裝置，無法取代安全帶的功能。空氣囊的作動與否由電腦依撞擊情況判定。

本型錄刊載之所有規格配備、車色及搭配組合以實車為準。如要瞭解販售詳情，請洽詢MINI授權經銷商。

本公司有權更改車輛之設計及配備，並保留修正內容之權力。

MINI全新數位服務 一起探索更多可能



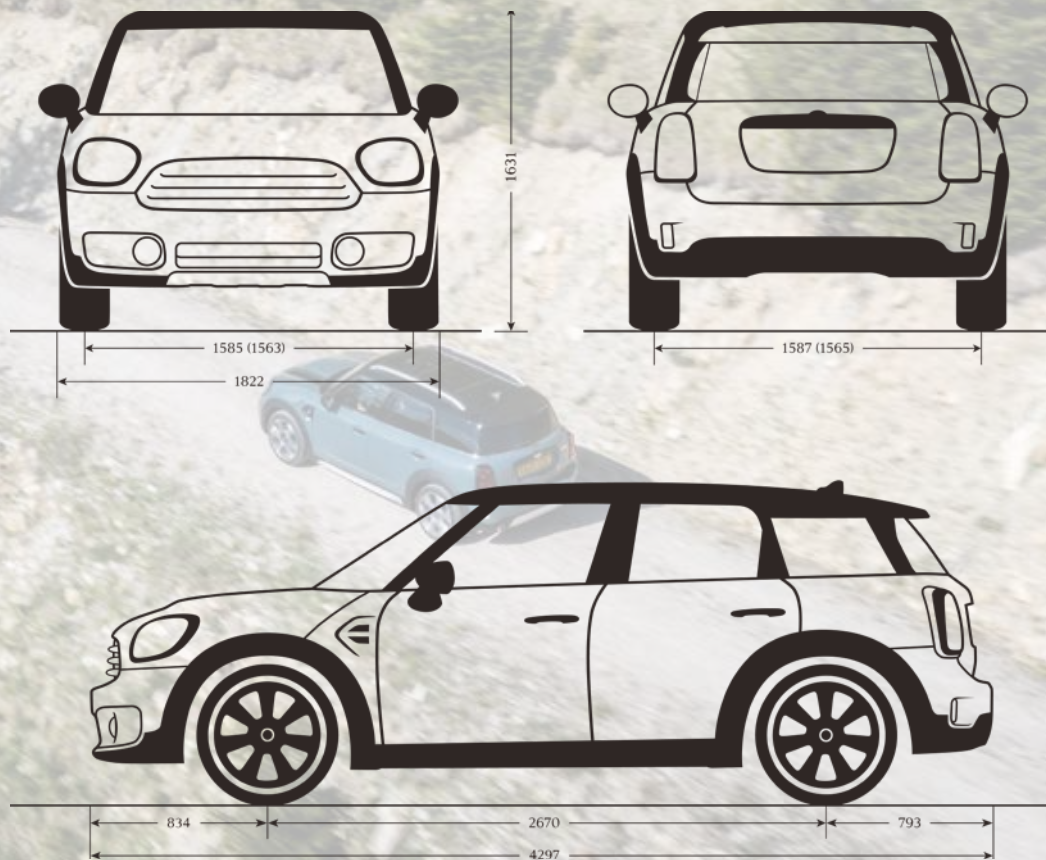
全新MINI APP
觀看影片了解更多



立即加入
MINI Taiwan LINE
掌握MINI最新動態



更多資訊，請造訪
MINI.com.tw
總代理 汎德



*所有數據以公釐為單位。括號內數據為Cooper S車型。MINI Cooper S Countryman 輪距：1563(前輪)、1565(後輪)。