

TAURUS 2009



propulsée par vous

Rendement supérieur

La Taurus – une tradition de fiabilité.

Sa fiabilité solidement établie et son allure superbe renforcent le sentiment de confiance que tant de gens éprouvent à son égard depuis si longtemps. La nouvelle Taurus 2009 poursuit la tradition. Le puissant moteur V6 Duratec de 3,5 L et le dispositif de contrôle électronique de stabilité AdvanceTrac®, offerts de série, vous donnent toute la puissance et l'aplomb souhaités. Un système d'alerte après impact et des phares halogène contribuent à assurer votre sécurité.

Rappelez-vous que même la technologie avancée ne peut se soustraire aux lois de la physique. La perte de contrôle d'un véhicule peut survenir lorsque les décisions du conducteur sont inappropriées aux conditions.



Magnifique sous tous les angles

La calandre chromée de la Taurus est sa marque de commerce, tandis que ses embouts d'échappement chromés et ses poignées de porte ornées de chrome, livrables, lui confèrent une touche d'élégance.



Puissance et stabilité

Moteur Duratec de 3,5 L et dispositif AdvanceTrac®...
la route apprivoisée

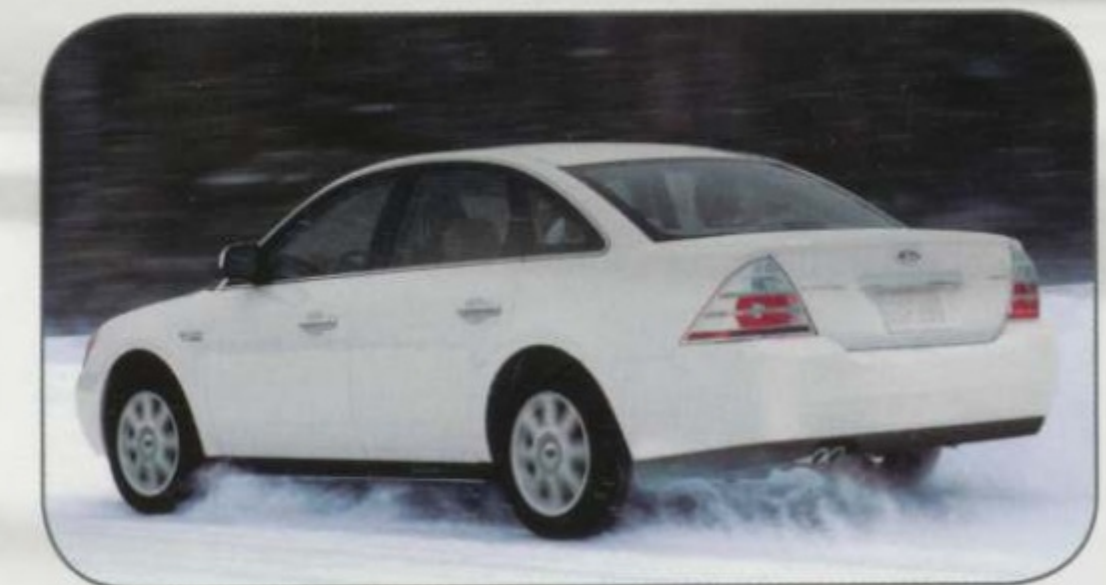


Une fois sur la grand-route, la puissance des 263 chevaux étonne à coup sûr, alors que les freins à disque aux 4 roues avec antiblocage et fonction d'assistance au freinage d'urgence vous donnent l'assurance de pouvoir vous arrêter au moment même où vous souhaitez le faire.



La puissance

Équipée de série d'un moteur V6 Duratec de 3,5 L à 24 soupapes avec distribution variable à l'admission, la Taurus peut accélérer avec fougue. Et pour assurer un rendement optimal, ce moteur durable avec bloc-cylindres en aluminium est couplé à une boîte automatique six vitesses aux passages souples.



La maîtrise

En cas de dérapage, la traction intégrale livrable distribue le couple aux roues appropriées. Le dispositif de contrôle électronique de stabilité AdvanceTrac, offert de série, est doté de capteurs qui surveillent l'angle du volant, la vitesse d'accélération et l'amplitude du mouvement de lacet, et agit conjointement avec les freins antiblocage de série pour aider le véhicule à maintenir sa trajectoire.

Espace vital

La Taurus associe spaciosité à confort et plaisir.



Habitacle de la Taurus Limited représenté avec garnitures en cuir fauve et équipements en option.

L'habitacle spacieux et silencieux de la Taurus est doté de caractéristiques qui contribuent à agrémenter les déplacements pour le plus grand plaisir des occupants. La régulation électronique automatique de la température à deux zones est offerte de série. Dans la Taurus Limited, les sièges sont garnis de cuir souple avec piqûres contrastantes, et les sièges avant sont chauffants. Un écran pare-soleil arrière est livrable.



La polyvalence

Un des principes fondamentaux de la Taurus consiste à offrir une grande polyvalence dans l'habitacle. Elle possède, en outre, le coffre le plus volumineux de toutes les berlines offertes au pays¹. Besoin d'encre plus d'espace de chargement? Rabattez les dossiers de la banquette arrière divisée, et le dossier du siège passager avant et vous disposerez de suffisamment d'espace pour transporter des objets mesurant jusqu'à 2,7 mètres (9 pieds) de long.

¹ Catégorie : grandes voitures pouvant accueillir cinq personnes.

Aux commandes

Au volant de la Taurus, vous êtes maître à bord.

SYNC
Optimisé par Microsoft

SIRIUS
RADIO SATELLITE



Habitacle de la Taurus Limited représenté avec garnitures en cuir perforé noir et équipements en option.

Les sièges surélevés de la Taurus, une exclusivité dans la catégorie, ainsi qu'un volant gainé de cuir avec régulateur de vitesse et commandes audio auxiliaires ajoutent au confort du conducteur. Le levier sélecteur, également gainé de cuir, et le siège conducteur à réglage électrique en huit directions sont compris de série. Le toit ouvrant transparent en verre teinté à commande électrique livrable (de série pour la version Limited), accompagné d'une mini-console au pavillon comportant des lampes de lecture et un compartiment de rangement, peut être entièrement ouvert ou simplement soulevé pour ventiler l'habitacle. Le système de navigation à commande vocale doté d'un écran tactile, livrable, vous aidera à arriver facilement à bon port.



Adoptez SIRIUS®

La Taurus est équipée de la radio satellite SIRIUS, qui vous permet de profiter d'un maximum de 120 chaînes numériques diffusant, partout au pays, des émissions de sport, d'information, de divertissement ou de musique sans pauses publicitaires. Vous recevrez même un abonnement de six mois prépayé! Pour obtenir plus de précisions, consultez votre concessionnaire Ford Canada ou communiquez avec SIRIUS au 1 888 539-7474.

Accédez à Ford SYNC^{MC}

Votre téléphone cellulaire compatible avec la technologie Bluetooth® et presque n'importe quel lecteur multimédia peuvent être intégrés à ce système de communication et de divertissement mains libres à commande vocale révolutionnaire livrable (de série pour la version Limited). Vous parlez. SYNC écoute.^{MC} Mis au point conjointement avec Microsoft®, SYNC pourra être actualisé au fur et à mesure que de nouvelles caractéristiques seront offertes. Pour en savoir plus, visitez syncmaroute.ca.

La distraction du conducteur peut occasionner la perte de contrôle du véhicule. N'utilisez les téléphones cellulaires (même les modèles pouvant être commandés par la voix) et les autres appareils non essentiels à la conduite que lorsque les conditions sont sécuritaires. Microsoft est une marque déposée de Microsoft Corporation. Le mot servant de marque Bluetooth est une marque déposée appartenant à Bluetooth SIG, Inc.

Gardiennne de sécurité

La force de la Taurus – Les caractéristiques de sécurité sont de série.



La Taurus est équipée, de série, d'un large éventail de caractéristiques de sécurité. Six sacs gonflables¹, dont deux sacs adaptatifs à l'avant, deux sacs latéraux montés dans les sièges avant et deux rideaux gonflables latéraux. Le système de sécurité personnalisé (comprenant le système de classification de l'occupant côté passager avant) assure une protection accrue pour le conducteur et le passager avant grâce à un réseau de capteurs commandant le degré de déploiement des sacs gonflables adaptatifs. Un cadre ultra-rigide, véritable pièce maîtresse, ainsi que des pieds latéraux soudés au laser contribuent ensemble à rediriger l'énergie d'impact loin des occupants. Et, en cas de collision, le système d'alerte après impact², actionne l'avertisseur sonore et les feux de détresse s'il détecte le déclenchement des prétendeurs de ceinture de sécurité ou le déploiement d'un sac gonflable.

¹ Bouclez toujours votre ceinture de sécurité et assurez-vous que les enfants sont bien attachés à l'arrière.

² En cas d'accident, les composants du système d'alerte après impact peuvent être endommagés et la batterie peut se décharger, empêchant ainsi le véhicule de fonctionner normalement. Les sacs gonflables et les prétendeurs de ceinture de sécurité ne s'activent pas dans tous les cas d'accident.



Un éclairage d'appoint

Des lampes d'approche intégrées aux rétroviseurs extérieurs chauffants sont comprises de série.



Une entrée protégée

Pour une sécurité accrue, le clavier d'entrée sans clé SecuriCode^{MC} nécessite la composition d'un code prédéfini (ou de votre code personnalisé) pour déverrouiller les portes.

Fiche technique

Caractéristiques de série

Équipement fonctionnel

Moteur V6 Duratec de 3,5 L
Boîte automatique 6 vitesses
Freins à disque avec antiblocage aux 4 roues et fonction d'assistance au freinage d'urgence
Mini-pneu de secours
Direction à assistance hydraulique

Sécurité

Système de sécurité personnalisé pour le conducteur et le passager avant — Comprend sacs gonflables adaptatifs à l'avant¹, ceintures de sécurité avec tendeurs et enrouleurs à absorption d'énergie, capteurs de bouclage des ceintures de sécurité, capteur de position du siège conducteur, capteur de gravité d'impact, module de commande des dispositifs de retenue et système de classification de l'occupant côté passager avant

Contrôle électronique de stabilité AdvanceTrac[™]

Alarme antivol à détection périmétrique

Protection antidécharge de la batterie

Rappel de bouclage des ceintures Belt-Minder[™] pour les places avant

Verrouillage sécurité enfants aux portes arrière

Sacs gonflables latéraux à l'avant¹

Éclairage à l'entrée

Clés à télécommande intégrée (2)

Points d'ancrage inférieurs et supérieurs pour siège d'enfant (LATCH)

Système de sécurité au pavillon avec rideaux gonflables latéraux¹ aux 2 rangées et capteur de capotage

Clavier d'entrée sans clé SecuriCode[™]

Antidémarrage SecuriLock[™]

Système d'alerte après impact

Structure SPACE[™] (protection latérale et structure d'habitacle améliorées)

Système de surveillance de la pression des pneus (pneu de secours exclu)

Sièges

Sièges baquets avant

Siège conducteur à réglage électrique en 8 directions avec support lombaire à réglage manuel (avec mémoire pour Limited)

Siège passager avant à réglage électrique en 2 directions avec dossier repliable à plat

Banquette arrière divisée 60/40 repliable à plat

Sièges surélevés

Intérieur

Alimentation prolongée des accessoires électriques

Rétroviseur à électrochrome

Prise audio auxiliaire

Porte-gobelets (8)

Régulation électronique automatique de la température à 2 zones

Tapis avant et arrière en moquette

Console centrale au plancher à l'avant avec accoudoir, rangement et porte-gobelets

Console au pavillon à l'avant avec lampes de lecture et compartiment pour lunettes de soleil

Instruments de bord — Indicateur de vitesse, compte-tours, thermomètre d'eau et jauge de carburant

Volant réglable gainé de cuir

Afficheur multimessage avec compas et affichage de la température extérieure

Verrouillage des portes et glaces électriques avec commande à impulsion (haut/bas) de la glace côté conducteur

Prises de courant (3)

Commande électrique d'ouverture du coffre

Accoudoir central arrière avec porte-gobelets

Lampes de lecture à l'arrière

Radio satellite SIRIUS avec abonnement de 6 mois prépayé

Pare-soleil coulissants avec miroir de courtoisie éclairé

Régulateur de vitesse et commandes auxiliaires de chaîne audio au volant

Extérieur

Phares à commande automatique avec allumage asservi aux essuie-glaces

Poignées de porte couleur caisse

Enjoliveurs de prises d'air latérales et embouts d'échappement chromés

Antibrouillards

Rétroviseurs chauffants à réglage électrique avec lampes d'approche

(et avec mémoire pour Limited)

Dégivreur de lunette arrière

Calandre chromée à 3 barres

Caractéristiques et options

SEL
LIMITED

Équipement fonctionnel

- — Traction avant (TA)
- ● Traction intégrale (TI)
- — Jantes de 17 po à 8 rayons, en aluminium métallisé
- ● Jantes de 18 po à 8 rayons, en aluminium brillant
- ○ Jantes de 18 po à 7 rayons, en aluminium revêtu de chrome
- — Pneus P215/60R17
- ● Pneus P225/55R18
- ○ Chauffe-moteur

Sièges

- — Siège passager avant à réglage électrique en 2 directions avec dossier repliable à plat
- ● Siège passager avant à réglage électrique en 4 directions avec dossier repliable à plat et support lombaire à réglage manuel
- ● Sièges chauffants côtés conducteur et passager avant (à deux réglages de chaleur)
- ● Sièges garnis de cuir

Intérieur

- — Chaîne audio avec radio AM/FM stéréo et chargeur de 6 CD dans la planche de bord (compatibilité MP3)
- ● Chaîne audio haut niveau avec radio AM/FM stéréo, chargeur de 6 CD dans la planche de bord (compatibilité MP3) et caisson d'extrêmes graves
- ● Ford SYNC[™] — Système de communication et de divertissement embarqué à commande vocale
- ○ Écran pare-soleil arrière à commande manuelle
- — Pédales à réglage électrique
- ● Pédales à réglage électrique avec mémoire
- ● Accoudoir central arrière avec rangement et porte-gobelets
- ● Ouvre-porte de garage universel
- ○ Système de navigation sur DVD, à commande vocale

Extérieur

- ● Poignées de porte et rétroviseurs chromés
- ● Toit ouvrant transparent à commande électrique avec mini-console au pavillon
- ● Sonar de recul

Groupes et ensembles

- ○ Ensemble décor bois pour Limited — Comprend empiècements en similibois sur le volant et le pommeau de levier sélecteur

● De série ○ En option — Non livrable

¹ Bouclez toujours votre ceinture de sécurité et assurez-vous que les enfants sont bien attachés à l'arrière.
« SIRIUS », le logo du chien SIRIUS de même que le nom et le logo des stations sont des marques de commerce de SIRIUS Satellite Radio Inc.

Moteur

	Moteur V6 Duratec de 3,5 L
Puissance (ch à tr/min)	263 à 6 250
Couple (lb-pi à tr/min)	249 à 4 500

Cotes de consommation de carburant estimatives²

	En ville L/100 km (mi/gal)	Sur route L/100 km (mi/gal)
Traction avant	11,7 (24)	7,2 (39)
Traction intégrale	12,7 (22)	8,3 (34)

² Cotes de consommation de carburant établies selon des méthodes d'essais approuvées par Transports Canada.

Caractéristiques exclusives à chaque version :



SEL

Principales caractéristiques de série :

Alarme antivol à détection périmétrique • Phares à commande automatique avec allumage asservi aux essuie-glaces • Rétroviseurs extérieurs chauffants à réglage électrique avec lampes d'approche • Chaîne audio avec radio AM/FM stéréo et chargeur de 6 CD dans la planche de bord (compatibilité MP3) • Régulation électronique automatique de la température à 2 zones • Affichage de la température extérieure • Siège conducteur à réglage électrique en 8 directions avec support lombaire à réglage manuel • Appliques en similibois sur la planche de bord et la console • Accoudoir central arrière avec porte-gobelets • Jantes de 17 po à 8 rayons, en aluminium métallisé, avec pneus P215/60R17



LIMITED

Caractéristiques de la version SEL, plus :

Traction intégrale • Rétroviseurs extérieurs chauffants chromés à réglage électrique avec mémoire et lampes d'approche • Poignées de porte ornées de chrome • Sonar de recul • Pédales à réglage électrique avec mémoire • Instruments de bord sur fond crème satiné • Montre analogique intégrée à la planche de bord • Ouvre-porte de garage universel • Chaîne audio haut niveau avec radio AM/FM stéréo, chargeur de 6 CD dans la planche de bord (compatibilité MP3) et caisson d'extrêmes graves • Système de communication et de divertissement embarqué à commande vocale SYNC • Siège conducteur à réglage électrique en 8 directions avec mémoire • Siège passager avant à réglage électrique en 4 directions avec dossier repliable à plat et support lombaire à réglage manuel • Sièges conducteur et passager avant chauffants • Sièges garnis de cuir avec piqûres contrastantes • Appuie-tête arrière réglables • Accoudoir central arrière avec rangement et porte-gobelets • Toit ouvrant transparent à commande électrique • Jantes de 18 po à 8 rayons, en aluminium brillant, avec pneus P225/55R18



Accessoires

- Ensemble fumeur - cendrier amovible et casier à monnaie
- Pare-insectes
- Filet de retenue pour coffre
- Casier de rangement pour coffre
- Appuie-tête à lecteur DVD INVISION® (2)
- Ford SYNC™
- Navigateur personnel nûvi® de Garmin®
- Tapis toutes saisons
- Rétroviseur intérieur à électrochrome
- Rétroviseur intérieur à électrochrome avec HomeLink®
- Déflecteur de toit ouvrant transparent
- Démarrers à distance
- Déflecteurs de glaces latérales
- Antivol de jantes
- Accessoires Ford autorisés sous licence
- Garmin est une marque déposée de Garmin Ltée.



Ford SYNC



Démarrers à distance



Tapis toutes saisons



Navigateur personnel nûvi® de Garmin®



Filet de retenue pour coffre



Casier de rangement pour coffre



Appuie-tête à lecteur DVD INVISION® (2)

accessoires SUR MESURE

Ford Canada garantit que ses concessionnaires autorisés répareront ou remplaceront tout accessoire d'origine Ford dûment installé par le concessionnaire autorisé ayant vendu l'accessoire qui s'avérerait défectueux en raison de vices de matériaux ou de main-d'œuvre en provenance de l'usine. L'accessoire sera protégé par la garantie qui vous est la plus avantageuse, soit: 12 mois ou 20 000 km (selon la première éventualité), ou la durée restante de la garantie limitée de votre véhicule neuf de 36 mois ou 60 000 km (selon la première éventualité). Communiquez avec votre concessionnaire Ford Canada pour obtenir plus de précisions.

Les accessoires Ford autorisés sous licence sont couverts par la garantie limitée du fabricant. La couverture au titre de la garantie variera d'un fabricant à l'autre. Communiquez avec votre concessionnaire Ford Canada pour obtenir des détails sur la garantie limitée offerte par le fabricant ou pour obtenir un exemplaire de la garantie limitée des accessoires Ford autorisés sous licence offerte par le fabricant des accessoires.

Programme PEP Protection étendue Ford. Selon le programme d'entretien prolongé Ford que vous avez choisi, certains accessoires d'origine Ford installés par le concessionnaire peuvent être couverts jusqu'à 7 ans ou 150 000 km. Consultez votre concessionnaire Ford Canada pour tous les détails.

Jantes



De 17 po à 8 rayons, en aluminium métallisé De série pour SEL



De 18 po à 8 rayons, en aluminium brillant De série pour Limited



De 18 po à 7 rayons, en aluminium revêtu de chrome Livrables pour Limited

Teintes de peinture



Suède blanc



Quartz foncé métallisé



Rouge sangria métallisé



Sable blanc métallisé (trois couches)²



Cannelle métallisé



Bleu glacier pâle métallisé



Encre bleu foncé métallisé



Argent brillant métallisé



Noir smoking métallisé

Ford utilise de la peinture vernie afin d'embellir et de protéger ses véhicules. Les teintes sont illustrées à titre indicatif seulement. Toutes les teintes ne sont pas livrables pour toutes les versions. Consultez votre concessionnaire Ford Canada pour connaître les choix et combinaisons de teintes de peinture et de garniture offerts.

Teintes de garniture



Tissu fauve



Tissu pierre moyen pâle



Cuir fauve



Cuir pierre moyen pâle



Cuir noir

	Fauve
	Pierre moyen pâle
	Noir
SEL	
● ●	Suède blanc ³
● ● ●	Quartz foncé métallisé ³
● ● ●	Rouge sangria métallisé ³
● ● ●	Sable blanc métallisé (trois couches) ^{2,3}
● ● ●	Cannelle métallisé ³
● ● ●	Bleu glacier pâle métallisé
● ● ●	Encre bleu foncé métallisé
● ● ●	Argent brillant métallisé ³
● ● ●	Noir smoking métallisé ³
Limited	
● ● ● ●	Suède blanc ³
● ● ● ●	Quartz foncé métallisé ³
● ● ● ●	Rouge sangria métallisé ³
● ● ● ●	Sable blanc métallisé (trois couches) ^{2,3}
● ● ● ●	Cannelle métallisé ³
● ● ● ●	Bleu glacier pâle métallisé
● ● ● ●	Encre bleu foncé métallisé
● ● ● ●	Argent brillant métallisé ³
● ● ● ●	Noir smoking métallisé ³

² Moyennant supplément.
³ Nouveau en 2009.



Focus



Fusion



Mustang



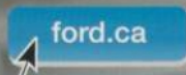
Taurus

Notre engagement envers vous... La tranquillité d'esprit

- Couverture de base : 3 ans ou 60 000 km
- Garantie du groupe motopropulseur : 5 ans ou 100 000 km
- Garantie contre la corrosion : 5 ans, kilométrage illimité
- Assistance dépannage : 5 ans ou 100 000 km

Certaines conditions s'appliquent. Pour plus de précisions au sujet de ces garanties et protections, consultez votre concessionnaire Ford Canada ou visitez ford.ca.

Pour en savoir plus au sujet des produits
et services offerts par Ford Canada,
visitez notre site Web :



Pour des réponses rapides
et courtoises à vos questions :

Centre de relations avec la clientèle Ford
1 800 565-3673
Centre de services aux clients de Crédit Ford
1 877 636-7346

Les comparaisons concurrentielles sont établies d'après les modèles 2006 offerts par la concurrence, les données de Ford et les renseignements disponibles sur le marché au moment de l'impression. Certaines des caractéristiques mentionnées dans ces pages sont livrables en option. Les véhicules illustrés peuvent être équipés de caractéristiques offertes en option. Certaines caractéristiques peuvent être offertes uniquement en combinaison avec d'autres options ou sous réserve de conditions ou de restrictions additionnelles. Les dimensions indiquées peuvent varier en fonction des équipements en option et/ou des variations imputables à la production. Certaines modifications pourraient avoir été apportées aux caractéristiques de série et en option ou autres, et certains retards de production pourraient être survenus suivant la publication de cette brochure; ils ne sauraient donc y être reflétés. Votre concessionnaire Ford Canada demeure votre meilleure source de renseignements à jour. Ford du Canada Limitée se réserve le droit de modifier les caractéristiques de produit en tout temps sans obligation de sa part. La teinte extérieure des véhicules peut différer de celles qui sont illustrées en raison du procédé d'impression. Pour plus de précisions au sujet des teintes offertes ou de la disponibilité des modèles, veuillez consulter votre conseiller en vente.

PROGRAMME D'ENTRETIEN PROLONGÉ DE FORD

Qu'il s'agisse d'un achat ou d'une location, le Programme d'entretien prolongé (PEP) de Ford assure votre tranquillité d'esprit en couvrant les composants clés du véhicule et en vous protégeant contre les coûts liés à des réparations inattendues. Pour une plus grande sécurité encore et aider à protéger votre investissement au-delà de la garantie de base applicable à un véhicule neuf, complétez votre PEP avec un programme d'entretien prépayé couvrant huit pièces d'usure ainsi que toutes les pièces nécessitant un entretien périodique. Demandez à votre concessionnaire de vous fournir un PEP, le seul contrat d'entretien approuvé exclusivement par Ford du Canada Limitée et honoré par tous les établissements Ford et Ford Lincoln en Amérique du Nord. Certaines restrictions et exclusions s'appliquent; pour plus de précisions, consultez votre concessionnaire.

CRÉDIT FORD

Obtenez le véhicule que vous voulez. Que vous optiez pour la location ou le financement, vous trouverez chez Crédit Ford la formule qui vous convient. Renseignez-vous auprès de votre concessionnaire Ford Canada ou visitez le site fordcredit.ca.