

新福克斯两厢 / 三厢
NEW FOCUS



启动, 不仅是车。

承袭福特全球品牌的DNA, 长安福特全新力作——新福克斯, 荟萃前所未有的璀璨科技澎湃登场! 当你启动一辆新福克斯时, 你启动的, 不仅是车, 而是一段令人过瘾的驾驭快感, 让你情不自禁想体验更多; 你启动的, 更是一段前所未有的沟通体验, 让你在行车途中时刻同步现实世界。新福克斯, 启动, 不仅是车。



启动一段令人过瘾的驾驭快感!

新福克斯, 浑身澎湃赛车冠军血液, 更搭载全新锋芒动力组合和智能科技, 成就令人过瘾的驾驭体验! 当你驾驭新福克斯在道路上飞驰时, 你会感觉到那种一脉相承的冠军激情。是的! 就是这种肾上腺素飙升、心跳剧烈加速的过瘾快感!



启动一段前所未有的沟通体验!

新福克斯, 将冰冷的交通工具进化为人性的沟通伴侣。它囊括诸多前沿科技, 能在行车途中无缝智连各种移动设备, 时刻同步你的现实世界。这种前所未有的沟通体验, 令你的每一次旅程, 都充满愉悦!



2.0 GDi

PowerShift™

SYNC®

My Ford™

Active City Stop

Active Grill Shutter

Torque Vectoring Control

语音控制按钮

高识别性的语音控制系统,让驾驶者可以轻松使用包括音响和蓝牙电话在内的大部分主要功能。想要切换语音控制只需按下方向盘右侧的按钮,根据提示音下达口令即可操作。

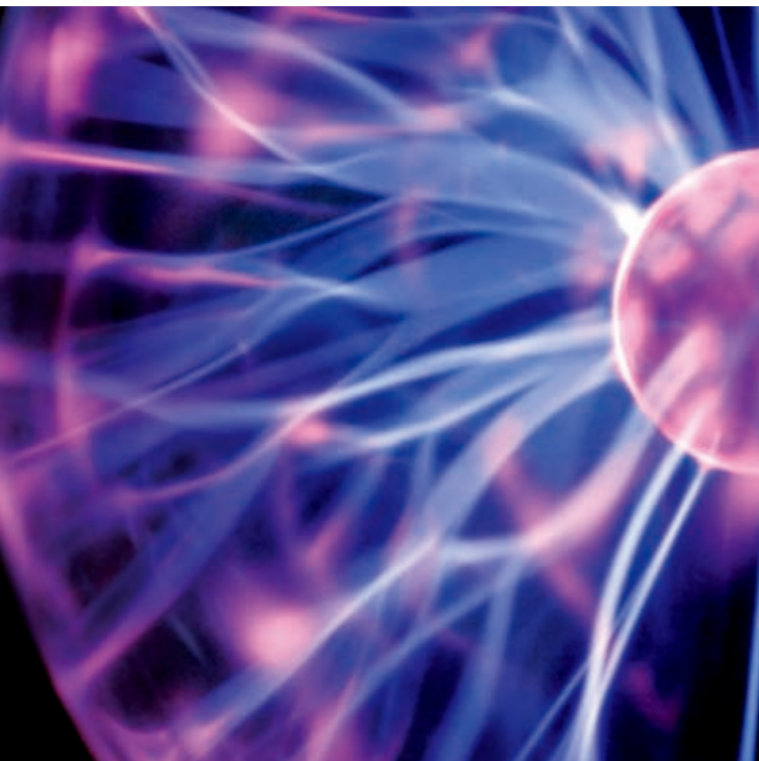


iPod/USB

预留的接口端子可连接iPod等MP3播放器,让你长时间不间断的享受音乐。

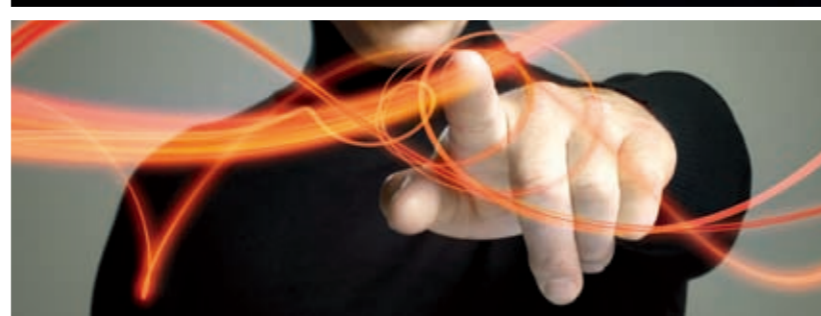
你只需全神驾驶,其余一切交给我们。

当你进入驾驶舱的那一瞬间,神奇的事情发生了,你像置身于一个宇宙飞船的驾驶舱,一切皆以你为中心环绕,触手可及的尖端科技将你与车融为一体。它甚至可以连接你所有的移动设备,当你尽兴驰骋时,只需一个指令,它能帮你做所有的事情。同级领先的人机交互系统,为你实时连线最好的朋友和挚爱的亲人,甚至连你最爱的音乐,也可以随心播放。



SONY高级音响系统

为音响发烧友准备的高级音响系统,流线型钢琴黑中控台面板设计,彰显典雅气质和非凡品位。高保真9喇叭环绕系统,高低声道均有较宽的音域表现,饱满充沛、音质细腻,出类拔萃的音响品质,令每一次旅程都能享受剧院般的震撼感受!



SYNC®车载多媒体通讯娱乐系统

搭载中文版第一代福特SYNC®车载多媒体通讯娱乐系统,通过蓝牙/USB等无线/有线接口技术,同步你的移动设备,开启人机交互技术的全新时代。可识别近100条语音指令,其语音控制功能采用简单的操作方式,通过语音指令可完成电话拨打、短信处理和音乐搜索及播放功能。你的双手无需离开方向盘,即可同步实现行车、娱乐和通讯,让你在纵情驾驭时,也能时刻呼唤亲友,畅享音乐!



驾驭不只充满乐趣,更令人刺激过瘾!

每时每刻你都对它充满了渴望,因为当你驾驭一辆新福克斯时,你感受到的不只是驾驭乐趣,更是一种刺激过瘾的体验,GDi+PowerShift™锋芒动力组合,百公里综合油耗仅6.8L(2.0L发动机),点滴燃油迸发澎湃动力,任你肆意狂飙!体验这种美妙过瘾的感觉,终将变成每天的一种习惯!



PowerShift™6 速双离合自动变速器

采用先进的双离合设计,两个换挡机构作为一体协同运作,无缝衔接,实现一气呵成的换挡过程,令加速更强劲顺畅,同时降低油耗高达9%,更进一步提升车辆的燃油经济性。



2.0GDi汽油缸内直喷发动机

采用双独立可变凸轮轴正时(Ti-VCT)系统,充沛动力,源源不绝。缸内高压直喷技术,可实现燃油充分均质燃烧,让每一滴油都用得其所,从而显著降低燃油消耗,尽显绿色动力科技魅力,完美实现高效动力与低耗燃油的和谐统一。

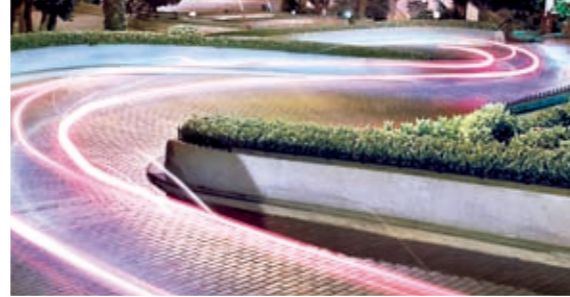


TVC弯道扭力智能分配系统

过弯时利用车辆的制动系统,以每秒100次的频率感应道路变化,不断对前轮之间的扭力进行平衡传递,减少转向不足,带来出色的抓地力与弯道控制力,让你对每一条弯道,甚至是陌生的弯道,都能驾轻就熟。



“Ford Power”智能无钥匙启动系统
带上钥匙进入驾驶室,踩下刹车踏板,同时按下
“Ford Power”启动按钮,引擎即刻启动。



驾驭,是动感艺术,更是一种感动艺术。

新福克斯,化动感驾驭于动感艺术,时刻令你体验速度艺术带来的心灵震撼,那种感动,将在你的驾驭体验中,
不断升华,令你反复回味,痴迷不已。



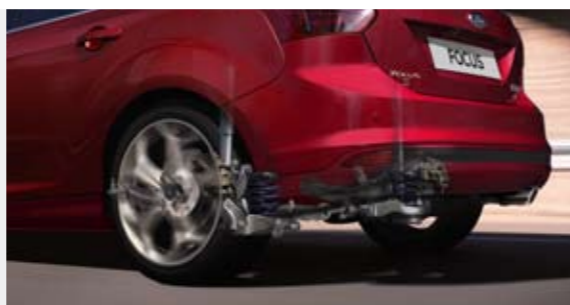
AGS进气格栅主动关闭系统

电动水平百叶片可以旋转90度角和15种不同姿态来调整甚至关闭气流的输入。当高速行驶时,叶片完全关闭,发动机将更快地达到最高效的运行温度,可降低风阻,减少2%的二氧化碳排放量。



SLA Control Blade 全独立悬挂系统(含后副车架+后防倾杆)

为了进一步提升驾驭品质,在新福克斯上福特工程师们对后悬挂进行了优化设计,有效提升驾驶舒适性和噪音阻隔性。



鲨鱼鳍组合式尾灯

完美衔接向后舒展的侧面线条,独特的鲨鱼鳍造型,强悍十足,搭配炫亮尾灯组,光彩熠熠,令动感无限延伸。



如何让它停下?! 即使在未启动的时候。

不单只是为了追求外观上的动感,而是以空气动力学为目的,为了提高燃油效率,我们塑造了最佳的空气动力学造型——你无法抗拒的动感外型,它的风阻系数仅为0.295。即使静止不动,也令人时刻感受到蕴藏于内的能量!而置身车内,你也能体会到动感设计的延伸,量身设计的人体工程学,将你包覆其中,与车融为一体,时刻激发你的驾驭渴望!



后高位空气动力学扰流板(运动版)

降低风阻,提高车身稳定性,体现出优异的空气动力学性能,强化整车动感时尚的跑车风格。



HID氙气前大灯

使用寿命和亮度均超越普通卤素大灯,更节约能源;带自动水平调节、自动清洗及智能弯道辅助照明功能,确保夜间行驶时前景一览无余。搭配前LED车位行车灯,投射锐利之光,更显炯炯有神。



左右双区独立控制自动恒温空调

可根据日照强度与车外温度自动调节空调的风速和温度,左右座舱可独立控制。



对于安全,我们永远将它设为首要前提。

如果没有安全作为前提,所谓的激情驾驭、智能科技、动感设计都将成为空谈。新福克斯以无懈可击的安全系统,捍卫你的激情驾驭!它全方位的主动防范与被动防护系统,为你构筑万无一失的安全屏障,有它作后盾,你尽管勇往直前!



1. 正常路况 安全驾驶

2. 危险路况 安全回避

4. 车辆碰撞 安全防护

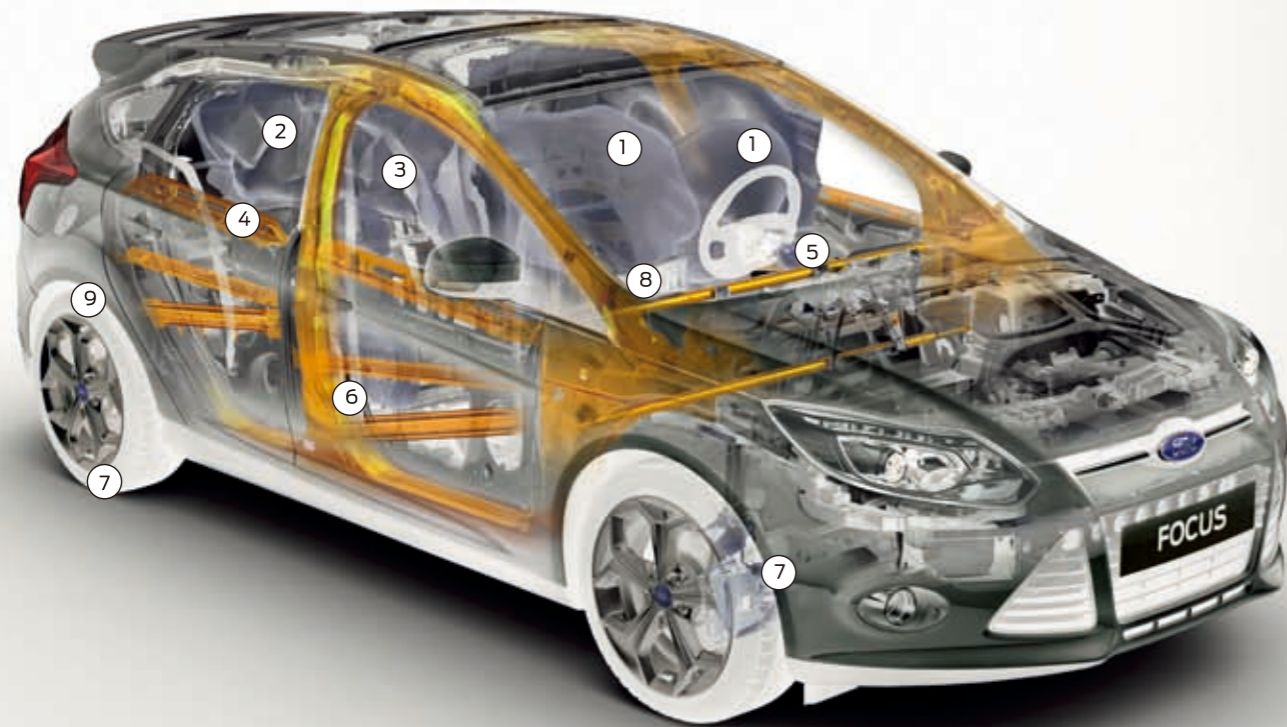
3. 轻度碰撞 安全损控

5. 碰撞救援 安全脱离

高强度吸能式车身

新福克斯的车体结构广泛采用了先进的高强度钢材。高强度钢材占车架的55%,而车辆结构有超过26%的部分采用了进口超高强度钢材和硼钢。行驶在路上,宛如一座坚不可摧的移动堡垒。

1. 前排主驾副驾安全气囊与侧气囊
2. 前后排侧面帘式安全气囊
3. 带有预紧装置和拉力控制系统的前排安全带
4. 后排三座3点式安全带
5. 可折叠驾驶杆和保护驾车者腿部和脚部的踏板
6. 电脑优化的高精安全的车体结构
7. ABS防抱死制动,EBD电子控制制动力分配,EBA紧急制动辅助系统
8. EBA紧急制动辅助系统
9. ESC车身动态稳定系统



ACS低速行车安全系统

当车速低于每小时30公里时,如遇前方车辆紧急刹车,该系统确认有碰撞可能性后,制动系统进入预备状态,如驾驶员一时来不及反应,车辆将自动进行制动,减缓速度,避免事故发生,时刻为你保驾护航!

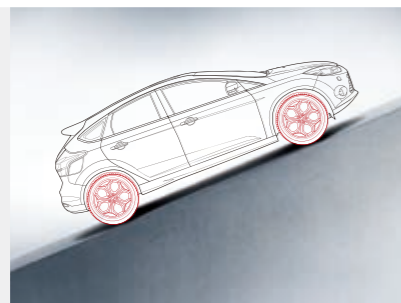


BLIS盲点信息系统

通过安置在后保险杠边缘的雷达传感器来确认是否有车辆躲藏在你的视线盲区。此系统通过后视镜上亮起的光点来警告驾驶员注意任何正在靠近和已经处于盲区的车辆,减少盲区对行车造成的隐患,增加行驶安全。

HSA坡道起步辅助

无论是上坡时停车再前行,或是下坡时停车后倒车,坡道辅助系统随时自动进入工作,确保车辆牢牢制动,防止车辆溜坡。让驾驶变得如履平地,极大提高了舒适性和操控安全性。



ESC车身动态稳定系统

ESC能探测分析车辆行驶状况,若遇转向过度或不足,可自动调整驱动力和制动力,稳定车身,确保行车安全,让你一路操控自如。



倒车雷达

三个隐藏式感应器,有效探测后方的障碍物,让你无后顾之忧。



对细节的精益求精, 只为一个目的: 恒久品质。

新福克斯, 将精湛工艺升华至举世公认的至臻境界, 承袭全球品牌DNA, 福特工程师精益求精, 潜心打造独具匠心的完美品质。从细腻的皮肤座椅, 到高科技流线型中控台, 每一处细节的考究, 都令人叹为观止, 连方向盘的厚度, 甚至车门关闭的声音——都经过严苛反复的考量, 以符合福特全球标准, 缔造无可挑剔的恒久品质。



LED风雅座舱环境灯

别具情调地将你萦绕在车内的小宇宙中, 营造出独一无二的高科技感与尊贵感。



极端天气测试

从零下30度严寒到46度高温, 经历如此极端的温度考验, 让你无论在哪, 遭遇何种极端气候, 均能应付自如, 坐拥高品质座驾。



车门测试

我们福特车门测试工程师, 每天反复开关车门84000次来确保质量和耐久性, 只为你拥有一辆高品质座驾。



豪华皮质座椅

新福克斯, 匠心独运, 甄选豪华皮质材料, 打造卓越的内饰品质。

车如其人, 哪一款属于你的型?

无论你是风尚潮人, 还是风雅俊士, 抑或是豪雅绅士, 都能在这里找到独属于你的风格座驾, 还在等什么? ! 赶紧挑一辆座驾, 彰显你的独到风格吧!

风尚型 —— 时尚的风向标

动感有型的外观和独具品味的内饰, 彰显你的时尚态度, 行驶在路上, 吸引无数钦羡的目光, 你, 就是最美的时尚!



皮质织物酷黑内饰



皮质织物浅色内饰



一键式门窗按钮

轻触开关, 即可实现车窗一键式升起或降下, 灵活方便。



超大后备厢

承载超大空间, 出游或购物, 皆可满足你的需求。



旗舰型——同级车中的豪华车

囊括最前沿的科技，豪华配备应有尽有，同级车中堪称绝对豪华，令你尽情享受驾乘乐趣。



豪华皮质米色内饰

豪华运动型——卓越配备，全方位顶级享受

集诸多前沿科技于一身，全面智能化配备人性化考量，领先科技与卓越配备，带来顶级享受，全方位满足驾乘者的需求。



黑色运动豪华皮质内饰



跑车式红黑炫酷内饰

前座中央扶手储物盒

便利驾驶员置物，具绝佳的收纳功能，将小件物品悉数归入。



投射式前雾灯

精致内嵌式设计，完美融合车身线条，简酷动感一气呵成。



防滑高包裹性运动前座椅

皮质防滑包裹式座椅，采用人体工程学设计，可以方便设定最佳的座椅位置和角度，让长途驾驶更轻松。



前挡风玻璃加热功能

在冬季行车时不仅能有效清除前挡风玻璃的结冰、积雪及霜冻，驱散车窗上的雾气，还能够去除由于油污、沙尘等导致的难以清理的污垢，保证驾驶者高清晰度的视野，从而保障驾驶安全。



更多选择, 只为满足个性化需求。

你一直在寻觅一款与众不同的座驾吗? 我们为你提供多款选装套餐, 你可以随心选择, 打造一辆独具个性的座驾!

选装一: HID氙气自动感应前大灯

选装二: 外后视镜自动折叠、BLIS盲点信息系统、ACS低速行车安全系统

选装三: 同时拥有以上两款选装包



HID氙气自动感应前大灯



BLIS盲点信息系统



外后视镜自动折叠



ACS低速行车安全系统

外观及内饰颜色搭配表

新福克斯	1.6舒适型		1.6风尚型		1.6尊贵型	2.0旗舰型	2.0豪华运动型					
	三厢	两厢	三厢	两厢	三厢	三厢	两厢	两厢				
外观颜色	内饰颜色											
	浅色		深色		浅色	深色	浅色	深色	浅色	浅色	黑色运动	红黑运动
	MT	AT	MT	AT	MT/AT	MT/AT	MT/AT	MT/AT	AT	AT	MT/AT	MT/AT
典雅白	●	●	●	●	●	●	●	●	●	●	●	
银沙黑	●	●	●	●	●	●	●	●	●	●		●
星光银	●	●	●	●	●	●	●	●	●	●		
钛晶灰	●	●	●	●	●	●	●	●	●	●	●	
糖果红	●	●	●	●	●	●	●	●	●	●		●
情调蓝			●	●		●		●			●	
阳光棕	●	●			●	●			●	●		
星火红			●	●			●	●			●	
极速红			●	●				●				●
炫动黄			●	●				●	●		●	

哪一种色彩最能代表你？

炽热的红、冷静的灰、风雅的蓝、典雅的白……哪一种色彩最能代表你呢？！我们提供各种色彩搭配及轮毂选择，只为成就你的独具一格。



典雅白
(三厢/两厢)



极速红
(三厢/两厢)



情调蓝
(三厢/两厢)



星火红
(三厢/两厢)



星光银
(三厢/两厢)



银砂黑
(三厢/两厢)



炫动黄
(三厢/两厢)



糖果红
(三厢/两厢)



阳光棕
(仅限三厢销售)



钛金灰
(仅限三厢销售)



16"舒适型轮毂(两厢/三厢)



16"风尚型轮毂(两厢/三厢)



16"豪华型轮毂(三厢)



17"运动型轮毂(两厢)

轻松愉悦, 源自优质服务

服务无限, 愉悦不间断! 我们以满足每一个顾客的需求为最大荣耀! 遍布全国的福特品牌授权经销商展厅, 均遵照福特的全球化标准建设, 提供销售、售后及零配件供应等全方位服务。无论在购车时, 还是在用车后, 福特都让您在舒适的环境里, 感受到专业的个性化服务以及持续的愉悦享受。有任何问题, 您都可通过800-810-8168, 向客户服务中心的专业人员询问。在每个福特品牌授权经销商展厅, 都有您最可信赖的伙伴。



品质

精湛造车工艺, 整车设计和制造都以高规格的耐用性、可靠性和品质作为保证。



绿色

绿色节油环保科技, 领先的燃油经济性以及低排放的发动机技术, 让顾客畅享动感驾驭。



安全

智能安全系统, 配备福特领先安全技术的车辆, 带给你源源不断的自信、沉着和安心。



智能

直观互动技术, 始终让车主和爱车保持联系和互动, 让驾驶者时刻掌握世界的瞬息变化。

- 爱车质保延长计划
- 专业的客户关系中心
- 经过福特全球培训系统培训的技师
- 福特道路24小时救援 全年无休



新福克斯两厢 规格配置表

车型	1.6 MT舒适型	1.6 AT舒适型	1.6 MT风尚型	1.6 AT风尚型	2.0 MT豪华运动型	2.0 AT豪华运动型
尺寸/重量 Dimensions/Weight						
长(mm)	4368					
宽(mm)	1823					
高(mm)	1483					
轴距(mm)	2648					
前/后轮距(mm)	1553/1544					
整备质量(kg)	1282	1337	1282	1337	1367	1391
油箱容积(L)	55					
后备厢容积(L)	356					
卓越性能 Performance Spec.						
1.6Ti-VCT双独立式凸轮轴可变正时发动机	S	S	S	S	-	-
2.0GDi汽油缸内直喷发动机	-	-	-	-	S	S
排量(cc)	1596			1999		
变速箱	5速手动	PowerShift™ 6速双离合自动变速器	5速手动	PowerShift™ 6速双离合自动变速器	MTX-75 5速手动	PowerShift™ 6速双离合自动变速器
最大功率(Kw/rpm)	92Kw/6500rpm				125Kw/6600rpm	
最大扭矩(Nm/rpm)	159Nm/4000rpm				202Nm/4450rpm	
压缩比	11.0:1				12.0:1	
最高车速	189	185	189	185	207	210
排放标准	国IV					
制动系统	四轮大尺寸碟式制动					
AGS进气格栅主动关闭系统	S	S	S	S	S	S
TVC弯道扭力智能分配系统	S	S	S	S	S	S
综合工况油耗(L/100km)*	6.2	6.4	6.2	6.4	6.7	6.8
推荐油品	93号及以上					
发动机盖隔音棉	S	S	S	S	S	S
前悬挂	麦弗逊式(前副车架+前防倾杆)					
后悬挂	SLA Control Blade 全独立悬挂系统(含后副车架+后防倾杆)					
轮圈尺寸	16"			17"		
轮圈材质	铝合金					
轮胎规格	R16 205*60			R17 215*50		
液压力辅助转向系统(HPAS)	-	S	-	S	-	-
电子动力辅助转向系统(EPAS)	S	-	S	-	S	S
外观设计 Exterior						
后高位空气动力扰流板	S	S	S	S	S(运动型)	S(运动型)
鹰式前大灯	S	S	S	S	S(炫黑运动型)	S(炫黑运动型)
HID氙气前大灯+自动清洗装置	-	-	-	-	O	O
智能弯道辅助照明功能	-	-	-	-	O	O
前大灯水平自动调节	-	-	-	-	O	O
LED车位行车灯	-	-	-	-	O	O
Follow Me Home "伴您回家"功能	S	S	S	S	S	S
高位刹车灯	S	S	S	S	S(运动型)	S(运动型)
鲨鱼鳍组合式尾灯	S	S	S	S	S(带LED运动灯组)	S(带LED运动灯组)
投射式前雾灯	S	S	S	S	S	S
高亮度后雾灯	S	S	S	S	S	S
大型双开启模式电动防夹天窗	-	-	S	S	S	S
驾驶侧车窗一键升降	S	S	S	S	-	-
全车一键升降电动车窗	-	-	-	-	S	S
车钥匙可遥控开启关闭车窗和天窗	-	-	-	-	S	S
电动调节外后视镜(带侧向高亮度警示灯)	S	S	S	S	S	S
外后视镜除雾功能	-	-	-	-	S	S
前挡声学隔音玻璃	-	-	-	-	S	S
后窗除雾功能	S	S	S	S	S	S
后窗间歇性雨刮	S	S	S	S	S	S
蝶式无骨前窗雨刷	S	S	S	S	S	S
动感车窗镀铬饰条	-	-	-	-	S	S
车身同色外拉式把手	S	S	S	S	S	S
空气动力学前保险杠	S	S	S	S	S(车身同色)	S(车身同色)
运动型镀铬排气管	-	-	-	-	S	S
质感炫亮前格栅	-	-	-	-	S	S
内装配备 Interior						
座舱色调	深色	深色	浅色/深色**	浅色/深色**	黑色运动/红黑运动**	黑色运动/红黑运动**
座椅结构	舒适型织物座椅	舒适型织物座椅	V型防潜滑高包裹性半皮前座椅	V型防潜滑高包裹性半皮前座椅	V型防潜滑高包裹性运动前座椅	V型防潜滑高包裹性运动前座椅
驾驶员座椅调整	手动6向					
副驾驶座椅调整	手动4向					
驾驶员座椅护腰调整	-	-	-	-	S	S
后排中间扶手(带双杯托)	-	-	-	-	S	S

* "S"——标准配置, "O"——选装配置, "-"——未配备
 ** "a"油耗指标为理论值, 实际情况下须视不同燃油品质、路面情况、驾驶习惯与驾驶条件等因素而定。
 *** "具体颜色搭配请参考本产品手册"个性化需求"页。
 * 本手册所述各项配置, 可能因车型而异, 请以配置表和车辆销售时的随车车主手册为准。厂家对此保留不时更改的权利, 恕不另行通知。

车型	1.6 MT舒适型	1.6 AT舒适型	1.6 MT风尚型	1.6 AT风尚型	2.0 MT豪华运动型	2.0 AT豪华运动型
6/4式可折叠后座椅(坐垫和靠背可同时翻折)	S	S	S	S	S	S
前座椅后背地图袋	1	1	2	2	2	2
多功能行车电脑(含车外温度显示)	-	-	S	S	S	S
ECO节油驾驶信息模式	-	-	S(带换挡提示功能)	S	S(带换挡提示功能)	S
3.5寸 Dot Matrix 中控台显示屏	S	S	S	S	-	-
4.2寸TFT中控台多功能显示屏	-	-	-	-	S	S
人体工程学中控台	S	S	S	S	S	S
皮质门内饰	-	-	S	S	S	S
ISOFIX儿童座椅固定点	S	S	S	S	S	S
铝合金质感内把手	S	S	S	S	S	S
前座遮阳板附化妆镜	S	S	S	S	S(带照明)	S(带照明)
前座中央扶手储物盒	S	S	S	S	S	S
前座双置杯架	S	S	S	S	S	S
仪表盘亮度调节功能	-	-	-	-	S	S
点烟器	S	S	S	S	S	S
大型手套箱	S	S	S	S	S	S
四辐方向盘(带四向调节功能)	S	S	-	-	-	-
多功能四辐四向真皮方向盘	-	-	S	S	S	S
多功能缓升式安全把手(含衣钩功能)	-	-	S	S	S	S
音响娱乐 Entertainment Equipment						
SYNC®车载多媒体通讯娱乐系统	-	-	S	S	S	S
中控台CD 音响系统	S	S	S	S	S	S
方向盘音响控制系统	-	-	S	S	S	S
SONY音响系统	-	-	-	-	S	S
高保真4喇叭环绕系统	S	S	-	-	-	-
高保真6喇叭环绕系统	-	-	S	S	-	-
高保真9喇叭环绕系统	-	-	-	-	S	S
AUX(支持MP3等外置音频播放)	-	-	S	S	S	S
iPod / USB	S	S	S	S	S	S
高灵敏度玻璃天线	S	S	S	S	S	S
安全技术 Safety Science						
前座双安全气囊	S	S	S	S	S	S
前座侧安全气囊	S	S	S	S	S	S
侧安全气囊	-	-	-	-	S	S
ABS(双回路4轮防抱死制动系统)	S	S	S	S	S	S
EBD(电子制动力分配系统)	S	S	S	S	S	S
ESC(车身动态稳定系统)	S	S	S	S	S	S
EBA(紧急制动辅助系统)	S	S	S	S	S	S
TCS(牵引力控制系统)	S	S	S	S	S	S
HSA坡道起步辅助	S	S	S	S	S	S
前排安全带未系提醒	S	S	S	S	S	S
前排爆燃预紧限力式安全带	S	S	S	S	S	S
P.A.T.S.电子防盗系统	S	S	S	S	S	S
防盗声响报警器	-	-	-	-	S	S
后门儿童安全锁	S	S	S	S	S	S
电动中控门锁	S	S	S	S	S	S
倒车雷达	-	-	S	S	S	S
车门双层密封胶条	S	S	S	S	S	S
高强度吸能式车身	S	S	S	S	S	S
车身冲击力分散路径规划	S	S	S	S	S	S
GOR塑钢车头紧密组织结构	S	S	S	S	S	S
A柱间防撞加强横梁	S	S	S	S	S	S
高强度轻质不等厚B柱	S	S	S	S	S	S
超高强度门槛防撞钢板	S	S	S	S	S	S
四门高刚性侧面防撞梁	S	S	S	S	S	S
人性化设计 Human Technology						
高效率电子手动空调	S	S	-	-	-	-
左右双区独立控制自动恒温空调	-	-	S	S	S	S
活性炭过滤器	S	S	S	S	S	S
定速巡航功能	-	-	-	-	S	S
LED风雅座舱环境灯	-	-	-	-	S	S
前后排灵活使用烟灰缸	S	S	S	S	S	S
Z型飞航手刹	-	-	-	-	S	S
前大灯未关提醒	S	S	S	S	S	S
后备厢开启自动照明	S	S	S	S	S	S
个性化置物空间	19	19	21	21	22	22

新福克斯三厢 规格配置表

车型	1.6 MT舒适型	1.6 AT舒适型	1.6 MT风尚型	1.6 AT风尚型	1.6 AT尊贵型	2.0 AT旗舰型
尺寸/重量 Dimensions/Weight						
长(mm)	4534					
宽(mm)	1823					
高(mm)	1483					
轴距(mm)	2648					
前/后轮距(mm)	1553/1544					
整备质量(kg)	1286	1338	1286	1338	1338	1401
油箱容积(L)	55					
后备厢容积(L)	530					
卓越性能 Performance Spec.						
1.6Ti-VCT双独立式凸轮轴可变正时发动机	S	S	S	S	S	-
2.0GDi汽油缸内直喷发动机	-	-	-	-	-	S
排量(cc)	1596					1999
变速箱	5速手动	PowerShift™ 6速双离合自动变速器	5速手动	PowerShift™ 6速双离合自动变速器		
最大额定功率(Kw/rpm)	92Kw/6500rpm					125Kw/6600rpm
最大扭矩(Nm/rpm)	159Nm/4000rpm					202Nm/4450rpm
压缩比	11.0:1					12.0:1
最高车速	189	185	189	185	185	210
排放标准	国IV					
制动系统	四轮大尺寸碟式制动					
AGS进气格栅主动关闭系统	S	S	S	S	S	S
TVC弯道扭力智能分配系统	S	S	S	S	S	S
综合工况油耗(L/100km)*	6.2	6.4	6.2	6.4	6.4	6.8
推荐油品	93号及以上					
发动机盖隔音棉	S	S	S	S	S	S
前悬挂	麦弗逊式(前副车架+前防倾杆)					
后悬挂	SLA Control Blade 全独立悬挂系统(含后副车架+后防倾杆)					
轮圈尺寸	16"					
轮圈材质	铝合金					
轮胎规格	R16 205*60					
液动力辅助转向系统(HPAS)	-	S	-	S	S	-
电子动力辅助转向系统(EPAS)	S	-	S	-	-	S
外观设计 Exterior						
鱼鹰式前大灯	S	S	S	S	S	S
HID氙气前大灯+自动清洗装置	-	-	-	-	O	O
智能弯道辅助照明功能	-	-	-	-	O	O
前大灯水平自动调节	-	-	-	-	O	O
LED车位行车灯	-	-	-	-	O	O
Follow Me Home "伴您回家"功能	S	S	S	S	S	S
高位刹车灯	S	S	S	S	S	S
投射式前雾灯	S	S	S	S	S	S
高亮度后雾灯	S	S	S	S	S	S
大型双开启模式电动防夹天窗	-	-	S	S	S	S
驾驶侧车窗一键升降	S	S	S	S	-	-
全车一键升降电动车窗	-	-	-	-	S	S
车钥匙可遥控开启关闭车窗和天窗	-	-	-	-	S	S
电动调节外后视镜(带侧向高亮度警示灯)	S	S	S	S	S	S
外后视镜自动折叠	-	-	-	-	O	S
照地灯	-	-	-	-	O	S
外后视镜除雾功能	-	-	-	-	S	S
前挡风玻璃加热功能	-	-	-	-	O	S
前挡声学隔音玻璃	-	-	-	-	O	S
加热式前窗清洗喷嘴	-	-	-	-	O	S
后窗除雾功能	S	S	S	S	S	S
空气动力学前保险杠	S	S	S	S	S	S
蝶式无骨前窗雨刷	S	S	S	S	S	S
车身同色外拉式把手	S	S	S	S	S	S
动感车窗镀铬饰条	-	-	-	-	S	S
质感炫亮前格栅	-	-	-	-	S	S
内装配备 Interior						
座舱色调	浅色	浅色	浅色/深色**	浅色/深色**	浅色	浅色
座椅	舒适型织物座椅	舒适型织物座椅	V型防潜滑高包裹性半皮前座椅	V型防潜滑高包裹性半皮前座椅	V型防潜滑高包裹性全皮前座椅	V型防潜滑高包裹性全皮前座椅
驾驶员座椅调整	手动6向				电动6向	
副驾驶座椅调整	手动4向					
驾驶员座椅护腰调整	-	-	-	-	S	S
后排中间扶手(带双杯托)	-	-	-	-	S	S
6/4式可折叠后座椅(坐垫和靠背可同时翻折)	S	S	S	S	S	S

* "S"——标准配置, "O"——选装配置, "-"——未配备
 ** "a"油耗指标为理论值, 实际情况下须视不同燃油品质、路面情况、驾驶习惯与驾驶条件等因素而定。
 *** "具体颜色搭配请参考本产品手册"个性化需求"页。
 * 本手册所述各项配置, 可能因车型而异, 请以配置表和车辆销售时的随车车主手册为准, 厂家对此保留不时更改的权利, 恕不另行通知。

车型	1.6 MT舒适型	1.6 AT舒适型	1.6 MT风尚型	1.6 AT风尚型	1.6 AT尊贵型	2.0 AT旗舰型
前座椅后背地图袋	1	1	2	2	2	2
多功能行车电脑(含车外温度显示)	-	-	S	S	S	S
ECO节油驾驶信息模式	-	-	S(带换挡提示功能)	S	S	S
3.5寸 Dot Matrix 中控台显示屏	S	S	S	S	-	-
4.2寸TFT中控台多功能显示屏	-	-	-	-	S	S
人体工程学中控台	S	S	S	S	S	S
皮质门内饰	-	-	S	S	S	S
ISOFIX儿童座椅固定点	S	S	S	S	S	S
铝合金质感内把手	S	S	S	S	S	S
前座遮阳板附化妆镜	S	S	S	S	S(带照明)	S(带照明)
前座中央扶手储物盒	S	S	S	S	S	S
前座双置杯架	S	S	S	S	S	S
仪表盘亮度调节功能	-	-	-	-	S	S
点烟器	S	S	S	S	S	S
大型手套箱	S	S	S	S	S	S
四辐方向盘(带四向调节功能)	S	S	-	-	-	-
多功能四辐四向真皮方向盘	-	-	S	S	S	S
多功能缓升式安全把手(含衣钩功能)	-	-	S	S	S	S
智能无钥匙进入系统	-	-	-	-	-	S
"Ford Power"智能无钥匙动力启动系统	-	-	-	-	-	S
音响娱乐 Entertainment Equipment						
SYNC®车载多媒体通讯娱乐系统	-	-	S	S	S	S
中控台CD音响系统	S	S	S	S	S	S
方向盘音响控制系统	-	-	S	S	S	S
SONY音响系统	-	-	-	-	S	S
高保真4喇叭环绕系统	S	S	-	-	-	-
高保真6喇叭环绕系统	-	-	S	S	-	-
高保真9喇叭环绕系统	-	-	-	-	S	S
AUX(支持MP3等外置音频播放)	-	-	S	S	S	S
iPod / USB	S	S	S	S	S	S
高灵敏度玻璃天线	S	S	S	S	S	S
安全技术 Safety Science						
前座双安全气囊	S	S	S	S	S	S
前座侧安全气囊	S	S	S	S	S	S
侧安全气囊	-	-	-	-	S	S
ABS(双回路4防抱死制动系统)	S	S	S	S	S	S
EBD(电子制动力分配系统)	S	S	S	S	S	S
ESC(车身动态稳定系统)	S	S	S	S	S	S
EBA(紧急制动辅助系统)	S	S	S	S	S	S
TCS(牵引力控制系统)	S	S	S	S	S	S
HSA坡道起步辅助	S	S	S	S	S	S
前排安全带未系提醒	S	S	S	S	S	S
前排爆燃预紧限力式安全带	S	S	S	S	S	S
P.A.T.S.电子防盗系统	S	S	S	S	S	S
防盗声响报警器	-	-	-	-	S	S
后门儿童安全锁	S	S	S	S	S	S
电动中控门锁	S	S	S	S	S	S
BLIS盲点信息系统	-	-	-	-	O	S
ACS低速行车安全系统	-	-	-	-	O	S
倒车雷达	-	-	S	S	S	S
车门双层密封胶条	S	S	S	S	S	S
高强度吸能式车身	S	S	S	S	S	S
车身冲击力分散路径规划	S	S	S	S	S	S
GOR塑钢车头紧密组织结构	S	S	S	S	S	S
A柱间防撞加强横梁	S	S	S	S	S	S
高强度轻质不等厚B柱	S	S	S	S	S	S
超高强度门槛防撞钢板	S	S	S	S	S	S
四门高刚性侧面防撞梁	S	S	S	S	S	S
人性化设计 Human Technology						
高效率电子手动空调	S	S	-	-	-	-
左右双区独立控制自动恒温空调	-	-	S	S	S	S
活性炭过滤器	S	S	S	S	S	S
定速巡航	-	-	-	-	S	S
LED风雅座舱环境灯	-	-	-	-	-	S
前后排灵活使用烟灰缸	S	S	S	S	S	S
Z型飞航手刹	-	-	-	-	S	S
前大灯未关提醒	S	S	S	S	S	S
后备厢开启自动照明	S	S	S	S	S	S
个性化置物空间	19	19	21	21	22	22