

Ford

NEW FOCUS



 [Facebook.com/FordTaiwan](https://www.facebook.com/FordTaiwan)

*在此型錄車型上的部份功能與安全配備非標準配備，相關資訊請洽 FORD 經銷商。

*此為展示車型，外觀樣式及內裝配備與實際上市車型有所差異，請以實際販售之車型及規格配備表為準。



明日世界 Level 2 自動駕駛，您也能唾手可得

第四代 NEW FORD FOCUS，領先同級引進尖端科技 Ford Co-Pilot360™ 全方位智駕科技輔助系統，完美符合美國汽車工程師協會（SAE）所定義的 Level 2 自動駕駛技術，擁有同時作動兩個以上之縱向與橫向的自動控制功能，並進行油門、轉向與煞車等智能控制。現在，您也能在日常行車中，安心、自信地行駛於繁忙的交通路況，享受每一段旅程，掌握自己的精彩駕馭人生！



NEW FORD FOCUS 再創跑房車經典

超過 20 年輝煌傳奇歷史的全球戰略車 FORD FOCUS，挾帶超群的絕佳操控、搶眼外型、創新科技，伴隨超過全球千萬車主充滿無限駕馭樂趣的精彩生活！NEW FORD FOCUS 全方位革新，超越車壇常規，再次樹立智駕中型跑房車新標竿！



第一代 1998-2004

優質基因，榮耀加持！
WRC 世界拉力錦標賽冠軍血統，榮獲 1999 年歐洲年度風雲車、2000 年北美年度風雲車。高強度輕量化底盤，奠基操控 DNA，熱血澎湃的鮮明印象深植人心！



第二代 2004-2012

帥性本格，精彩魅力！
首次採用 C1 底盤與“Kinetic Design”設計語彙，雕塑動感流暢的經典外觀沿用至今。亮眼外型加上駕馭快感，想低調都不行，廣獲全球消費者肯定！



第三代 2012-2018

智能驕跑，世界隨我！
打破國產進口二分法，一次引進領先同級的動力、智能、安全科技。導入小油耗大馬力的世界級 EcoBoost® 渦輪增壓汽油引擎科技；只動您口不動您手的 SYNC® 娛樂通訊整合系統；ACS 都會行車防護系統等智慧科技。更蟬聯 2012、2013 年全球銷售第一車型！滿足消費者超凡駕馭體驗。



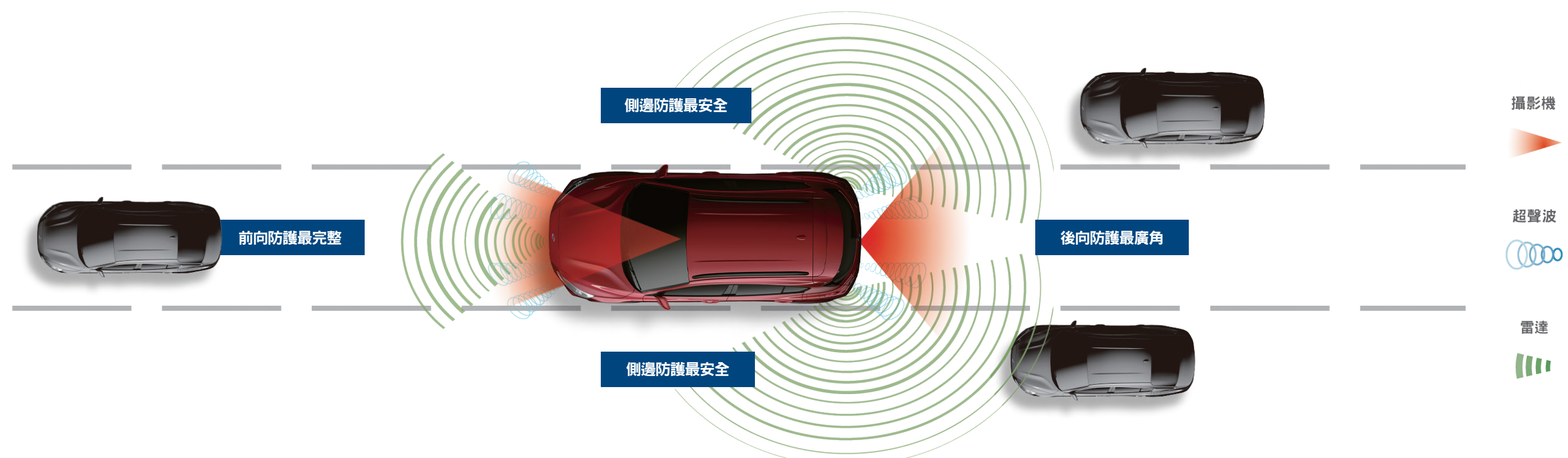
第四代 2019-

全新智造，再創經典！
沿襲 FORD FOCUS 的本質精神，融合三大主要設計理念：輕鬆駕馭 Effortless、串流科技 Connected、動感操駕 Energetic，打造全新 NEW FORD FOCUS，以最完美的豪華跑房車之姿降臨全球車壇！

* Ford Co-Pilot360™ 全方位智駕科技輔助系統，為輔助駕駛科技非全自動駕駛科技，各項功能均有作動條件限制，請勿仰賴此系統取代駕駛判斷，其限制請參見車主手冊。
* 縱向自動控制功能如 ACC Stop & Go 全速域主動式定速巡航調節系統；橫向自動控制功能如 LCA 車道導正輔助系統。
* SYNC® 娛樂通訊整合系統功能所提供的各項內容，可能依您使用的手機型號、作業系統版本及所在的國家/地區不同而受限，詳細說明請參照各項功能手冊。
* 此為展示車型，外觀樣式及內裝配備與實際上市車型有所差異，請以實際販售之車型及規格配備表為準。

與危險，永遠保持一個 Ford Co-Pilot360™ 的距離

在 Ford Co-Pilot360™ 全方位智駕科技輔助系統加持下，整合多項傲視同級的駕駛輔助科技，打造前向、側邊、後向全方位智能安全。為您預先設想可能發生的危險並保持距離。讓每一段人生旅程，都以安全為堅實後盾！



iACC 智慧型定速巡航調節系統（附低速跟車）

駕駛開啟 iACC 智慧型定速巡航調節系統並設定定速速度後，如遇前車放緩車速，系統將同步放緩車速並保持車距；當前車駛離於前方車道時，系統則自動回復到駕駛定速速度；當前車靜止並於 3 秒內起步時，系統則會自動跟隨前車繼續前行；超過 3 秒，駕駛只需按下方向盤 Resume 鍵或腳踏油門，即可回復此系統的運作。此系統係指 ACC Stop & Go 結合 TSR 道路標誌識別輔助系統與導航圖資，協助駕駛者調節定速系統至該路段速度。（作動速度：0-200km/h，內建 4 種間距模式。）

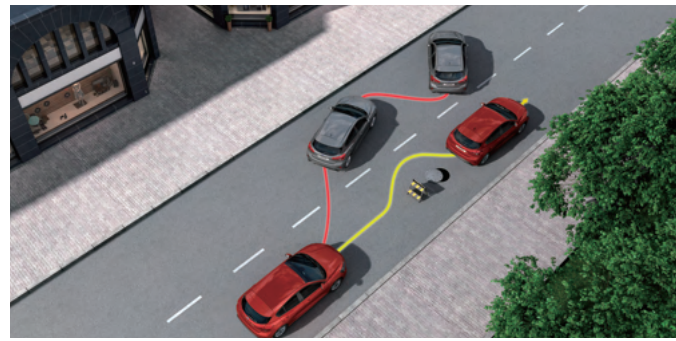
LCA 車道導正輔助系統

當 ACC Stop & Go 全速域定速巡航調節系統功能開啟時，方可啟動 LCA 車道導正輔助系統，系統會自動偵測道路兩側標線，將車輛維持於車道中線行駛，降低行車負擔。（作動速度：0-200km/h）



PCA 前向碰撞預警系統（附 AEB 全速域輔助煞車系統）

當偵測到前方車輛、行人或自行車手有碰撞風險時，系統將發出閃爍警示燈與警示音，若駕駛腳踏煞車，系統會加大輔助煞車力道，有助於車輛縮短煞停距離；若駕駛未理會或即時反應，系統則會自動介入主動煞車，協助駕駛避免碰撞，降低意外造成的傷害。（偵測速度：5-130km/h 偵測車輛；5-80km/h 偵測行人/自行車手）



ESA 閃避轉向輔助系統

系統偵測到前方有車輛，並開始作動煞車時，若駕駛人轉動方向盤避免碰撞前車時，系統會輔助施加轉向扭力，協助您閃避前車；當您通過該車輛後，系統會在您轉動方向盤以轉回原本車道時，再次輔助轉向扭力。完全通過前車後，系統便會停用。



ISA 智慧型速限輔助系統

此系統透過 LIM 速限輔助系統與 TSR 道路標誌識別輔助系統協同合作，當車輛超過該路段速限時，系統將發出警告並自動降速。系統附有容差值的設定（0-+10km/h），讓系統提醒超速的速限值更符合駕駛的需求。

TSR 道路標誌識別輔助系統

該系統所辨識的交通標誌牌需符合維也納公約之設計規範。透過攝影機監控道路標誌，通知駕駛目前行駛路段的交通速限，並於超速時，透過提示音、儀表號誌閃爍及 HUD 顯示器上的數位車速字體閃紅的方式進行提醒；系統附有容差值的設定（0-+10km/h），讓系統提醒超速的速限值更符合駕駛的需求。



BLIS® 視覺盲點偵測系統（附 CTA 倒車來車警示系統）

系統透過後保險桿左右兩側內部的偵測雷達，探測後方的視覺死角。當後方來車進入死角時，後視鏡會亮橘黃色警示燈提醒告知；當車輛從停車位倒車駛離，CTA 倒車來車警示可提醒車輛後方及兩側視覺盲點，帶來全方位的守護。



雙模式倒車顯影輔助系統（一般及 180 度廣角）

切換倒車檔時，將自動開啟倒車顯影輔助系統，可依據駕駛習慣選擇一般或 180 度廣角模式，搭配停車動態指示協助停車，讓倒車盲區大幅降低，如遇任何隱蔽障礙物，前後方停車感應器會發出警示音，協助駕駛人安全停車。

*Ford Co-Pilot360™ 全方位智駕科技輔助系統 (Level 2 自動駕駛輔助系統)，為輔助駕駛科技非全自動駕駛科技，各項功能均有作動條件限制，請勿仰賴此系統取代駕駛判斷，其限制請參見車主手冊。Level 2 自動駕駛系統係依據 SAE International 所發布的標準而定，其符合標準功能包含 ACC Stop & Go 全速域定速巡航調節系統（附低速跟車）結合 LCA 車道導正輔助功能。iACC 智慧型定速巡航調節系統係 ACC Stop & Go 結合 TSR 道路標誌識別輔助系統與導航圖資之系統；系統功能均有作動條件限制，亦有可能出現判斷落差，請勿仰賴此系統取代駕駛判斷，其限制請參見車主手冊。*ACC Stop & Go 全速域定速巡航調節系統及 LCA 車道導正輔助系統：透由系統輔助控制車輛油門、轉向和煞車，並依據前車動態狀況調節駕駛跟車狀態，並使車輛在特定的狀況下保持於車道中線。請勿於上下高速公路、十字路口、過度彎曲道路、上下坡或濕滑路面等複雜路段或能見度不良時使用該系統，駕駛仍有責任依據實際路況採取不同的駕駛反應。ACC Stop & Go 於作動速度內輔助駕駛定速並跟隨前向動態車流跟車至停 (Stop) 及停車再開 (Go)，其跟車至停功能並非 AEB 功能，駕駛務必根據需求踩踏煞車。LCA 輔助功能必須啟動 ACC Stop & Go 功能後才可開啟。LCA 輔助功能於無道路標線/過度彎曲道路/陡坡/過寬或過窄的道路等特殊路況下，將會影響其作動狀態，駕駛仍有責任依據實際路況採取不同的駕駛反應。*AEB 於偵測速度範圍內輔助煞車力道減緩碰撞傷害，並非完全避免所有碰撞，複雜路段、胎圈型式、急加速、速差等變因將影響煞車力道，駕駛仍須與前車車尾保持適當距離與車速。*同級係指百萬級距內之國產中型房車車型。*此為展示車型，外觀樣式及內裝配備與實際上市車型有所差異，請以實際販售之車型及規格配備表為準。

熱血之上，沸騰新型格

NEW FORD FOCUS 秉持超越自我的造車工藝，持續優化操控性能與創新行車科技。全新 ST-Line Lommel X 同步進化，以 Lommel Proving Ground – FORD 歐洲唯一賽道級測試跑道為名，配備性能團隊研發之 ST Edition 旋壓輕量性能框，為其承襲自 FOCUS ST 德製性能鋼砲基因，注入更炙熱的血液。四門優雅動感，五門運動熱血，帥氣型格最匹配您的性格。

ST-Line 專屬空力套件

前擾流保桿、後擾流保桿、側裙、後擾流尾翼、單邊雙出鍍鉻尾管。

ST-Line 專屬運動化底盤調校

離地高度相較四 / 五門車型* 再降低 10mm，其調校包含量身訂製彈簧、減震筒、特殊調校襯套等。

Lommel 專屬賽道級懸吊系統 / 專屬車尾銘版

賽道級獨立懸吊系統以其特殊調校彈簧、減震筒及襯套，搭配運動化的底盤調校在極限操駕下表現出極佳的穩定度、操控性及精準度。

Dynamic LED 智能動態照明系統

集結旭日之刃型 LED 日行燈、LED 頭燈、LED 前霧燈而成的智能照明系統，能提供六種照明模式，擁有更精確的燈光分布與照明亮度。會自動依據環境、車速與轉向角度進行智能調節，為駕駛帶來安全且流暢的照明體驗。



• AFS 頭燈主動式轉向照明輔助系統 (Adaptive Front Light System)

當車輛進入彎道時，系統會偵測車身動態轉向角度，讓頭燈光束移動方向與方向盤舵角趨近，提升駕駛在夜間及彎道的能見度，大幅強化行駛安全。

• AHB 自動遠光燈 (Auto High Beam)

當周圍環境較為昏暗時，將自動開啟遠光燈；而偵測到接近中的車輛頭燈或尾燈光源時，則會自動切換為近光燈，避免對方因眩光而產生意外，確保雙方的行車安全。

• 智慧型防眩光遠光燈 (Glare Free)

透過行車電腦，對 LED 頭燈各光源進行整合控管，可依據前方車輛行駛路徑，精準調控防眩光光型明暗區域，避免接近中的對向來車或前方行駛車輛產生眩光影響，並同時照亮四周環境，提供全方位的照明輔助。

• 動態多光型照明功能 (Speed Dependent Light Mode)

依據不同速度提供預設光型設定，例如：低速行駛時光型範圍會比較廣；高速行駛時光型範圍會比較前向集中。

• 轉向輔助照明功能 (Static Cornering Light)

為駕駛即將轉向的方向，提供補光輔助，倒車時此功能亦會啟動。

• 自動水平調整 (Auto Headlamp Levelling)

當裝載不同重量、加速、減速或行駛過不平整路面時，頭燈會自動調整水平高度。



ST Edition 旋壓輕量性能框 **FORD PERFORMANCE**

由 FORD PERFORMANCE 性能團隊研發打造，並於德國擁有 140 年製框經驗的 BORBET 專業輪圈廠生產而成。製程採旋壓成形工法，在相同的強度下製造出更為輕、薄的輪框，性能更勝傳統鑄造鋁圈。不僅外觀型格霸氣，也為煞車提供更通透的散熱空間。

Michelin Pilot Sport 4 高性能跑胎 (235/40 R18)

Lommel 專屬紅色卡鉗 / 前後加大碟盤



熱血靈魂，癮藏於內

源自 FOCUS ST 座艙設計靈感，以運動跑格車室配置、闇黑頂篷、座椅高度與高質感內裝風格，完美營造熱血操駕氛圍。駕駛座配備 8 向電動調整座椅。每一次上路，握感、質感、操控感，蘊含威風凜凜的動感氣勢！



ST-Line 專屬運動化平底方向盤



ST-Line 專屬炫紅縫線 / ST-Line 專屬運動跑車座椅



ST-Line 專屬運動碳纖維紋路內飾板



ST-Line 專屬迎賓踏板

美力兼修，輕奢新風貌

NEW FORD FOCUS 以降低的車身高度，搭配雙車身線條與流體造型，為形塑出力與美的視覺新衝擊；後門一體式 C 型線條，不僅勾勒出流線運動感，並且大幅優化車室內的透光性與可視性，使後座乘坐空間更加明亮舒適。優雅中流洩出大器風範，輕奢的外型，無論在哪皆為最出眾的姿態。



* 大型跑旅車係指 FORD MONDEO WAGON 行李廂空間 (500L)。
* 此為展示車型，外觀樣式及內裝配備與實際上市車型有所差異，請以實際販售之車型及規格配備表為準。



奪目之鏢 LED 燈具組

包含 LED 頭燈（附自動水平調整）、LED 日行燈及 LED 前霧燈，搶眼外型並提供夜間駕駛更為清晰的照明路況，大幅提升行車安全。



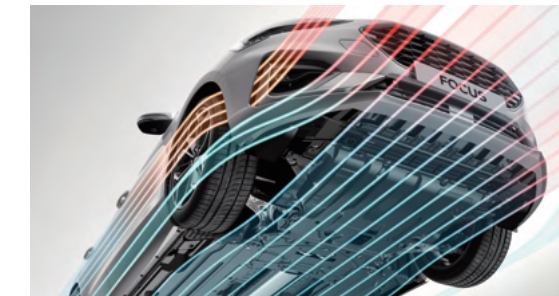
AHB 自動遠光燈

當周圍環境較為昏暗時，將自動開啟遠光燈；而偵測到接近中的車輛頭燈或尾燈光源時，則會自動切換為近光燈，避免對方因眩光而產生意外，確保雙方的行車安全。



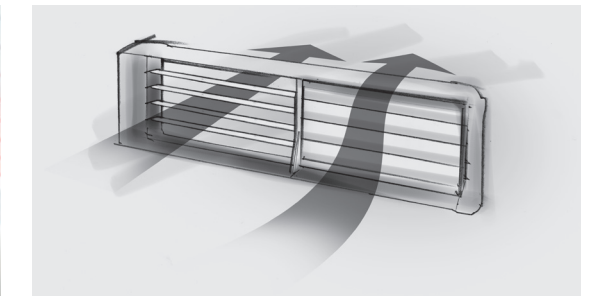
極大寬敞行李廂空間

四門擁有最大 539L 裝載容量，超越大型跑旅車行李廂置物空間，能於開心出遊時恣意靈活運用*。



平整化底盤

平整化設計提高對底盤管線防護能力，減少路面碎石衝擊損傷，延長底盤使用壽命。並有利降低風阻提升行車性能，更能在行駛時降噪，帶來更優化的車室靜肅性。



AGS 可變式進氣啟閉系統

系統可限制通過引擎的空氣量，進而協同優化抗風阻係數至 0.25cd（四門）、0.273cd（五門），同時維持引擎正常冷卻功能，保持適當溫度。

有感寬敞空間，讓心自由而奔放

受惠全新 C2 底盤優勢，前座座艙中控總成設計前移配置，讓前座空間大幅優化；車身軸距拉長，加上後排空間平整化，使得整體車艙空間更加充沛，不論駕駛與乘客都能在每段旅程更享舒適愜意。



高質感座艙布局

為展現高質感的車室布局，後座軟質門板採新世代設計，房車座艙內飾板則用金屬髮絲紋飾板、排檔總成設計搭配黑檀木飾板進行鋪陳，讓視覺及觸覺的感受上更有豪華品牌的氣息。其中後座底板的平整化設計讓後座乘客左右移動更為方便之外，即使滿載三人也不覺得侷促；搭配後座空調出風口，讓後方乘坐環境更加舒適。

旗艦型高質感電動皮質座椅

採用符合人體工學的支撐設計，座椅椅面採用高質感真皮皮料，可減緩乘客長途乘坐時的疲憊感，駕駛座配備 8 向電動調整座椅，輕鬆打造專屬於您的舒適乘坐體驗。

洗鍊內裝，上質品味

全車系標配 8 吋懸浮式全彩 LCD 觸控螢幕，將車室按鈕縮減 50%；中控排檔總成採用 E-Shifter 電子式旋鈕排檔系統及 EPB 按鍵式電子手煞車組合，讓整體空間布局簡約奢華，並使得置物空間包含置杯架、前座中央扶手附置物箱的置物收納空間也更加寬大。而座艙飾板採用鋁質髮絲刷紋飾板設計，令整體乘坐氛圍盡顯不凡！

旗艦型真皮多功能方向盤（附四向調整）

溫潤且紮實的握感，讓駕駛這檔事變得愛不釋手。

同級唯一 E-Shifter 電子式旋鈕排檔系統 *

奢華外觀附含 Return to Park 智慧型入檔功能，當系統感應到駕駛打開車門等時機時，系統會自動將檔位排回 P 檔，避免意外發生。

左右獨立雙域恆溫空調系統

貼心照顧個人感受，駕駛者與副駕駛座乘客得以依個人喜好調節不同溫度。空調溫度顯示於個別控制旋鈕中，方便使用者辨識操作。



SYNC[®]3 娛樂通訊整合系統整合導航系統

不論撥打電話或接聽家人朋友們的來電，SYNC[®]3 娛樂通訊整合系統已經隨時準備好接收您的指令。全車系標配 8 吋懸浮式全彩 LCD 觸控螢幕，讓您輕鬆透過藍牙串聯手機，啟動聲控模式即可輕鬆撥打電話、傳送 / 接收訊息、聽取音樂及接受導航系統指令。



Apple CarPlay[®] 導航系統



Android Auto[™] 導航系統

同級唯一全車系支援車載通訊系統 Apple CarPlay[®] 與 Android Auto[™] *

完美整合手機內建之導航系統及其他應用程式，讓行車過程更加安心不慌亂。



HUD 智慧型抬頭顯示器

採防眩光面板材質，為全彩顯示畫面，支援車速、道路限速警示、輔助駕駛系統、娛樂資訊等功能顯示，並可調整該面板的明暗、水平、電動收折等功能，確保駕駛以更輕鬆且安全的方式接收車輛資訊、駕駛視線不紊亂。



Qi 無線充電座

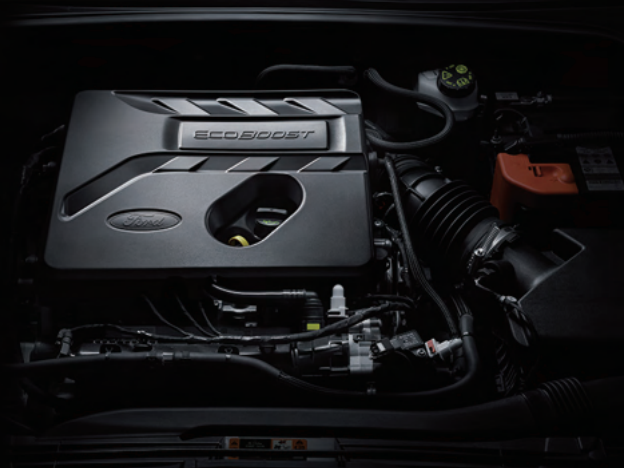
將規格相容的手機或使用相容充電背蓋的手機裝置放在車內的充電座上，即能輕鬆充電，無需使用傳輸線。

* Apple CarPlay[®] 和 Android Auto[™] 啟動時，會停用部分 SYNC[®]3 娛樂通訊整合系統功能。Apple CarPlay[®] 需搭載 iOS 7.1 以上之 iPhone 機型。建議更新至最新 iOS 版本。Apple CarPlay[®] 為 Apple Inc. 的商標。* Android Auto[™] 與大部分搭載 Android 5.0 以上之裝置相容，建議至 Google Play 下載 Android Auto[™] 最新版本。
* SYNC[®]3 娛樂通訊整合系統整合衛星導航系統為 SYNC[®]3 所內建導航系統，詳情請參見車主手冊。
* SYNC[®]3 娛樂通訊整合系統所提供的各項內容，可能依您使用的手機型號、作業系統版本及所在的國家 / 地區不同而受限，詳細說明請參照各項功能手冊。

* 緊急救援通話期間會出現緊急情況優先狀況，其中包含車輛的 GPS 座標且緊急服務單位可能無法接受 GPS 座標；詳細功能說明請參照車主手冊。
* 藍牙是 Bluetooth[®] SIG Inc. 的註冊商標，依據授權使用。藍牙與 SYNC[®]3 娛樂通訊整合系統所提供各項功能，可能因您使用之手機型號、作業系統及所在國家 / 地區不同而受限，詳細請參照各功能詳細說明。
* Qi 無線充電座可支援 Qi[®] v1.2 無線充電規格，手機背蓋會影響充電效率，操作詳情請參見車主手冊。
* 同級唯一係指百萬級距內之國產中型房車車型。* 此為展示車型，外觀樣式及內裝配備與實際上市車型有所差異，請以實際販售之車型及規格配備表為準。

層峰動能，滿足跑格馭望

第四代 NEW FORD FOCUS 搭載全新 1.5L 三缸引擎，採用全新手自排變速箱，除了相較上一代輕量化約 20 公斤，而且車體前後配重分布更加平衡，降低煞車推頭現象，並集結多重平衡技術，讓引擎運作達到絕佳的平衡性，動力輸出更勝以往，滿足追求充沛動力的您！



EcoBoost®182 渦輪增壓汽油引擎

EcoBoost®182 渦輪增壓汽油引擎 搭載同級唯一 SelectShift™ 八速手自排變速箱 *

最大馬力 182ps、最大扭矩 24.5kg-m，最佳油耗 17.6km/L，並結合多重優勢：

· VDE 汽缸間歇技術

車輛滑行或高速巡航時，系統將透過關閉第 1 缸的噴油嘴和汽門閥，使 3 缸運作變成 2 缸運作，進而達到省油性；VDE 汽缸間歇技術可在 14 毫秒之內關閉與開啟第 1 缸的噴油嘴、點火線圈與汽門閥，比眨眼的速度還快了 20 倍，駕駛無法察覺且幾乎不會干擾車輛行駛的狀態。

· 雙噴油系統技術 (PFI 歧管噴射 + GDI 缸內直噴)

低轉速低負荷採用歧管噴射，提高燃燒效率，減少缸內積碳，高轉速大負荷採用缸內直噴為主歧管噴射為輔，透過更細緻的霧化效果及更合理的油氣混合比例，提升引擎動力回應，顯著降低油耗。雙噴射系統完美兼顧了動力輸出及降低碳排放的成效。



1.5L Ti-VCT
自然進氣雙可變汽門正時汽油引擎

1.5L Ti-VCT 自然進氣雙可變汽門正時汽油引擎 SelectShift™ 六速自排變速箱

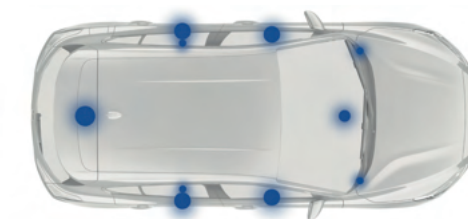
由英國工程團隊操刀，採用直列三缸設計，最大馬力輸出可至 123ps、最大扭矩輸出可達 15.3kg-m，並導入鋁合金汽缸體，縮小引擎體積與重量，同時降低摩擦力，提升引擎的運轉效率。是兼顧耐用度、性能與油耗的最佳入門選擇。

* 同級唯一係指百萬級距內之國產中型房車車型。
* 此為展示車型，外觀樣式及內裝配備與實際上市車型有所差異，請以實際販售之車型及規格配備表為準。



奢華悅音饗宴，B&O 丹麥頂尖聲學設計

B&O (BANG & OLUFSEN) 為丹麥皇室御用音響品牌，著重低中高音的聲線完美平衡。FORD 與 B&O 品牌合作，首度為第四代 NEW FORD FOCUS 量身打造專屬 9 支揚聲器與 1 支重低音喇叭，擁有 675W 輸出功率，以家庭劇院行動化的概念精準配置於車室內。加上座艙高品質 NVH 布局，包含前擋隔音玻璃、門檻密封條、一體式防水膜等靜音工程，讓行車聆賞 B&O 各式音樂時，盡享悅耳動聽。



B&O 重低音環艙音響系統 (675 W)

- 25mm 高音揚聲器x4
- 80mm 中音揚聲器x1
- 160mm 低音揚聲器x4
- 140mm B&O動茲重低音喇叭x1 (附等化器&擴大機系統)

* 此為展示車型，外觀樣式及內裝配備與實際上市車型有所差異，請以實際販售之車型及規格配備表為準。



熱血，是它的基因，奔放，是它的天性

每一台 FORD FOCUS，都住著一個好動的靈魂。頂尖 EBB 電子式煞車增壓輔助系統、進化的 EPAS 電子式動力輔助轉向系統以及數種動態行車模式隨您切換，充分滿足您對熱血操駕的渴望！



EPAS 電子式動力輔助轉向系統

系統透過轉動馬達前移，讓方向盤轉向相較上一代更精準，給每位車主享受更順暢的駕馭體驗、更清晰的路感回饋和穩定性。低車速時，特殊的「低阻力輕盈手感」使操控更加輕便。隨著車速拉高，則會加重轉向手感。提供駕駛完美過彎體驗，並降低引擎負荷，大幅減少油耗。



動態行車模式切換系統（標準 / 省油 / 運動）

系統提供三種可選模式，透過控制轉向、動力輸出、換檔速度、ACC 主動式定速巡航系統跟車間距模式及空調模式等，讓駕駛自行決定今天想要哪種駕馭樂趣。

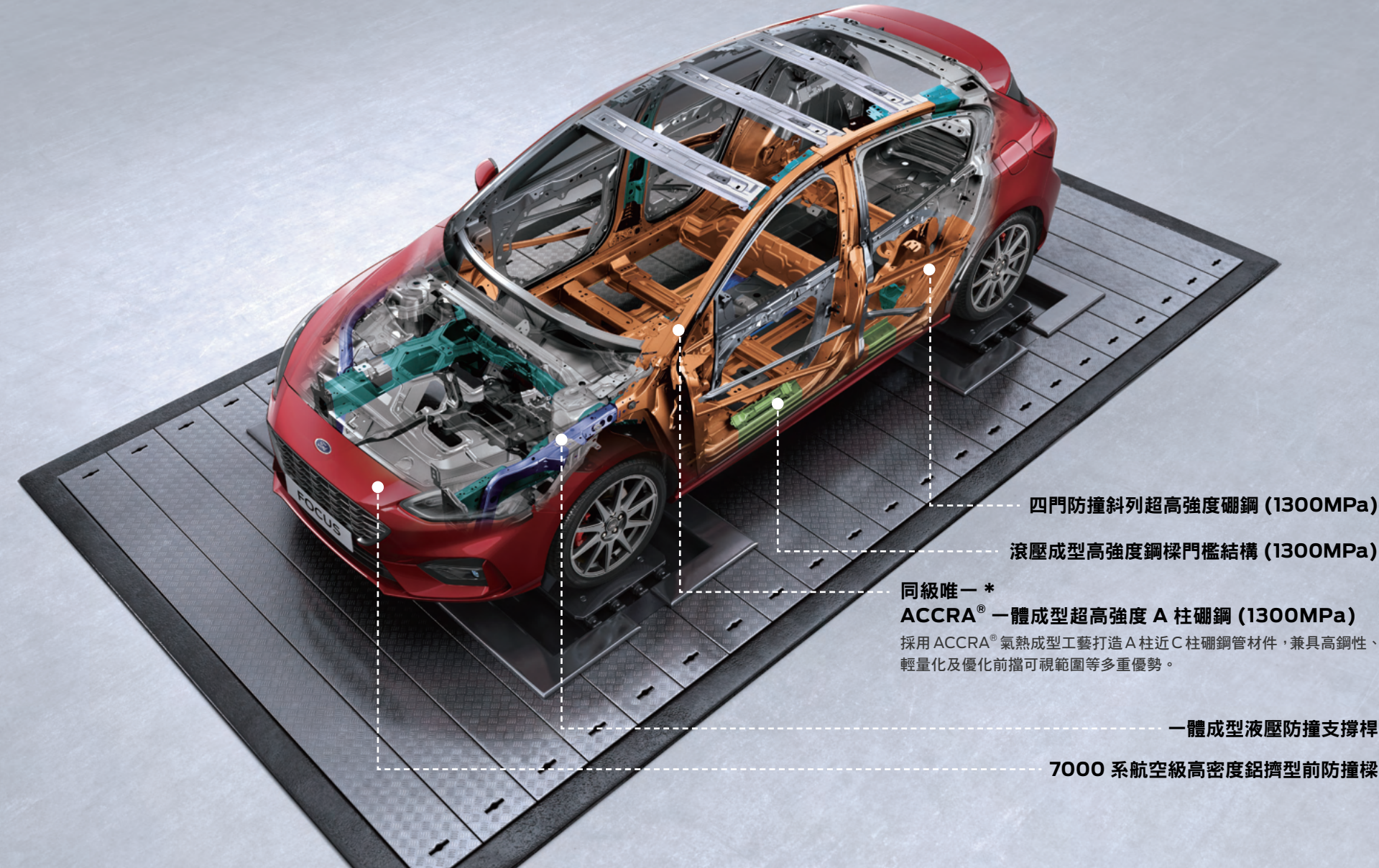


方向盤換檔撥片

只需撥動方向盤旁的換檔撥片，即可輕鬆掌控檔位切換，享受一手掌握的駕馭快感。

天生硬派，安全毫不懈怠

首度導入 FORD 全球最新 C2 底盤，不只拉長車室空間 52mm，車身結構更採用高達 33% 航太級硼鋼與高剛性鋼材布局，並結合雷射熔焊技術，打造出堅韌與美觀兼具的車身特性。車身抗扭曲強度提升 20% 之外，車體重量更大幅減輕 16 公斤，不僅優化油耗表現，在熱血駕駛時，更能感受到全新 C2 底盤帶來的穩定感！



四門防撞斜列超高強度硼鋼 (1300MPa)

滾壓成型高強度鋼樑門檻結構 (1300MPa)

同級唯一 *
ACCRA® 一體成型超高強度 A 柱硼鋼 (1300MPa)

採用 ACCRA® 氣熱成型工藝打造 A 柱近 C 柱硼鋼管材料，兼具高鋼性、輕量化及優化前擋可視範圍等多重優勢。

一體成型液壓防撞支撐桿

7000 系航空級高密度鋁擠型前防撞樑



台灣製造 NEW FORD FOCUS 首次送至德國實驗室撞擊測試，成績亮眼！

採取 EURO NCAP 標準進行 40% 偏置前撞（時速 64km/h），以及側面撞擊測試（時速 50km/h），其前撞速度高於台灣與 UN/ECE* 車輛安全法規的檢測速度（時速 56km/h），並通過德國 TÜV 萊茵集團（TÜV Rheinland）撞擊測試認證。撞擊結果與歐規第四代 NEW FORD FOCUS 於歐洲撞擊測試的數據近乎一致，表現斐然！



6 具 SRS 輔助氣囊

全車系標配 6 具 SRS 氣囊，雙前座 SRS 輔助氣囊、雙前座車側 SRS 輔助氣囊與側邊簾幕式 SRS 輔助氣囊，FORD 給予您最高規格的安全防護。

* 同級唯一係指百萬級距內之國產中型房車車型。
* UN/ECE 係指聯合國歐洲經濟委員會 (The United Nations Economic Commission for Europe)。
* 此為展示車型，外觀樣式及內裝配備與實際上市車型有所差異，請以實際販售之車型及規格配備表為準。



掃描更多
頂級安全內容





NEW FORD FOCUS

他的帥 很有安全感

原廠配件



前擋泥板 (四門 / 五門通用)*

AMJX7JX16G574CA

- * 德國原裝套件，通過福特原廠耐磨耐久測試
- * 採用 TPS 環保無毒可回收材料
- * 符合原車造型，材質抗腐蝕，耐老化



後擋泥板 (五門專用)*

AMJX7JA286A12AA

- * 德國原裝套件，通過福特原廠耐磨耐久測試
- * 採用 TPS 環保無毒可回收材料
- * 符合原車造型，材質抗腐蝕，耐老化



後擋泥板 (四門專用)

AMJX7JF286A12AA

- * 德國原裝套件，通過福特原廠耐磨耐久測試
- * 採用 TPS 環保無毒可回收材料
- * 符合原車造型，材質抗腐蝕，耐老化



3D 立體車室防汗 / 保潔地墊 (前座)

AMJX7JA130B18FA3GAX

- * 歐洲英國原裝套件
- * 採用 TPO 可回收材料製造
- * 防水、防污、集塵設計，不卡油門與煞車



3D 立體車室防汗 / 保潔地墊 (後座)

AMJX7JA13035NA3GAX

- * 歐洲英國原裝套件
- * 採用 TPO 可回收材料製造
- * 防水、防污、集塵設計，不卡油門與煞車



後座娛樂系統支架

AMGV4J19A464AA

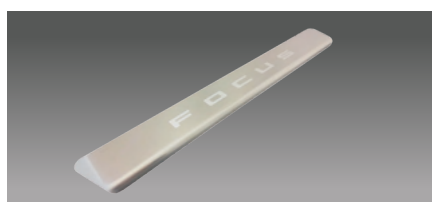
- * 可調節式設計，方便設備位置調整
- * 可調節卡口尺寸，適合各種類型手機、平板
- * 讓移動裝置與車座椅無縫連接，安全且實用



後保防刮板 (五門專屬)

AMJX7J17F65AA

- * 歐洲原裝原廠套件，採用 AISI316 耐蝕耐熱不鏽鋼材質
- * 貼合原車曲線，防止後保險桿碰刮傷



不鏽鋼迎賓踏板

AMKX7J132A18AA

- * 防刮耐磨，美觀防護



車室氣氛燈

AMKX7J13E700AA

- * LED 氣氛燈飾板，兼具美觀與實用性，貼合原車造型



行李廂防汗 / 保潔墊 (五門)

AMJX7JA454A14AA

- * 北歐精品設計，歐洲英國原裝套件
- * 原材料取自瑞典 Röchling Formaterm AB
- * 符合原車設計，3D 立體造型，防汗好清理



行李廂防汗 / 保潔墊 (四門)

AMJX7JF454A14AA

- * 北歐精品設計，歐洲英國原裝套件
- * 原材料取自瑞典 Röchling Formaterm AB
- * 符合原車設計，3D 立體造型，防汗好清理



延展式行李廂墊 (五門專屬)

JX7J45456CB3JA6

- * 戶外活動必備，可作為野餐墊，一物多用，獨特延展式設計，提供全方位保護

NEW FORD FOCUS

規格配備表

車型	四門車型			五門車型		ST-Line車系		
	1.5L Ti-VCT 美夢型	EcoBoost®182 Lv2超質型	EcoBoost®182 17 SLA型	1.5L Ti-VCT 成真型	EcoBoost®182 Lv2超質型	五門車型		四門車型
						ST-Line	ST-Line Lommel X	
Keyless車門啟閉系統	-	-	●	-	●	●	●	●
FORD POWER 引擎啟動鍵	-	-	●	-	●	●	●	●
鑰匙內建P.A.T.S.系統	●	●	●	●	●	●	●	●
MyKey™智慧型 鑰匙程式系統	●	●	●	●	●	●	●	●
光感應自動啟閉頭燈	●	●	●	●	●	●	●	●
頭燈關閉警示功能	●	●	●	●	●	●	●	●
Follow Me Home 大燈安全照明功能	●	●	●	●	●	●	●	●
雙前座SRS輔助氣囊	●	●	●	●	●	●	●	●
雙前座車側SRS輔助氣囊	●	●	●	●	●	●	●	●
側邊簾幕式SRS輔助氣囊	●	●	●	●	●	●	●	●
SRS輔助氣囊數合計					6			
Global Open—觸式 電動防夾四門車窗	●	●	●	●	●	●	●	●
行李廂遙控開啟系統	●	●	●	●	●	●	●	●
雙前座預縮安全帶	●	●	●	●	●	●	●	●
緊急救援通訊系統 (SYNC®連接服務)	●	●	●	●	●	●	●	●
電子式後座兒童安全鎖	●	●	●	●	●	●	●	●
ISOFIX後座兒童安全座椅 固定裝置	●	●	●	●	●	●	●	●
33%高強度硼鋼車體結構 (1300MPa)	●	●	●	●	●	●	●	●
ACCRA®—體成型超高 強度A柱硼鋼(1300MPa)	●	●	●	●	●	●	●	●
滾壓成型高強度鋼樑門框 結構(1300MPa)	●	●	●	●	●	●	●	●
四門防撞斜列超高強度 硼鋼(1300MPa)	●	●	●	●	●	●	●	●
一體成型液壓防撞支撐桿	●	●	●	●	●	●	●	●
7000系航空級 高密度鋁擠型前防撞樑	●	●	●	●	●	●	●	●
自動斷油安全塑鋼油箱	●	●	●	●	●	●	●	●
PIB二次碰撞預煞 輔助系統	-	●	●	-	●	●	●	●
全方位低速碰撞警示系統	-	-	●	-	●	●	●	●
緊急煞車警示	●	●	●	●	●	●	●	●



星燄藍(BM)
Blue Metallic

皓月白(DW)
Diamond White

洗鍊黑(BK)
Absolute Black

新世紀銀(CS)
New Century Silver

炫目紅(DR)
Candy Red

尊爵灰(GO)
Royal Ego

*本標示之油耗測試值係在實驗室內，依規定的行車型態於車體動力計上測得。實際道路駕駛時，因受天候、路況、載重、使用空調系統、駕駛習慣及車輛維護保養等因素影響，其實際油耗值常低於測試值。年耗油量計算方式：以年平均行駛15,000公里除以油耗測試值計算，詳情請見經濟部能源局網站。*全車系符合汽車第六期廢氣排放標準。*表列數值為標準值未含容許公差。*藍芽是Bluetooth®SIG Inc.的註冊商標，依據授權使用。藍芽與SYNC®所提供各項功能，可能因你使用之手機型號、作業系統及所在國家/地區不同而受限，詳細請參照各功能詳細說明。*緊急救援通話期間會出現緊急情況優先狀況，其中包含車輛的GPS座標且緊急服務單位可能會無法接受GPS座標；詳細功能說明請參照車主手冊。*Auto-Start-Stop引擎自動啟閉系統將作為限制條件下，以確保駕駛者之行車安全及乘坐舒適。*SYNC®娛樂通訊整合系統功能所提供的各項內容，可能依你使用的手機型號、作業系統版本及所在的國家/地區不同而受限，詳細說明請參照各項功能手冊。*原廠中文衛星導航系統為SYNC®3所內建導航系統，詳情請參見車主手冊。*Android Auto™與大部分搭載Android 5.0以上之裝置相容，建議至Google Play下載Android Auto™最新版本。*Apple CarPlay™需搭載iOS 7.1 以上之iPhone機型。建議更新至最新iOS版本。Apple CarPlay™為Apple Inc.的商標。*Apple CarPlay™和Android Auto™啟動時，會停用部分SYNC®3娛樂通訊整合系統功能。*Ford Co-Pilot360™全方位智駕科技輔助系統 (Level 2自動駕駛輔助系統)，為輔助駕駛科技非全自動駕駛科技，各項功能均有作動條件限制，請勿仰賴此系統取代駕駛判斷，其限制請參見車主手冊。*ACC Stop & Go全速域定速巡航調節系統及LCA車道導正輔助系統：透過系統輔助控制車輛油門、轉向和煞車，並依據前車動態狀況調節駕駛跟車狀態，並使車輛在特定的狀況下保持於車道中線。請勿於上下高速公路、十字路口、過度彎曲道路、上下坡或濕滑路面等複雜路段或能見度不良時使用該系統，駕駛仍有責任依據實際路況採取不同的駕駛反應。ACC Stop & Go於作動速域內輔助駕駛定速並跟隨前向動態車流跟車至停車(Stop)及停車再開(Go)，其跟車至停功能並非AEB功能，駕駛務必根據需求踩踏煞車。LCA輔助功能必須啟動ACC Stop & Go功能後才可開啟。LCA輔助功能於無道路標線/過度彎曲道路/陡坡/過寬或過窄的道路等特殊路況下，將會影響其作動狀態，駕駛仍有責任依據實際路況採取不同的駕駛反應。*AEB於偵測速域範圍內輔助煞車力道減緩碰撞傷害，並非完全避免所有碰撞，複雜路段、胎圈型式、急加速、速差等變因將影響煞車力道，駕駛仍須與前車車尾保持適當距離與車速。*本型錄產品規格配備、車色以實車為準。*產品持續研究改進為本公司一貫經營理念，福特六和汽車公司保留產品規格配備變更或停用之權利。

202112-FO-SP-V3

部分營業車輛保固內容另有約定，詳情參見車主手冊



FORD SERVICE



無限距離 無限安心

NEW FORD FOCUS

規格配備表

車型	四門車型			五門車型		ST-Line車系		
	1.5L Ti-VCT 美夢型	EcoBoost®182 Lv2超質型	EcoBoost®182 17 SLA型	1.5L Ti-VCT 成真型	EcoBoost®182 Lv2超質型	五門車型		四門車型
						ST-Line	ST-Line Lommel X	
能源效率標示								
耗能測試方式	歐盟1999/100/EC指令及其後續修正指令							
平均耗能(km/L)	15.0	17.6	16.8	15.1	17.5	16.4	16.4	16.7
排氣量等級	超過1,200 c.c.至1,800 c.c.							
能源效率等級	3級	2級		3級	2級	3級		2級
年耗油量(L)	1,000	852	893	993	857	915		898
基本規格								
車長/寬/高/軸距(mm)	4,647/1,825/1,470/2,700		4,647/1,825/ 1,475/2,700	4,378/1,825/1,480/2,700		4,387/1,825/1,465/2,700		4,654/1,825/ 1,457/2,700
車重(kg)	1,290	1,325	1,370	1,285	1,320	1,350	1,380	1,385
前/後軸距(mm)	1,565/1,550		1,562/1,543	1,565/1,550		1,560/1,540		1,565/1,550
行李廂空間(L)	539		511	375		341		511
油箱容量(L)	52							
轉向系統	EPAS電子式動力輔助轉向系統							
最小迴轉半徑(m)	5.49							
底盤規格								
煞車系統	四輪碟煞	四輪碟煞/EBB電子式煞車增壓輔助系統		四輪碟煞	四輪碟煞/EBB電子式煞車增壓輔助系統			
前懸吊系統	麥花臣式獨立懸吊							
後懸吊系統	Ford獨家專利Model J扭力樑系統 (附Force Vectoring Springs矢量 導引彈簧設計)		後獨立式多連桿懸吊 (含副車架與防傾桿)	Ford獨家專利Model J扭力樑系統 (附Force Vectoring Springs矢量導引彈簧設計)			Lommel專屬賽道級後獨立式多連桿懸吊 (含副車架與防傾桿)	
前後加大碟盤 (308mm/302mm)	-		●	-			● (附紅色卡鉗)	
輪胎尺寸/型式	205/60 R16		215/50 R17	205/60 R16			235/40 R18 Michelin Pilot Sport 4高性能跑胎	
ST-Line專屬 運動化底盤調校	● (車身降低10mm)							
動力科技								
引擎型式	Ti-VCT自然進氣雙可 變汽門正時汽油引擎		EcoBoost®渦輪增壓汽油引擎		Ti-VCT自然進氣雙可 變汽門正時汽油引擎		EcoBoost®渦輪增壓汽油引擎	
排氣量(c.c.)	1,497							
缸徑x衝程(mm)	84.0x90.0mm							
壓縮比	11.0±0.5:1							
變速箱型式	SelectShift™ 六速自排	SelectShift™八速手自排		SelectShift™ 六速自排	SelectShift™八速手自排			
最大馬力(ps/rpm)	123/6,500		182/6,000		123/6,500		182/6,000	
最大扭力(kg-m/rpm)	15.3/4,500		24.5/1,600-4,500		15.3/4,500		24.5/1,600-4,500	
燃油供給系統	歧管噴射		雙噴油系統(歧管噴射+缸內直噴)		歧管噴射		雙噴油系統(歧管噴射+缸內直噴)	
進/排氣系統	VIS可變進氣歧管+ 雙可變汽門正時		渦輪增壓+雙獨立可變汽門正時		VIS可變進氣歧管+ 雙可變汽門正時		渦輪增壓+雙獨立可變汽門正時	
Auto-Start-Stop 引擎自動啟閉系統	-	●	●	-	●	●	●	●
動態行車模式切換系統 (標準/省油/運動)	●	●	●	●	●	●	●	●
外觀配置								
大型水箱護罩	● (銀砂型)		● (炫銀型)	● (銀砂型)			● (ST-Line專屬霧黑型)	
排氣尾飾管	● (ST-Line專屬單邊雙出尾管)							
Dynamic LED 智能動態照明系統	-							
LED日行燈	● (海鷹之翼型)	● (冰耀之鋒型)	● (奪目之鐘型)	● (海鷹之翼型)	● (冰耀之鋒型)	● (奪目之鐘型)	● (旭日之刀型)	
LED頭燈	-	●	● (附自動水平調整)		-	●	● (附自動水平調整)	
LED尾燈	-	●	●	-	●	-	●	●
LED高亮度第三煞車燈	●	●	●	●	●	●	●	●
前霧燈 (附角落照明功能)	●	●	●	●	●	● (LED)		● (角落照明整合於頭燈)
後霧燈	●	●	●	●	●	●	●	●
前擋隔音夾層玻璃	●	●	●	●	●	●	●	●
電動收折/調整後視鏡 (附迎賓燈/後視鏡除霧 功能)	●	●	●	●	●	●	●	●
車側後視鏡轉向指示燈	●	●	●	●	●	●	●	●
鯊魚鰭式天線	●	●	●	●	●	●	●	●
後窗除霧線	●	●	●	●	●	●	●	●
後窗間歇式雨刷	-	-	-	●	●	●	●	-



經銷商蓋章處

202109-FO-BO-V1



資訊詳見官網

部分營業車輛保固內容另有約定，詳請參見車主手冊



無限距離 無限安心

FORD SERVICE

www.ford.com.tw