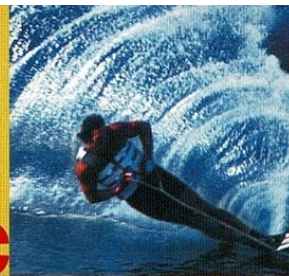


AZTEK

AZTEK

2001 DE PONTIAC



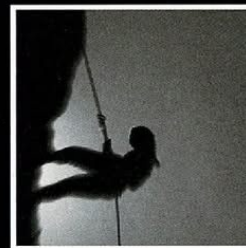
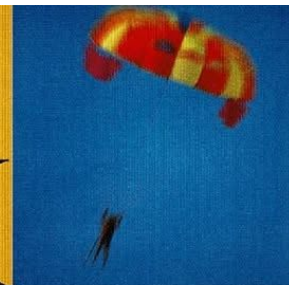
AZTEK



PONTIAC
LA PASSION DE CONDUIRE



AZTEK



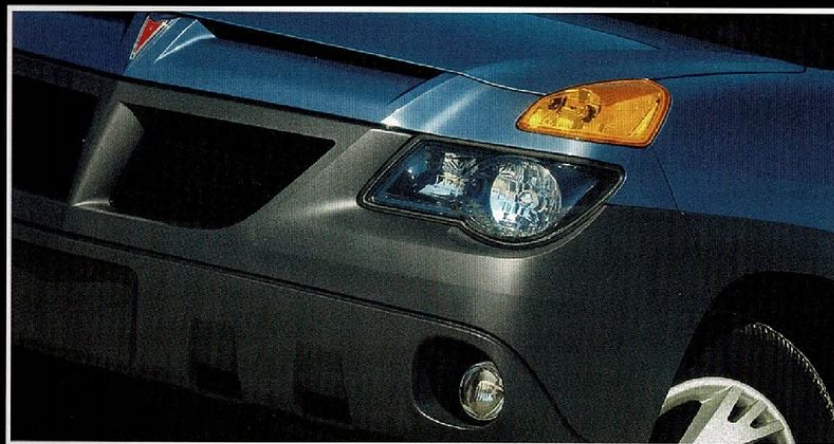
QUAND ON EST LE PREMIER, ON PEUT SE PERMETTRE D'ÉTABLIR LES RÈGLES DU JEU. Personne ne vous dicte votre emploi du temps. Vous allez là où vous voulez, quand vous le voulez, avec ou sans invitation. Et pour ce qui est du mode de transport, il y a maintenant le véhicule qui peut vous conduire exactement là où vous voulez aller. Ce véhicule offre une incroyable adaptabilité, des performances enivrantes et du plaisir à l'état pur. Il s'agit du premier véhicule loisirs et sports au monde. En fait, c'est le seul véhicule loisirs et sports au monde, l'Aztek 2001 de Pontiac. Vous trouverez de plus amples renseignements au sujet de l'Aztek de Pontiac à gmcanada.com

LE STYLE
UN STYLE INÉDIT



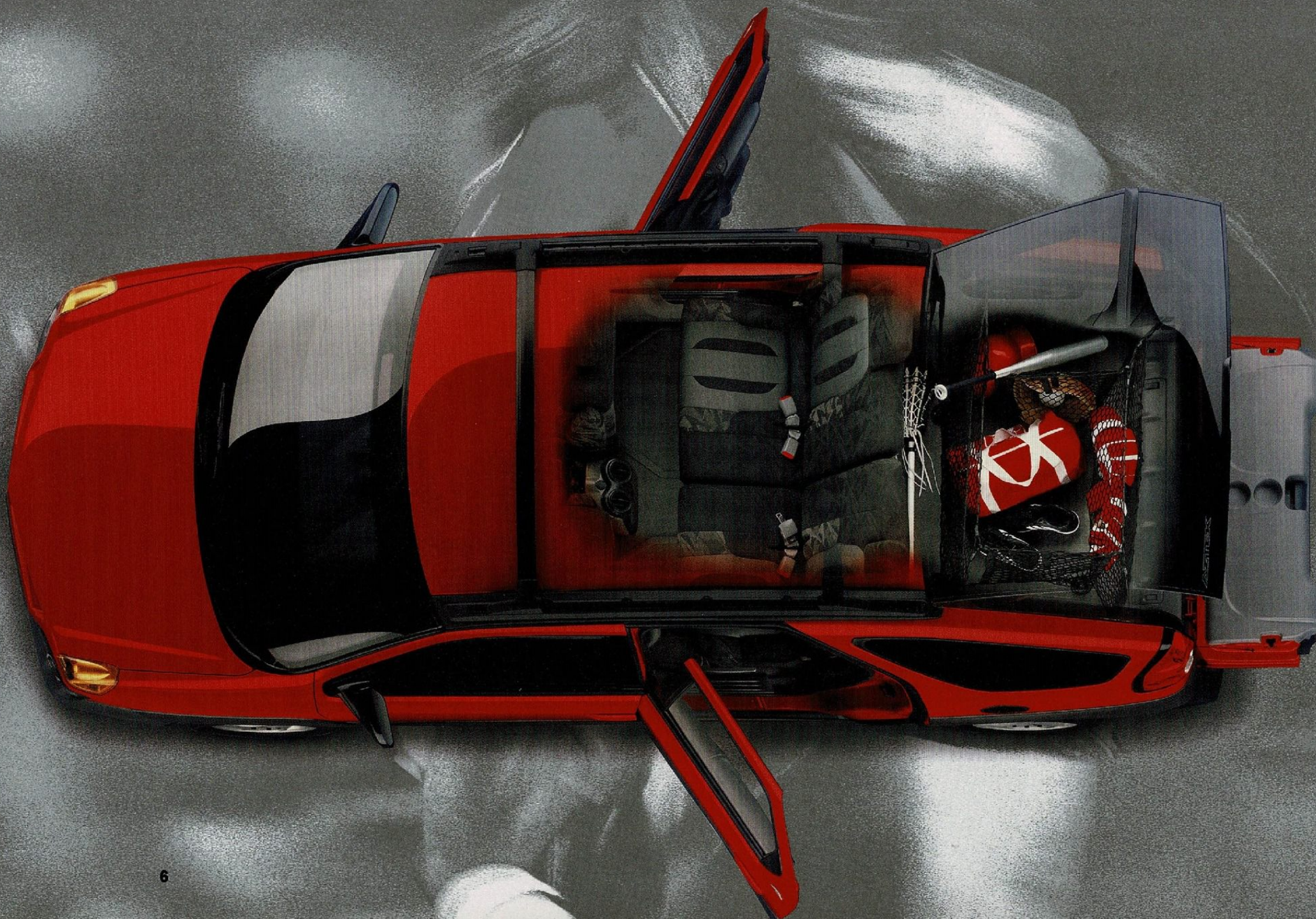
**UN VÉHICULE FAIT SUR MESURE POUR CEUX
QUI RECHERCHENT L'INUSITÉ.**

Pas étonnant que vous n'ayez jamais rien vu qui ressemble à l'Aztek, car il s'agit du premier véhicule du genre. Les concepts de berline sport et de véhicule utilitaire sport semblent sortir de la préhistoire en comparaison de l'Aztek. Ses lignes musclées poussent l'audace à l'extrême. Son dynamisme va bien au-delà des apparences. Sa voie large et son assise ferme contribuent à une tenue de route stable et à une grande sensibilité de réponse. Des qualités surprenantes pour un véhicule aussi solide et aussi pratique, mais des qualités auxquelles on s'attend d'un véhicule loisirs et sports.



LA CAPACITÉ

UNE CAPACITÉ INÉDITE



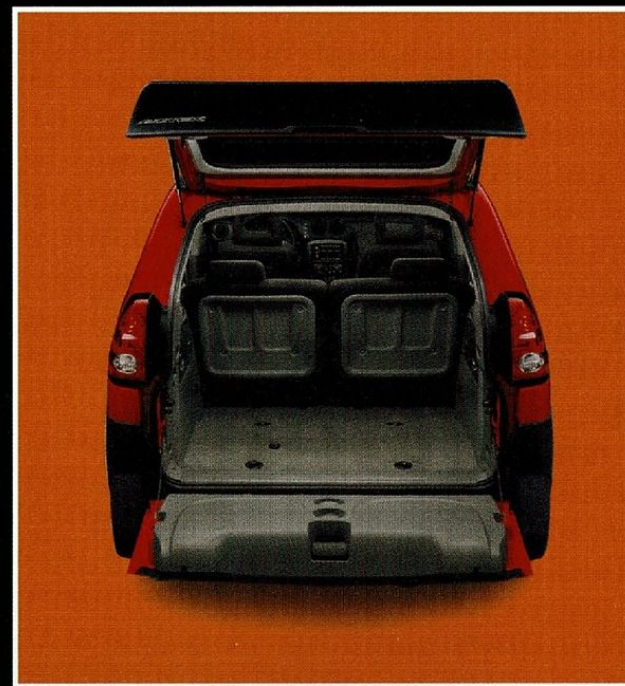


L'AZTEK NE FASCINE PAS SEULEMENT PAR SON APPARENCE.

Si vous êtes fasciné par l'allure de l'Aztek, attendez d'y avoir chargé tout l'équipement dont vous avez besoin pour partir à l'aventure. Vous serez vraiment fasciné par l'aspect pratique de son compartiment utilitaire.



Les quatre filets peuvent diviser l'espace utilitaire selon 22 différentes configurations. Chaque filet est à double face et fonctionne à la manière d'un sac. Les filets avant et arrière peuvent contenir jusqu'à 45 kg (100 lb); les filets latéraux ont une capacité de 16 kg (35 lb). Ces filets sont en option pour le modèle de base.

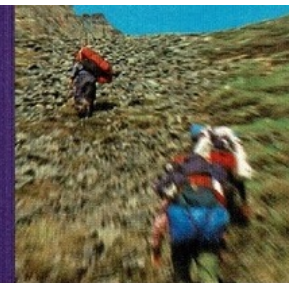


Le hayon à grand dégagement s'ouvre sur une multitude de possibilités de chargement grâce à ses 1 286 L (45,4 pi cu) d'espace utilitaire derrière les sièges arrière, ou 2 648 L (93,5 pi cu) lorsque les sièges sont retirés.

LE DIVERTISSEMENT

UN DIVERTISSEMENT INÉDIT

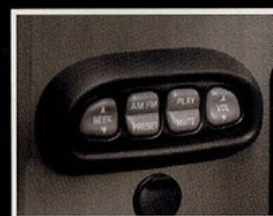




**RIEN NE VAUT UNE PAUSE SUR
LE BORD DE LA ROUTE.**

Les ingénieurs de Pontiac étaient convaincus qu'ils pouvaient faire quelque chose pour rendre les fêtes à l'arrière du véhicule encore plus agréables. C'est pourquoi ils ont conçu un hayon arrière qui s'ouvre sur une foule de possibilités.

La console de l'Aztek GT se transforme en glacière entièrement isolée qui peut recevoir jusqu'à 12 cannettes de boissons rafraîchissantes. Et elle est amovible par surcroît. C'est une idée plutôt « cool », pas vrai?



Pour mettre de l'ambiance à l'arrière du véhicule, le hayon de l'Aztek est doté d'un système sonore intégré avec commandes distinctes en option dans le compartiment utilitaire.



Le système audio à l'arrière, en option, comprend des haut-parleurs orientés vers l'extérieur. Le système sonore Pioneer à 10 haut-parleurs développe jusqu'à 190 W de puissance pure.



Place à la musique. La glacière/console de l'Aztek est munie d'un compartiment de rangement amovible pour les disques compacts.

UNE FONCTIONNALITÉ INÉDITE



DIVISER POUR RÉGNER.

L'Aztek est doté de compartiments capables de recevoir votre équipement et de le maintenir bien en place. Par exemple, son plateau de charge coulissant* d'une extrême adaptabilité est une exclusivité de l'Aztek. On peut aller jusqu'à dire que l'Aztek est passé maître en matière de compartimentage.

Le plateau de charge coulissant* maintient les gros objets en place grâce aux compartiments relevables.



Relevez le compartiment de rangement dissimulé pour placer vos objets de valeur.



Le plateau de charge coulissant s'installe en un rien de temps et évite bien des efforts inutiles au moment du chargement et du déchargement. Il a une capacité allant jusqu'à 182 kg (400 lb). Le plateau est de série pour l'Aztek GT et en option pour l'Aztek*.



Les fourre-tout amovibles de l'Aztek GT placés aux portes avant facilitent le transport de vos effets. Ils sont pratiques et d'accès facile.



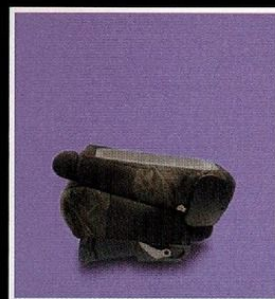
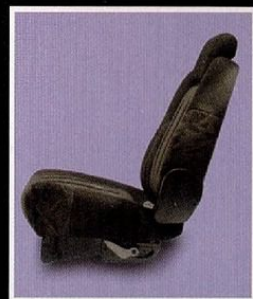
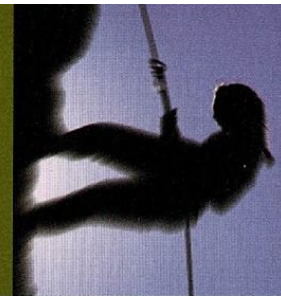
Une fois enlevé, le plateau coulissant se transporte sans efforts, grâce à ses roulettes.

*Disponibilité post-lancement. Demandez les détails à votre concessionnaire.

LA FLEXIBILITÉ

UNE FLEXIBILITÉ INÉDITE



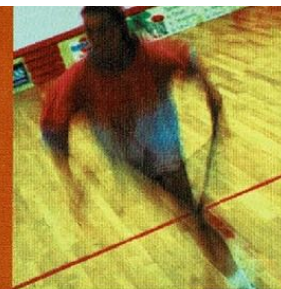


DES SIÈGES QUI POURRAIENT FAIRE DU YOGA. Vous n'avez pas besoin d'être un maître Zen pour accroître votre flexibilité. Il suffit d'être le propriétaire d'un Aztek. La possibilité de reconfigurer les sièges pour transporter des passagers ou de la marchandise est un exemple de domination de l'esprit sur la matière. La banquette arrière divisée 50/50 et rabattable peut être facilement retirée puisqu'elle ne pèse que 21 kg (45 lb). Voilà matière à méditation.



UN CONFORT INÉDIT





L'AZTEK OUVRE DE NOUVELLES FRONTIÈRES DANS LE DOMAINE DU CONFORT.

Il ne fait aucun doute que l'Aztek sort des sentiers battus. Mais ne vous laissez pas prendre au piège. L'Aztek est conçu pour l'aventure, oui! Dépourvu de confort, non! Les sièges pouvant accueillir 5 passagers de série peuvent être configurés selon les besoins. L'Aztek GT vous offre les fauteuils Capitaine garnis de cuir en option à l'arrière à la place de la banquette à dossier divisé 50/50. Alors, choisissez vos sièges et partez pour l'aventure.



L'INNOVATION

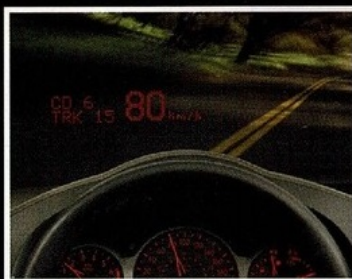
DES INNOVATIONS INÉDITES





PAS BESOIN D'ÊTRE UN SUPER TECHNO POUR APPRÉCIER CETTE TECHNOLOGIE.

Vous n'avez pas besoin d'avoir mis sur pied une page Web ou d'avoir lancé une nouvelle microplaquette pour constater à quel point l'ingénierie de pointe peut transformer votre façon de conduire. Tout a été pensé pour que l'échange entre le conducteur et les commandes se fasse de la façon la plus intuitive possible. La visualisation tête haute des instruments en option, qui projette les renseignements essentiels sur le pare-brise, est un exemple de l'application de cette technologie dans sa plus pure expression. Nul besoin de connaître le code de logiciel pour en reconnaître les avantages.



VISUALISATION TÊTE HAUTE.

La visualisation tête haute des instruments de nouvelle génération* de l'Aztek projette plusieurs informations sur le pare-brise dont la vitesse du véhicule, le fonctionnement des clignotants, le témoin des feux de route, le bas niveau d'essence, les témoins de contrôle, la fréquence radio plus le numéro du disque compact et de la plage en cours. Cette nouvelle version beaucoup plus claire offre des caractéristiques de personnalisation additionnelles.

*Disponibilité post-lancement



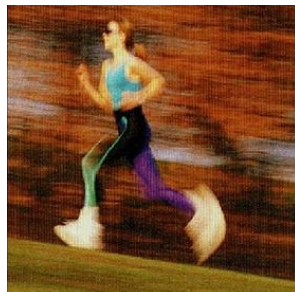
CENTRALISATEUR INFORMATIQUE DE BORD.

Le centralisateur informatique de bord, situé au tableau de bord sous l'indicateur de vitesse, fournit sur demande une foule de renseignements opérationnels tels que la température extérieure, la lecture de la boussole, la consommation moyenne, le carburant utilisé, l'autonomie, la vitesse moyenne et la durée utile de l'huile. Il fournit également sept différents menus de personnalisation, y compris l'éclairage et le verrouillage des portes. La visualisation tête haute et le centralisateur informatique de bord permettent de choisir la langue d'affichage (français/anglais) et le système de mesures (métrique/anglais).

ONSTAR. Même si l'Aztek peut vous conduire très loin de la civilisation, vous ne serez toutefois jamais seul. Du moins pas si vous optez pour OnStar. Il s'agit d'un service innovateur de communications mains libres conçu pour fournir aux conducteurs un service personnalisé et de l'assistance en cas d'urgence au simple toucher d'un bouton, 24 heures sur 24.

Tous les Aztek GT dotés du groupe d'équipements privilégiés 1SC sont livrés avec le système OnStar et un abonnement au Plan de sécurité pour un an*. Qu'il s'agisse d'un réservoir vide ou d'une crevaison, OnStar communiquera avec le fournisseur de services le plus près et indiquera votre emplacement. Le Plan de sécurité comprend également les services d'urgence, l'avertissement automatique en cas de déploiement des sacs gonflables, les télédiagnostics et autres. Qu'importe où vous allez, vous n'êtes jamais seul avec OnStar.

* Un contrat d'abonnement aux services est requis. OnStar fait appel aux services d'urgence en place et aux technologies cellulaires et des satellites. Le système électrique du véhicule doit être opérationnel pour que les équipements puissent fonctionner correctement.



LES PERFORMANCES

DES PERFORMANCES INÉDITES



LA TECHNOLOGIE D'AVANT-GARDE.

Vous êtes probablement attiré par l'Aztek en raison de ses incroyables capacités. Le fait que ce soit un Pontiac a sûrement quelque chose à voir avec votre choix. Parmi les caractéristiques techniques, on note l'antipatinage de série et le moteur V6 3400 de 3,4 L développant 185 HP qui permet à l'Aztek de tirer des charges allant jusqu'à 1 588 kg (3 500 lb)*. L'Aztek est un véhicule qui offre des performances éblouissantes. Après tout, n'est-ce pas un Pontiac?



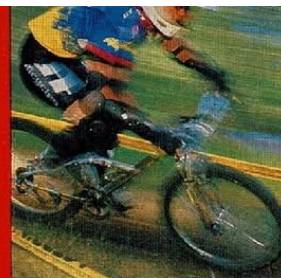
Personne n'est intéressé à se faire imposer des limites. Encore moins les ingénieurs de l'Aztek. C'est la raison pour laquelle ils ont mis au point la technologie qui vous permet de vous aventurer dans des territoires inexplorés. Il s'agit du système de transmission intégrale Versatrak[†]. Mais pas n'importe quelle transmission intégrale. Elle transmet la puissance aux roues arrière lorsque les roues avant patinent, ce qui permet de maximiser l'adhérence tout en économisant l'essence. La suspension arrière à roues indépendantes, également comprise avec le système Versatrak, permet un meilleur contrôle des quatre roues.

*Lorsqu'il est doté de l'équipement de remorquage en option.

[†]Disponibilité post-lancement pour le système de transmission intégrale Versatrak.

Consultez le Guide du propriétaire de l'Aztek ou demandez à votre concessionnaire Pontiac de vous donner des renseignements et conseils supplémentaires sur le remorquage.

ACCESSOIRES GROUPES D'ACCESSOIRES



GROUPE CAMPING. En avez-vous assez de transporter la tente et tout votre équipement jusqu'au site de camping? Voici une solution géniale pour remédier à cet inconvénient : l'Aztek offre un groupe de camping qui comprend une tente que vous pouvez monter à l'arrière du véhicule et un matelas pneumatique.

NUMÉRO DE PIÈCE : 12497344

GROUPE HABILLAGE SPORT. Il y a toujours possibilité d'ajouter une touche encore plus sportive et accrocheuse au premier véhicule loisirs et sports du monde avec le groupe habillage sport. Le groupe comprend un déflecteur de capot moulé, des déflecteurs d'air, des tapis toutes saisons en caoutchouc et une décalcomanie de glace Aztek.

NUMÉROS DE PIÈCE : Gris 12497504; Neutre 12497523



NOUS VOUS OFFRONS LES ACCESSOIRES INDISPENSABLES À VOTRE STYLE DE VIE.

Nous n'y sommes absolument pour rien à l'explosion des nouvelles activités de plein air. Par contre, nous avons le mérite d'avoir mis au point toute une panoplie d'accessoires utiles pour ces activités. Nous avons, dans un premier temps, construit un véhicule qui puisse s'adapter à un style de vie où les limites n'ont pas leur place. Nous avons ensuite mis au point les accessoires qui vous permettent d'adapter votre véhicule à vos besoins uniques. Tous les accessoires GM posés par le concessionnaire sont rigoureusement testés avant de recevoir le sceau d'approbation des Services techniques GM. Ils sont également couverts par la garantie GM TOTAL^{MC} de 3 ans/60 000 km lorsqu'ils sont posés au moment de l'achat ou de la location du véhicule. C'est rassurant de savoir qu'on peut se fier aux accessoires GM lorsqu'on part à l'aventure. Consultez votre conseiller des ventes au sujet de la gamme complète d'accessoires GM pour l'Aztek.



GROUPE CYCLISTE. Si vous êtes un mordru de la randonnée à bicyclette, ce groupe est conçu à votre intention. Il comprend un support monté à l'extérieur, des tapis en caoutchouc toutes saisons et des housses de sièges hydrorésistantes. Vous pouvez donc maintenir l'intérieur propre même si votre équipement est sale et mouillé.

NUMÉROS DE PIÈCE : Gris 12497502; Neutre 12497521

GROUPE RANDONNÉE. Vous avez sûrement remarqué à quel point les sacs à dos peuvent encombrer un véhicule. Le groupe randonnée offre la solution à ce problème : un sac détachable au dos du siège. Il est à votre portée sans toutefois vous nuire. Ce groupe apporte une autre solution à un des problèmes de la randonnée : la boue. Les tapis en caoutchouc toutes saisons et les housses de sièges hydrorésistantes vous permettent de garder l'intérieur propre comme un sou neuf.

NUMÉROS DE PIÈCE : Gris 12497505; Neutre 12497524

ÉQUIPEMENTS DE SÉRIE ET EN OPTION

ROUES



A - Roue de 15 po
avec enjoliveur
boulonné



B - Roue de 16 po
en aluminium coulé,
à 3 branches



C - Roue de 16 po
en aluminium coulé,
à 2x3 branches*

*Comprises avec le système
de transmission intégrale
Versatrak et le GEP 1SC
pour Aztek GT; disponibilité
post-lancement.

SÉCURITÉ	AZTEK	AZTEK GT
Sacs gonflables – avant nouvelle génération côtés conducteur et passager	S	S
Sacs gonflables – latéraux montés aux sièges conducteur et passager avant	S	S
Verrouillage du levier de vitesses au démarrage	S	S
Verrouillage des portes – automatique et programmable	S	S
Verrouillage de sécurité pour les enfants – portes arrière	S	S
Phares et feux – feux de circulation de jour avec commande automatique programmable des phares et avertisseur de dépassement	S	S
Éclairage d'accueil/de sortie	O	S
Télédéverrouillage – (comprend fonction Alarme)	O	S
Ceintures de sécurité – 3 points à toutes les places	S	S
Ancrages pour siège d'enfant – aux 3 places arrière	S	S
Système antivol – PASS-Key III	S	S
Antipatinage – électronique, toutes vitesses	S	S

MÉCANIQUE	AZTEK	AZTEK GT
Protection antidécharge de la batterie	S	S
Freins – assistés, à disque avant/tambour arrière	S	S
Freins – à disque aux 4 roues*	O	O
Freins – ABS aux 4 roues	S	S
Entraînement – traction avant	S	S
Entraînement – transmission intégrale VersaTrak, disponibilité post-lancement	O	O
Moteur – V6 3400 de 3,4 L à ISC – Puissance : 185 HP à 5 200 tr/mn – Couple : 210 lbf-pi à 4 000 tr/mn	S	S
Chauffe-moteur	S	S
Système d'échappement – en acier inoxydable aluminé	S	S
Direction – assistée, à crémaillère	S	S
Suspension (TA) – à roues avant indépendantes avec barre antiroulis – essieu arrière à torsion avec barre antiroulis intégrée	S	S
Suspension* (TI) – à roues avant indépendantes avec barre antiroulis – à roues arrière indépendantes et bras asymétriques avec barre antiroulis	O	O
Boîte – automatique 4 vitesses à surmultipliée	S	S
Groupe remorquage – capacité de 1 588 kg (3 500 lb) : comprend suspension arrière avec correcteur automatique d'assiette, radiateur grande capacité, refroidisseurs d'huile-moteur et d'huile de boîte grande capacité, faisceau électrique de remorque, clignotant service dur, alternateur grand rendement et prise d'air comprimé avec tuyau	O	O

* Comprise avec système de transmission intégrale VersaTrak, disponibilité post-lancement.

EXTÉRIEUR	AZTEK	AZTEK GT
Antenne – intégrée au pare-brise	S	S
Panneaux de carrosserie – en acier galvanisé sur les 2 faces (sauf le pavillon et le capot en aluminium)	S	S
Phares antibrouillard	S	S
Glaces – arrière et latérales teintées foncé	S	S
Glaces – pare-brise teinté Solar-Ray	S	S
Moulures – revêtement de bas de caisse (gris fumée foncé)	S	–
Moulures – revêtement de bas de caisse (gris charbon métallisé)	–	S
Porte-bagages – sur le toit, comprend longerons et traverses	O	S
Rétroviseurs – à réglage électrique, noirs	S	S
Toit ouvrant – vitré, coulissant, à commande électrique et à ouverture rapide*	O	O

*Comprend miroirs de deux pare-soleil avec éclairage, éclairage d'accueil/liseuses au pavillon arrière pour l'Aztek de base, suppression de la console au pavillon pour l'Aztek GT.

EXTÉRIEUR (SUITE)	AZTEK	AZTEK GT
Pneus – P215/70R15, toutes saisons	S	–
Pneus – P215/65R16, toutes saisons	–	S
Roues – de 15 x 6 po en acier avec enjoliveurs boulonnés (A)	S	–
Roues – de 16 x 6,5 po en aluminium coulé, à 3 branches (B)	–	S
Roues – de 16 x 6,5 po en aluminium coulé, à 2x3 branches* (C)	O	O
Essuie-glace – à 2 vitesses et balayage intermittent réglable	S	S

*Comprises avec système de transmission intégrale VersaTrak, disponibilité post-lancement.

INTÉRIEUR	AZTEK	AZTEK GT
Climatisation	S	–
Climatisation – à deux zones	–	S
Système de filtration de l'air – filtre à particules et pollen	–	S
Points d'arrimage – douze : 4 au plancher et 4 sur chaque panneau de custode	S	S
Prises de courant auxiliaires – à l'avant et à l'arrière, quatre	S	S
Filet d'arrimage – dans l'abattant	S	S
Plateau de charge – à roulettes coulissant vers l'extérieur et amovible, compartiments de rangement individuels; capacité de charge de 182 kg (400 lb)*	O	S
Console – au plancher avant, légère, amovible, avec poignée repliable, plateau de rangement, tapis en caoutchouc moulé, rangement pour disques compacts/monnaie; transformable en glacière isolée et étanche à l'eau	–	S
Console – au pavillon avec rangement pour télécommande d'ouvre-garage et lunettes de soleil et rangement à couvercle	–	S
Régulateur de vitesse – électronique avec fonctions de réengagement, décélération contrôlée et décélération/accélération	O	S
Porte-gobelets – six : console avant (2), panneaux de portes arrière (1 dans chaque panneau) et abattant (2)	S	S
Dégivreur – de lunette arrière électrique	S	S
Tapis protecteurs – avant et arrière (avec logo Aztek brodé sur les tapis avant)	S	S
Instruments de bord – analogiques (indicateurs : tachymètre, vitesse, température du liquide de refroidissement et carburant) – indicateur de vidange d'huile	S	S
Instruments de bord – centralisateur informatique de bord (avec indicateur de température extérieure, boussole, calculateur d'autonomie (consommation/autonomie) et menus de personnalisation; affichage en français ou en anglais)	–	S
Éclairage – intérieur programmable	S	S
Éclairage – liseuses à l'avant, accueil sous tableau de bord, lampes dans boîte à gants et espace utilitaire	S	S
Éclairage – accueil avec liseuses au pavillon arrière	–	S
Porte-cartes – dans les portes avant, filet extensible	S	S
Prolongation d'alimentation des accessoires	S	S
Groupe fumeur – cendrier et allume-cigarette	S	S
Volant – gainé de cuir avec commandes radio	–	S
Pare-soleil – rembourrés; miroirs avec couvercle	S	–
Pare-soleil – rembourrés; miroirs avec éclairage et couvercle	O	S
Abattant – avec deux surfaces de siège moulées et deux porte-gobelets	S	S
Colonne de direction réglable	S	S
Levier de vitesses – gainé de cuir	S	S
Fourre-tout – sacs amovibles dans les portes avant	–	S
Glaces – électriques à descente rapide côté conducteur	S	S

*Disponibilité post-lancement, consultez votre concessionnaire pour les détails.

SIÈGES

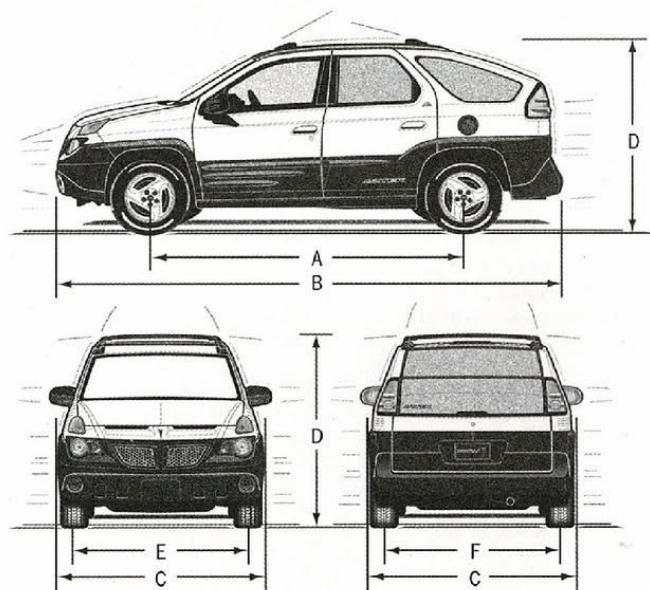
	AZTEK	AZTEK GT
Baquets avant inclinables avec accoudoirs, vide-poches au dos des sièges et banquette arrière divisée 50/50 rabattable et amovible à dossier inclinable et appuis-tête réglables aux places latérales	S	S
Garniture de sièges en tissu	S	-
Garniture de sièges en tissu Premium	-	S
Garniture de sièges en cuir	-	0
Appuis-tête - à réglage en 2 sens, côtés conducteur et passager avant	S	-
Appuis-tête - à réglage en 4 sens, articulés, côtés conducteur et passager avant	-	S
Sièges avant chauffants (garniture cuir exigée)	-	0
Siège du conducteur à réglage en 4 sens	-	S
Régulation manuel du soutien lombaire aux places avant	-	S
Configuration 4 places avec fauteuils Capitaine amovibles à l'arrière et garniture cuir	-	0

SYSTÈMES SONORES

	AZTEK	AZTEK GT
Tous les systèmes sonores des Aztek comprennent : radio Delco AM/FM stéréo à syntonisation électronique, recherche bidirectionnelle, balayage, système RDS, correcteur graphique, antivol TheftLock et six haut-parleurs		
Radio AM/FM stéréo avec lecteur de disques compacts	S	S
Radio AM/FM stéréo avec lecteurs de cassettes et de disques compacts, sonorisation Pioneer de haute qualité à 10 haut-parleurs, 190 W; commandes audio à l'arrière* et 2 écouteurs pour Aztek GT	0	0
Radio AM/FM stéréo avec changeur de 6 disques compacts dans la planche de bord (disponibilité post-lancement), sonorisation Pioneer de haute qualité à 10 haut-parleurs, 190 W; commandes audio à l'arrière* et 2 écouteurs pour Aztek GT	0	0
Commandes audio dans compartiment utilitaire	0	0

*Non livrables avec toit ouvrant vitré à commande électrique.

DIMENSIONS



GROUPES D'ÉQUIPEMENTS PRIVILÉGIÉS

	AZTEK 15B	AZTEK 15C	AZTEK GT 15B	AZTEK GT 15C
Filets d'arrimage - reconfigurables, 4 filets double face	X			
Régulateur de vitesse - électronique	X	X	S	S
Télédéverrouillage - comprend éclairage d'accueil/de sortie	X	X	S	S
Porte-bagages - sur le toit	X	X	S	S
Plateau de charge - à roulettes coulissant vers l'extérieur et amovible, compartiments de rangement individuels; capacité de charge de 182 kg (400 lb)*		X	S	S
Siège - conducteur à réglage électrique en 6 sens		X	X	X
Système sonore - radio AM/FM stéréo avec lecteurs de cassettes et de disques compacts, correcteur graphique, antivol TheftLock, commandes audio à l'arrière, sonorisation Pioneer de haute qualité à 10 haut-parleurs, 190 W; commandes audio à l'arrière** et 2 écouteurs pour Aztek GT		X		X
Instrument de bord - Visualisation tête haute, reconfigurable			X	X
Système de communications OnStar - avec assistance routière; comprend alarme anticambriolage sonore et visuelle**				X
Siège - passager à réglage électrique en 6 sens				X
Sièges - avant chauffants				X
Sièges - garniture cuir				X
Pneus - tourisme P215/70R16 toutes saisons, auto-obturants, lettrage contour blanc				X
Roues - 16 x 6,5 po en aluminium coulé, 2x3 branches*				X

S - Équipement de série. X - Compris dans groupe d'équipements privilégiés.

* Disponibilité post-lancement, consultez votre concessionnaire pour les détails.

** Non livrable avec toit ouvrant vitré à commande électrique.

EXTÉRIEUR, MM (PO)

Empattement (A)	2 751 (108,3)
Longueur (B)	4 625 (182,1)
Largeur (C)	1 872 (73,7)
Hauteur (sans porte-bagages) (D)	1 694 (66,7)
Voie avant (E)	1 593 (62,7)
Voie arrière (F)	1 621 (63,8)

INTÉRIEUR, AVANT/ARRIÈRE, MM (PO)

Dégagement à la tête	1 008/993 (39,7/39,1)
Dégagement aux jambes	1 029/965 (40,5/38)
Dégagement aux épaules	1 491/1 494 (58,7/58,8)
Dégagement aux hanches	1 486/1 549 (58,5/61)

CAPACITÉS/POIDS

Volume utilitaire, L (pi cu)	
Sièges arrière en place	1 271 (45,4)
Sièges arrière déposés	2 618 (93,5)
Réservoir de carburant, L (gal)	70 (15,4)
Poids à vide (est.), kg (lb) - traction avant	1 728 (3 811)
- transmission intégrale*	1 805 (3 981)

*Disponibilité post-lancement.

REMORQUAGE

V6 3400 de 3,4 L Rapport final de 3,29/poids brut max. de la remorque** : 1 588 kg (3 500 lb)*

* Groupe remorquage V92 exigé.

** Les cotes de remorquage sont calculées en supposant que le conducteur se trouve dans le véhicule et que celui-ci est doté de tout l'équipement de série. Le poids de la remorque, de la charge, des passagers et de l'équipement en option réduira la capacité maximale de remorquage de votre véhicule. Toutes les recommandations pour le remorquage peuvent changer. La charge sur le timon doit être 10 % du poids maximal de la remorque, sans dépasser la charge indiquée pour le véhicule, le moteur ou l'attelage. Consultez votre concessionnaire ou le Guide du propriétaire de l'Aztek pour les détails.

NOS PRIORITÉS

CHEZ PONTIAC, LA PASSION DE CONDUIRE NE S'ARRÊTE PAS AUX VÉHICULES. Chez nous, les performances ne s'expriment pas seulement en termes de courbes de puissance ou de modes de passage des vitesses. Votre expérience de propriétaire doit être aussi agréable que votre expérience de conduite. Telle est la philosophie de Pontiac. Et cette brochure est le reflet de ce principe. Nous vous présentons une description détaillée de nos véhicules afin de vous permettre de prendre une décision d'achat éclairée. Pontiac présente également une série de programmes de soutien qui vous aideront à tirer le meilleur profit possible de nos véhicules. Ces programmes sont expliqués en détail ci-dessous. Il est à noter que pour connaître le vrai tempérament d'une Pontiac, il faut la conduire sur des routes un tant soit peu éprouvantes. Pour plus de renseignements sur l'Aztec 2001 de Pontiac, visitez notre site Web à www.gmcanada.com ou appelez notre centre de communication-clientèle au 1 800 463-7483 ou 1 800 263-3830 pour les utilisateurs ATS.

Garantie GM TOTAL[™]. Chaque voiture et camionnette neuve GM est protégée par la garantie GM TOTAL[™] de 3 ans/60 000 km (selon le premier terme atteint) couvrant les réparations au véhicule, pièces et main-d'œuvre comprises, pour remédier aux défauts de matériaux ou de fabrication qui peuvent se manifester pendant la période de garantie. La garantie GM TOTAL[™] n'exige aucune franchise. Les pneus sont couverts. La garantie couvre le remorquage, la cession sans frais de la garantie, une protection de 6 ans/160 000 km (selon le premier terme atteint) contre les perforations dues à la corrosion et une protection de 8 ans/130 000 km (selon le premier terme atteint) des convertisseurs catalytiques et des modules de commande du groupe propulseur. L'entretien périodique n'est pas compris. L'application d'agents anticorrosion supplémentaires n'est pas requise en vertu de la garantie contre la corrosion et aucun n'est recommandé. Demandez les conditions de cette garantie limitée à votre concessionnaire.

Assistance routière GM. Lorsque vous partez au volant de votre voiture ou camionnette neuve GM, vous bénéficiez de la sécurité et de la commodité de l'Assistance routière permanente, accessible par ligne téléphonique libre-appel partout au Canada ou aux États-Unis. Pendant la période de garantie, si un problème survient, il vous suffirait d'appeler notre conseiller en Assistance routière. Que ce soit un problème de serrure, de démarrage, de crevaison, de panne sèche ou de remorquage, appelez simplement le 1 800 268-6800 et quelqu'un sera là pour vous aider sans aucuns frais. Demandez les détails à votre concessionnaire.

Transport de dépannage GM. Votre concessionnaire GM peut vous proposer un moyen de transport de dépannage sans supplément pendant que votre véhicule neuf GM restera à l'établissement GM pour des réparations couvertes par la garantie GM TOTAL[™] de 3 ans/60 000 km. Certaines restrictions sont applicables. Demandez tous les détails à votre concessionnaire GM.

GMAC. General Motors Acceptance Corporation of Canada, Limited (GMAC) est une division General Motors qui a été créée dans le but d'aider les concessionnaires GM à vendre des véhicules neufs aux acheteurs qualifiés GM. Vous pouvez obtenir le financement GMAC dans la salle d'exposition même de votre concessionnaire GM, et les modalités du contrat peuvent être personnalisées selon vos besoins. Il s'agit d'une solution de rechange pratique et flexible au prêt bancaire conventionnel.

LOCATIONPLUS GM. Administrée par GMAC, la LOCATIONPLUS GM est une solution de rechange au financement traditionnel. Les acheteurs LOCATIONPLUS qualifiés paient pour la portion du véhicule qu'ils utilisent au lieu de payer pour tout le véhicule, comme dans le cas du financement traditionnel. Vous bénéficiez avec LOCATIONPLUS des avantages suivants : mensualités abordables, véhicule supérieur pour l'argent investi, changement plus fréquent de véhicule neuf, aucun risque à la revente ni tracas à l'échange, et possibilité d'acheter le véhicule à un prix garanti à l'échéance du bail. L'avantage le plus important est qu'il n'y a pas de surprises avec la LOCATIONPLUS. Renseignez-vous auprès de votre concessionnaire sur les avantages de LOCATIONPLUS ou appelez le 1 800 463-7483.

La Carte GM[™] : Le point de départ de vos rêves. Avec La Carte GM, vous pouvez rapidement réaliser votre rêve de posséder une voiture, camionnette ou fourgonnette GM neuve. Chaque fois que vous effectuez un achat en utilisant La Carte GM, vous obtenez 5 % du montant de l'achat en primes applicables au prix d'achat total ou au versement initial de location de votre prochain véhicule GM neuf admissible¹. Accumulez jusqu'à 500 \$ en primes de La Carte GM par année du titulaire¹ simplement en réglant vos achats habituels avec votre Carte GM. D'autant plus qu'elle ne comporte aucuns frais annuels.

Pour recevoir un formulaire de demande ou obtenir d'autres renseignements, adressez-vous à votre concessionnaire GM, à une succursale de la Banque TD, ou composez le 1 800 463-7483.

[™] Marque déposée de General Motors Corporation, Banque TD usager agréé.

¹ Consultez le règlement du Programme de La Carte GM pour tous les détails. Vérifiez l'admissibilité du véhicule auprès de votre concessionnaire.

Programme pour diplômés GM. Si vous êtes un nouveau diplômé d'une université ou d'un collège reconnu, vous pouvez avoir droit à une remise supplémentaire de 1 000 \$ (toutes taxes incluses) sur le prix d'achat ou le versement initial de location du véhicule neuf GM de votre choix*. Quiconque a reçu un diplôme d'un programme universitaire de 3 ans, d'un programme collégial de 2 ans ou, au Québec, d'un programme D.E.C. de CEGEP de 3 ans (technique), entre le 1^{er} mai 1998 et le 31 décembre 2001, est admissible à ce programme. Pour obtenir la remise, consultez votre concessionnaire GM pour tous les détails, ou téléphonez sans frais au 1 800 463-7483 pour plus de renseignements.

* À l'exception des véhicules Saturn, Saab et Isuzu. Cette offre ne peut être utilisée conjointement avec l'offre de prime de 1 000 \$ de La Carte GM.

Programme « GM Mobilité ». Si un handicap physique vous empêche de conduire ou de prendre place dans un véhicule équipé de façon traditionnelle, ou empêche vos passagers d'y prendre place, renseignez-vous sur le Programme « GM Mobilité » pour les personnes handicapées. Ce programme prévoit un remboursement maximum de 1 000 \$ (toutes taxes incluses) pour tout équipement de transformation requis dans votre véhicule neuf GM. Votre concessionnaire GM peut aussi établir pour vous un dossier complet de financement GMAC (la LocationPlus n'est pas admissible). De plus, il peut vous fournir une liste des centres d'évaluation des conducteurs et des installateurs de matériel favorisant la mobilité. Pour plus de détails, composez le numéro de téléphone libre-appel : 1 800 463-7483 ou 1 800 263-3830 pour les utilisateurs ATS.

Plan de protection GM. La couverture du PPGM vous offre la tranquillité d'esprit associée à une protection couvrant les coûts de réparation (pièces et main-d'œuvre) ainsi que de nombreuses autres dépenses connexes qui peuvent survenir après l'expiration de la période de la garantie GM TOTAL[™]. Que vous achetiez ou louiez à long terme votre véhicule, il existe un niveau et une durée de couverture PPGM qui correspondent à votre budget et à vos besoins. Ne manquez pas de vous renseigner auprès de votre concessionnaire GM sur les nombreux avantages associés à l'achat du Plan de protection General Motors, le seul plan d'entretien prolongé appuyé par les ressources et les priorités de General Motors.

GM Accessories. Si vous voulez personnaliser votre véhicule, demandez à votre conseiller des ventes des renseignements sur les accessoires authentiques GM. Votre concessionnaire GM peut fournir et poser des accessoires GM de haute qualité conçus spécialement pour votre véhicule GM. GM offre la garantie GM TOTAL[™] sur tous les accessoires GM posés par le concessionnaire au moment de l'achat.

Service Goodwrench GM. Un entretien régulier permet à votre véhicule de fonctionner mieux et plus longtemps, d'être plus sécuritaire et plus économique, améliorant ainsi sa valeur de revente ou d'échange.

Nous, à Service Goodwrench GM, sommes conscients que votre emploi du temps est bien rempli. Donc, vous savez que vous êtes venu au bon endroit pour vos services d'entretien périodique et que nous ferons tout le nécessaire pour que vous puissiez reprendre la route rapidement. En outre, personne ne connaît mieux les véhicules GM que les techniciens Goodwrench GM formés à l'usine. Le Service Goodwrench GM est offert chez certains concessionnaires GM.

Satisfaction de la clientèle GM. Il est rassurant de savoir, pendant les longs parcours, qu'il y a des centaines de concessionnaires GM au Canada prêts à vous fournir un service professionnel et des pièces GM authentiques. Vous pouvez téléphoner au Centre de communication - clientèle GM, sans frais au numéro 1 800 463-7483 (ou 1 800 263-3830 pour les utilisateurs ATS), pour discuter avec nos représentants qualifiés de toute question relative aux véhicules ou au service General Motors. Le centre est ouvert du lundi au vendredi, de 7 h 30 à 23 h 30 (HNE), et le samedi de 7 h 30 à 18 h 00 (HNE). Vous pouvez aussi nous joindre en visitant notre site Web à www.gmcanada.com.

À PROPOS DE CETTE BROCHURE

Certains équipements représentés ou décrits dans cette brochure sont livrables moyennant supplément. Les renseignements contenus dans cette brochure étaient exacts au moment de l'impression. La General Motors du Canada se réserve le droit d'apporter des changements en tout temps, sans préavis, aux caractéristiques, équipements, couleurs, modèles, disponibilité ainsi qu'aux programmes et services. Veuillez consulter votre concessionnaire Pontiac pour des renseignements à jour. General Motors se réserve le droit d'apporter des changements à la durée de l'année de fabrication d'un véhicule, pour quelque raison que ce soit.

À PROPOS DE L'ASSEMBLAGE

Les Pontiac sont équipées de moteurs et d'éléments fabriqués et assemblés par diverses divisions d'exploitation de General Motors, ses filiales ou fournisseurs, et ces éléments et moteurs peuvent être différents de ceux prévus à l'origine ou provenir de source autre que celle initialement prévue. Les moteurs et éléments ont tous été approuvés aux fins d'utilisation dans les Pontiac. Certaines options pouvant ne pas être disponibles lors de l'assemblage du véhicule, nous vous conseillons de vérifier si votre véhicule comporte l'équipement que vous avez commandé ou, en cas de changements, si ces derniers vous sont acceptables.

General Motors, GM, l'emblème GM, l'adresse du site web GM Canada, le logo GM Accessories, Pontiac, l'emblème Pontiac, La passion de conduire, Aztec, Bonneville, Firebird, Grand Am, Grand Prix, Montana, OnStar, LOCATIONPLUS, Solar-Ray, Tilt-Wheel, la garantie TOTAL et VersaTrak sont des marques de commerce de General Motors Corporation, de la General Motors du Canada Limitée, ou des deux.

GMAC est une marque déposée de General Motors Acceptance Corporation.

PASS-Key, EyeCue et TheftLock sont des marques déposées de Delco Electronics Corporation.

Imprimé au Canada, juillet 2000.

© Tous droits réservés, 2000. General Motors du Canada Limitée.



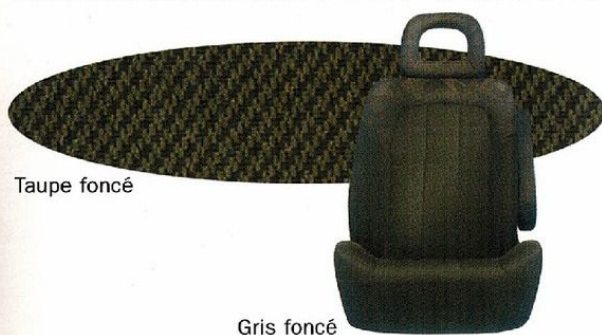
General Motors du Canada Limitée

INTÉRIEUR/EXTÉRIEUR

DISPONIBILITÉ DES COULEURS ET GARNITURES

SELLERIE

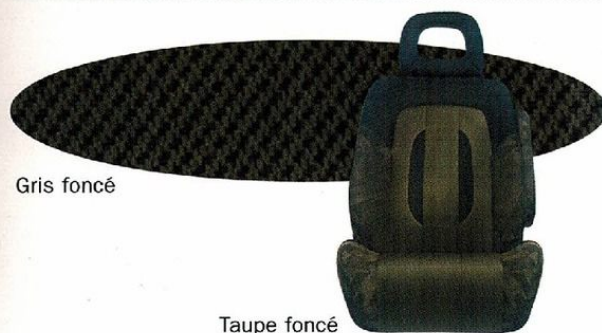
GARNITURE TISSU - AZTEK



Taupe foncé

Gris foncé

GARNITURE TISSU - AZTEK GT



Gris foncé

Taupe foncé

GARNITURE CUIR - AZTEK GT



Gris foncé

Taupe foncé

COULEURS DE CARROSSERIE

Les couleurs peuvent ne pas être reproduites exactement en raison des restrictions des procédés d'imprimerie. Consultez votre conseiller des ventes pour la disponibilité des couleurs par modèle spécifique.



11 - Étain métallisé



41 - Noir



46 - Vert agrumes métallisé



16 - Blanc Arctique



43 - Jaune aztèque*



81 - Rouge vif



24 - Bleu acier métallisé



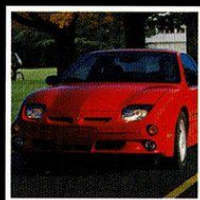
44 - Rouge érable métallisé

COMPATIBILITÉ DES COULEURS DE CARROSSERIE/INTÉRIEURES

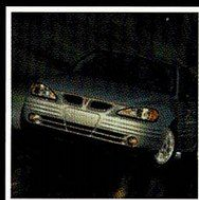
▼ Carrosserie	Intérieur ►	Gris foncé	Taupe foncé
11 - Étain métallisé		•	
16 - Blanc Arctique		•	•
24 - Bleu acier métallisé		•	
41 - Noir		•	•
43 - Jaune aztèque*		•	
44 - Rouge érable métallisé		•	•
46 - Vert agrumes métallisé		•	•
81 - Rouge vif		•	•

* Disponibilité post-lancement

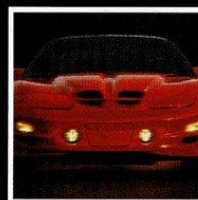
La passion de conduire, principe cher à Pontiac, s'exprime sous mille facettes. Qu'il s'agisse d'une voiture, d'une fourgonnette ou du premier véhicule loisirs et sports au monde, tous ces véhicules sauront vous transmettre la même passion, celle de conduire. Il ne vous reste qu'à choisir le véhicule Pontiac qui vous convient.



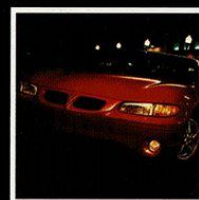
SUNFIRE



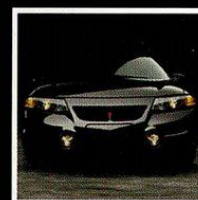
GRAND AM



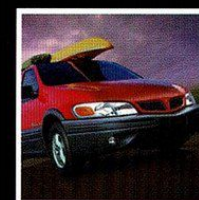
FIREBIRD



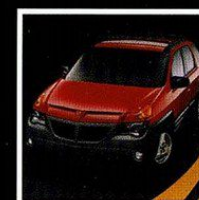
GRAND PRIX



BONNEVILLE



MONTANA



AZTEK

AZTEK



PONTIAC
LA PASSION DE CONDUIRE



121-01-B-001F