



***Allez-y en confiance!
Allez-y en Chrysler!***



CHRYSLER DAYTONA TURBO Z



CHRYSLER NEW YORKER



LA WAGONNETTE
DODGE CARAVAN

CHRYSLER 1984

Qualité, performance et économie de carburant exceptionnelles,
appuyées par un plan de protection sans égal.

SOYEZ À L'AVANT- GARDE

avec les spacieuses
wagonnettes Plymouth
Voyager et Dodge Caravan
toutes nouvelles et
révolutionnaires

Il a fallu une percée technologique exceptionnelle pour réaliser le degré de performance que vous obtenez avec la Plymouth Voyager et la Dodge Caravan, les premières wagonnettes à traction avant en Amérique du Nord. La clé de cette percée? La technologie en traction avant de Chrysler. La traction avant signifie non seulement une consommation économique d'essence ou un rapport puissance-poids amélioré, mais aussi une meilleure tenue de route et une répartition plus efficace de l'espace.

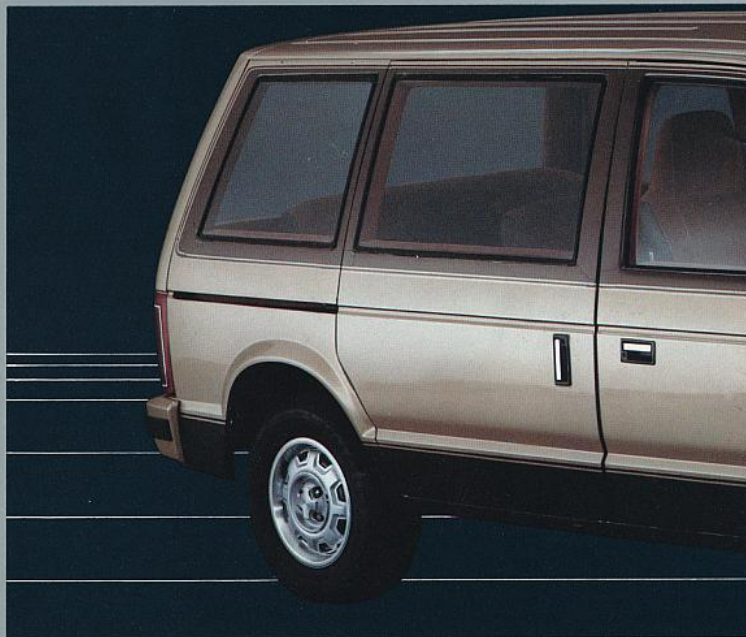
En fait, la Voyager et la Caravan représentent, pour ainsi dire, une nouvelle conception de l'espace ambulant. La répartition de l'espace dans le véhicule le plus efficace n'a jamais été réalisée avec tant de succès. Ces wagonnettes à cinq et sept places sont des véhicules de taille vraiment pratique qui peuvent être remisés dans votre garage.

Grâce à la technologie en traction avant de Chrysler, il a été possible d'éliminer l'espace nécessaire par l'arbre d'entraînement et vous donner un modèle avec plancher plat. La hauteur du véhicule est ainsi réduite d'un peu plus d'un pied et sa largeur d'environ 10 pouces par rapport à une wagonnette standard, mais sans pour cela trop sacrifier d'espace intérieur utilisable. Vous avez donc plus d'espace utile dans un véhicule de taille pratique.

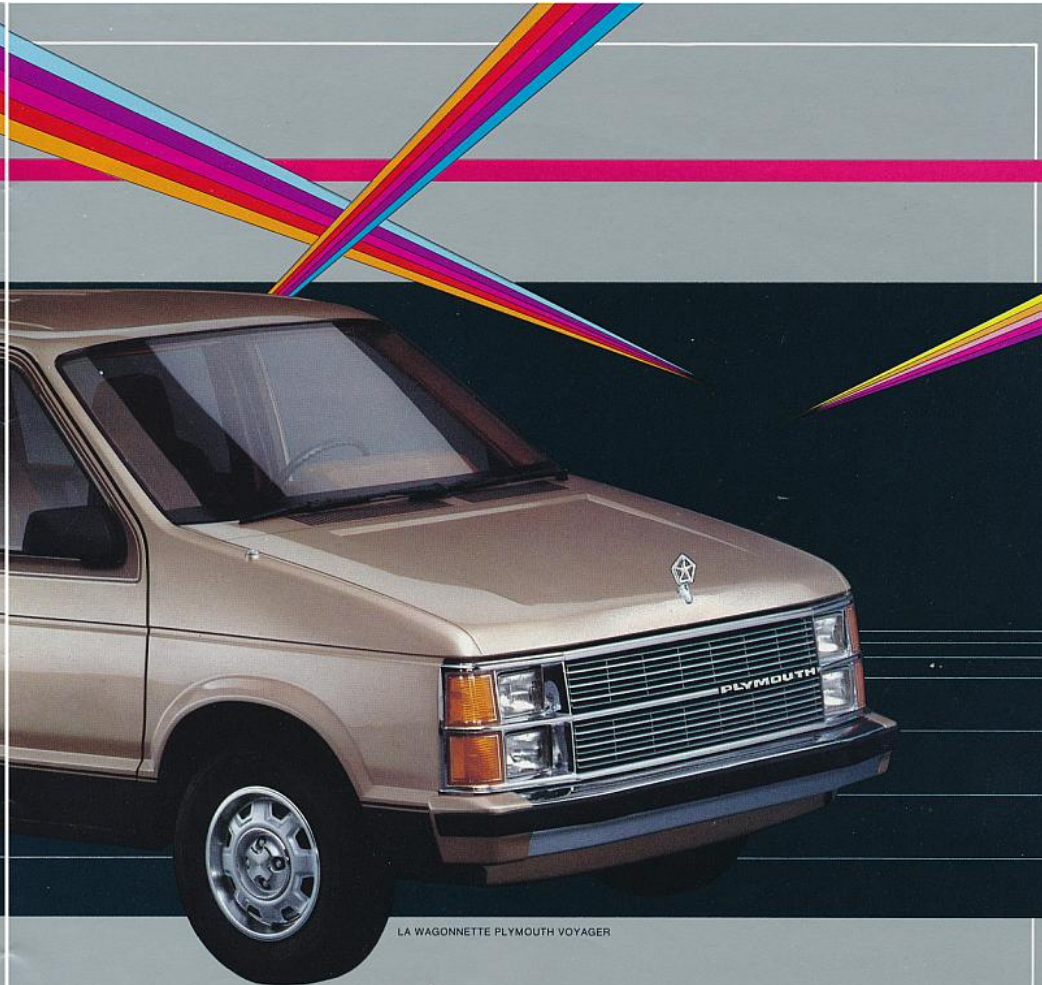
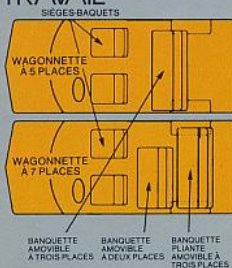
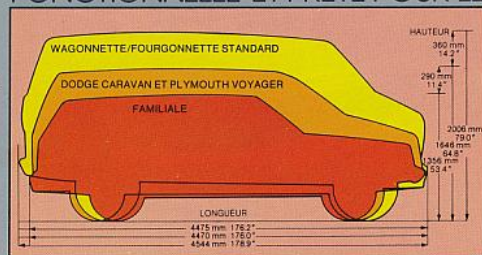
Et disons qu'au niveau du style et du confort, la Plymouth Voyager et la Dodge Caravan possèdent la douceur de roulement et les options qui se comparent bien à celles d'une limousine.



LA WAGONNETTE DODGE CARAVAN



UNE WAGONNETTE PRATIQUE, FONCTIONNELLE ET PRÊTE POUR LE TRAVAIL



LA WAGONNETTE PLYMOUTH VOYAGER

Fiche technique

Empattement	2845 mm	112,0"
Longueur	4470 mm	176,0"
Largeur	1750 mm	68,9"
Hauteur	1946 mm	64,8"
Voie — AV	1521 mm	59,9"
Voie — AR	1577 mm	62,1"
Volume de charge	3540 dm³	125,0 p³
Largeur intérieure	1229 mm	48,4"
(entre les logements de roue)	1209 mm	47,6"
Hauteur intérieure	2083 mm	82,0"

ÉCONOMIE DE CARBURANT	Urbaine	Routière
COTE COMPARATIVE*	27*	45*
8,0 L/(100 km)	MPG	MPG

*Les cotes de consommation de carburant sont basées sur les méthodes utilisées dans les tests de Transport Canada. Votre consommation pourrait varier selon la vitesse à laquelle vous conduisez, les conditions atmosphériques et la longueur du trajet.

MOTEUR:

Transversal 2.2 L 4 cyl. ACT. Option, transversal 2.6 L 4 cyl. ACT (utilise l'essence ordinaire au plomb moins chère).

BOÎTE DE VITESSES:

5 vitesses manuelle

CARACTÉRISTIQUES STANDARD:

• Traction avant • Suspension avant Iso-strut à ressorts hélicoïdaux • Servofreins • Réservoir d'essence unique à capacité double • Système de freinage équilibré, avec compensateur • Portes monopieces complètement embouties • Plancher de charge uniforme • Intérieur avec garniture complète et tableau de bord rembourré • Possibilité de marcher à l'intérieur.

OPTIONS DISPONIBLES:

• Boîte de vitesse automatique • Climatiser • Stéréo AM/FM avec cassette • Insonorisation spéciale • Réservoir d'essence de 91 litres/20 gal imp • Ensemble de sièges à 7 places.





DES MERVEILLES EN MATIÈRE D'EFFICACITÉ ET D'ÉCONOMIE

LES PLYMOUTH HORIZON ET
TURISMO, LES DODGE OMNI
ET CHARGER

Peu étonnant que la Plymouth Horizon, la Dodge Omni, la Plymouth Turismo et la Dodge Charger continuent à gagner de la popularité. À titre de premières voitures à traction avant avec moteur transversal, fabriquées en Amérique du Nord, elles furent les premières à réaliser une meilleure économie d'essence.

Dotées de nouveaux intérieurs offrant luxe et confort, elles rivalisent avec des concurrentes beaucoup plus coûteuses.

Les modèles Horizon, Turismo, Omni et Charger comprennent les modèles de base et SE, tous deux bien aménagés. Avec le moteur nerveux de 1,6 litre pour une performance hors pair, vous avez là les pionniers en traction avant, amusants à conduire!

Les Plymouth Turismo et Dodge Charger continuent d'attirer les conducteurs au cœur jeune. Le dernier mot en hatchbacks sport, ils combinent le dynamisme et l'économie de fonctionnement tant désirés.

ELLES ARRIVENT OPPORTUNÉMENT

LA CHRYSLER LASER
LA CHRYSLER LASER XE,
LA CHRYSLER DAYTONA TURBO

Jamais auparavant, il n'y a eu de voitures sport comme celles-ci. Les Chrysler Laser et Daytona Turbo — les premières voitures sport à traction avant en Amérique du Nord. Tout à fait nouvelles, de conception innovatrice et distinctive, elles lancent un défi aux meilleurs coupés sport du monde.

La technologie en traction avant est synonyme de consommation économique d'essence et de maniabilité docile. Voici des voitures qui allient le prestige du nom Chrysler et le nouveau style

aérodynamique sophistiqué. Les Laser et Daytona Turbo. Une performance de classe mondiale qui saura vous plaire comme jamais auparavant.

LA SHELBY CHARGER

Lorsque Carroll Shelby, conducteur et dessinateur de voiture sport de renommée, se joignit à l'équipe Dodge pour fabriquer une voiture sport de haute performance, il n'y avait aucun doute qu'elle serait un succès. En fait, elle est sensationnelle!

La nouvelle Shelby Charger passe de 0 à 60 m/h en moins de

10 secondes et à 5 600 t/m, elle dégage une puissance de 110 c.v.

Et, côté esthétique, la Shelby Charger vous séduira.

CARACTÉRISTIQUES STANDARD DE LA SHELBY CHARGER: • Sièges-baquets sport à dossiers haut inclinables • Becquet de coffre arrière de couleur assortie • Suspension sport, direction et freins spéciaux • Pneus radiaux de performance à profil bas ceinturés d'acier • Roues de tourisme en aluminium coulé • Déclencheur de hayon à télécommande.

Fiche technique	Shelby Charger	Chrysler Laser
Empattement	2454 mm	2466 mm
Longueur	4413 mm	4413 mm
Largeur	1694 mm	1694 mm
Hauteur	1275 mm	1278 mm
Voie — AV	1425 mm	1463 mm
Voie — AR	1412 mm	1453 mm
Volume de charge	303 dm ³	480 dm ³

Moteur: 2,2 litres 4 cylindres ACT puissance effective en chevaux de 99 avec injection électronique d'essence, standard sur la Laser et la Laser XE, 2,2 litres à turbocompression avec injection électronique d'essence optionnel sur tous les modèles Laser, standard sur les modèles Chrysler Turbo. Boîte de vitesses: manuelle à 5 vitesses et RPF de performance spéciale. Option: boîte automatique à 3 vitesses.



LA DODGE OMNI



LA PLYMOUTH HORIZON



LA PLYMOUTH
TURISMO 2.2

CARACTÉRISTIQUES STANDARD DU PRODUIT: • Deux sièges baquets inclinables en tissu et vinyle • Enduit anti-râtures • Dégivreur électrique de lunette AR • Servofreins • Phares à halogène • Batterie sans entretien • Essuie-glace à balayage intermittent • Totalisateur partie • Panneau de sécurité AR (5 portes) • Butoirs de pare-chocs (5 portes) • Réservoir d'essence de 49 L (10,8 gal imp) • Pneus radiaux toutes saisons ceinturés d'acier.

Fiche technique	3 portes	5 portes
Empattement	2454 mm	2518 mm
Longueur	4413 mm	4187 mm
Largeur	1694 mm	1670 mm
Hauteur	1290 mm	1349 mm
Voie — AV	1425 mm	1425 mm
Voie — AR	1412 mm	1412 mm
Volume de charge	303 dm ³	297 dm ³
(Siège AR rabattu)	980 dm ³	1013 dm ³

Rouge d'entraînement: Standard 1,6 L avec boîte manuelle à 4 vitesses. En option, 2,2 L (puissance effective en chevaux de 98) avec boîte manuelle ou automatique à 5 vitesses; également disponibles sont un 2,2 L de haute performance (puissance effective en chevaux de 110) avec boîte manuelle spéciale à 5 vitesses, un 2,2 L avec boîte manuelle à 5 vitesses standard sur la Turismo 2,2 et la Charger 2,2.

* avec dossier de siège AR levé et la charge cachée sous le panneau ou couvre-tonneau (véhicules ainsi équipés).

** pour les voitures équipées de dossiers hauts.

À TOUTES
FINS
PRATIQUES



LA DODGE ARIES 4 PORTES



LA PLYMOUTH
RELIANT
2 PORTES



VOICI VOS PRÉFÉRÉES

LA PLYMOUTH RELIANT
ET LA DODGE ARIES

La Reliant et l'Aries, des voitures classiques et contemporaines, en tête en matière de traction avant, de spaciosité, de consommation économique de carburant et de valeur de revente remarquable. En outre, l'Aries et la Reliant sont des voitures à six places confortables qui fonctionnent à l'essence ordinaire

vous épargnant ainsi de l'argent.

Pas étonnant donc qu'elles soient si populaires auprès des acheteurs de parc-automobiles. En fait, ce pourrait être l'une des raisons que la Reliant et l'Aries sont les voitures compactes qui se vendent le mieux au Canada!

Toute une gamme d'options est offerte pour rehausser le style et le luxe de la Reliant et de l'Aries. Pour comprendre ce que veut dire une voiture pratique, durable et spacieuse qui est en tête en économie de carburant, il faut choisir la Reliant ou l'Aries 1984.

CARACTÉRISTIQUES STANDARD DU PRODUIT: • Moteur transversal 2,2 L 4 cyl. • Suspension avant Iso-strut • Enduit anti-râtures • Levier de colonne de direction multifonctions • Place pour six personnes • Chauffe-essuie standard à air forcé et pulsé • Batterie sans entretien • Servofreins AV à disque, freins AR à tambour auto-régulables • Phares à halogène • Pneus radiaux toutes saisons ceinturés d'acier • Lampes de boîte à gants, de compartiment de charge et de coffre

Fiche technique	Sedan à 2 et 4 portes	Familiale
Empattement	2548 mm 100,3"	2548 mm 100,3"
Longueur	4471 mm 176,0"	4475 mm 176,2"
Largeur	1742 mm 68,6"	1742 mm 68,6"
Hauteur - 2 por.	1328 mm 52,3"	1331 mm 52,4"
- 4 por.	1339 mm 52,7"	1463 mm 57,6"
Voie - AV	1463 mm 57,6"	1447 mm 57,0"
- AR	1447 mm 57,0"	1447 mm 57,0"
Volume de charge	428 dm ³ 15,0 p ³	1981 dm ³ 69,2 p ³ (Siège AR rabattu)

Moteur: 2,2 litres 4 cyl. Boîte de vitesses: manuelle à 4 vitesses; en option: 5 vitesses et automatique. En option: moteur 2,6 litres 4 cylindres avec boîte automatique.

LA FAMILIALE DODGE ARIES



LA PLYMOUTH RELIANT 4 PORTES

PLEINE DE FOUGUE

LA PLYMOUTH ET
LA DODGE COLT

Vous voyez là l'une des petites voitures des mieux exécutées sur la route aujourd'hui. Elle est, aussi, amusante à conduire, efficace et pleine d'entrain. Choisissez la Colt à traction avant fabriquée par la Mitsubishi Motors Corporation. C'est une voiture qui ne se compromet pas en matière de qualité. Une petite voiture de classe, confortable et économique en essence. En fait, Colt vous offre l'une des voitures des plus élégantes et efficaces sur la route aujourd'hui.

De l'espace pour cinq dans un modèle de fière allure. Colt a tout ce qu'il faut!



LA PLYMOUTH COLT E 3 PORTES

CARACTÉRISTIQUES STANDARD DU PRODUIT: • Traction avant • Servofreins AV à disques • Deux sièges inclinables • Suspension arrière indépendante • Phares rectangulaires simples • Glaces latérales antibuée • Tapis dans le compartiment des passagers et de charge • Butoirs de pare-chocs AV et AR • Régulateur de lunette • Hatchback avec siège arrière repliable • Tous les moteurs utilisent l'essence ordinaire au plomb moins chère.

Fiche technique	3 portes	5 portes
Empattement	2300 mm 90,6"	2380 mm 93,7"
Longueur	3985 mm 156,9"	4090 mm 161,0"
Largeur	1585 mm 62,4"	1590 mm 62,6"
Hauteur	1270 mm 50,0"	1270 mm 50,0"
Voie - AV	1369 mm 53,9"	1369 mm 53,9"
- AR	1341 mm 52,8"	1341 mm 52,8"
Volume de charge	184 dm ³ 6,5 p ³	198 dm ³ 7,0 p ³
(Siège AR rabattu)	649 dm ³ 22,9 p ³	684 dm ³ 24,2 p ³

Moteur: 1,4 L 4 cyl. Boîte de vitesses: manuelle à 4 vitesses • Colt DL et GTS, à deux leviers (4 x 2). En option: automatique avec moteur 1,6 litre.



LA DODGE COLT E 5 PORTES

DES VOITURES DE CLASSE

LA CHRYSLER E CLASS
LA PLYMOUTH CARAVELLE
À TRACTION AVANT
LA DODGE 600 ET 600 ES

Impressionnantes par leur style superbe, leur confort de voiture de famille et leur efficacité remarquable... ces sedans 2 portes et 4 portes de luxe sont l'orgueil du parc-automobiles 1984 de Chrysler.

Ces voitures confortables sont le produit d'une technologie avancée, d'une fabrication assistée par ordinateur et des années de développement. Parmi les innovations les plus excitantes, signalons la consommation économique d'essence, la fiabilité, le confort d'une voiture de famille et le dessin de la traction avant.

N'est-il pas temps de revenir au style et à la spaciosité avec l'efficacité que vous méritez?



LA CHRYSLER E CLASS



LA PLYMOUTH CARAVELLE 2 PORTES À TRACTION AV



LA DÉCAPOTABLE DODGE 600



LA DODGE 600 ES

CARACTÉRISTIQUES STANDARD DU PRODUIT: • Moteur 2,2 L éprouvé à injection électronique d'essence • Batterie sans entretien • Avertisseur optique • Enduit anti-écaillures • Déclencheur servocommandé de couvercle du coffre • Ensemble d'éclairage complet y compris planimètre de lecture • Chauffage à air forcé et pulsé • Radio à syntonisation électronique • Volant de luxe • Pneus radiaux ceinturés d'acier à flancs blancs larges

Fiche technique	2 portes	Décapotable	4 portes
Empattement	2548 mm 100.3"	2548 mm 100.3"	2624 mm 103.3"
Longueur	4563 mm 181.2"	4563 mm 181.2"	4754 mm 187.2"
Largeur	1740 mm 68.5"	1740 mm 68.5"	1734 mm 68.3"
Hauteur	1336 mm 52.6"	1374 mm 54.1"	1346 mm 53.0"
Voie — AV	1463 mm 57.6"	1463 mm 57.6"	1463 mm 57.6"
AR	1447 mm 57.0"	1447 mm 57.0"	1447 mm 57.0"
Volume de charge	428 dm ³ 15.0 pi ³	370 dm ³ 13.1 pi ³	484 dm ³ 17.1 pi ³

Moteur: 2,2 L 4 cyl. à injection électronique d'essence. En option: 2,6 L et 2,2 L à injection électronique d'essence multipoints turbo. Boîte de vitesses: manuelle, à 5 vitesses sur la Caravelle, la 600 et 600 ES, et boîte automatique TorqueFlite à 3 vitesses sur la E Class.



LA CHRYSLER NEW YORKER

LA CHRYSLER E CLASS

LE SEDAN CHRYSLER EXECUTIVE



LA CHRYSLER NEW YORKER

L'ÉLÉGANCE PERSONNIFIÉE

LA CHRYSLER NEW YORKER
LE SEDAN CHRYSLER "EXECUTIVE" • LA LIMOUSINE CHRYSLER

Les voitures de luxe de Chrysler restent fidèles à leur tradition d'excellence par leur conception et leurs aménagements. Elles offrent le roulement, le confort et le luxe des grandes voitures, techniquement intégrés, que même les plus exigeants sauront apprécier. De style imposant, elles sont somptueuses avec leur intérieur spacieux au fini soigné.

Néanmoins, chaque voiture est dessinée pour offrir le meilleur rendement par une technique automobile des plus avancées. Faites une promenade d'essai dès aujourd'hui, joignez-vous à la meilleure des compagnies pour constater comment on a réussi à allier le style et la technologie dans une voiture qui affiche le cachet du grand luxe.

CARACTÉRISTIQUES STANDARD DU PRODUIT: • Tableau de bord électronique complet • Insonorisation de la carrosserie et du capot • Ensemble d'éclairage complet • Volant de luxe gainé de cuir • Radio à syntonisation électronique • Servodirection à pignon et crémaillère • Batterie sans entretien • Système avertisseur vocal électronique (anglais et français) • Toit vinyle matelassé • Deux rétroviseurs extérieurs à télécommande.

Fiche technique	New Yorker	Exec. Sedan	Limousine
Empattement	2624 mm 103.3"	3149 mm 124.0"	3327 mm 131.0"
Longueur	4715 mm 185.6"	5166 mm 203.4"	5334 mm 210.4"
Largeur	1734 mm 68.3"	1737 mm 68.4"	1737 mm 68.4"
Hauteur	1346 mm 53.0"	1361 mm 53.6"	1361 mm 53.6"
Voie — AV	1463 mm 57.6"	1463 mm 57.6"	1463 mm 57.6"
AR	1447 mm 57.0"	1453 mm 57.2"	1453 mm 57.2"
Volume de charge	464 dm ³ 17.1 pi ³	425 dm ³ 15.0 pi ³	425 dm ³ 15.0 pi ³

Moteur: New Yorker — 2,2 litres 4 cyl. à injection électronique d'essence; optionnel, 2,6 litres et 2,2 litres à injection électronique multipoints turbo. Boîte de vitesses: automatique TorqueFlite à 3 vitesses.

LA LeBARON 2 PORTES



LA LeBARON 4 PORTES



LA CHRYSLER FIFTH AVENUE

LES VOITURES CLASSIQUES DE DEMAIN ...DÈS AUJOURD'HUI

LA CHRYSLER LeBARON

Élégantes, pratiques et économes en carburant... voici des voitures offrant le confort de roulement et les aménagements normalement associés avec des voitures beaucoup plus grandes. Vous remarquerez l'attention portée aux détails et l'utilisation généreuse de matériaux de haute qualité.

Ces voitures techniquement efficaces, grâce à la technologie de la traction avant, sont d'une maniabilité précise et docile et d'une stabilité exceptionnelle.

Le choix est superbe. À vous de décider. Faites une promenade d'essai dès aujourd'hui.



LA FAMILIALE TOWN & COUNTRY



LA PLYMOUTH CARAVELLE SALON



LA DODGE DIPLOMAT SALON



LA DÉCAPOTABLE LeBARON

CARACTÉRISTIQUES STANDARD DU PRODUIT: • Moteur 4 cyl. 2,2 L Trans-4 (avec poussoirs de soupapes hydrauliques et arbre à cammes en tête) (sauf familiale). Familiale Town & Country — moteur 2,6 L à arbre silencieux de Mitsubishi. • Boîte-pont manuelle à 5 vitesses (coupés 2 portes). • Batterie sans entretien. • Toit landau matelassé — 2 portes. • Pneus radiaux de 14 pouces ceinturés d'acier. • Centre de messages sur le tableau de bord. • Essuie-glace arrière avec lave-glace (familiale). • Phares jumelés à halogène. • Servofreins et servodirection. • Deux rétroviseurs télécommandés.

Fiche technique	Tous les modèles sauf les familiales	Familiale Town & Country
Empattement	2548 mm	100,3"
Longueur	4563 mm	179,8"
Largeur	1740 mm	68,5"
Hauteur	1346 mm	53,0"
Voie — AV	1463 mm	57,6"
Voie — AR	1447 mm	57,0"
Volumé de charge	428 dm ³	15,0 pi ³
		1981 dm ³
		69,2 pi ³
		(Siège AR rabattu)

Moteur: 2,2 litres 4 cyl. à injection électronique d'essence. Optionnel: 2,6 litres et 2,2 litres à injection électronique d'essence turbo disponible sur certains modèles (sauf familiale). Familiale Town & Country — 2,6 litres standard. Boîte de vitesses: manuelle 5 vitesses (coupé 2 portes); automatique (décapotable, berline 4 portes et familiale Town & Country). *La hauteur varie selon le modèle.

GRAND CONFORT VALEUR PRATIQUE

LA PLYMOUTH CARAVELLE SALON LA DODGE DIPLOMAT SALON

L'acheteur avisé appréciera l'élégance de ces voitures. D'une conception qui reste populaire et possédant les valeurs traditionnelles et technologiques éprouvées, ces sedans intermédiaires sont les plus impressionnants sur la route aujourd'hui. Et éprouvées comme étant parmi les plus

spacieux, solides et économiques de fonctionnement.

Ouvrez la porte et regardez à l'intérieur. Il est aménagé avec goût et s'assortit bien à l'extérieur.

Ces voitures de coût modique, de performance fiable, vous offrent un confort de roulement enviable.

LA CHRYSLER FIFTH AVENUE

La Chrysler Fifth Avenue est une voiture pleine grandeur qui lance un défi à la concurrence. Esthétiquement, elle est imposante. Son roulement et sa maniabilité sont impeccables. Et, en dépit de son prix abordable, elle offre une liste impressionnante de caractéristiques de luxe qui en font une voiture agréable à conduire.

CARACTÉRISTIQUES STANDARD DU PRODUIT: • Servofreins - à disques AV, à tambour AR. • Servodirection. • Suspension à barre de torsion transversale avec barre antiroulis AV, à ressorts à lames AR. • Boîte automatique TorqueFlite à 3 vitesses. • Batterie sans entretien. • Phares à halogène. • Pneus radiaux à flancs blancs ceinturés d'acier. • Enjoliveurs de luxe. • Chauffage et ventilation à double niveau. • New Yorker — ensemble de luxe complet.

Fiche technique	Caravelle/Diplomat Salon	Fifth Avenue
Empattement	2863 mm	112,7"
Longueur	5225 mm	205,7"
Largeur	1885 mm	74,2"
Hauteur	1405 mm	55,3"
Voie — AV	1524 mm	60,0"
Voie — AR	1511 mm	59,5"
Volumé de charge	442 dm ³	15,6 pi ³

Moteur: 5,2 L 2 corps (318 po³). Boîte de vitesses: automatique TorqueFlite.

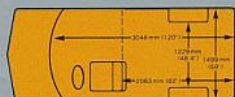
UNE PETITE MERVEILLE À LA TÂCHE

LA FOURGONNETTE DODGE MINI-RAM

L'innovation en fourgonnette de la décennie. Un véhicule économique en essence avec espace pratique qui réduit radicalement les frais de fonctionnement d'une fourgonnette.

Bienvenu à un intérieur accueillant. La fourgonnette Dodge mini-Ram a un plancher plat et 48" entre les logements de roues arrière. Ayant près de 4 pieds de hauteur à l'intérieur et 82 pouces de longueur intérieure, vous avez l'espace qui s'adapte bien à toutes les charges. Tout cela dans un véhicule pouvant être remis dans votre garage.

Rien ne se compare réellement à cette combinaison de consommation efficace d'essence, cette facilité de manœuvre de la traction avant, et cette spaciosité que vous obtenez avec la fourgonnette mini-Ram.



FOURGONNETTE DIMENSIONS INTÉRIEURES MINI-RAM



LE POWER RAM 50 SPORT



LE RAM 50 CUSTOM



LE DODGE RAMPAGE



LE DODGE RAMPAGE (AU CENTRE)
(Pavillon de camping non disponible comme option d'usine)

LE DODGE RAMPAGE 2.2



LA FOURGONNETTE DODGE MINI-RAM

DES PETITS CAMIONS

... QUI ONT DU COEUR

Chrysler devance les autres avec ses camions robustes Dodge Ram. D'une conception technique perfectionnée, les petits camions Dodge fabriqués de matériaux durables ont une finition soignée.

Les modèles à 2 et à 4 roues motrices sont dotés d'une suspension avant indépendante et il existe plusieurs combinaisons de moteurs et de rouages d'entraînement permettant d'accomplir n'importe quelle tâche. Un petit

camion robuste qui possède la capacité de charge que vous recherchez.

LE DODGE RAMPAGE

Assez robuste pour être un camion, mais suffisamment sportif pour être amusant. Cela décrit bien le Dodge Rampage 1984. Possédant l'avantage de la technologie en traction avant de Chrysler, et doté du remarquable moteur 4 cylindres et du profilage

aérodynamique, il vous assure le maximum d'efficacité. Et lorsque vous le conduirez avec une charge, vous apprécierez sûrement la suspension avant Iso-Strut à ressorts hélicoïdaux, les ressorts arrière à lame et le système de freinage équilibré, avec compensateur.

La beauté d'une voiture et le cœur d'un camion — renfermé en un tout. Un camion de taille personnelle, qui impressionne.

LE DODGE RAM 50 LE DODGE POWER RAM 50 (4 roues motrices)

Le Dodge Ram 50 et le Dodge Power Ram 50 à 4 roues motrices sont techniquement conçus par la Mitsubishi Motors Corporation pour se conformer aux normes de qualité de Dodge. En somme, des camions qui sont en tête en matière de technologie. Et d'une solidité remarquable. Le Ram 50 peut transporter une charge utile de 1 630 livres. Et d'un prix avantageux, il faut l'avouer.

CARACTÉRISTIQUES STANDARD DU PRODUIT: • Traction avant sur les fourgonnettes mini-Ram et les Rampage • Rampage de style voiture • Caisse de pickup à paroi double sur les Rampage, Ram 50 Royal, Ram 50 et Power Ram 50 Sport • Sièges baquets • Servofreins • Freins AR avec compensateur • Tous les moteurs utilisent l'essence ordinaire au plomb qui coûte moins chère sauf le 2.2 L sur la fourgonnette mini-Ram et le turbodiesel.

Fiche technique	Fourg. mini-Ram	Rampage	Ram 50	Power Ram 50
Empattement	2845 mm 112,0"	2647 mm 104,2"	2779 mm 109,4"	2789 mm 109,8"
Longueur	4470 mm 176,0"	4864 mm 191,5"	4689 mm 184,6"	4889 mm 192,4"
Largeur	1768 mm 69,6"	1898 mm 74,7"	1851 mm 73,0"	1851 mm 73,0"
Hauteur	1646 mm 64,8"	1316 mm 51,8"	1520 mm 59,8"	1610 mm 63,4"
PBV*	1769 kg 3900 lb	1565 kg 3450 lb	1835 kg 4045 lb	2050 kg 4520 lb
Charge utile**	553 kg 1220 lb	519 kg 1145 lb	739 kg 1630 lb	762 kg 1680 lb
CPBE - AV**	—	880 kg 1940 lb	821 kg 1810 lb	1000 kg 2204 lb
AR	—	880 kg 1940 lb	1120 kg 2470 lb	1336 kg 2946 lb
Ressorts - AV	—	—	411 kg 905 lb	500 kg 1102 lb
- AR	—	—	560 kg 1235 lb	668 kg 1473 lb
Vol. de charge	3653 dm ³ 129,0 pi ³	844 dm ³ 29,8 pi ³	1345 dm ³ 47,5 pi ³	1345 dm ³ 47,5 pi ³

Moteur/boîte de vitesse de base: Rampage 2.2 litres avec boîte manuelle à 4 vitesses surmul. • Rampage Sport 2.2 litres avec boîte manuelle à 5 vitesses surmul. • Ram 50 Custom 2 litres avec boîte manuelle à 4 vitesses • Ram 50 Royal 2.3 litres turbodiesel avec boîte manuelle à 5 vitesses • Ram 50 Sport 2.6 litres avec boîte manuelle à 5 vitesses • Power Ram 50 2 litres avec boîte manuelle à 4 vitesses • Power Ram 50 Sport 2.6 litres avec boîte manuelle à 5 vitesses • Boîte automatique disponible sur les Rampage, Rampage Sport, Ram 50 Custom & Power Ram 50 Custom • Turbodiesel en option sur le Power Ram 50 Sport.

*PBV — Poids brut du véhicule (de base) **CPBE — Capacité de poids brut à l'essieu ***Charge utile — comprend les passagers et les options

DODGE OFFRE CHARGE UTILE ET PROFIT

Ce qui compte pour les acheteurs de camions est ce que Dodge leur offre: la capacité de ranger et de transporter une charge, le confort et la sécurité du conducteur et des passagers, et une durabilité exceptionnelle. Et maintenant Chrysler vous offre une plus grande charge utile et plus de profits que jamais auparavant.

LES PICKUPS DODGE ROBUSTES COMME LE BÉLIER

Toute une série de pickups de valeur vous provient de Dodge. Une nouvelle génération de camions robustes comme le bœuf. Les pickups vous donnent une consommation plus économique d'essence, une durabilité et une fiabilité comme jamais auparavant. Par exemple, vous n'avez qu'à regarder le pickup Ram D100 modèle 1984. Il possède des caractéristiques remarquables. De prix avantageux, il vous en donne beaucoup pour votre argent.

LE DODGE RAMCHARGER

Beau et confortable, il est construit pour être conduit sans ménagement. Le Ramcharger est un véhicule utilitaire sport de grande qualité.



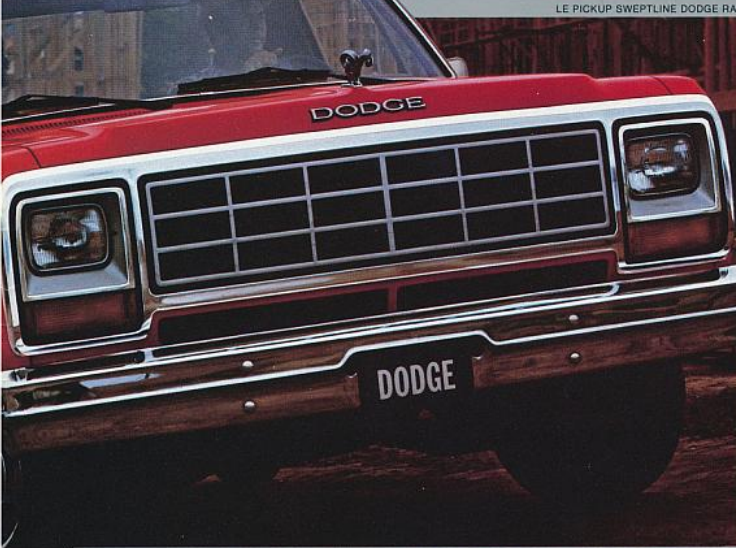
LE POWER WAGON À QUATRE ROUES MOTRICES



LA CABINE D'ÉQUIPE AVEC ROUES ARRIÈRES JUMELÉES



LE RAMCHARGER



LE PICKUP SWEPTLINE DODGE RAM



LA WAGONNETTE DODGE RAM



LA FOURGONNETTE DODGE RAM

LA VALEUR FIABLE DU FOURGON ROBUSTE COMME LE BÉLIER

Les fourgonnettes et wagonnettes Dodge sont polyvalentes — appropriées pour le travail et les loisirs. Toutes deux peuvent transporter de grosses charges. Elles offrent confort et sécurité pour le conducteur et les passagers et l'assurance qu'elles seront durables.

Les robustes fourgonnettes Dodge Ram de construction monocoque sont légères, solides et durables. Des milliers de soudures unissent le châssis à la carrosserie.

La qualité Dodge est évidente partout. Intérieurs élégants et soignés... grand choix de portes latérales et arrière... sièges rembourrés de mousse épaisse.

CARACTÉRISTIQUES STANDARD DU PRODUIT: • Châssis en acier au carbone à traverses renforcées • Réservoir d'essence de 75 L (16,5 gal imp) • Utilisation générale d'acier galvanisé • Allumage électronique • Utilisation de l'essence ordinaire dans les V8 avec PSV au-dessus de 6000 lb • Moteur six cylindres de 3,7 L • Deux rétroviseurs extérieurs chromés (peints type "West Coast" sur le châssis et cabine) • Hayon amovible sur pickups Sweptline • Servofreins.

Moteur/boîte de vitesses de base: Six incliné de 3,7 L (225), un corps avec boîte manuelle à 4 vitesses surmulit sur les D100 et les D150 • Six incliné 3,7 L (225) 1 corps avec boîte manuelle à 4 vit. à rapports élevés sur les W100, W150 et D250 PBV 6400 • 6 cyl. 5,2 L (318) 2 corps avec boîte manuelle à 4 vit. à rapports élevés sur les D150, 115* PBV 6010, D250 PBV 7500, et tous les D350, W250, W350, AW150.

Fiche technique	Ramcharger AD150	D100, 150†	D250	D350	D350 (Cab. d'équipe)			
Empattement	2692 mm	106,0"	3327 mm	131,0"	3327 mm	131,0"	4191 mm	165,0"
Longueur	4688 mm	184,6"	5350 mm	210,8"	5350 mm	210,8"	6215 mm	244,7"
Largeur	2019 mm	79,5"	2020 mm	79,5"	2020 mm	79,5"	2020 mm	79,5"
PBV*	2404 kg	5300 lb	2177 kg	4800 lb	2903 kg	6400 lb	3860 kg	8510 lb
Charge utile***	631 kg	1390 lb	1107 kg	2440 lb	1587 kg	3500 lb**	2329 kg	5135 lb**
CPBE - AV**	1180 kg	2600 lb	1178 kg	2600 lb	1360 kg	3000 lb	1737 kg	3830 lb
AR	1633 kg	3600 lb	1936 kg	2684 lb	1855 kg	4090 lb	2495 kg	5500 lb
Ressorts - AV	590 kg	1300 lb	635 kg	1400 lb	680 kg	1500 lb	869 kg	1915 lb
- AR	826 kg	1820 lb	730 kg	1610 lb	987 kg	2175 lb	1247 kg	2750 lb

Fiche technique	Ramcharger AW150	W150 (4 x 4)	W250 (4 x 4)	D250 (Cab. châssis)	D350 (Cab. châssis)			
Empattement	2692 mm	106,0"	2921 mm	115,0"††	3327 mm	131,0"	3328 mm	131,0"
Longueur	4688 mm	184,6"	4843 mm	190,7"	5350 mm	210,8"	5248 mm	206,6"
Largeur	2019 mm	79,5"	2020 mm	79,5"	2020 mm	79,5"	2020 mm	79,5"
PBV*	2654 kg	5850 lb	2726 kg	6010 lb	3130 kg	6900 lb	3402 kg	7500 lb
Charge utile***	665 kg	1465 lb	910 kg	2005 lb	1431 kg	3155 lb**	1767 kg	3895 lb
CPBE - AV**	1488 kg	3280 lb	1488 kg	3280 lb	1488 kg	3280 lb	1451 kg	3200 lb
AR	1633 kg	3600 lb	1997 kg	3520 lb	1855 kg	4090 lb	2431 kg	5360 lb
Ressorts - AV	744 kg	1640 lb	744 kg	1640 lb	726 kg	1600 lb	726 kg	1600 lb
- AR	826 kg	1820 lb	826 kg	1820 lb	1236 kg	2725 lb	1236 kg	2725 lb

*PBV — Poids brut du véhicule (de base) **CPBE — Capacité de poids brut à l'essieu ***Charge utile — comprend les passagers et les options †Le D100 et D150 de base ont un empattement de 115" ††L'empattement de 131" et de 159" est aussi disponible

CARACTÉRISTIQUES STANDARD DU PRODUIT: • Suspension AV indépendante • Réservoir d'essence de 83 L (18 gal imp) • Allumage électronique • Déclenchement capot intérieur • Wagonnette pouvant loger jusqu'à 15 passagers • 5 nouvelles couleurs de peinture extérieure • Batterie sans entretien • Chaufferette AV de luxe • Sièges baquets de luxe en vinyle à haut dossier • Utilisation générale d'acier galvanisé • Servofreins

Fiche technique	Fourg B150	Fourg B250	Maxi-fourg B350†	Wag B150	Wag B250	Maxi-wag B350††
Empattement	2784 mm	109,6"	3241 mm	127,6"	3241 mm	127,6"
Longueur	4544 mm	178,9"	5001 mm	196,9"	4544 mm	178,9"
Largeur	2027 mm	79,8"	2027 mm	79,8"	2027 mm	79,8"
PBV*	2130 kg	4700 lb	2725 kg	6010 lb	3400 kg	7500 lb
Charge utile***	589 kg	1300 lb	1109 kg	2445 lb	1536 kg	3390 lb
CPBV - AV**	1161 kg	2560 lb	1352 kg	2980 lb	1301 kg	2870 lb
AR	1217 kg	2684 lb	1544 kg	3404 lb	2141 kg	4720 lb
Ressorts — AR	623 kg	1375 lb	821 kg	1810 lb	1070 kg	2360 lb
Vol. de charge	5706 dm³	201,5 pi³	6810 dm³	240,5 pi³	8408 dm³	296,9 pi³

Moteur/boîte de vitesses de base: Six incliné 3,7 L (225) 1 corps avec boîte manuelle à 4 vit. surmulit sur les fourgonnettes et wagonnettes B150, B250, 5,2 L (318) 2 corps avec boîte automatique à 3 vit. sur la plupart des fourgonnettes, wagonnettes et modèles maxi B350.

*PBV — Poids brut du véhicule (de base) **CPBE — Capacité de poids brut à l'essieu ***Charge utile — comprend les passagers et les options †Le B250 de base a un empattement de 109", le B250 Maxi est aussi disponible. ††Le B350 standard n'est pas Maxi.

L'EXCELLENCE TECHNIQUE CHRYSLER

L'ÉVOLUTION DE LA VALEUR SUPERBE

C'est Chrysler qui commença la révolution de la traction avant en Amérique du Nord. Ce fut tout d'abord le lancement sur ce continent des Omni et Horizon, les premiers véhicules cinq portes avec moteur transversal à traction avant, économiques en carburant, ... ensuite ce fut les révolutionnaires voitures K et enfin les voitures intermédiaires de luxe et les nouvelles fourgonnettes à traction avant.

Le dessin est très important dans la formule sophistiquée qui fait si bien réussir la technologie de la traction avant de Chrysler.

EN TÊTE EN TRACTION AVANT

Le dessin avancé de la traction avant de Chrysler combine le moteur, la boîte de vitesses et le différentiel en une simple unité compacte motopropulsée positionnée entre les deux roues avant. Là, son poids donne une excellente traction et une stabilité directionnelle à la voiture. En même temps, il est possible de réaliser une meilleure économie d'essence grâce au transfert efficace de la puissance et aux épargnes de poids significatives.

UNE NOUVELLE NORME EN TECHNOLOGIE DE PRODUCTION

À compter de la robotique jusqu'à la suite ordonnée d'opérations sur la ligne de montage, Chrysler a recherché — et à souvent réussi à améliorer — les méthodes technologiques de production les plus efficaces au monde aujourd'hui. La nouvelle technologie de production est axée sur un seul objectif: la qualité.

Prenez, par exemple, l'usine de production de Windsor en Ontario pour les Caravan, Voyager et



fourgonnettes mini-Ram. Cet investissement de 400 millions de dollars représente sans doute les installations manufacturières et d'assemblage les plus avancées au monde.

Aucun effort n'a été ménagé pour vous donner la fiabilité et la durabilité qui n'ont jamais auparavant été disponibles en Amérique du Nord.

Quels sont les résultats? Le genre de contrôle de la qualité qui se rapproche le plus du concept "d'absence de défaut" que toute autre usine au monde — et ce n'est que le début.

PROTECTION ANTICORROSION

Chrysler offre une protection supplémentaire par l'emploi généreux d'acier de haute qualité enduit d'une couche résistante à la corrosion et de tôle galvanisée et d'un procédé éprouvé d'immersion chimique anticorrosion en sept étapes.

Toute cette protection est intégrée avant l'application de plusieurs couches de fond d'époxy et de peinture acrylique émaillée ainsi que d'une couche protectrice à base de vinyle sur la partie inférieure de la carrosserie,

protégeant toutes les voitures Chrysler à traction avant contre les marques de cailloux et les écorchures.

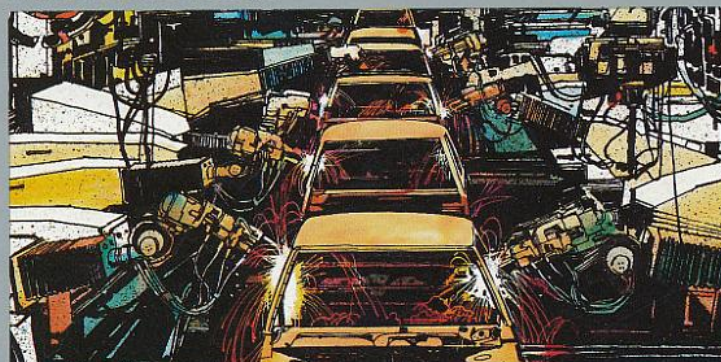
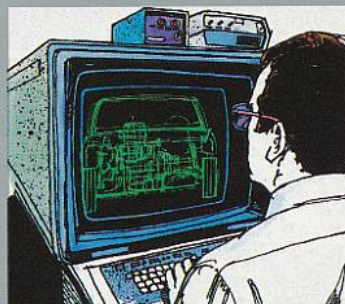
Vous obtenez ainsi une protection d'une telle résistance que Chrysler l'appuie d'une garantie anticorrosion de 36 mois des panneaux extérieurs et d'une garantie de 5 ans/80 000 km (selon la première éventualité) contre la perforation des panneaux extérieurs par la rouille pour les voitures nord-américaines, les Rampage, Caravan et Voyager et une garantie de 5 ans/160 000 km* des panneaux extérieurs des pickups et Ramcharger.

Une autre garantie qui assure la satisfaction au volant pendant bien des années.

UN ENGAGEMENT À LA QUALITÉ

COUVERTURE DE LA GARANTIE 5/80

Chrysler offre pour 1984 une garantie de 12 mois ou 20 000 kilomètres* couvrant les



réparations à toute partie du véhicule (sauf les pneus) qui pourrait s'avérer défectueuse en cours d'utilisation normale à cause de vices de matière ou de main-d'œuvre. De plus, les éléments du groupe motopropulseur des voitures nord-américaines, des Rampage, Caravan et Voyager sont couverts pour 5 ans ou 80 000 kilomètres*; les éléments du groupe motopropulseur des fourgonnettes et wagonnettes Ram, des fourgonnettes mini-Ram, des pickups et Ramcharger (sous réserve d'une franchise) sont couverts pour 24 mois ou 40 000 kilomètres*; tandis que ceux des Colt et Ram 50 sont couverts pour 24 mois ou 40 000 kilomètres* (sans franchise). Veuillez consulter votre concessionnaire pour tous les détails.

CONTRATS DE SERVICE APRÈS-VENTE CHRYSLER EN OPTION

Les contrats de service après-vente de Chrysler Canada Ltée sont livrables pour la plupart des véhicules neufs de Chrysler Canada Ltée. Ces contrats de service après-vente en option protègent contre la hausse du coût des pièces et des travaux d'après-vente, pour certaines réparations qui deviennent nécessaires au-delà des limites de durée et de kilométrage de la garantie limitée du véhicule neuf, pendant 5 ans ou 80 000 kilomètres selon la première éventualité, à compter de la date d'entrée en vigueur de la garantie.

Ces contrats comportent une franchise de 25\$ et ils prévoient une allocation pour le remorquage et pour un autre moyen de transport, en cas de mise hors service d'un élément protégé. La protection offerte (à l'exception de l'allocation pour un autre moyen de transport) commence à l'expiration de la garantie limitée de base. Veuillez consulter le concessionnaire pour obtenir des renseignements complets sur le Plan d'or.

*selon la première éventualité

L'AutoBail Chrysler à votre service

... signifie que vous pouvez louer n'importe quelle voiture Chrysler, Dodge ou Plymouth ou camion Dodge, chez le concessionnaire Chrysler de votre localité ... le professionnel de la location.

**Allez-y en
confiance!
Allez-y en
Chrysler!**



Toutes les illustrations et caractéristiques de ces produits sont fondées sur des renseignements autorisés. Au moment de mettre sous presse, nous avons jugé que la description de ces produits était juste, sans pouvoir toutefois en garantir la parfaite exactitude. Certaines pièces de l'équipement illustré sont offertes en option, moyennant supplément. Chrysler Canada Ltée se réserve le droit de modifier de temps à autre, sans préavis et sans obligation de sa part, les caractéristiques, les couleurs et les matériaux et de modifier ou de suspendre la fabrication de certains modèles. Certains modèles, ensembles et options sont assujettis à des exigences et à des restrictions spécifiques. Consultez votre concessionnaire pour les derniers renseignements.