

VOYAGER • GRAND VOYAGER
TOWN & COUNTRY

PLYMOUTH • CHRYSLER • 1994



LA MINI- FOURGONNETTE SÉCURITAIRE À SOUHAIT

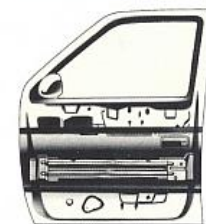
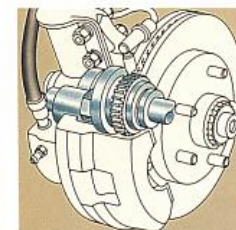
Dans les modèles Plymouth Voyager, le choix est vaste : depuis la Voyager à empattement de base et traction avant fabriquée au Canada jusqu'à la Grand Voyager allongée à traction avant ou transmission intégrale. Quel que soit le modèle, la Voyager donne la priorité à la sécurité avec les

équipements de série suivants : coussins de sécurité* côtés conducteur et passager avant, verrou de sécurité à l'épreuve des enfants sur la porte latérale coulissante et monoceintures à trois points d'ancrage pour tous les passagers près des vitres. Pour les plus petits, des sièges intégrés

à cinq points d'ancrage pour enfants sont disponibles en option. En option, un système de freins antiblocage (ABS) aux quatre roues, de série pour les modèles à transmission intégrale, aide le conducteur à garder le contrôle de la direction en cas de freinage d'urgence sur chaussée humide ou

glissante. Pour renforcer encore la solidité de l'habitacle, on a inclus pour 1994 des renforts dans les portes avant et dans la porte latérale. Les caractéristiques de la Voyager se retrouvent dans des détails tels que garnitures de freins sans amiante et liquide réfrigérant sans CFC pour le climatiseur en option.

**Portez toujours votre ceinture de sécurité.*



Coussins de sécurité* aux deux places avant, rembourrage pour les genoux, tableau de bord amélioré, et renforts dans les portes avant et dans la porte coulissante aident à rendre la Voyager plus sécuritaire.

Au sujet de ce catalogue : Depuis l'impression de ce catalogue, certains des renseignements ont pu être mis à jour. Demandez les détails au concessionnaire avant de commander. Certains des équipements représentés ou décrits dans ce catalogue sont livrables moyennant supplément.

**QUALITÉ,
INGÉNIERIE
ET VALEUR
EXCEPTIONNELLE**

La qualité de la Voyager commence par des essais intensifs de chaque composant, depuis les pare-chocs jusqu'aux coussins de sécurité.* Dans chaque mini-fourgonnette 1994 construite par Chrysler, on utilise de l'acier galvanisé pour presque tous les panneaux de carrosserie, plus un

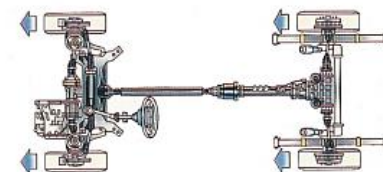
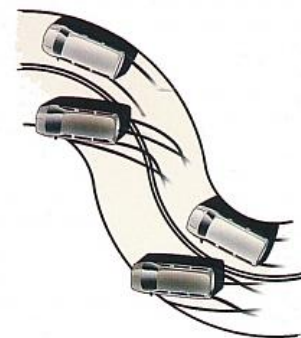
échappement en acier inoxydable pour aider à résister à la corrosion. Les moteurs de la Voyager sont conçus en fonction de la fiabilité, des performances et de la durabilité – qu'il s'agisse du 4-cylindres 2,5 litres à injection électronique de série pour la Voyager ou du nouveau et puissant V6 de

3,8 litres en option pour la Grand Voyager LE. La transmission intégrale, en option pour les Grand Voyager SE et LE, a un système de freinage antiblocage (ABS), assurant une excellente tenue de route dans les virages et la sensation de sécurité de la traction intégrale sur chaussée humide,

glissante ou couverte de neige. Sur la plupart des modèles Voyager, une suspension «service dur» de série, composée à l'avant d'isojambes, de ressorts hélicoïdaux et de barres antiroulis indépendantes et, à l'arrière, d'amortisseurs avec ressorts à lames, aide à assurer une tenue

de route douce et sensible ainsi qu'une excellente capacité de charge. La Voyager LX a une suspension tenue de route sport, et les modèles à transmission intégrale disposent d'une suspension conçue spécialement pour ces modèles.

**Portez toujours votre ceinture de sécurité.*



La Voyager LE avec porte-bagages et roues en aluminium en option.

**UNE
VALEUR
HORS
PAIR**

Plus une famille tient à un achat avantageux, plus la Voyager s'avère nécessaire. C'est d'autant plus vrai pour la Grand Voyager à empattement allongé. Les Voyager LE, LX et toutes les Grand Voyager, avec leurs sept places assises de série, accueillent confortablement la plupart des

familles. Il y a plus d'espace de rangement avec les consoles avant et au plafond, de série pour les modèles LE et LX, en option pour la SE. Quelle que soit la Voyager ou la Grand Voyager convenant à votre famille, vous y trouverez bien des avantages. Chaque Voyager offre de série des coussins de sécurité*

pour le conducteur et le passager avant, des vitres teintées, des sièges baquets inclinables à l'avant, deux rétroviseurs, ainsi qu'une direction et des freins assistés. Les Voyager SE et Grand Voyager SE ont en plus une radio AM/FM stéréo avec lecteur de cassettes et deux rétroviseurs

extérieurs à commande électrique. De série, les modèles LE offrent en plus la climatisation, deux rétroviseurs extérieurs chauffants à commande électrique, le verrouillage électrique des portes, des glaces latérales arrière de ventilation à commande électrique, une colonne de direction inclinable,

un système de télédéverrouillage et un régulateur de vitesse. La Voyager LX y ajoute un écran pare-soleil, des glaces latérales avant électriques, une suspension tenue de route sport et des roues de 15 pouces en aluminium coulé – tout cela de série.

**Portez toujours votre ceinture de sécurité.*



L'ensemble allure sport, en option, pour la Grand Voyager SE et la Voyager SE (représentée ici) comprend : décalques spéciaux, antibrouillards, écran pare-soleil, volant de luxe gainé de cuir, et roues de 15 pouces en aluminium coulé.

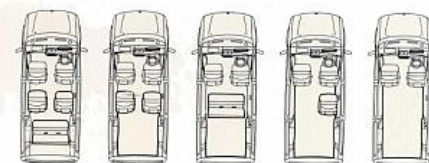
POLYVALENCE **ET** **CONFORT** **POUR TOUS**

Sans aller jusqu'à dire qu'elle convient à tous, on peut cependant affirmer qu'il y a une Voyager qui s'adaptera à presque tous les besoins des occupants, dont le nombre peut atteindre sept. Les aménagements de série garnis de tissu des modèles Voyager de base et SE permettent de loger

confortablement cinq personnes. Le siège du passager avant a une nouvelle glissière réglable. En option pour ces modèles, et de série pour tous les autres modèles, on trouve l'aménagement pour sept occupants. Pour augmenter facilement l'espace de chargement, on peut retirer les banquettes arrière

et intermédiaire. Si vous optez pour le confort maximum des occupants, l'aménagement Quad-Command, en option pour les modèles SE, LE et LX, offre des sièges baquets inclinables en remplacement de la banquette intermédiaire; le siège près de la porte s'incline vers l'avant pour

faciliter l'accès à l'arrière. Pour le summum du luxe, des garnitures en cuir pour les sièges sont livrables en option pour les modèles LE et LX. De plus, il est facile d'entrer et de sortir de toute Voyager grâce au seuil peu élevé et à la porte latérale coulissante, très pratique dans les stationnements.



De série pour la Voyager de base : sièges baquets avant en tissu, avec dossiers inclinables, appuis-tête intégrés et accoudoirs centraux pliants. Aménagement 5 occupants de série, 7 occupants en option.



De série pour LE et LX : sièges baquets avant à dossiers inclinables, en tissu Premium, appuis-tête réglables, réglage lombaire côté conducteur et accoudoirs centraux pliants. Aménagement 7 occupants.



En option pour SE : l'aménagement Quad-Command remplace la banquette intermédiaire 2 places par deux sièges baquets intermédiaires à dossiers inclinables, appuis-tête intégrés, accoudoirs centraux pliants et accoudoir près de la porte au siège de droite. Une option correspondante est également livrable pour les LE et LX.



En option pour Voyager LE et LX : sièges baquets avant à dossier inclinables, assises en cuir, appuis-tête réglables, réglage lombaire côté conducteur et accoudoir central pliant. Aménagement 7 occupants.

Consultez votre concessionnaire pour tous les détails relatifs à la disponibilité des sièges.

Garniture en tissu de la Voyager SE, représentée avec aménagement 7 occupants en option et sièges intégrés pour enfants en option (rabattus).

UNE COMMODITÉ HORS PAIR

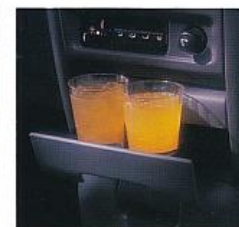
C'est grâce aux soins particuliers que les ingénieurs de Chrysler ont apportés à la Voyager qu'on y trouve des équipements comme le siège intégré pour enfants en option. Ou encore des équipements intérieurs de série comme un cendrier, des porte-tasses et un bac ouvert pour les passagers de la

seconde banquette. Plus des porte-tasses et un bac de rangement ouvert assurant plus d'espace de rangement et de commodité pour les passagers de la troisième banquette. En option pour la Voyager et la Grand Voyager de base, et de série pour tous les autres modèles, un tiroir

verrouillable sous le siège sert de rangement sûr pour les articles plus encombrants. Une console au plafond, de série pour les modèles LE et LX et en option pour la Voyager SE, présente une boussole, un affichage de la température extérieure, un rangement pour lunettes de soleil

et ouvre-porte de garage, des lampes de lecture avant et arrière et un mini-ordinateur de bord. Pour plus de commodité dans la LE et la LX, en option dans la SE, une console avant contient un range-monnaie, un bac de rangement et un casier inférieur pivotant avec porte-cassettes

intégré, des porte-tasses coulissants, un allume-cigarette éclairé et un grand cendrier coulissant.



Instruments complets des modèles LE/LX représentés avec système sonore à égaliseur graphique en option.

LE POINT DE VUE DU CONDUCTEUR

La Voyager est vraiment conçue aussi bien pour le conducteur que pour les passagers, avec une position de conduite confortable et fonctionnelle, une visibilité remarquable qui surplombe la route, des commandes faciles à lire et à utiliser, et d'autres petits détails qu'on ne s'attendrait peut-

être pas à trouver dans une mini-fourgonnette. Voyez par exemple le tableau de bord. Il est complet avec des rembourrages pour les genoux du conducteur et du passager avant pour aider à éviter les blessures en cas d'accident, des poutours noirs pour souligner les instruments analogiques, un

dessus de couleur assortie avec plateau de rangement moulé, un module séparé pour les témoins lumineux et même des porte-tasses.

L'équipement de série de chaque Voyager comprend un dégivreur électrique de lunette arrière, des désembueurs de glaces latérales

avant, des glaces teintées, des essuie-glace à balayage intermittent et à cadence variable, un essuie-glace/lave-glace sur le hayon et une radio AM/FM stéréo à syntonisation électronique avec fonction recherche, quatre haut-parleurs et montre numérique intégrée.

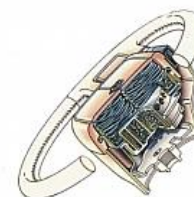
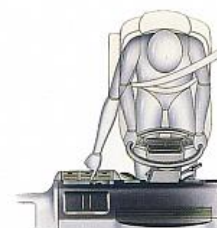


Tableau de bord des modèles LE/LX

**LES
GRANDS
ESPACES
CIVILISÉS**

Lorsque vous avez besoin de l'espace et de l'aménagement que seule une mini-fourgonnette pour sept passagers peut vous offrir, la Grand Voyager mérite votre attention. Dans les modèles à traction avant et à transmission intégrale, les sièges arrière et intermédiaire de la Grand Voyager

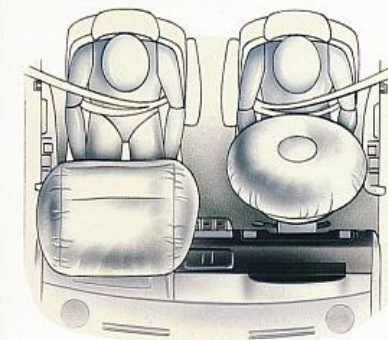
sont amovibles pour la transformer rapidement en véhicule utilitaire. La puissance nécessaire vient d'un moteur V6 de 3 litres IMS de série pour le modèle de base, d'un V6 de 3,3 litres de série pour la SE et la LE ou d'un nouveau V6 de 3,8 litres en option pour la LE. Si on parle d'«extras», ils sont de série sur la

Grand Voyager : direction et freins assistés, radio AM/FM stéréo et glaces teintées pour la Grand Voyager... ajoutez des rétroviseurs électriques et une radio AM/FM avec lecteur de cassettes pour la SE... ainsi que la climatisation, une console au plafond, le verrouillage des portes et des glaces latérales

arrière électriques ainsi qu'une colonne de direction inclinable de série pour la LE. Pour les Voyager SE et LE, et Grand Voyager SE et LE, l'option siège-couchette permet de transformer les sièges intermédiaire et arrière en un lit confortable. De plus, des coussins de sécurité* avec rembourrage

pour les genoux aux deux places avant sont de série sur tous les modèles de Voyager.

**Portez toujours votre ceinture de sécurité.*



**LE BON
MOTEUR
DANS TOUS
LES CAS**

Que vous souhaitiez tracter une remorque ou transporter des passagers, vous trouverez probablement dans la gamme Voyager le moteur qui vous convient.

Le moteur de série de la Voyager de base est un 4-cylindres fouxueux et économique de 2,5 litres à injection électronique de car-

burant (IÉC), avec boîte manuelle cinq vitesses ou boîte automatique en option. Dans les Voyager SE, LE et dans la Grand Voyager, le moteur de série est un V6 de 3 litres – puissant, sophistiqué, économique et fiable – avec boîte de vitesses automatique. Si vous avez besoin d'encore plus de puis-

sance, un V6 de 3,3 litres avec boîte automatique quatre vitesses est de série sur la Voyager LX et les Grand Voyager SE et LE.

Pour une puissance maximale pour transporter des marchandises et des passagers, un nouveau V6 de 3,8 litres est en option sur la Grand Voyager LE.



La Voyager SE avec ensemble Décor SE. L'ensemble Décor SE en option comprend des décalques spéciaux et des bandes décoratives autour des glaces – dans un coloris or attrayant. Des roues en aluminium de 15 pouces à motifs dorés complètent l'apparence riche de l'ensemble de Décor SE.

TOWN & COUNTRY :

LUXUEUSE

ET

FONCTIONNELLE

Pour vous, une mini-fourgonnette doit être polyvalente, spacieuse et fonctionnelle – la Town & Country 1994 y ajoute un autre ingrédient : le luxe. Examinez sa longue liste d'équipements de série : coussins de sécurité* aux deux places avant, climatisation à l'avant et à l'arrière, verrouillage des portes

et glaces électriques, aménagement Quad-Command, tableau de bord électronique à affichage fluorescent, sonorisation Chrysler/Infinity^{MC}, console au plafond, roues de 15 pouces en aluminium coulé, régulateur de vitesse, volant gainé de cuir et siège électrique à six positions

pour le conducteur. Également de série : freins antiblocage (ABS) aux quatre roues, deux rétroviseurs chauffants à commande électrique, phares antibrouillards, dégivreur électrique et essuie-glace/lave-glace de lunette arrière, nouveau système de télé-déverrouillage/éclairage d'accueil,

et choix entre de nouvelles appliques similibois exclusives et une apparence unie avec minces filets décoratifs attrayants. Avec tous ses agréments, la Town & Country peut rivaliser avec n'importe quelle berline de luxe sur le marché. La différence? La Town & Country vous offre en plus la polyvalence,

l'espace et la fonctionnalité qui ont fait la renommée des mini-fourgonnettes Chrysler. Ce sont celles qui se vendent le plus au monde.

**Portez toujours votre ceinture de sécurité.*



La Town & Country

PRENEZ PLACE DANS LE LUXE

La Town & Country offre l'extraordinaire souplesse d'aménagement qui a fait la renommée des mini-fourgonnettes Chrysler. Mais ses sièges ont quelque chose en plus : ils sont absolument luxueux. L'aménagement de série est, bien sûr, pour sept occupants, avec des sièges baquets intermé-

diaires Quad-Command amovibles, recouverts de tissu et de cuir, dotés de dossiers inclinables, d'appuis-tête réglables, d'accoudoirs centraux pliants et d'un accoudoir près de la porte au siège de droite. Le siège intermédiaire de droite bascule vers l'avant pour accéder plus facilement à la banquette

arrière pour trois personnes, qui peut également se replier et glisser vers l'avant pour accroître la capacité de chargement et faciliter l'accès des passagers. Si on veut un véhicule encore plus luxueux, on peut choisir l'option sièges entièrement en cuir Quad-Command. Et pour améliorer

encore le confort, une radio haute qualité AM/FM stéréo avec lecteur de cassettes, égaliseur graphique et six haut-parleurs Infinity^{MC} est également de série.



De série sur la Town & Country : aménagement sept occupants avec sièges Quad-Command garnis de tissu et de cuir.



Choisissez l'option aménagement sept occupants Quad-Command en cuir Highland Grain, pour une dernière touche de luxe dans la Town & Country.



Pour faciliter l'entrée et la sortie à l'arrière, le siège Quad-Command près de la porte latérale coulissante bascule vers l'avant.

**ÉQUIPEMENT STANDARD ET OPTIONNEL CHOISI
PLYMOUTH VOYAGER ET CHRYSLER TOWN & COUNTRY**

	Voyager	Grand Voyager	Voyager SE et Grand Voyager SE	Voyager LE et Grand Voyager LE	Voyager LX	Town & Country
ALTERNATEUR 90 A (120 A avec ensemble allure sport et ensemble de remorquage; de série sur LX et Town & Country)	S	S	S	S	S	S
AMÉNAGEMENTS DE SIÈGES 5 occupants (2 + 3) (NL pour modèles Grand Voyager)	S	NL	S	NL	NL	NL
7 occupants (2 + 2 + 3) (de série pour modèles Grand Voyager)	O	S	O	S	S	NL
7 occupants, couchette pliante (2 + 2 + 3)	NL	O	O	O	O	NL
7 occupants, Quad-Command (sièges baquets intermédiaires) (2 + 2 + 3)	NL	NL	O	O	O	S
Sièges intégrés inclinables pour enfants (2) (aménagement 7 occupants requis)	O	O	O	O	O	NL
APPLIQUES Sur bas de caisse (couleur contrastante pour LE; couleur de la carrosserie pour LX et Town & Country)	NL	NL	NL	S	S	S
En similibois (NL avec empattement court, peuvent être supprimés sans frais pour Town & Country)	NL	NL	NL	O	NL	S
BATTERIE 600 A, sans entretien (500 A avec moteurs V6, 685 A avec ens. remorquage ultra-robuste)	S	S	S	S	S	S
BOÎTE À GANTS Au tableau de bord, couvercle verrouillable pouvant servir de porte-tasses	S	S	S	S	S	S
CARILLONS AVERTISSEURS Pour ceintures de sécurité, clé de contact, phares allumés, clignotants non interrompus (le carillon se fait entendre après 1 km)	S	S	S	S	S	S
CEINTURES DE SÉCURITÉ Monoceintures à 3 points d'ancrage à l'avant et à toutes les places près des portes à l'arrière, baudières avant réglables suivant la taille de l'occupant	S	S	S	S	S	S
CHAUFFAGE Auxiliaire, compartiment arrière (modèles Grand Voyager et Town & Country seulement)	NL	O	O	O	NL	S
CHAUFFE-BLOC POUR MOTEUR	S	S	S	S	S	S
CLIMATISATION À deux niveaux	O	O	O	S	S	S
Auxiliaire, compartiment arrière (modèles Grand Voyager seulement)	NL	O	O	O	O	S
COLONNE DE DIRECTION INCLINABLE	O	O	O	S	S	S
COMMANDES À DISTANCE Capot	S	S	S	S	S	S
Hayon (électrique)	O	O	S	S	S	S
COMMANDES ÉLECTRIQUES Verrouillage des portes avant et latérales (détail programmable chez le concessionnaire)	O	O	O	S	S	S
Glaces latérales avant	NL	NL	O	O	S	S
Glaces latérales arrière de ventilation	NL	NL	O	S	S	S
Siège du conducteur	NL	NL	NL	O	S	S
CONSOLE À rangement	NL	NL	O	S	S	S
Au plafond, avec lampes de lecture, pochettes de rangement (comprend aussi mini-ordinateur de voyage, boussole et affichage de la température extérieure pour LE, LX et Town & Country)	NL	NL	O	S	S	S
COUSSIN DE SÉCURITÉ Côtés conducteur et passager avant, système de retenue supplémentaire	S	S	S	S	S	S
DÉGIVREUR Électrique de lunette arrière	S	S	S	S	S	S
DÉSEMBUEURS Glaces latérales avant	S	S	S	S	S	S
DIRECTION Assistée à crémaillère	S	S	S	S	S	S
ÉCLAIRAGE Pharemiers (2), contacteurs pour éclairage d'accueil sur toutes les portes avec commande autonome de l'éclairage intérieur	S	S	S	S	S	S
Feu d'arrêt central surélevé	S	S	S	S	S	S
Contact d'allum, avec temporisateur; sous le capot; de boîte à gants; éclairage d'accueil avant; cendrier; porte entrouverte; bas niveau de liquide de lave-glace, lampes de lecture et éclairage du hayon	O	O	O	S	S	S
ENSEMBLES (CHOISIS) Remorquage service dur	NL	NL	O	O	O	O
Ensemble tenue de route sport (NL pour TI)	NL	NL	O	O	S	NL
Apparence extérieure similibois (NL pour Voyager LE; peut être supprimé sans frais pour Town & Country)	NL	NL	NL	O	NL	S
Allure sport	NL	NL	O	NL	NL	NL
Décor SE (ornementation or)	NL	NL	O	NL	NL	NL
ESSUIE-GLACE À balayage intermittent, cadence var. et à pulsations; essuiе-glаce/lаve-glаce sur hayon	S	S	S	S	S	S
FEUX DE JOUR	S	S	S	S	S	S
FREINS Assistés, disques avant, tambours arrière autoréglables avec compensateur détecteur de charge	S	S	S	S	S	S
Freins antiblocage (ABS) (de série pour modèles TI)	NL	NL	O	O	O	S
GLACES Latérales de ventilation; toutes teintées	S	S	S	S	S	S
Écran pare-soleil foncé (à l'exception du pare-brise et des glaces des portes avant)	O	O	O	S	S	S
GROUPE DE TÉMOINS : clignotants, phares de route, ceintures de sécurité, frein et entretien requis compris	S	S	S	S	S	S
INSTRUMENTATION Analogique, avec équipement de vitesse à commande électrique, totalisateur <1 million de km et totalisateur partiel (élect. avec affichage numérique pour Town & Country)	S	S	S	S	S	S
MONTRE Électronique numérique, intégrée à la radio	S	S	S	S	S	S
PHARES À halogène, monoblocs, aérodynamiques	S	S	S	S	S	S
PHARES ANTIBROUILLARDS Avant dans ensemble allure sport pour Voyager SE (2)	NL	NL	O	NL	S	S
PNEUS P195/75 R14 14 po, radiaux ceinturés d'acier, flancs noirs, TS	S	NL	S ⁽²⁾	NL	NL	NL
P205/70 R14 14 po, radiaux ceinturés d'acier, flanc blanc, TS	O	NL	O ⁽²⁾	NL	NL	NL
P205/70 R15 15 po, radiaux ceinturés d'acier, flancs noirs, TS	NL	S	O ⁽²⁾	S	NL	S
P205/70 R15 15 po, radiaux ceinturés d'acier, flanc blanc, TS	NL	O	O ⁽¹⁰⁾	O	NL	O
P205/70 R15 15 po, radiaux ceinturés d'acier, lettres noires, TS	NL	NL	O ⁽⁹⁾	O ⁽⁹⁾	S	NL
POINTS D'ANCRAGE POUR SIÈGE D'ENFANT	S	S	S	S	S	S
PORTE-BAGAGES Au toit	O	O	O	O	S	S
PORTE-TASSES Avant et arrière	S	S	S	S	S	S
POUTRES LATÉRALES DE PORTES Avant et coulissantes, moulées par intrusion	S	S	S	S	S	S
PROTECTION ANTICORROSION Avec usage généralisé d'acier galvanisé; couche antirouille en urethane sur les bas de caisse	S	S	S	S	S	S
RADIO À syntonisation électronique, avec montre	S	S	S	S	S	S
AM/FM stéréo, recherche, 4 haut-parleurs	S	S	NL	NL	NL	NL
AM/FM stéréo, lect. de cassettes; recherche	O	O	S	S	S	NL
AM/FM stéréo, lect. de cassettes de qualité supérieure, haut-parleurs de marque Infinity TM à amplification individuelle, plus égaliseur graphique à 5 bandes	NL	NL	NL	NL	O	O
Sonorisation haute qualité, comme ci-haut, mais avec lecteur de disques compacts (lecteur de cassettes non compris)	NL	NL	O	O	O	O
Haut-parleurs Infinity TM	NL	NL	O	O	O	S

Garantie

La garantie est un élément important de l'expérience vécue par le propriétaire du véhicule. C'est pourquoi Chrysler vous propose le premier régime de garantie au choix du client* de l'industrie automobile. Vous obtenez la garantie de base d'un an/20 000 km accompagnée de la garantie de 7 ans/115 000 km sur le groupe motopropulseur ou la garantie de 3 ans/60 000 km de pare-chocs à pare-chocs. À votre choix, et sans aucune franchise. *Consultez le concessionnaire pour plus de détails.

Contrats de service Chrysler

Les contrats de service proposés en option par Chrysler vous procurent une tranquillité d'esprit supplémentaire. Ils sont valables pour plusieurs combinaisons de périodes et de kilométrages, afin de répondre à vos besoins particulières.

Aide au financement

Crédit Chrysler propose aux acheteurs admissibles une grande variété de régimes de financement de véhicules neufs, notamment le Financement au détail, la Location Clé d'or et le Régime pour diplômés des collèges et universités.

Le choix de la location

La location-bail présente des avantages intéressants. Le concessionnaire se fera un plaisir de vous expliquer les options offertes et les avantages de cette solution de plus en plus populaire.

Service à la clientèle Mopar

Votre concessionnaire dispose de mécaniciens compétents spécialement formés et outillés pour entretenir au mieux votre nouveau véhicule.

Les pièces Mopar

Lorsque vous aurez besoin de pièces de rechange, exigez les pièces d'origine Mopar, le premier choix des ingénieurs Chrysler.

Les accessoires Mopar

Pour agrémenter l'apparence ou accroître le confort de votre véhicule, ou simplement pour le rendre plus pratique, les accessoires d'origine Mopar sont le choix tout indiqué. Conçus spécialement pour le modèle que vous avez choisi, ils sont protégés par la garantie du véhicule si vous les faites poser avant la livraison.

Programme d'aide aux handicapés physiques

Dans le cadre de ce programme, on peut obtenir une remise ou un rabais sur l'achat et l'installation dans un véhicule neuf 1994 d'appareils adaptés aux conducteurs ou aux passagers handicapés. Pour plus de détails, communiquez avec le concessionnaire.

Remorquage

Sans l'ensemble de remorquage ultra-robuste, le poids maximal admissible de la remorque est de 790 kg (1 750 lb) avec le moteur 2.5 L et de boîtes de vitesses automatique, et de 900 kg (2 000 lb) avec le moteur V6. Avec l'ensemble de remorquage ultra-robuste, le poids maximal admissible de la remorque est de 1 590 kg (3 500 lb). La surface frontale de la remorque ne doit pas dépasser 3 m² (32 pi²). Les remorques de plus de 450 kg (1 000 lb) doivent être dotées de leurs propres freins. L'ensemble de remorquage ultra-robuste nécessite le moteur V6 et la boîte automatique 4 vitesses. Les limites indiquées pour le poids de la remorque sont basées sur un véhicule avec deux occupants à bord et bagages; les limites varient en fonction du nombre d'occupants et de la charge. Consultez le guide de l'automobiliste pour plus de détails.



Couche vernie blanc éclatant



Couche vernie rouge flamboyant



Couche vernie rouge radiant métallisé



Couche nacré rouge grenat



Couche vernie quartz foncé métallisé



Couche vernie brun épave clair satiné



Couche nacré vert émeraude



Couche vernie bleu ciel satiné



Couche nacré bleu sardelle



Couche vernie bleu outremer métallisé



Couche vernie noir

La disponibilité des couleurs varie selon les modèles – consultez le concessionnaire pour plus de détails.

DIMENSIONS, POIDS ET VOLUMES	Voyager mm po	Grand Voyager mm po	Town & Country mm po
Empattement	2 850 112,3	3 030 119,3	3 030 119,3
Longueur hors tout	4 525 178,1	4 900 192,8	4 900 192,8
Largeur hors tout	1 770 69,6	1 770 69,6	1 830 72
Hauteur hors tout ⁽¹⁾	1 630 64,2	1 645 64,8	1 645 64,8
Diamètre de braquage – m (pi) (butée à butée)	12,3 (40,5)	13 (42,5)	13 (43)
Poids à vide – kg (lb) TA de base	1 483 (3 269)	1 620 (3 571)	1 780 (3 930)
– kg (lb) TI (Voyager SE)	–	1 788 (3 943)	1 910 4 205
Réservoir d'essence – L (gal imp) Standard ⁽²⁾ TA	76 (16,7)	76 (16,7)	76 (16,7)
Nombre d'occupants – Standard	5	7	7
En option (de série pour modèles LE et LX)	7	–	–
Volume utile (sièges en place) – L (pi ³) 5 occupants	1 415 (49,9)	–	–
7 occupants ⁽³⁾	375 (13,3)	725 (25,6)	725 (25,6)
Longueur utile intérieure (dossiers des sièges avant jusqu'au hayon)	2 080 82	2 460 96,9	2 450 96,9
Largeur utile intérieure (aux passages de roues)	1 225 48,3	1 240 48,9	1 240 48,9

Les caractéristiques, descriptions et illustrations contenues dans cette brochure sont issues de sources autorisées. Au moment de la mise sous presse, ces caractéristiques, descriptions et illustrations étaient considérées comme correctes, mais nous ne pouvons cependant pas en garantir l'exactitude. Chrysler Canada Limited se réserve le droit de supprimer des modèles ou options à tout moment ou de modifier les caractéristiques, les matières, l'équipement ou la conception de ces véhicules sans préavis et sans obligation de sa part. Certains équipements peuvent ne pas être exactement conformes aux illustrations de cette brochure. Certaines de ces illustrations peuvent représenter de l'équipement installé à l'usage ou par le concessionnaire qui n'est pas de série et n'est livrable que moyennant supplément. L'équipement mentionné comme livrable ou optionnel peut coûter un supplément de prix. Certaines options ne sont livrables qu'avec d'autres options. Veuillez consulter votre concessionnaire Chrysler Canada Limited pour obtenir le prix du modèle doté de l'équipement que vous désirez ou pour vérifier les caractéristiques et la disponibilité de l'équipement décrit dans cette brochure.

**ÉQUIPEMENT STANDARD ET OPTIONNEL CHOISI
PLYMOUTH VOYAGER ET CHRYSLER TOWN & COUNTRY**

	Voyager	Grand Voyager	Voyager SE et Grand Voyager SE	Voyager LE et Grand Voyager LE	Voyager LX	Town & Country
RANGEMENT Tirail verrouillable sous le siège du passager avant	O	O	S	S	S	S
Bacs arrière supérieur et inférieur, à gauche, avec 4 porte-tasses	S	S	S	S	S	S
Bacs arrière supplémentaires, gauche et droit, couverts	O ⁽¹⁾	S	O ⁽¹⁾	S	S	S
RANGE-MONNAIE Avant	S	S	S	S	S	S
RÉGULATEUR DE VITESSE Electronique	O	O	O	S	S	S
RÉTROVISEURS Intérieur, jour/nuit	S	S	S	S	S	S
Miroirs de courtoisie jumelés (éclairés en option dans SE, et de série dans LE, LX et Town & Country)	S	S	S	S	S	S
Extérieurs, jumelés, à commande manuelle, rabattables	S	S	NL	NL	NL	NL
Extérieurs, jumelés, à commande électrique, rabattables	O	O	S	NL	NL	NL
Extérieurs, jumelés, à commande électrique, chauffants, rabattables	NL	NL	NL	S	S	S
ROUES 14 po en acier avec enjoliveurs pleins (de luxe sur SE)	S	NL	S ⁽²⁾	NL	NL	NL
15 po en acier avec enjoliveurs pleins	O	S	O ⁽²⁾	S	NL	NL
15 po en aluminium coulé	NL	NL	O ⁽⁸⁾	O ⁽⁸⁾	S	S
ROUE/PNEU DE SECOURS Sous carrosserie, extérieur	S	S	S	S	S	S
Dimensions normales, de type assorti	O	O	O	O	O	S
SIÈGES Baquets avant, garniture en tissu, dossiers hauts inclinables avec appuis-tête intégrés, accoudoirs centraux pliants	S	S	S	NL	NL	NL
Baquets avant de luxe, garniture de luxe en tissu, dossiers inclinables avec appuis-tête réglables, réglage lombaire côté conducteur, accoudoirs centraux pliants, sangle de maintien et pochette pour cartes sur dossier arrière du siège passager	NL	NL	NL	S	S	NL
Baquets avant de luxe, comme ci-haut, avec garniture en cuir	NL	NL	NL	O	O	NL
Baquets avant de luxe tissu/cuir, sièges intermédiaires (2) Quad-Command, siège du conducteur à réglage électrique 6 positions, et banquette arrière 3 places (en option)	NL	NL	NL	NL	NL	S
Banquette arrière coulissante à dossier rabattable (version 7 occupants seulement) (de série dans modèles Grand Voyager)	O	S	O	S	S	S
SIÈGES POUR ENFANTS Intégrés, inclinables (2) (version 7 occupants requise)	O	O	O	O	O	NL
SUSPENSION Service dur	S	S	S	S	NL	S
Grand confort (NL avec TI)	O	O	O	O	O	O
Ensemble tenue de route sport (NL avec TI)	NL	NL	O	O	S	NL
TABLEAU DE BORD Rembourré avec protection pour les genoux côtés conducteur et passager, range-monnaie (NL de base), porte-tasses, plateau de rangement moulé, module avertisseur au-dessus du tableau de bord	S	S	S	S	S	S
Groupe d'indicateurs: comprend aussi compte-tours, manomètre d'huile et voltmètre, ainsi que témoins de porte entrouverte et de bas niveau de liquide de lave-glace	NL	NL	O	S	S	S
TELÉDEVERROUILLAGE	NL	NL	O	S	S	S
TRACTION AVANT	S	S	S	S	S	S
TRANSMISSION INTÉGRALE (Grand Voyager et Town & Country seulement)	NL	NL	O	O	NL	O
VERROUS À L'ÉPREUVE DES ENFANTS Pour portes coulissantes latérale	S	S	S	S	S	S

S - Équipement standard O - Équipement en option NL - Non livrable TS - Semelle toutes saisons TI - Transmission intégrale TA - Traction avant

Tous les ÉQUIPEMENTS STANDARD ET OPTIONNELS NE FIGURENT PAS DANS LE PRÉSENT CATALOGUE. CERTAINES OPTIONS NE PEUVENT ÊTRE LIVRÉES QU'AVEC D'AUTRES OPTIONS ET CERTAINS ACCESSOIRES SONT DISPONIBLES EN NOMBRES LIMITÉS. CONSULTEZ VOTRE CONCESSIONNAIRE POUR PLUS DE DÉTAILS.

MOTEURS ET BOÎTES DE VITESSES	Disponibilité	4 cyl. 2.5L	V6* 3L	V6* 3,3 L	V6 3,8 L
Voyager	Manuelle 5 vitesses	S	–	–	–
	Automatique 3 rapports	O	–	–	–
Voyager SE à TA	Automatique 3 rapports	–	S	–	–
	Automatique 4 rapports	–	O	O	–
Voyager LE à TA	Automatique 3 rapports	–	S	–	–
	Automatique 4 rapports	–	O	O	–
Voyager LX à TA	Automatique 4 rapports	–	–	S	–
Grand Voyager à TA	Automatique 3 rapports	–	S	–	–
	Automatique 4 rapports	–	O	–	–
Grand Voyager SE à TA et TI	Automatique 4 rapports	–	–	S	–
Grand Voyager LE à TA et TI	Automatique 4 rapports	–	–	S	O
Town & Country à TA et TI	Automatique 4 rapports	–	–	–	S

*Fabriqué par Mitsubishi Motors Corporation

CARACTÉRISTIQUES DU MOTEUR	4-cyl. 2,5 L	V6* 3 L	V6 3,3 L	V6 3,8 L
Type	1 ACT arbre d'équilibrage	1 ACT x 2	ST	ST
Allumage	Électronique	Électronique	AD	Électronique
Alimentation	IEC monopoint	IMS	IMS	IMS
Puissance nette – kW (ch) à tr/min	75 (100) à 4 800	106 (142) à 5 000	121 (162) à 4 800	121 (162) à 4 400
Couple net – N·m (lb-pi) à tr/min	183 (135) à 2 800	243 (177) à 2 800	263 (194) à 3 600	289 (213) à 3 600

1ACT – Un arbre à carnes en tête IEC – Injection électronique de carburant AD – Allumage direct (électronique, sans distributeur) ST – Soupapes en tête IMS – Injection multipoint séquentielle EC – Empattement court EL – Empattement long *Contraint par Mitsubishi Motors Corporation ⁽¹⁾Avec aménagement 7 occupants seulement. De série dans Grand Voyager ⁽²⁾Voyager SE à TA et empattement de 112 po. ⁽³⁾Avec ensemble décor SE (ASH) ou ensemble remorquage service dur (AHT). De série pour Grand Voyager SE à TA et TI. ⁽⁴⁾De série pour Grand Voyager LE. ⁽⁵⁾Ensemble tenue de route (AGA) ou ensemble allure sport (ASK) livrable. ⁽⁶⁾Avec ensemble tenue de route sport (AGA) pour modèle Voyager LE. ⁽⁷⁾Avec ensemble allure sport (ASK) ou ensemble décor SE (ASH). ⁽⁸⁾De série avec appliques similibois. ⁽⁹⁾Grand Voyager seulement. ⁽¹⁰⁾670 (65 S) pour TI. ⁽¹¹⁾TI – 68 L (15 gal imp). ⁽¹²⁾Avec sièges arrière en cuir. EC 230 (115,9) – EL 3 945 (139,4).

Le client d'abord

Style innovateur. Technique de pointe. Construction de qualité. Ces trois éléments caractérisent les véhicules Chrysler d'aujourd'hui, mais en ce qui concerne nos clients, tous nos efforts convergent en un endroit : chez votre concessionnaire. Afin de vous garantir une expérience des plus satisfaisantes chez ses concessionnaires, Chrysler Canada a uni ses efforts aux leurs dans le cadre d'un programme de formation national intitulé «Le client d'abord». Il a pour objectif de parfaire les aptitudes des membres de la direction, du service des ventes et du service après-vente; il s'agit de sensibiliser tout le personnel aux besoins changeants des consommateurs, c'est-à-dire vous, notre client.

Le respect du client et la courtoisie ne traduisent pas simplement des objectifs du programme : ils en sont le fondement même. La connaissance du produit importe aussi au plus haut point; on la transmet grâce à des documents d'apprentissage autonome, des ateliers et des essais routiers s'adressant aux membres des établissements.

Le personnel du service après-vente participe aussi au programme, pour apporter aux clients une aide dépassant les cadres de la simple mécanique.

Sous tous ses aspects, le programme «Le client d'abord» n'a qu'un seul but : faire de vos besoins une priorité absolue pour les employés de tous les concessionnaires de Chrysler Canada.



Pour de plus amples renseignements, communiquez
avec votre concessionnaire ou composez le :

1-800-361-3700